



Wie **Toyota Yaris Mk2**  
Bremsbeläge hinten  
wechseln - Schritt für  
Schritt Anleitung

## VIDEO-TUTORIAL



### **Wichtig!**

Dieser Ablauf des Austauschs kann für folgende Fahrzeuge benutzt werden:

TOYOTA Yaris Schrägheck (\_P13\_) 1.0 (KSP130\_), TOYOTA Yaris Schrägheck (\_P9\_) 1.3 VVT-i (NCP90\_, SCP90\_), TOYOTA Yaris Schrägheck (\_P9\_) 1.33 VVT-i (NSP90\_), TOYOTA Yaris Schrägheck (\_P13\_) 1.4 D (NLP130\_), TOYOTA Yaris Schrägheck (\_P13\_) 1.3 (NSP130\_), TOYOTA Yaris Schrägheck (\_P9\_) 1.0 VVT-i (KSP90\_), TOYOTA Yaris Schrägheck (\_P9\_) 1.4 D-4D (NLP90\_), TOYOTA Yaris Schrägheck (\_P9\_) 1.3 VVT-i (SCP90\_), TOYOTA Yaris Schrägheck (\_P9\_) 1.0 GPL (KSP90\_), TOYOTA Yaris Schrägheck (\_P13\_) 1.5 Hybrid (NHP130\_), TOYOTA Yaris Schrägheck (\_P9\_) 1.0 VVT-i (KSP90), TOYOTA Yaris Schrägheck (\_P13\_) 1.5 (NSP131\_), TOYOTA Yaris Schrägheck (\_P13\_) 1.8 GRMN (NSP131\_), TOYOTA Yaris Schrägheck (\_P13\_) 1.0 (KSP130), TOYOTA Yaris III Kastenwagen (XP13) 1.3 VVTi (NSP130), (+ 3)

Die Schritte können je nach Fahrzeugdesign leicht variieren.

**AUSTAUSCH: BREMSBELÄGE – TOYOTA YARIS MK2.  
LISTE DER WERKZEUGE, DIE SIE BENÖTIGEN:**



- Drahtbürste
- Nylon-Reinigungsbürste
- Bremsenreiniger
- Anti-Quietsch-Paste
- Keramikfett
- Drehmomentschlüssel
- Sechskant-Bit Nr. H7
- Impact-Nuss für Felgen Nr. 21
- Ratschenschlüssel
- Bremskolbenrücksteller
- Brechstange
- Unterlegkeil

**WERKZEUGE KAUFEN**

**Austausch: Bremsbeläge – Toyota Yaris Mk2. Tipp von AUTODOC-Experten:**

- Führen Sie den Ersatz der Bremsbeläge als kompletten Satz für jede Achse durch. Dies sichert ein effektives Bremsen.
- Der Austauschvorgang ist für alle Bremsbeläge an der gleichen Achse identisch.
- Bitte beachten Sie: alle Arbeiten am Auto – Toyota Yaris Mk2 – sollten bei ausgeschaltetem Motor durchgeführt werden.

**FÜHREN SIE DEN WECHSEL IN DER FOLGENDEN REIHENFOLGE DURCH:**

**1** Öffnen Sie die Motorhaube. Schrauben Sie die Kappe des Bremsflüssigkeitsausgleichsbehälters ab.



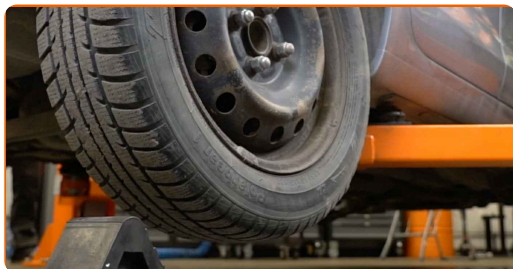
**2** Sichern Sie die Räder mit Hilfe von Unterlegkeilen.

**3** Lösen Sie die Radhalterungsschrauben. Verwenden Sie eine Schlagnuss für Felgen # 21.



4

Heben Sie das Auto an.



Austausch: Bremsbeläge – Toyota Yaris Mk2. AUTODOC-Experten empfehlen:

- Wenn Sie einen Wagenheber verwenden, achten Sie darauf, dass er auf einer geraden Fläche ohne Unebenheiten steht.
- Stützen Sie das Fahrzeug zusätzlich mit Unterstellböcken ab.

5

Schrauben Sie die Radbolzen heraus.



AUTODOC empfiehlt:

- Wichtiger Hinweis! Halten Sie das Rad fest, während Sie die Befestigungsschrauben heraus-schrauben. Toyota Yaris Mk2

6

Nehmen Sie das Rad ab.



7

Lösen Sie die Bremssattel-Haltefeder. Benutzen Sie ein Brecheisen.



8

Entfernen Sie die Staubschutzkappen der Bremssattel-Führungsstifte. Benutzen Sie ein Brecheisen.



9

Schrauben Sie die Befestigungen des Bremssattels ab. Verwenden Sie Inbusschlüssel Nr. H7. Verwenden Sie einen Ratschenschlüssel.



10

Entfernen Sie den Bremssattel. Benutzen Sie ein Brecheisen.



**Austausch: Bremsbeläge – Toyota Yaris Mk2. Tipp von AUTODOC:**

- Binden Sie die Zange an die Aufhängung oder an den Körper mit einem Draht, ohne den Bremsschlauch zu trennen, um eine Entspannung des Bremssystems zu verhindern.
- Stellen Sie sicher, dass der Bremssattel nicht am Bremsschlauch hängt.
- Betätigen Sie nicht das Bremspedal, nachdem der Bremssattel entfernt wurde. Infolgedessen kann der Kolben aus dem Bremszylinder herausfallen und ein Bremsflüssigkeitsleck, sowie eine Druckentlastung können auftreten.

**11**

Entfernen Sie die Bremsbeläge.

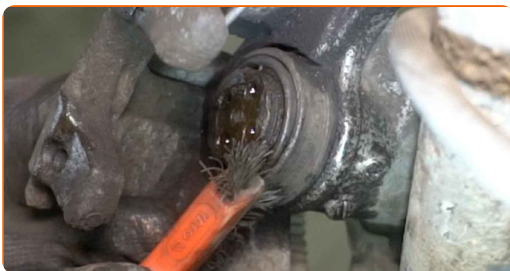


**AUTODOC empfiehlt:**

- Messen Sie die Bremsscheibendicke. Bei Erreichen der Verschleißgrenze muss das Teil ersetzt werden.

**12**

Behandeln Sie den Bremssattel-Kolben. Verwenden Sie eine Nylon-Reinigungsbürste. Benutzen Sie einen Bremsenreiniger.





**AUTODOC empfiehlt:**

- Austausch: Bremsbeläge – Toyota Yaris Mk2. Lassen Sie einige Minuten nach dem Auftragen des Sprays verstreichen.

**13**

Drücken Sie den Bremssattelkolben rein. Verwenden Sie den Bremskolbenrücksteller.



**14**

Säubern Sie die Halterung des Bremssattels. Benutzen Sie eine Drahtbürste. Benutzen Sie einen Bremsenreiniger.



**Austausch: Bremsbeläge – Toyota Yaris Mk2. Tipp von AUTODOC-Experten:**

- Warten Sie einige Minuten nachdem Sie das Spray aufgebracht haben.
- Bremssattelhalter, Bremssattelführungsstifte und Manschetten prüfen. Säubern Sie diese. Bei Bedarf ersetzen.



- 15** Behandeln Sie die Bremsbeläge in dem Bereich, wo ihre Oberfläche mit dem Bremssattelhalter in Berührung tritt. Benutzen Sie eine Anti-Quietsch-Paste.



**Austausch: Bremsbeläge – Toyota Yaris Mk2. AUTODOC empfiehlt:**

- Stellen Sie sicher, dass die Plattenoberfläche vor der Installation der Beläge sauber ist.

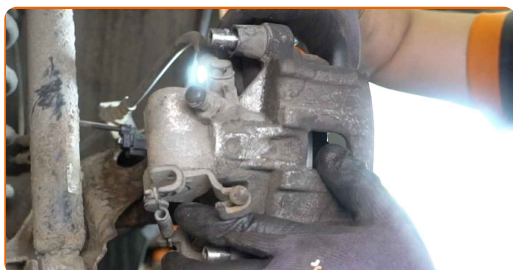
- 16** Bauen Sie die neuen Bremsbeläge ein.



**AUTODOC empfiehlt:**

- Messen Sie die Bremsscheibendicke. Bei Erreichen der Verschleißgrenze muss das Teil ersetzt werden.

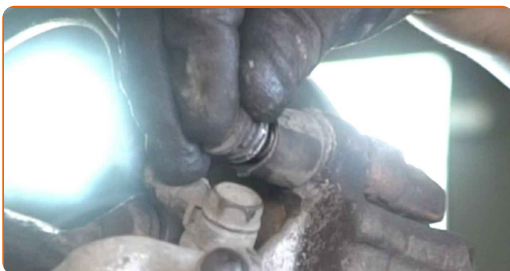
- 17** Installieren Sie den Bremssattel und fixieren Sie diesen.



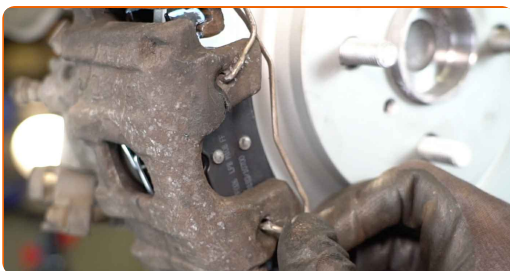
- 18** Ziehen Sie die Bremssattelbefestigungen fest. Verwenden Sie Inbusschlüssel Nr. H7. Verwenden Sie einen Drehmomentschlüssel. Ziehen Sie ihn mit 34 Nm Drehmoment fest.



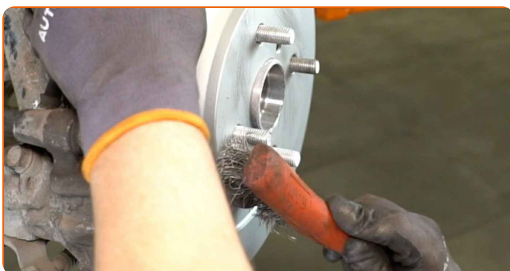
- 19** Installieren Sie die Staubschutzkappen der Bremssattel-Führungsstifte.



- 20** Bauen Sie die Bremssattel-Haltefeder ein.



- 21** Reinigen Sie die Oberfläche an welcher die Felge montiert werden soll. Benutzen Sie eine Drahtbürste.



- 22** Behandeln Sie die Oberfläche, an der die Bremsscheibe die Felge berührt. Verwenden Sie Keramikfett.



23

Die Bremsscheibenoberfläche reinigen. Benutzen Sie einen Bremsenreiniger.



**AUTODOC empfiehlt:**

- Austausch: Bremsbeläge – Toyota Yaris Mk2. Lassen Sie einige Minuten nach dem Auftragen des Sprays verstreichen.

24

Bringen Sie das Rad an.

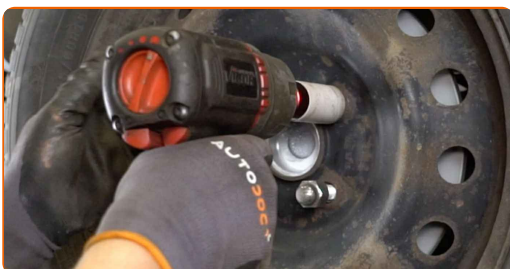


**AUTODOC empfiehlt:**

- Wichtiger Hinweis! Halten Sie das Rad, während Sie die Befestigungsschrauben einschrauben. Toyota Yaris Mk2

25

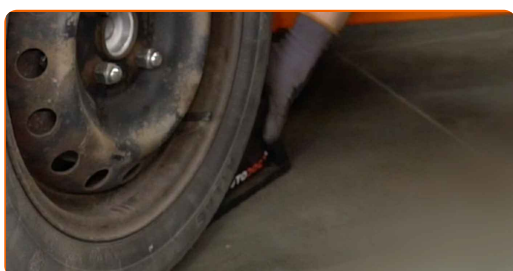
Schrauben Sie die Radbolzen fest. Verwenden Sie eine Schlagnuss für Felgen # 21.



- 26** Senken Sie das Auto und ziehen Sie die Radschrauben über Kreuz an. Verwenden Sie eine Schlagnuss für Felgen # 21. Verwenden Sie einen Drehmomentschlüssel. Ziehen Sie ihn mit 103 Nm Drehmoment fest.



- 27** Entfernen Sie den Wagenheber sowie die Unterlegkeile.



**Austausch: Bremsbeläge – Toyota Yaris Mk2. Tipp von AUTODOC-Experten:**

- Ohne das Starten des Motors drücken Sie das Bremspedal mehrmals, bis Sie signifikanten Widerstand spüren.
- Prüfen Sie den Bremsflüssigkeitsstand im Ausgleichsbehälter und füllen Sie ggf. nach.

**28**

Schrauben Sie die Kappe des Ausgleichsbehälters für die Bremsflüssigkeit fest. Schließen Sie die Haube.



**GUT GEMACHT!** 

**WEITERE TUTORIALS ANSEHEN**

# AUTODOC – TOP QUALITÄT UND PREISWERTE AUTOTEILE ONLINE

MOBILE AUTODOC APP: TOLLE ANGEBOTE UND BEQUEMES  
EINKAUFEN



**+ AUTODOC**

GET IT ON  
**Google Play**

Download on the  
**App Store**

**Download**

**EINE GROSSE AUSWAHL AN ERSATZTEILEN FÜR IHR AUTO**

**KAUFEN SIE ERSATZTEILE FÜR TOYOTA-AUTOS**

**BREMSBELÄGE: EINE GROSSE AUSWAHL**

**WÄHLEN SIE ERSATZTEILE FÜR TOYOTA YARIS MK2-AUTOS**

**BREMSBELÄGE FÜR TOYOTA-AUTOS: JETZT ZUGREIFEN**

**BREMSBELÄGE FÜR TOYOTA YARIS MK2-AUTOS: DIE  
BESTEN SCHNÄPPCHEN UND ANGEBOTE**

## **ⓘ HAFTUNGSAUSSCHLUSS:**

Das Dokument beinhaltet nur allgemeine Empfehlungen die hilfreich für Sie sein können, wenn Sie Reparatur- oder Ersatzmaßnahmen durchführen. AUTODOC haftet nicht für Verluste, Verletzungen, Schäden am Eigentum, die während des Reparatur- oder Ersatzprozesses durch eine fehlerhafte Anwendung oder eine Fehlinterpretation der bereitgestellten Informationen auftreten.

AUTODOC haftet nicht für irgendwelche möglichen Fehler und Unsicherheiten dieser Anleitung. Die Informationen werden nur für informative Zwecke bereitgestellt und können Anweisungen von einem Spezialisten nicht ersetzen.

AUTODOC haftet nicht für die falsche oder gefährliche Verwendung von Geräten, Werkzeugen und Autoteilen. AUTODOC empfiehlt dringend, vorsichtig zu sein und die Sicherheitsregeln zu beachten, wenn Sie die Reparatur oder Ersatzmaßnahmen durchführen. Denken Sie daran: Die Verwendung von Autoteilen minderwertiger Qualität wird nicht garantieren, dass Sie das richtige Level an Verkehrssicherheit erreichen.

© Copyright 2023 – Alle Inhalte, insbesondere Texte, Fotografien und Grafiken sind urheberrechtlich geschützt. Alle Rechte, einschließlich der Vervielfältigung, Veröffentlichung, Bearbeitung und Übersetzung, bleiben vorbehalten, AUTODOC SE.