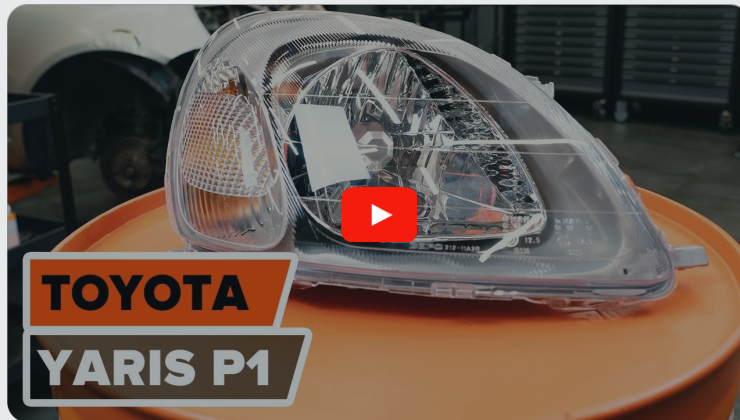




Wie **Toyota Yaris P1**
Scheinwerfer wechseln -
Schritt für Schritt
Anleitung

VIDEO-TUTORIAL

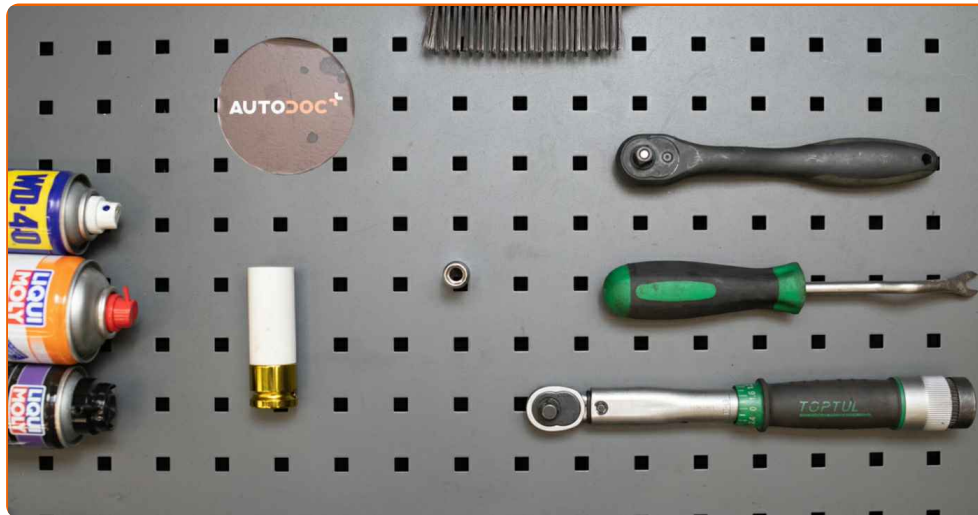


ⓘ Wichtig!

Dieser Ablauf des Austauschs kann für folgende Fahrzeuge benutzt werden:
 TOYOTA Yaris I Schrägheck (P1) 1.0 (SCP10_), TOYOTA Yaris I Schrägheck (P1) 1.5 (NCP13_), TOYOTA Yaris I Schrägheck (P1) 1.4 D-4D (NLP10_), TOYOTA Yaris I Schrägheck (P1) 1.3 (SCP12_)

Die Schritte können je nach Fahrzeugdesign leicht variieren.

**AUSTAUSCH: SCHEINWERFER – TOYOTA YARIS P1.
WERKZEUGE, DIE SIE EVENTUELL BENÖTIGEN:**



- WD-40-Spray
- Bremsenreiniger
- Elektronikspray
- Drehmomentschlüssel
- Steckschlüssel-Einsatz Nr. 10
- Ratschenschlüssel
- Phillips-schraubendreher
- Lösehebel
- Impact-Nuss für Felgen Nr. 21
- Unterlegkeil

WERKZEUGE KAUFEN

Austausch: Scheinwerfer – Toyota Yaris P1. AUTODOC empfiehlt:

- Das Austausch-Verfahren ist bei dem rechten und linken Scheinwerfer identisch.
- Alle Arbeiten sollten bei abgestelltem Motor ausgeführt werden.

AUSTAUSCH: SCHEINWERFER – TOYOTA YARIS P1. EMPFOHLENE ABFOLGE DER ARBEITSSCHRITTE:

1

Öffnen Sie die Haube.



2

Sichern Sie die Räder mit Hilfe von Unterlegkeilen.

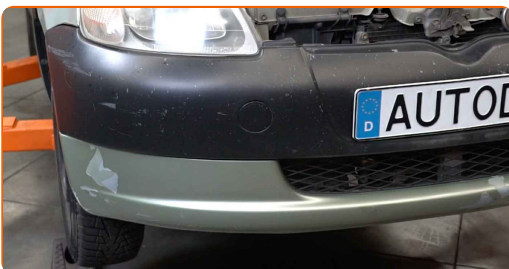
3

Lösen Sie die Radhalterungsschrauben. Verwenden Sie eine Schlagnuss für Felgen # 21.



4

Heben Sie die Vorderseite des Autos und sichern auf Stützen.



5

Schrauben Sie die Radbolzen heraus.

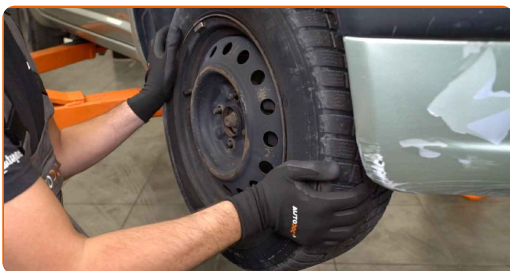


AUTODOC empfiehlt:

- Wichtiger Hinweis! Halten Sie das Rad fest, während Sie die Befestigungsschrauben herausschrauben. Toyota Yaris P1

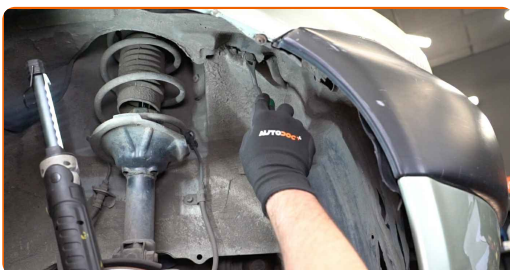
6

Nehmen Sie das Rad ab.



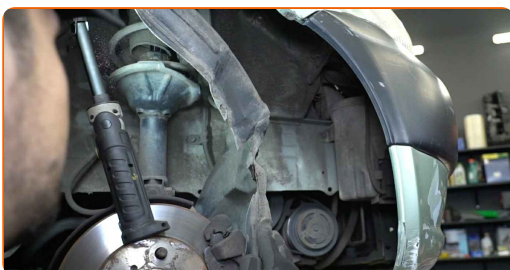
7

Schrauben Sie die Befestigungselemente der Radkastenabdeckung heraus und entfernen Sie sie. Verwenden Sie einen Lösehebel, um die Clips zu entfernen. Verwenden Sie einen Kreuzschlitzschraubendreher. Verwenden Sie einen Ratschenschlüssel.

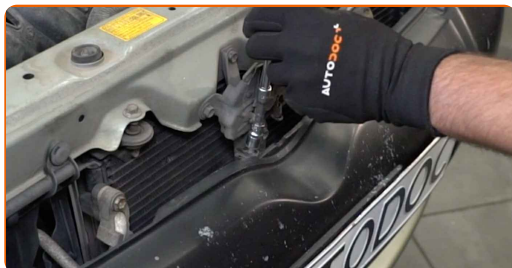


8

Legen Sie das Teil beiseite.



- 9 Reinigen Sie die Befestigungen der Stoßstange. Benutzen Sie WD-40-Spray.
- 10 Drehen Sie die oberen Befestigungen der Stoßstange auf. Verwenden Sie Stecknuss Nr. 10. Verwenden Sie einen Ratschenschlüssel.



- 11 Lösen Sie die Seitenclips des Stoßfängers.



- 12 Lösen Sie den Stoßfänger vorsichtig von den Verbindungselementen.



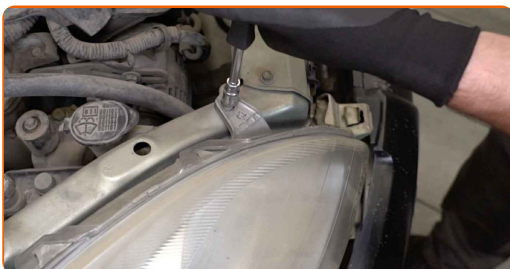
- 13 Entfernen Sie die Stoßstange.

AUTODOC empfiehlt:

- Austausch: Scheinwerfer – Toyota Yaris P1. Wenden Sie bei der Demontage des Teils keine übermäßige Kraft an, da es dadurch beschädigt werden könnte.

14

Schrauben Sie die Scheinwerfer-Befestigungen heraus. Verwenden Sie Stecknuss Nr. 10. Verwenden Sie einen Ratschenschlüssel.



15

Entfernen Sie den Scheinwerfer.

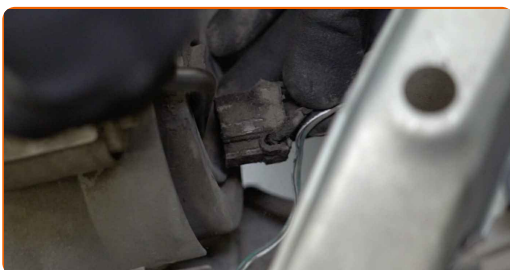


AUTODOC empfiehlt:

- Austausch: Scheinwerfer – Toyota Yaris P1. Wenden Sie bei der Demontage des Teils keine übermäßige Kraft an, da es dadurch beschädigt werden könnte.

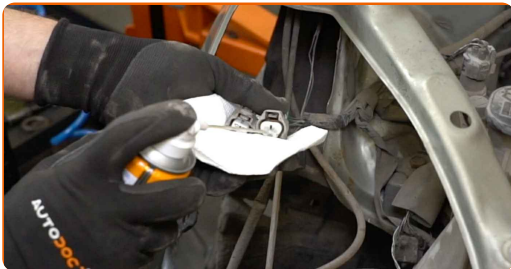
16

Stecken Sie die Steckverbindungen der Scheinwerfer-Glühbirnen aus. Verwenden Sie einen Lösehebel, um die Clips zu entfernen.



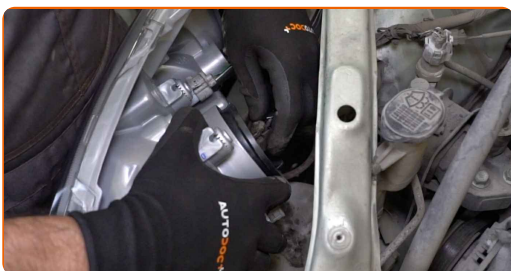
17

Behandeln Sie die Scheinwerfer-Steckverbindungen. Verwenden Sie Elektronikspray.



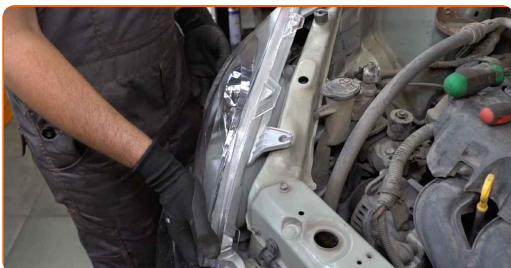
18

Stecken Sie die Steckverbindungen der Scheinwerfer-Glühbirnen ein.



19

Bringen Sie den neuen Scheinwerfer an.

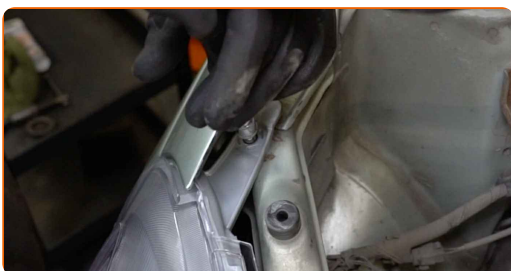


AUTODOC empfiehlt:

- Austausch: Scheinwerfer – Toyota Yaris P1. Wenden Sie bei der Montage keine übermäßige Kraft an. Dies kann das Teil beschädigen.

20

Schrauben Sie die Befestigungen des Scheinwerfers fest. Verwenden Sie Stecknuss Nr. 10. Verwenden Sie einen Drehmomentschlüssel.



AUTODOC empfiehlt:

- Wenden Sie nicht zu viel Kraft beim Festschrauben der Befestigungen an.

21

Bringen Sie den Stoßfänger am Befestigungssitz an.

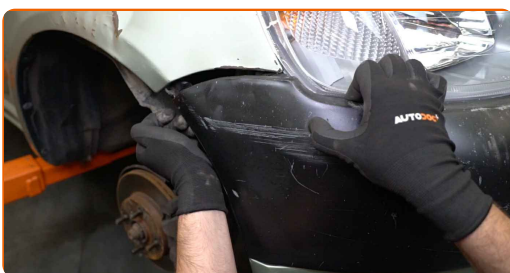


AUTODOC empfiehlt:

- Austausch: Scheinwerfer – Toyota Yaris P1. Wenden Sie bei der Montage keine übermäßige Kraft an. Dies kann das Teil beschädigen.

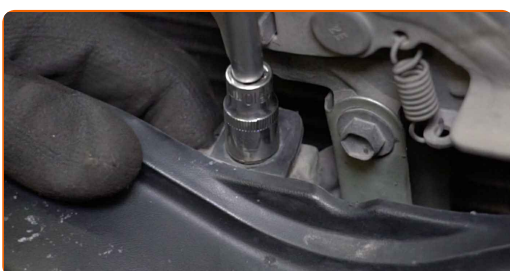
22

Lassen Sie die Seitenclips des Stoßfängers einrasten. Stellen Sie sicher, dass Sie dabei das Klicken hören, welches entsteht, wenn sich diese in der korrekten Position befindet.



23

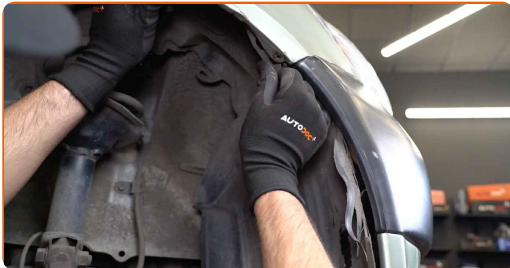
Schrauben Sie die oberen Verbindungselemente des Stoßfängers an. Verwenden Sie Stecknuss Nr. 10. Verwenden Sie einen Ratschenschlüssel.



Austausch: Scheinwerfer – Toyota Yaris P1. AUTODOC-Experten empfehlen:

- Um eine Schädigung der Bauteile zu vermeiden, halten Sie den Stoßfänger fest, während Sie die oberen Verbindungselemente einschrauben.

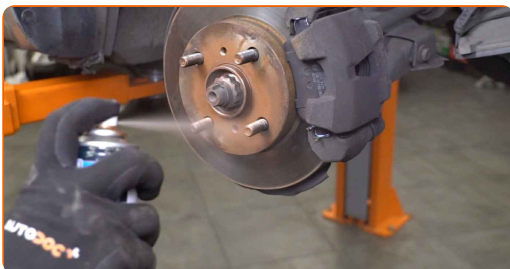
- 24** Bringen Sie die Radkastenabdeckung an ihrem Befestigungssitz an. Schrauben Sie die Verbindungselemente ein. Verwenden Sie einen Kreuzschlitzschraubendreher. Verwenden Sie einen Ratschenschlüssel.



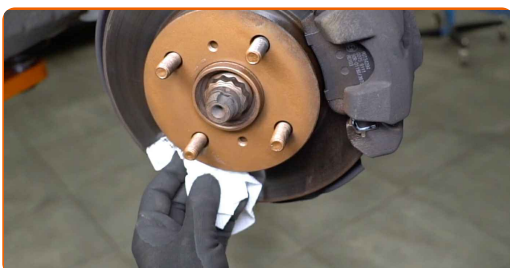
- 25** Reinigen Sie die Oberfläche an welcher die Felge montiert werden soll. Benutzen Sie eine Drahtbürste.



- 26** Behandeln Sie die Oberfläche, an der die Bremsscheibe die Felge berührt. Benutzen Sie ein Kupferschmiermittel.



- 27** Die Bremsscheibenoberfläche reinigen. Benutzen Sie einen Bremsenreiniger.

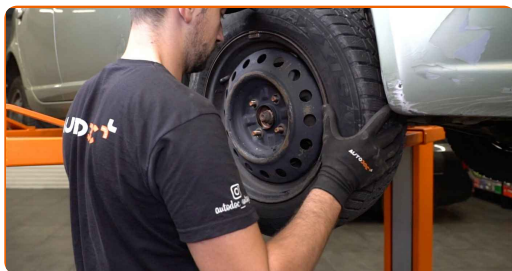


AUTODOC empfiehlt:

- Austausch: Scheinwerfer – Toyota Yaris P1. Lassen Sie einige Minuten nach dem Auftragen des Sprays verstreichen.

28

Bringen Sie das Rad an.

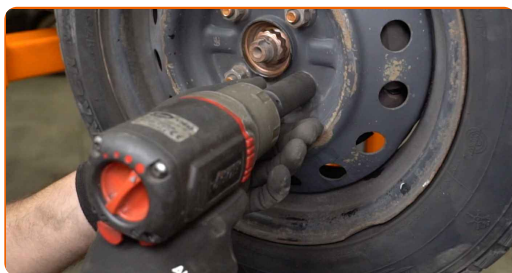


AUTODOC empfiehlt:

- Achtung! Um Verletzungen zu vermeiden, halten Sie das Rad fest, während Sie die Befestigungsschrauben am Auto einschrauben. Toyota Yaris P1

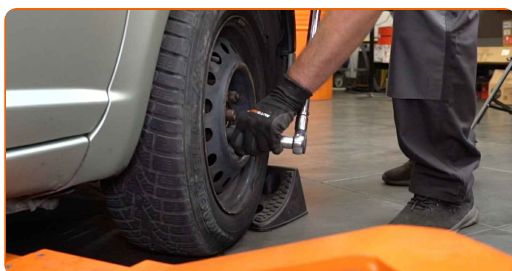
29

Schrauben Sie die Radbolzen fest. Verwenden Sie eine Schlagnuss für Felgen # 21.

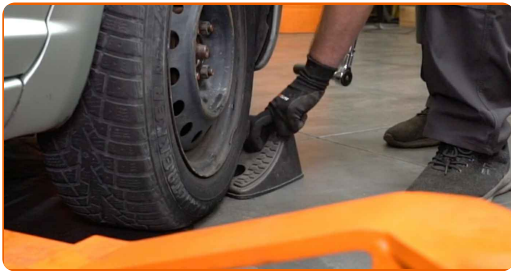


30

Senken Sie das Auto und ziehen Sie die Radschrauben über Kreuz an. Verwenden Sie eine Schlagnuss für Felgen # 21. Verwenden Sie einen Drehmomentschlüssel. Ziehen Sie ihn mit 103 Nm Drehmoment fest.

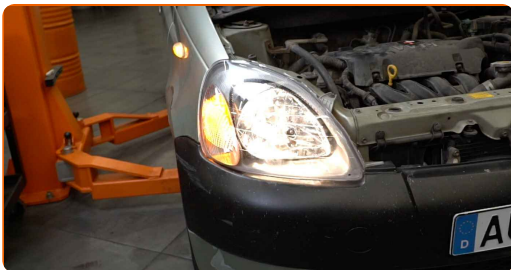


31 Entfernen Sie den Wagenheber sowie die Unterlegkeile.



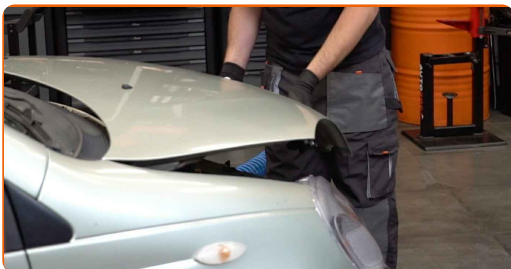
32 Schalten Sie die Zündung ein.

33 Überprüfen Sie, ob die Scheinwerfer korrekt funktionieren.



34 Schalten Sie die Zündung ab.

35 Schließen Sie die Haube.

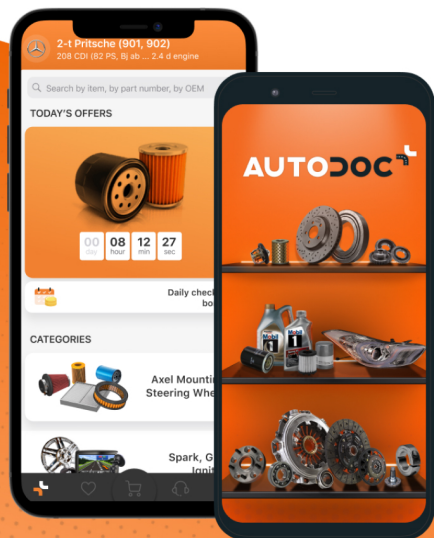


GUT GEMACHT! 

WEITERE TUTORIALS ANSEHEN

AUTODOC – TOP QUALITÄT UND PREISWERTE AUTOTEILE ONLINE

MOBILE AUTODOC APP: TOLLE ANGEBOTE UND BEQUEMES
EINKAUFEN

**AUTODOC**⁺

GET IT ON
Google Play

Download on the
App Store

Download

EINE GROSSE AUSWAHL AN ERSATZTEILEN FÜR IHR AUTO

KAUFEN SIE ERSATZTEILE FÜR TOYOTA-AUTOS

SCHEINWERFER: EINE GROSSE AUSWAHL

WÄHLEN SIE ERSATZTEILE FÜR TOYOTA YARIS P1-AUTOS

SCHEINWERFER FÜR TOYOTA-AUTOS: JETZT ZUGREIFEN

**SCHEINWERFER FÜR TOYOTA YARIS P1-AUTOS: DIE
BESTEN SCHNÄPPCHEN UND ANGEBOTE**

ⓘ HAFTUNGSAUSSCHLUSS:

Das Dokument beinhaltet nur allgemeine Empfehlungen die hilfreich für Sie sein können, wenn Sie Reparatur- oder Ersatzmaßnahmen durchführen. AUTODOC haftet nicht für Verluste, Verletzungen, Schäden am Eigentum, die während des Reparatur- oder Ersatzprozesses durch eine fehlerhafte Anwendung oder eine Fehlinterpretation der bereitgestellten Informationen auftreten.

AUTODOC haftet nicht für irgendwelche möglichen Fehler und Unsicherheiten dieser Anleitung. Die Informationen werden nur für informative Zwecke bereitgestellt und können Anweisungen von einem Spezialisten nicht ersetzen.

AUTODOC haftet nicht für die falsche oder gefährliche Verwendung von Geräten, Werkzeugen und Autoteilen. AUTODOC empfiehlt dringend, vorsichtig zu sein und die Sicherheitsregeln zu beachten, wenn Sie die Reparatur oder Ersatzmaßnahmen durchführen. Denken Sie daran: Die Verwendung von Autoteilen minderwertiger Qualität wird nicht garantieren, dass Sie das richtige Level an Verkehrssicherheit erreichen.

© Copyright 2022 – Alle Inhalte, insbesondere Texte, Fotografien und Grafiken sind urheberrechtlich geschützt. Alle Rechte, einschließlich der Vervielfältigung, Veröffentlichung, Bearbeitung und Übersetzung, bleiben vorbehalten, AUTODOC GmbH.