



Wie **Toyota Yaris P1**
Zusatzblinkleuchte
wechseln - Schritt für
Schritt Anleitung

VIDEO-TUTORIAL

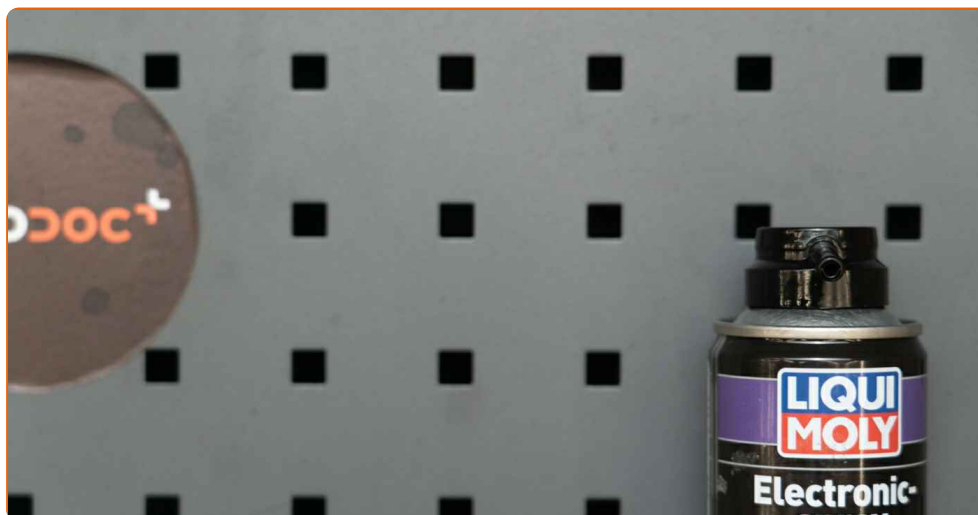


ⓘ Wichtig!

Dieser Ablauf des Austauschs kann für folgende Fahrzeuge benutzt werden:
 TOYOTA Yaris I Schrägheck (P1) 1.0 (SCP10_), TOYOTA Yaris I Schrägheck (P1) 1.5 (NCP13_), TOYOTA Yaris I Schrägheck (P1) 1.4 D-4D (NLP10_), TOYOTA Yaris I Schrägheck (P1) 1.3 (SCP12_)

Die Schritte können je nach Fahrzeugdesign leicht variieren.

AUSTAUSCH: ZUSATZBLINKLEUCHE – TOYOTA YARIS
P1. LISTE DER WERKZEUGE, DIE SIE BENÖTIGEN:



- Elektronikspray

WERKZEUGE KAUFEN

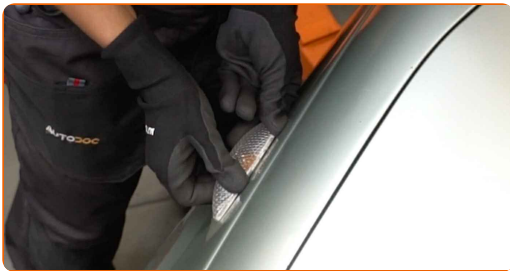
Austausch: Zusatzblinkleuchte – Toyota Yaris P1. AUTODOC empfiehlt:

- Ersetzen Sie beide Seitenblinker gleichzeitig.
- Das Austauschverfahren für den rechten und linken Seitenblinker ist identisch.
- Bitte beachten Sie: alle Arbeiten am Auto – Toyota Yaris P1 – sollten bei ausgeschaltetem Motor durchgeführt werden.

FÜHREN SIE DEN WECHSEL IN DER FOLGENDEN REIHENFOLGE DURCH:

1

Drücken Sie den Clip des Seitenblinkers um ihn zu lösen.



AUTODOC empfiehlt:

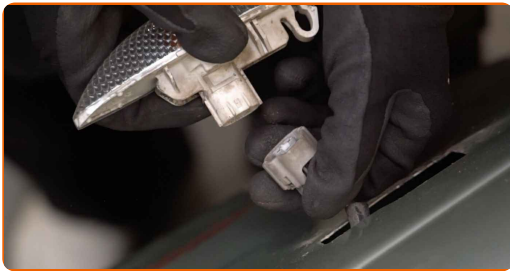
- Austausch: Zusatzblinkleuchte – Toyota Yaris P1. Wenden Sie bei der Demontage des Teils keine übermäßige Kraft an, da es dadurch beschädigt werden könnte.

2

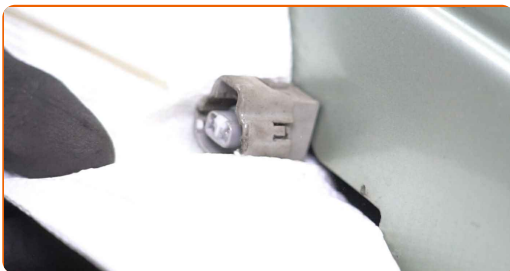
Entfernen Sie den Seitenblinker.



3 Trennen Sie den Steckverbinder des Seitenblinkers.



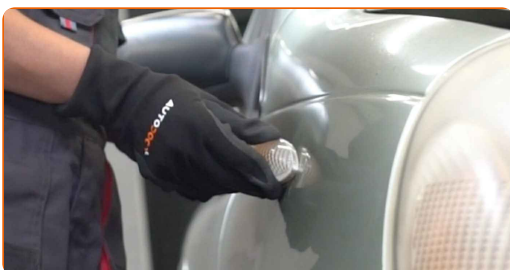
4 Behandeln Sie den Steckverbinder des Seitenblinkers. Verwenden Sie Elektronikspray.



5 Bringen Sie den Steckverbinder des Seitenblinkers an.



6 Bauen Sie einen neuen Seitenblinker ein.

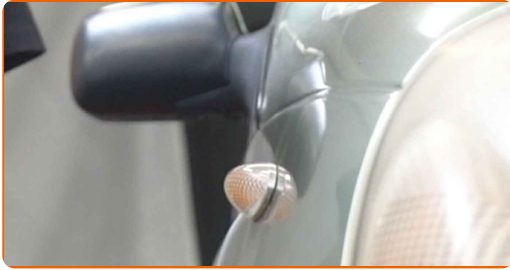


AUTODOC empfiehlt:

- Austausch: Zusatzblinkleuchte – Toyota Yaris P1. Um eine Beschädigung des Teils bei der Montage zu vermeiden, wenden Sie keine übermäßige Kraft an.

7

Drücken Sie den Seitenblinkerclip um ihn zu sichern.

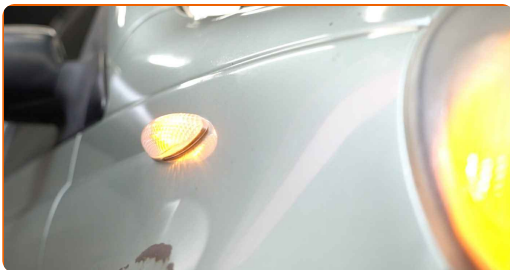


8

Schalten Sie die Zündung ein.

9

Überprüfen Sie die Funktionstüchtigkeit des Seitenblinkers.



10

Schalten Sie die Zündung ab.

GUT GEMACHT! 👍

[WEITERE TUTORIALS ANSEHEN](#)

AUTODOC – TOP QUALITÄT UND PREISWERTE AUTOTEILE ONLINE

MOBILE AUTODOC APP: TOLLE ANGEBOTE UND BEQUEMES
EINKAUFEN

EINE GROSSE AUSWAHL AN ERSATZTEILEN FÜR IHR AUTO

KAUFEN SIE ERSATZTEILE FÜR TOYOTA-AUTOS

ZUSATZBLINKLEUCHE: EINE GROSSE AUSWAHL

WÄHLEN SIE ERSATZTEILE FÜR TOYOTA YARIS P1-AUTOS

**ZUSATZBLINKLEUCHE FÜR TOYOTA-AUTOS: JETZT
ZUGREIFEN**

**ZUSATZBLINKLEUCHE FÜR TOYOTA YARIS P1-AUTOS: DIE
BESTEN SCHNÄPPCHEN UND ANGEBOTE**

ⓘ HAFTUNGSAUSSCHLUSS:

Das Dokument beinhaltet nur allgemeine Empfehlungen die hilfreich für Sie sein können, wenn Sie Reparatur- oder Ersatzmaßnahmen durchführen. AUTODOC haftet nicht für Verluste, Verletzungen, Schäden am Eigentum, die während des Reparatur- oder Ersatzprozesses durch eine fehlerhafte Anwendung oder eine Fehlinterpretation der bereitgestellten Informationen auftreten.

AUTODOC haftet nicht für irgendwelche möglichen Fehler und Unsicherheiten dieser Anleitung. Die Informationen werden nur für informative Zwecke bereitgestellt und können Anweisungen von einem Spezialisten nicht ersetzen.

AUTODOC haftet nicht für die falsche oder gefährliche Verwendung von Geräten, Werkzeugen und Autoteilen. AUTODOC empfiehlt dringend, vorsichtig zu sein und die Sicherheitsregeln zu beachten, wenn Sie die Reparatur oder Ersatzmaßnahmen durchführen. Denken Sie daran: Die Verwendung von Autoteilen minderwertiger Qualität wird nicht garantieren, dass Sie das richtige Level an Verkehrssicherheit erreichen.

© Copyright 2022 – Alle Inhalte, insbesondere Texte, Fotografien und Grafiken sind urheberrechtlich geschützt. Alle Rechte, einschließlich der Vervielfältigung, Veröffentlichung, Bearbeitung und Übersetzung, bleiben vorbehalten, AUTODOC GmbH.