



Wie **Mercedes Vito**  
**W638** Scheibenwischer  
vorne wechseln - Schritt  
für Schritt Anleitung

## VIDEO-TUTORIAL



### **Wichtig!**

Dieser Ablauf des Austauschs kann für folgende Fahrzeuge benutzt werden:  
 MERCEDES-BENZ Vito Bus (W638) 108 D 2.3 (638.164), MERCEDES-BENZ Vito Bus (W638) 110 TD 2.3 (638.174), MERCEDES-BENZ Vito Bus (W638) 113 2.0 (638.114, 638.194), MERCEDES-BENZ SLK (R170) 200 2.0 (170.435), MERCEDES-BENZ SLK (R170) 230 2.3 Kompressor (170.447), MERCEDES-BENZ SLK (R170) 200 2.0 Kompressor (170.445), MERCEDES-BENZ Vito Bus (W638) 114 2.3 (638.134, 638.194), MERCEDES-BENZ Sprinter 3-T Pritsche/Fahrgestell (W903) 310 D 2.9, MERCEDES-BENZ ML-Klasse (W163) ML 320 (163.154), MERCEDES-BENZ ML-Klasse (W163) ML 230 (163.136), MERCEDES-BENZ ML-Klasse (W163) ML 430 (163.172), MERCEDES-BENZ Vito Kastenwagen (W638) 108 D 2.3 (638.064, 638.068), MERCEDES-BENZ Vito Kastenwagen (W638) 110 D 2.3 (638.074, 638.078), MERCEDES-BENZ Vito Kastenwagen (W638) 113 2.0 (638.014, 638.094), MERCEDES-BENZ Vito Kastenwagen (W638) 114 2.3 (638.034, 638.094), (+ 27)

Die Schritte können je nach Fahrzeugdesign leicht variieren.

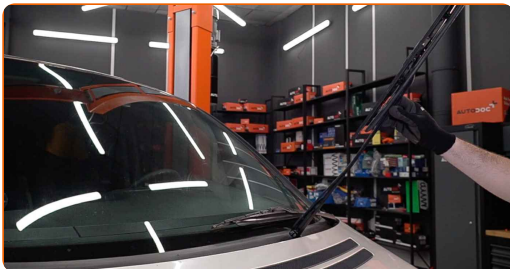
**Austausch: Scheibenwischer – Mercedes Vito W638. Fachleute empfehlen:**

- Ersetzen Sie die vorderen Wischerblätter immer zusammen. Dies wird eine effiziente und gleichmäßige Reinigung der Windschutzscheibe sicherstellen.
- Verwechseln Sie nicht die Wischerblätter der Fahrer- und Beifahrerseite.
- Der Vorgang des Austauschs für beide Wischerblätter ist identisch.
- Alle Arbeiten sollten bei abgestelltem Motor ausgeführt werden.

**AUSTAUSCH: SCHEIBENWISCHER – MERCEDES VITO W638. GEHEN SIE WIE FOLGT VOR:**

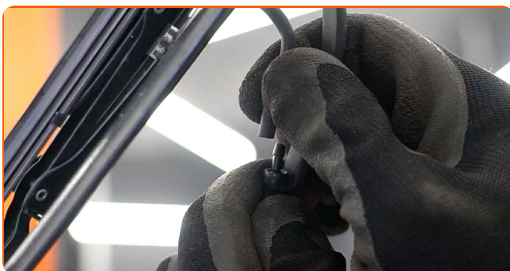
1

Ziehen Sie den Wischerarm von der Glasoberfläche bis zum Anschlag weg.



2

Trennen Sie den Waschdüsen Schlauch der Windschutzscheibe.



3

Drehen Sie das Wischerblatt um neunzig Grad. Entfernen Sie das Wischblatt vom Wischerarm.

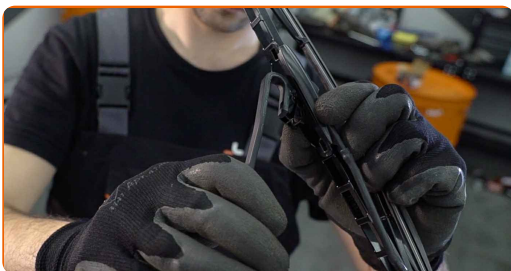


Austausch: Scheibenwischer – Mercedes Vito W638. AUTODOC empfiehlt:

- Wenn Sie Wischblätter austauschen, treffen Sie Vorkehrungen, um zu verhindern, dass der federbelastete Wischerarm gegen die Scheibe schlägt.

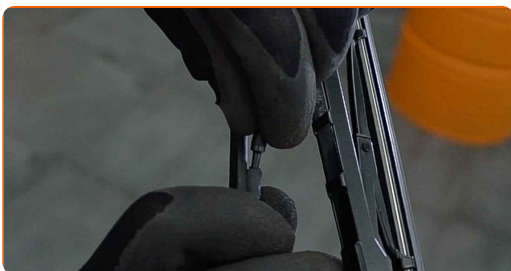
4

Montieren Sie das neue Wischblatt und drücken Sie den Wischerarm vorsichtig runter auf die Scheibe.



5

Bringen Sie den Waschdüsen Schlauch der Windschutzscheibe an.

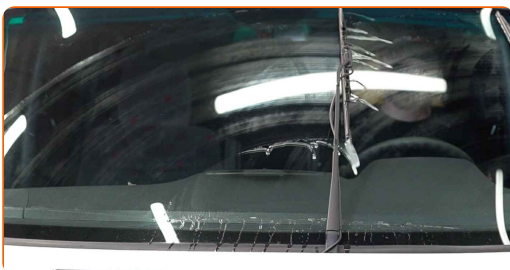


## Austausch: Scheibenwischer – Mercedes Vito W638. Tipp von AUTODOC-Experten:

- Berühren Sie das Wischerblatt nicht an der Arbeitsgummikante, um eine Beschädigung der Graphitbeschichtung zu verhindern.
- Stellen Sie sicher, dass die Klingen-Gummistreifen fest am Glas entlang der gesamten Länge passt.

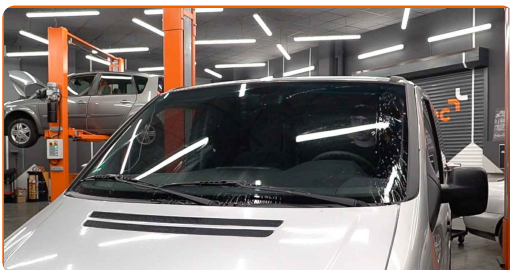
6

Schalten Sie die Zündung ein.



7

Nach der Installation überprüfen Sie die Leistung der Scheibenwischer. Die Blätter sollten sich nicht schneiden oder gegen die Windschutzscheibendichtung stoßen.

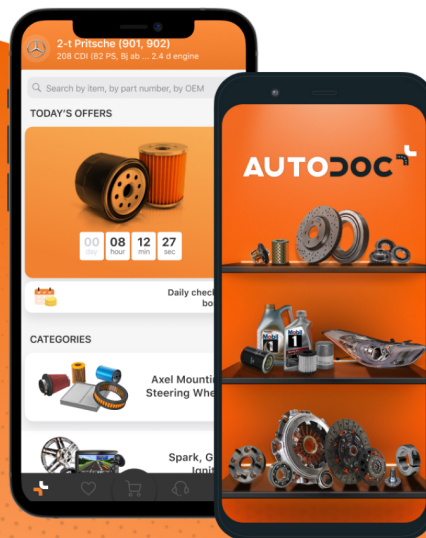


**GUT GEMACHT!** 👍

**WEITERE TUTORIALS ANSEHEN**

## AUTODOC – TOP QUALITÄT UND PREISWERTE AUTOTEILE ONLINE

MOBILE AUTODOC APP: TOLLE ANGEBOTE UND BEQUEMES  
EINKAUFEN

**AUTODOC**<sup>+</sup>

GET IT ON  
**Google Play**

Download on the  
**App Store**

**Download**

**EINE GROSSE AUSWAHL AN ERSATZTEILEN FÜR IHR AUTO**

**KAUFEN SIE ERSATZTEILE FÜR MERCEDES-AUTOS**

**SCHEIBENWISCHER: EINE GROSSE AUSWAHL**

**WÄHLEN SIE ERSATZTEILE FÜR MERCEDES VITO W638-AUTOS**

**SCHEIBENWISCHER FÜR MERCEDES-AUTOS: JETZT ZUGREIFEN**

**SCHEIBENWISCHER FÜR MERCEDES VITO W638-AUTOS: DIE BESTEN SCHNÄPPCHEN UND ANGEBOTE**

## **ⓘ HAFTUNGSAUSSCHLUSS:**

Das Dokument beinhaltet nur allgemeine Empfehlungen die hilfreich für Sie sein können, wenn Sie Reparatur- oder Ersatzmaßnahmen durchführen. AUTODOC haftet nicht für Verluste, Verletzungen, Schäden am Eigentum, die während des Reparatur- oder Ersatzprozesses durch eine fehlerhafte Anwendung oder eine Fehlinterpretation der bereitgestellten Informationen auftreten.

AUTODOC haftet nicht für irgendwelche möglichen Fehler und Unsicherheiten dieser Anleitung. Die Informationen werden nur für informative Zwecke bereitgestellt und können Anweisungen von einem Spezialisten nicht ersetzen.

AUTODOC haftet nicht für die falsche oder gefährliche Verwendung von Geräten, Werkzeugen und Autoteilen. AUTODOC empfiehlt dringend, vorsichtig zu sein und die Sicherheitsregeln zu beachten, wenn Sie die Reparatur oder Ersatzmaßnahmen durchführen. Denken Sie daran: Die Verwendung von Autoteilen minderwertiger Qualität wird nicht garantieren, dass Sie das richtige Level an Verkehrssicherheit erreichen.

© Copyright 2021 – Alle Inhalte, insbesondere Texte, Fotografien und Grafiken sind urheberrechtlich geschützt. Alle Rechte, einschließlich der Vervielfältigung, Veröffentlichung, Bearbeitung und Übersetzung, bleiben vorbehalten, AUTODOC GmbH.