



Wie **VW PASSAT**
Stufenheck (32B)

Domlager vorne
wechseln - Schritt für
Schritt Anleitung

ÄHNLICHES VIDEO-TUTORIAL



Dieses Video zeigt den Wechsel eines ähnlichen Autoteils an einem anderen Fahrzeug

Wichtig!

Dieser Ablauf des Austauschs kann für folgende Fahrzeuge benutzt werden:

VW PASSAT Stufenheck (32B) 1.6, VW PASSAT Stufenheck (32B) 2.2, VW PASSAT Stufenheck (32B) 1.8, VW PASSAT Stufenheck (32B) 1.6 TD

Die Schritte können je nach Fahrzeugdesign leicht variieren.

Diese Anleitung wurde erstellt auf der Grundlage des Wechsels eines ähnlichen Autoteils für: SEAT Ibiza III Schrägheck (6L) 1.4 16V

AUSTAUSCH: DOMLAGER – VW PASSAT STUFENHECK (32B). WERKZEUGE, DIE SIE BENÖTIGEN WERDEN:



- Drahtbürste
- WD-40-Spray
- Bremsenreiniger
- Kupferpaste
- Drehmomentschlüssel
- Sechskant-Bit Nr. H6.
- Sechskant-Bit Nr. H7.
- XZN-Bit-Stecknuss Nr. 14
- Steckschlüssel-Einsatz Nr. 13
- Steckschlüssel-Einsatz Nr. 17
- Steckschlüssel-Einsatz Nr. 18
- Steckschlüssel-Einsatz Nr. 21
- Steckschlüssel-Einsatz Nr. 36
- Impact-Nuss für Felgen Nr. 17
- Stoßdämpfer-Nuss
- Ratschenschlüssel
- Splinttreiber
- Windeisen
- Hammer
- Wasserpumpenzange
- Brechstange
- Hydraulischer Federbeinspanner
- Hydraulischer Getriebeheber
- Kotflügelschoner
- Unterlegkeil

Werkzeuge kaufen

Austausch: Domlager – VW PASSAT Stufenheck (32B). AUTODOC empfiehlt:

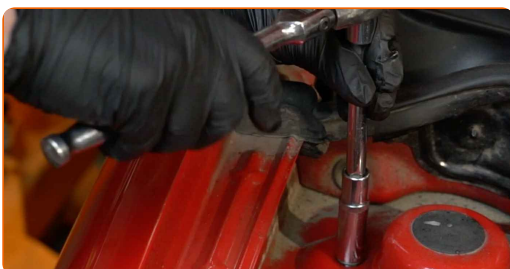
- Das Austauschverfahren ist identisch für die Domlager der linken und rechten Stoßdämpfer der Vorderradaufhängung.
- Alle Stützlager der vorderen Federbeine sollten gleichzeitig ausgetauscht werden.
- Alle Arbeiten sollten bei abgestelltem Motor ausgeführt werden.

AUSTAUSCH: DOMLAGER – VW PASSAT STUFENHECK (32B). EMPFOHLENE ABFOLGE DER ARBEITSSCHRITTE:

- 1 Öffnen Sie die Motorhaube.
- 2 Verwenden Sie eine Kotflügel-Schutzabdeckung, um Schäden an der Lackierung und den Kunststoffteilen des Autos zu verhindern.
- 3 Reinigen Sie die Befestigungselemente der oberen Federbeinhalterung. Benutzen Sie eine Drahtbürste. Benutzen Sie WD-40-Spray.



- 4 Lösen Sie die oberen Befestigungselemente des Federbeinstützlagers. Verwenden Sie Stecknuss Nr. 13. Verwenden Sie einen Ratschenschlüssel.



5 Entfernen Sie die Schutzkappe von der Stoßdämpferstütze.



6 Sichern Sie die Räder mit Hilfe von Unterlegkeilen.

7 Lösen Sie die Radhalterungsschrauben. Verwenden Sie eine Schlagnuss für Felgen # 17.



8 Heben Sie die Vorderseite des Autos und sichern auf Stützen.

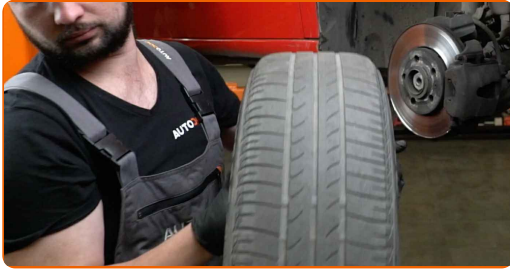
9 Schrauben Sie die Radbolzen heraus.



Austausch: Domlager – VW PASSAT Stufenheck (32B). Fachleute empfehlen:

- Sie sollten das Rad in der oberen Position festhalten, so lange Sie die Bolzen herausschrauben, um Unfälle zu vermeiden.

10 Nehmen Sie das Rad ab.



11 Drehen Sie das Befestigungselement der Antriebswelle auf.



12 Verwenden Sie Stecknuss Nr. 36. Verwenden Sie ein Windeisen.



13 Reinigen Sie die Befestigungen der Koppelstange. Benutzen Sie eine Drahtbürste. Benutzen Sie WD-40-Spray.



14 Schrauben Sie das Befestigungselement heraus, das die Druckstange mit dem Federbein verbindet. Verwenden Sie Stecknuss Nr. 17. Verwenden Sie einen Ratschenschlüssel.



15 Entfernen Sie die Stabilisatorstange.



16 Reinigen Sie die Halterung des ABS-Kabelbaums. Benutzen Sie eine Drahtbürste. Benutzen Sie WD-40-Spray.



17 Behandeln Sie die Halteklammer des Bremsschlauchs.



18 Trennen Sie den Bremsschlauch. Benutzen Sie ein Brecheisen.



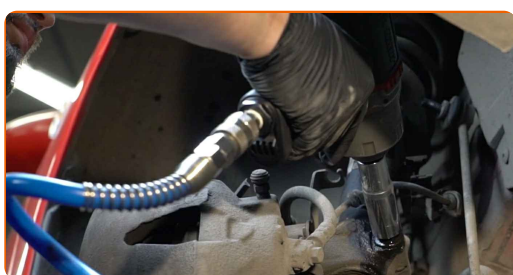
19 Trennen Sie die ABS Sensorverdrahtung.



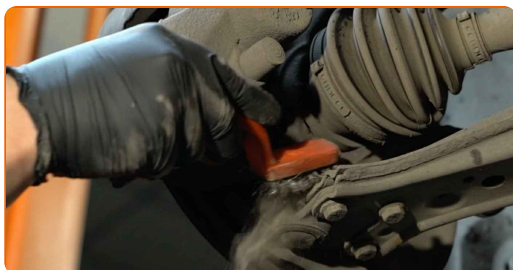
- 20** Die Befestigungselemente, die das Federbein mit dem Achsschenkel verbinden, reinigen. Benutzen Sie eine Drahtbürste. Benutzen Sie WD-40-Spray.



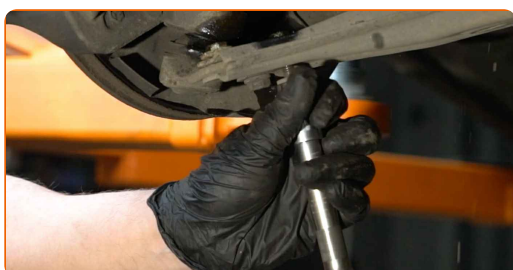
- 21** Schrauben Sie das untere Befestigungselement ab, das das Federbein mit dem Achsschenkel verbindet. Benutzen Sie den XZN #14. Verwenden Sie Stecknuss Nr. 18. Verwenden Sie einen Ratschenschlüssel. Verwenden Sie ein Windeisen.



- 22** Reinigen Sie alle Verbindungen des Querlenkers. Benutzen Sie eine Drahtbürste. Benutzen Sie WD-40-Spray.



- 23** Lösen Sie das Befestigungselement, welches das Kugelgelenk am Federungsquerlenker befestigt. Verwenden Sie Stecknuss Nr. 13. Verwenden Sie ein Windeisen.



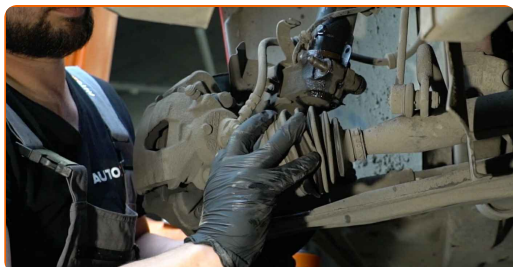
24 Trennen Sie das Kugelgelenk vom Arm.



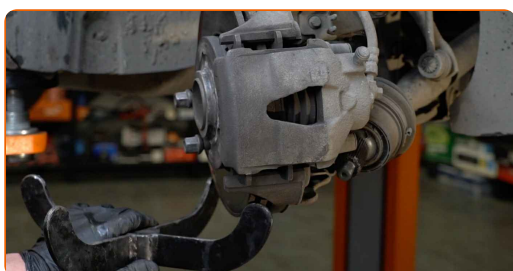
25 Lösen Sie das Befestigungselement, welches die Antriebswelle mit der Radnabe verbindet. Verwenden Sie Stecknuss Nr. 36.



26 Trennen Sie die Antriebswelle vom Achsschenkel. Verwenden Sie einen Splintentreiber. Benutzen Sie einen Hammer.



27 Stützen Sie die Achsschenkel auf. Benutzen Sie einen hydraulischen Getriebeheber.



AUTODOC empfiehlt:

- Stellen Sie sicher, dass der Achsschenkel gestützt wird.

28 Entfernen Sie die Befestigungsschraube.



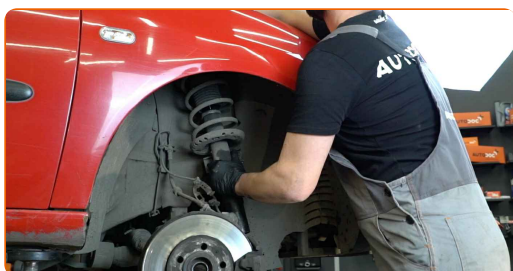
29 Lösen Sie das untere Befestigungselement, dass das Federbein mit dem Achsschenkel verbindet. Verwenden Sie eine spezielle Schraubnuss, um den Stoßdämpfer zu entfernen. Verwenden Sie einen Ratschenschlüssel.



30 Ziehen Sie den Achsschenkel vom Dämpferbein ab.



31 Lösen Sie die obere Befestigung der Federbeinbefestigung.

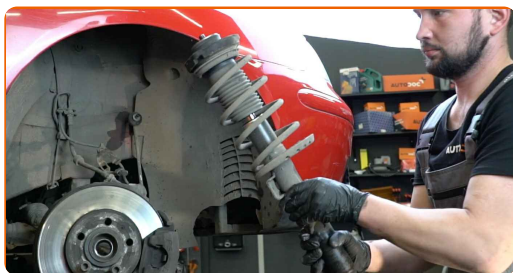


AUTODOC empfiehlt:

- VW PASSAT Stufenheck (32B) – Um Verletzungen zu vermeiden, halten Sie beim Herausschrauben der Befestigungsschrauben das Federbein fest.

32

Entfernen Sie das Federbein.



33

Stellen Sie das Dämpferbein auf das Federspannwerkzeug.

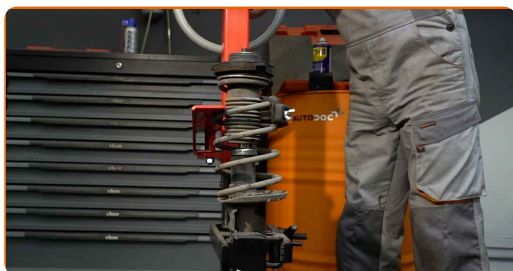


Austausch: Domlager – VW PASSAT Stufenheck (32B). Tipp von AUTODOC-Experten:

- Beachten Sie bei der Verwendung eines Federspanners, dass dieser einen sicheren Halt hat und die Federwindungen gegriffen werden, die auf den gegenüberliegenden Seiten der Feder zusammengedrückt werden.
- Stellen Sie sicher, dass die Feder in der richtigen Position in Ihrer Halterung ist.
- Stellen Sie sicher, dass die Federwindungen die Verriegelungsgriffe halten.

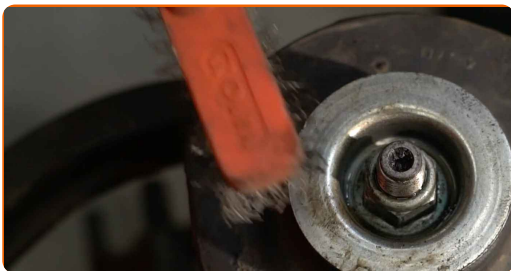
34

Komprimieren Sie die Federn.



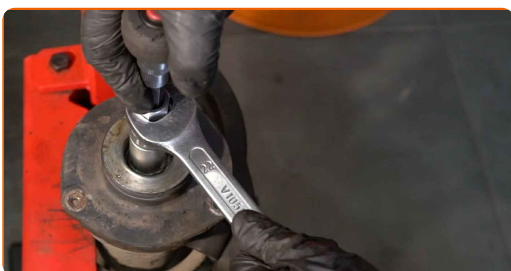
35

Behandeln Sie die Federbeinstange. Benutzen Sie eine Drahtbürste. Benutzen Sie WD-40-Spray.



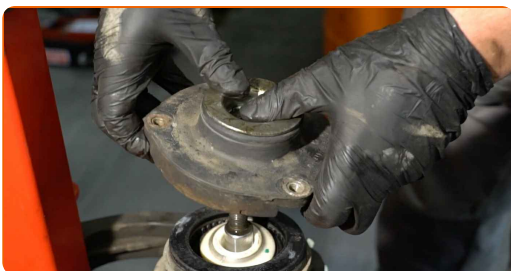
36

Entfernen Sie die Stangenmutter des Federkolben. Verwenden Sie Inbusschlüssel Nr. H6. Verwenden Sie Stecknuss Nr. 21. Verwenden Sie einen Ratschenschlüssel.



37

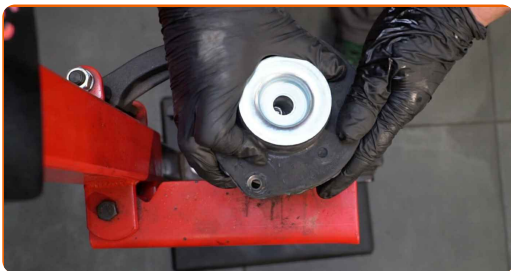
Entfernen Sie die Stoßdämpferhalterung, die Manschette und den Stoßstopp.



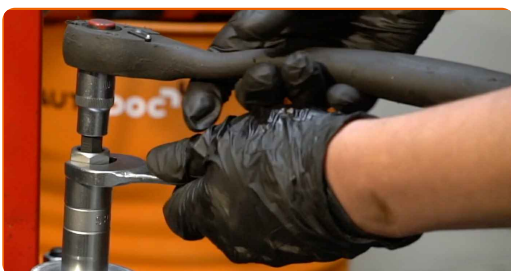
Austausch: Domlager – VW PASSAT Stufenheck (32B). AUTODOC empfiehlt:

- Untersuchen Sie die Staubkappe des Stoßdämpfers und den Anschlagpuffer. Ersetzen Sie sie, wenn nötig.

38 Bringen Sie das neue Stützlager, die Manschette und den Anschlagpuffer am Stoßdämpfer an.



39 Ziehen Sie die Federbeinkolbenstangenmutter an. Verwenden Sie Inbusschlüssel Nr. H7. Verwenden Sie Stecknuss Nr. 21. Verwenden Sie einen Drehmomentschlüssel.



40 Ziehen Sie ihn mit 60 Nm Drehmoment fest.



AUTODOC empfiehlt:

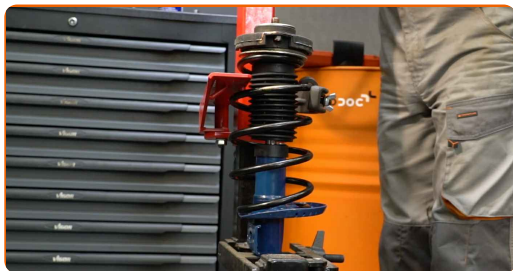
- Stellen Sie sicher, dass die Feder richtig positioniert ist. Vermeiden Sie eine falsche Ausrichtung.

41 Behandeln Sie die Federbeinstange. Benutzen Sie ein Kupferschmiermittel.



42

Dekomprimieren Sie die Feder.



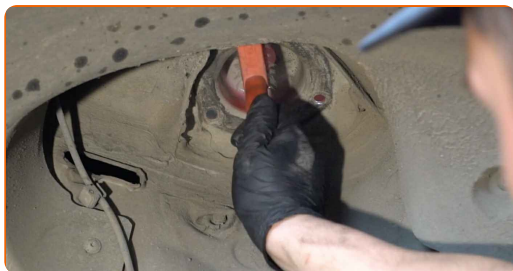
43

Entfernen Sie das zusammengebaute Federbein.



44

Behandeln Sie die Montagesitze des Federbeins. Benutzen Sie eine Drahtbürste. Benutzen Sie WD-40-Spray.



45

Installieren Sie das Federbein am Radlauf.



46

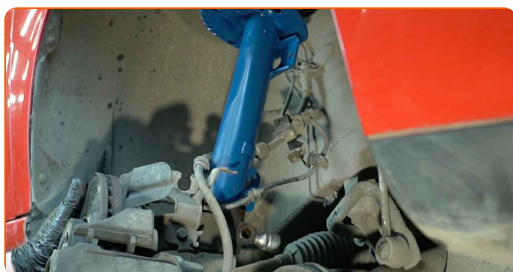
Schrauben Sie die obere Befestigung des Federbeinbefestigung an Schrauben Sie diese nicht fest.

AUTODOC empfiehlt:

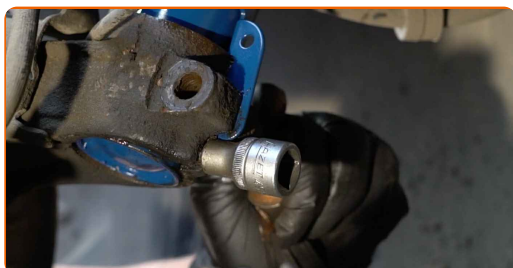
- Wichtiger Hinweis! Halten Sie beim Einschrauben der Befestigungsschrauben das Federbein fest. VW PASSAT Stufenheck (32B)

47 Behandeln Sie den Federbeinbefestigungssitz am Achsschenkel. Benutzen Sie eine Drahtbürste. Benutzen Sie WD-40-Spray.

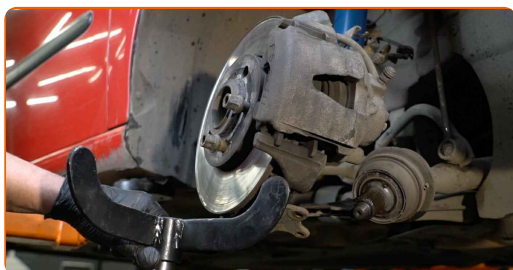
48 Befestigen Sie das Dämpferbein auf dem Achsschenkel.



49 Bringen Sie die Befestigungsschraube an.



50 Entfernen Sie den Träger unter dem Achsschenkel.

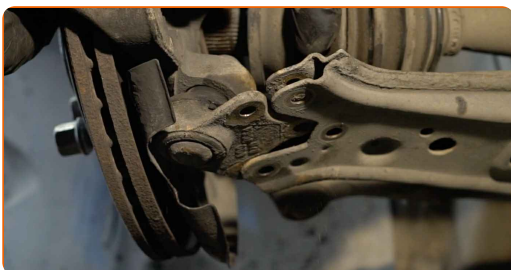


AUTODOC empfiehlt:

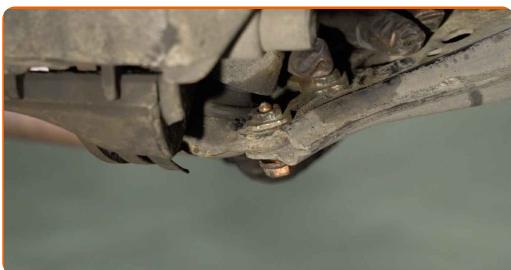
- VW PASSAT Stufenheck (32B) – Senken Sie den Getriebeheber nicht schlagartig ab, um eine Beschädigung der Komponenten und Vorrichtungen des Autos zu vermeiden.

51 Die Keilwellen des CV-Gelenks der Antriebswelle reinigen. Benutzen Sie eine Drahtbürste. Benutzen Sie WD-40-Spray.

52 Die Antriebswelle in die Radnabe installieren.



53 Verbinden Sie das Kugelgelenk mit dem Lenker.



54 Schrauben Sie die Befestigungen des Kugelgelenks ein. Verwenden Sie Stecknuss Nr. 13. Verwenden Sie einen Ratschenschlüssel.



55 Ziehen Sie das Kugelgelenk an. Verwenden Sie Stecknuss Nr. 13. Verwenden Sie einen Drehmomentschlüssel. Ziehen Sie ihn mit 20 Nm Drehmoment fest.+90°



AUTODOC empfiehlt:

- **Achtung!** Verwenden Sie unbedingt neue Befestigungen.

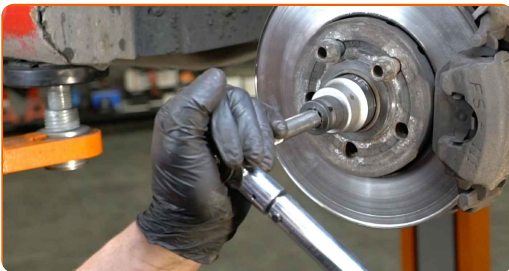
56

Schrauben Sie die Mutter an die Gelenkwelle. Verwenden Sie Stecknuss Nr. 36. Verwenden Sie einen Ratschenschlüssel.



57

Die Antriebswellenmutter festziehen. Verwenden Sie Stecknuss Nr. 36. Verwenden Sie einen Drehmomentschlüssel. Ziehen Sie ihn mit 50 Nm Drehmoment fest. +45°



AUTODOC empfiehlt:

- **Achtung!** Verwenden Sie unbedingt neue Befestigungen.

58

Schrauben Sie das Befestigungselement ein, das das Federbein mit dem Achsschenkel verbindet. Verwenden Sie Stecknuss Nr. 18. Benutzen Sie den XZN #14. Verwenden Sie einen Ratschenschlüssel.



- 59** Ziehen Sie die unteren Befestigungen an, die das Federbein mit dem Achsschenkel verbinden. Verwenden Sie Stecknuss Nr. 18. Verwenden Sie einen Drehmomentschlüssel. Ziehen Sie ihn mit 60 Nm Drehmoment fest.+90°



AUTODOC empfiehlt:

- **Achtung!** Verwenden Sie unbedingt neue Befestigungen.

- 60** Reinigen Sie den Montagesitz der Bremsleitung. Benutzen Sie eine Drahtbürste. Benutzen Sie WD-40-Spray.



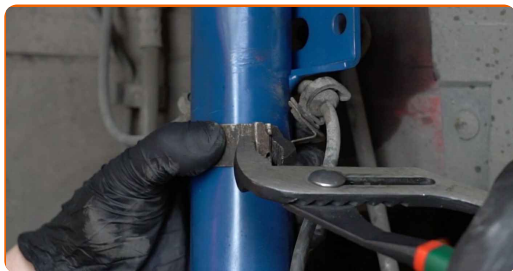
- 61** Befestigen Sie den Bremsschlauch.



- 62** Bringen Sie die Halteklammer des Bremsschlauchs an.

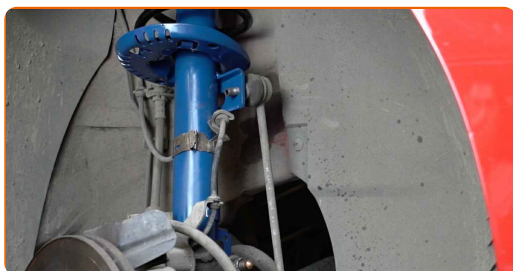
63

Verbinden Sie das ABS mit der Sensorverdrahtung. Verwenden Sie eine Wasserpumpenzange.



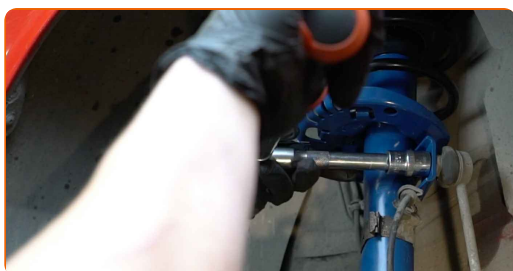
64

Montieren Sie den Querlenker.



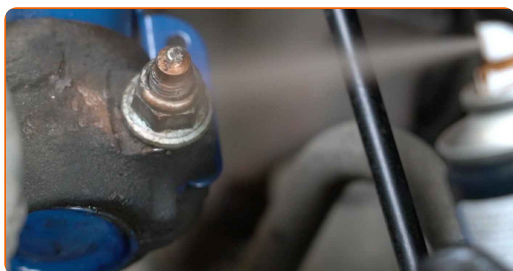
65

Ziehen Sie das Befestigungselement an, das die Druckstange mit dem Federbein verbindet. Verwenden Sie Stecknuss Nr. 17. Verwenden Sie einen Drehmomentschlüssel. Ziehen Sie ihn mit 40 Nm Drehmoment fest.



66

Behandeln Sie die Federbein-Befestigungen. Behandeln Sie alle Gelenke des Querlenkers. Benutzen Sie ein Kupferschmiermittel.



67

Reinigen Sie die Oberfläche an welcher die Felge montiert werden soll. Benutzen Sie eine Drahtbürste.



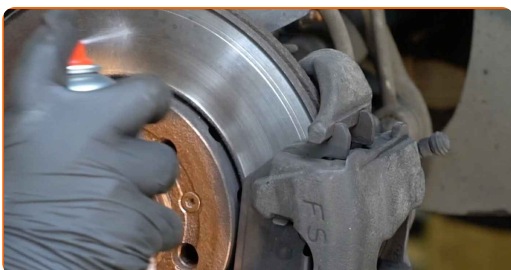
68

Behandeln Sie die Oberfläche, an der die Bremsscheibe die Felge berührt. Benutzen Sie ein Kupferschmiermittel.



69

Die Bremsscheibenoberfläche reinigen. Benutzen Sie einen Bremsenreiniger.

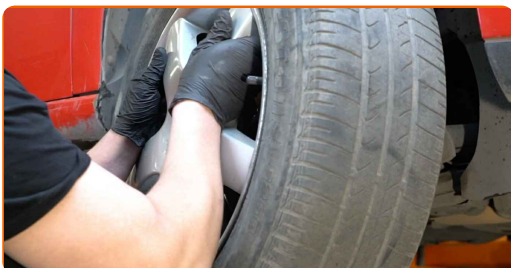


Austausch: Domlager – VW PASSAT Stufenheck (32B). AUTODOC-Experten empfehlen:

- Warten Sie einige Minuten nachdem Sie das Spray aufgebracht haben.

70

Bringen Sie das Rad an.



AUTODOC empfiehlt:

- **Achtung!** Um Verletzungen zu vermeiden, halten Sie das Rad fest, während Sie die Befestigungsschrauben am Auto einschrauben. VW PASSAT Stufenheck (32B)

71

Schrauben Sie die Radbolzen fest. Verwenden Sie eine Schlagnuss für Felgen # 17.



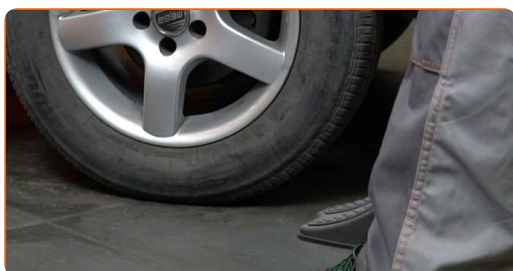
72

Senken Sie das Auto und ziehen Sie die Radschrauben über Kreuz an. Verwenden Sie eine Schlagnuss für Felgen # 17. Verwenden Sie einen Drehmomentschlüssel. Ziehen Sie ihn mit 120 Nm Drehmoment fest.



73

Entfernen Sie den Wagenheber sowie die Unterlegkeile.



74

Ziehen Sie das obere Befestigungselement der Stoßdämpferstrebe an. Verwenden Sie Stecknuss Nr. 13. Verwenden Sie einen Drehmomentschlüssel. Ziehen Sie ihn mit 15 Nm Drehmoment fest.+90°

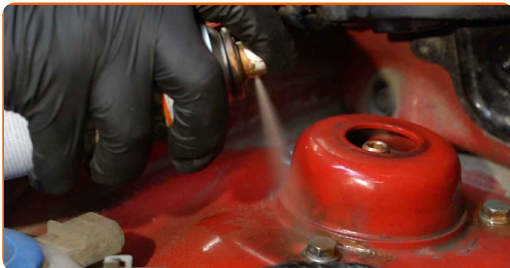


AUTODOC empfiehlt:

- **Achtung!** Verwenden Sie unbedingt neue Befestigungen.

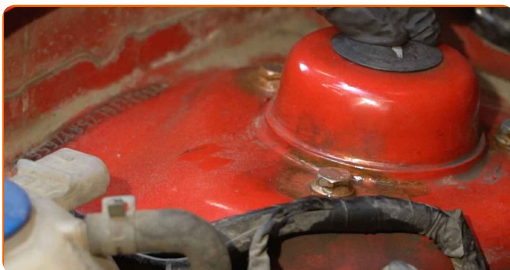
75

Behandeln Sie die Befestigungselemente des Federbeinstützlagerns. Benutzen Sie ein Kupferschmiermittel.



76

Setzen Sie die Schutzkappe auf die Stoßdämpferstütze.



77

Entfernen Sie die Kotflügel-Abdeckung.

78

Schließen Sie die Haube.

GUT GEMACHT! 

WEITERE TUTORIALS ANSEHEN

AUTODOC – TOP QUALITÄT UND PREISWERTE AUTOTEILE ONLINE

**MOBILE AUTODOC APP: TOLLE ANGEBOTE UND BEQUEMES
EINKAUFEN**



+ AUTODOC

GET IT ON
Google Play

 Download on the
App Store

Download

EINE GROSSE AUSWAHL AN ERSATZTEILEN FÜR IHR AUTO

DOMLAGER: EINE GROSSE AUSWAHL

ⓘ HAFTUNGSAUSSCHLUSS:

Das Dokument beinhaltet nur allgemeine Empfehlungen die hilfreich für Sie sein können, wenn Sie Reparatur- oder Ersatzmaßnahmen durchführen. AUTODOC haftet nicht für Verluste, Verletzungen, Schäden am Eigentum, die während des Reparatur- oder Ersatzprozesses durch eine fehlerhafte Anwendung oder eine Fehlinterpretation der bereitgestellten Informationen auftreten.

AUTODOC haftet nicht für irgendwelche möglichen Fehler und Unsicherheiten dieser Anleitung. Die Informationen werden nur für informative Zwecke bereitgestellt und können Anweisungen von einem Spezialisten nicht ersetzen.

AUTODOC haftet nicht für die falsche oder gefährliche Verwendung von Geräten, Werkzeugen und Autoteilen. AUTODOC empfiehlt dringend, vorsichtig zu sein und die Sicherheitsregeln zu beachten, wenn Sie die Reparatur oder Ersatzmaßnahmen durchführen. Denken Sie daran: Die Verwendung von Autoteilen minderwertiger Qualität wird nicht garantieren, dass Sie das richtige Level an Verkehrssicherheit erreichen.

© Copyright 2022 – Alle Inhalte, insbesondere Texte, Fotografien und Grafiken sind urheberrechtlich geschützt. Alle Rechte, einschließlich der Vervielfältigung, Veröffentlichung, Bearbeitung und Übersetzung, bleiben vorbehalten, AUTODOC GmbH.