



Wie **VW Passat Alltrack**  
**(365)** Federn hinten  
wechseln - Schritt für  
Schritt Anleitung

## ÄHNLICHES VIDEO-TUTORIAL



Dieses Video zeigt den Wechsel eines ähnlichen Autoteils an einem anderen Fahrzeug

### ⓘ Wichtig!

Dieser Ablauf des Austauschs kann für folgende Fahrzeuge benutzt werden:  
VW Passat Alltrack (365) 1.8 TSI, VW Passat Alltrack (365) 2.0 TDI

Die Schritte können je nach Fahrzeugdesign leicht variieren.

Diese Anleitung wurde erstellt auf der Grundlage des Wechsels eines ähnlichen Autoteils für: SKODA Octavia II Combi (1Z5) 1.8 TSI

## AUSTAUSCH: FEDERN – VW PASSAT ALLTRACK (365). LISTE DER WERKZEUGE, DIE SIE BENÖTIGEN:



- Drahtbürste
- WD-40-Spray
- Bremsenreiniger
- Kupferpaste
- Ring-Gabelschlüssel Nr. 18
- Steckschlüssel-Einsatz Nr. 18
- Impact-Nuss für Felgen Nr. 17
- Ratschenschlüssel
- Drehmomentschlüssel
- Brechstange
- Hydraulischer Getriebeheber
- Unterlegkeil

Werkzeuge kaufen

### Austausch: Federn – VW Passat Alltrack (365). AUTODOC empfiehlt:

- Beide Spiralfedern der hinteren Aufhängung sollten gleichzeitig ausgetauscht werden.
- Der Ablauf des Austauschs ist für die rechte und linke Spiralfeder der hinteren Aufhängung identisch.
- Alle Arbeiten sollten bei abgestelltem Motor ausgeführt werden.

## AUSTAUSCH: FEDERN – VW PASSAT ALLTRACK (365). EMPFOHLENE ABFOLGE DER ARBEITSSCHRITTE:

1

Sichern Sie die Räder mit Hilfe von Unterlegkeilen.



2

Lösen Sie die Radhalterungsschrauben. Verwenden Sie eine Schlagnuss für Felgen # 17.



3

Heben Sie die Rückseite des Autos und sichern auf Stützen.

4

Schrauben Sie die Radbolzen heraus.



### Austausch: Federn – VW Passat Alltrack (365). Tipp:

- Sie sollten das Rad in der oberen Position festhalten, so lange Sie die Bolzen herausschrauben, um Unfälle zu vermeiden.

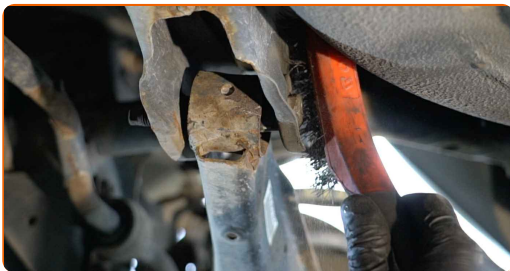
5

Nehmen Sie das Rad ab.



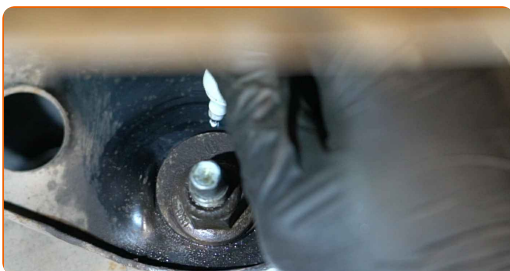
6

Reinigen Sie alle Verbindungen des Querlenkers. Benutzen Sie eine Drahtbürste. Benutzen Sie WD-40-Spray.

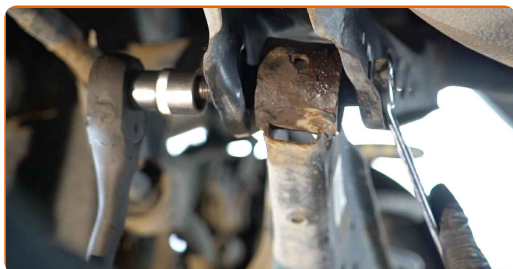


7

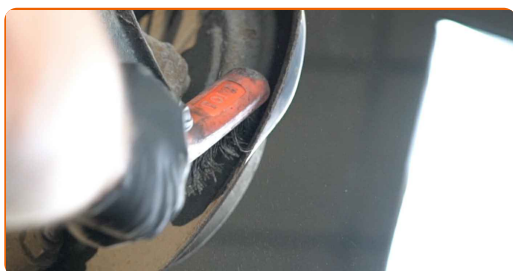
Kennzeichnen Sie die Sturz-Einstellschraube.



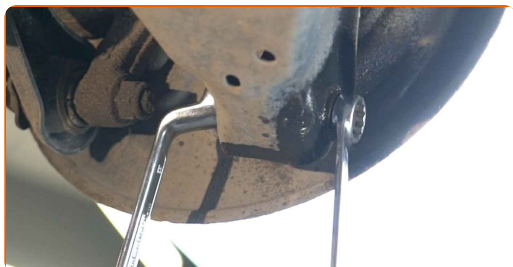
- 8** Schrauben Sie die Armbefestigung vom Balken ab. Verwenden Sie Ring-Gabelschlüssel Nr. 18. Verwenden Sie Stecknuss Nr. 18. Verwenden Sie einen Ratschenschlüssel.



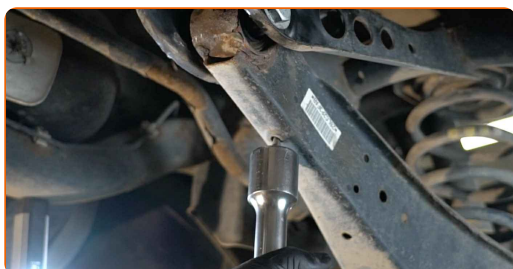
- 9** Reinigen Sie alle Verbindungen des Querlenkers. Benutzen Sie eine Drahtbürste. Benutzen Sie WD-40-Spray.



- 10** Drehen Sie Befestigungselement auf, das den Querlenker mit dem hinteren Achsschenkel verbindet. Verwenden Sie Ring-Gabelschlüssel Nr. 18 (2 Teile).

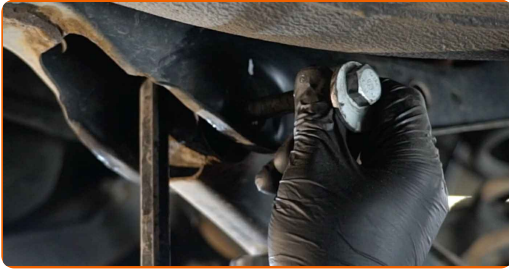


- 11** Stützen Sie den Arm. Benutzen Sie einen hydraulischen Getriebeheber.



12

Entfernen Sie die Befestigungsschraube. Verwenden Sie Ring-Gabelschlüssel Nr. 18. Benutzen Sie ein Brecheisen.



13

Entfernen Sie den Träger unter dem Arm. Benutzen Sie ein Brecheisen.

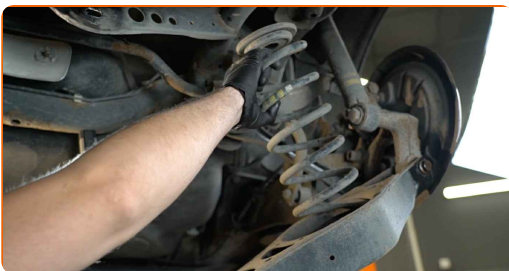


### AUTODOC empfiehlt:

- Austausch: Federn – VW Passat Alltrack (365). Senken Sie den Getriebeheber langsam und ruckfrei ab, um eine Beschädigung der Komponenten und Vorrichtungen zu vermeiden.

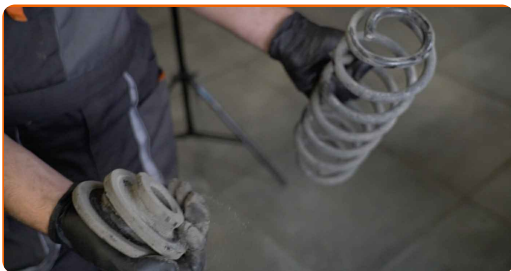
14

Ziehen Sie den Lenker herunter. Nehmen Sie die Feder heraus.

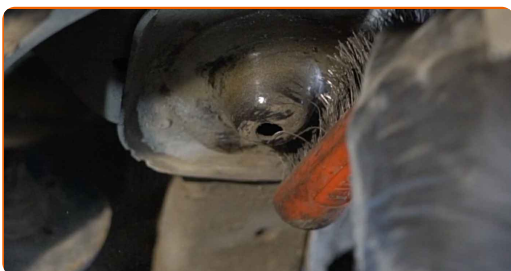




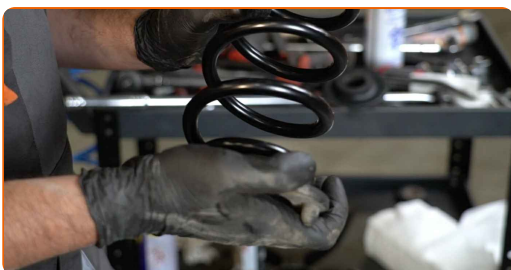
- 15** Entfernen Sie den Feder-Abstandshalter aus Gummi.



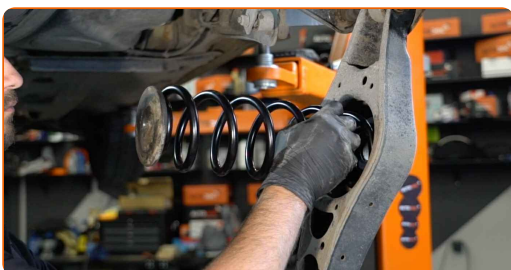
- 16** Reinigen Sie die Aufnahmen der Spiralfedern. Benutzen Sie eine Drahtbürste. Benutzen Sie WD-40-Spray.



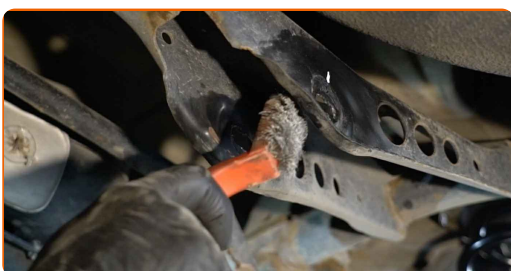
- 17** Bringen Sie den Abstandshalter aus Gummi an der neuen Schraubenfeder an.



- 18** Bauen Sie die Spiralfeder zusammen mit den Gummilager in deren Aufnahmen ein.



- 19** Reinigen Sie die Montagebohrungen und die Gewinde des Querlenkers. Benutzen Sie eine Drahtbürste. Benutzen Sie WD-40-Spray.





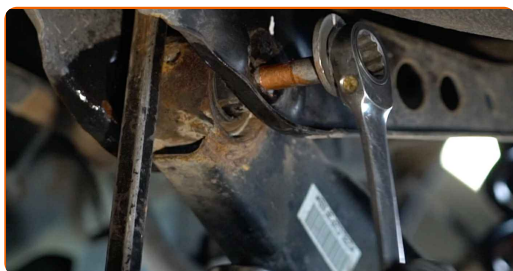
20

Stützen Sie den Arm. Benutzen Sie einen hydraulischen Getriebeheber. Benutzen Sie ein Brecheisen.



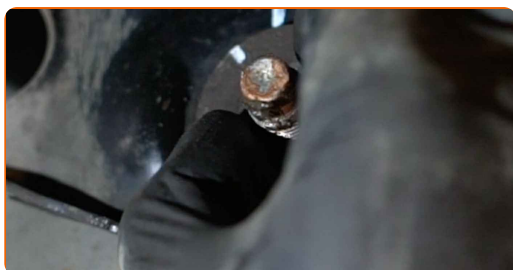
21

Bringen Sie die Befestigungsschraube an.



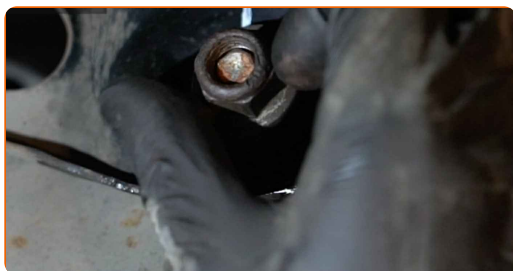
22

Stellen Sie die Position des Zentrierbolzens entsprechend der Markierung ein.



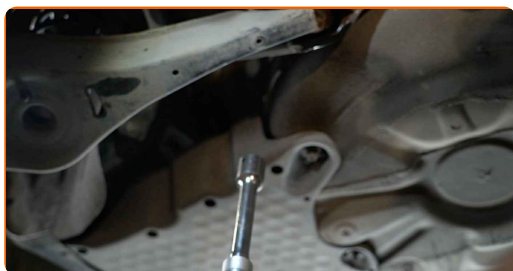
23

Drehe die Schraube ein, die den Querlenker mit dem Hilfsrahmen verbindet. Verwenden Sie Stecknuss Nr. 18. Verwenden Sie einen Ratschenschlüssel.



24

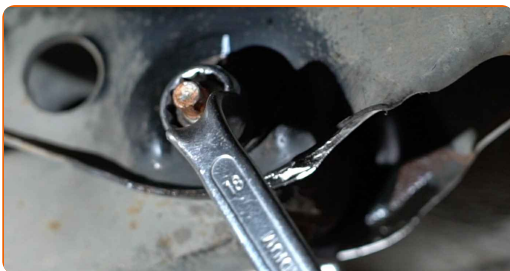
Entfernen Sie den Träger unter dem Arm.



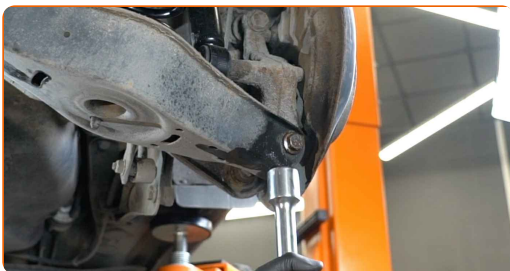
## Austausch: Federn – VW Passat Alltrack (365). AUTODOC-Experten empfehlen:

- Senken Sie hydraulischen Getriebeheber langsam ohne ruckartige Bewegungen ab, um Beschädigungen an den Baugruppen und Mechanismen zu vermeiden.

- 25** Drehe die Schraube ein, die den Querlenker mit dem Hilfsrahmen verbindet. Verwenden Sie Ring-Gabelschlüssel Nr. 18 (2 Teile).



- 26** Stützen Sie den Arm. Benutzen Sie einen hydraulischen Getriebeheber.



- 27** Schrauben Sie die Befestigung, die den Querlenker mit dem hinteren Achsschenkel verbindet, ein. Verwenden Sie Ring-Gabelschlüssel Nr. 18 (2 Teile).

- 28** Ziehen Sie das Befestigungselement an, das den Aufhängungsarm mit dem hinteren Achsschenkel verbindet. Verwenden Sie Ring-Gabelschlüssel Nr. 18. Verwenden Sie Stecknuss Nr. 18. Verwenden Sie einen Drehmomentschlüssel. Ziehen Sie ihn mit 90 Nm Drehmoment fest.+90°

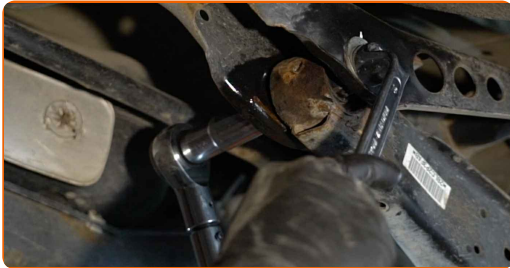


### AUTODOC empfiehlt:

- Achtung! Verwenden Sie unbedingt neue Befestigungen.

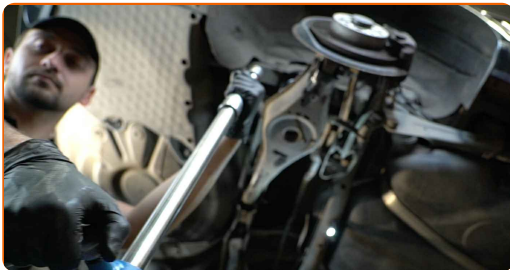
29

Ziehen Sie die Armbefestigung am Balken an. Verwenden Sie Ring-Gabelschlüssel Nr. 18. Verwenden Sie Stecknuss Nr. 18. Verwenden Sie einen Drehmomentschlüssel. Ziehen Sie ihn mit 95 Nm Drehmoment fest.



30

Entfernen Sie den Träger unter dem Arm.

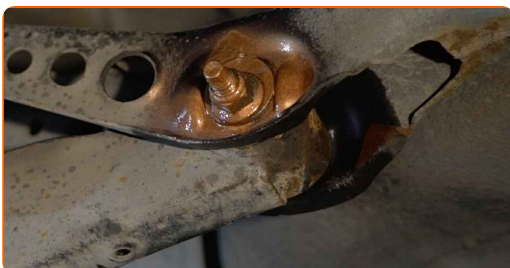


### AUTODOC empfiehlt:

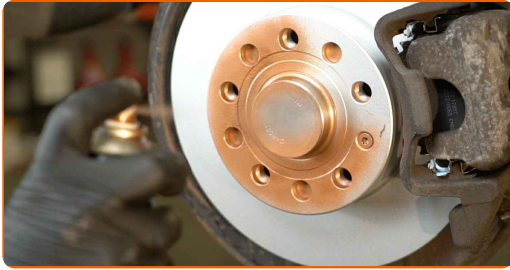
- VW Passat Alltrack (365) – Senken Sie den Getriebeheber nicht schlagartig ab, um eine Beschädigung der Komponenten und Vorrichtungen des Autos zu vermeiden.

31

Behandeln Sie die Befestigungen des Stoßdämpfers. Behandeln Sie alle Gelenke des Querlenkers. Benutzen Sie ein Kupferschmiermittel.



- 32 Behandeln Sie die Oberfläche, an der die Bremsscheibe die Felge berührt. Benutzen Sie ein Kupferschmiermittel.



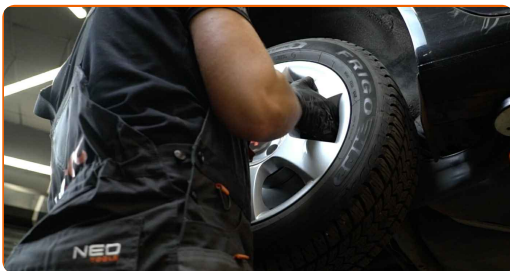
- 33 Die Bremsscheibenoberfläche reinigen. Benutzen Sie einen Bremsenreiniger.



Austausch: Federn – VW Passat Alltrack (365). Fachleute empfehlen:

- Warten Sie einige Minuten nachdem Sie das Spray aufgebracht haben.

- 34 Bringen Sie das Rad an.



AUTODOC empfiehlt:

- Achtung! Um Verletzungen zu vermeiden, halten Sie das Rad fest, während Sie die Befestigungsschrauben am Auto einschrauben. VW Passat Alltrack (365)

35

Schrauben Sie die Radbolzen fest. Verwenden Sie eine Schlagnuss für Felgen # 17.



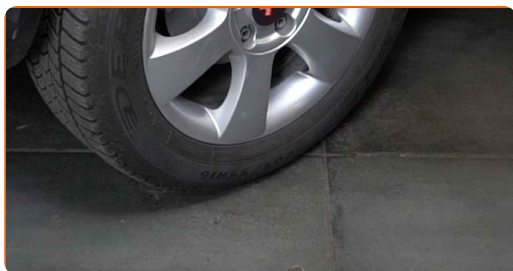
36

Senken Sie das Auto und ziehen Sie die Radschrauben über Kreuz an. Verwenden Sie eine Schlagnuss für Felgen # 17. Verwenden Sie einen Drehmomentschlüssel. Ziehen Sie ihn mit 120 Nm Drehmoment fest.



37

Entfernen Sie den Wagenheber sowie die Unterlegkeile.



**GUT GEMACHT!** 

**WEITERE TUTORIALS ANSEHEN**

## AUTODOC – TOP QUALITÄT UND PREISWERTE AUTOTEILE ONLINE

MOBILE AUTODOC APP: TOLLE ANGEBOTE UND BEQUEMES EINKAUFEN

**+ AUTODOC**

GET IT ON  
**Google Play**

Download on the  
**App Store**

**Download**

**EINE GROSSE AUSWAHL AN ERSATZTEILEN FÜR IHR AUTO**

**FEDERN: EINE GROSSE AUSWAHL**

### **HAFTUNGSAUSSCHLUSS:**

Das Dokument beinhaltet nur allgemeine Empfehlungen die hilfreich für Sie sein können, wenn Sie Reparatur- oder Ersatzmaßnahmen durchführen. AUTODOC haftet nicht für Verluste, Verletzungen, Schäden am Eigentum, die während des Reparatur- oder Ersatzprozesses durch eine fehlerhafte Anwendung oder eine Fehlinterpretation der bereitgestellten Informationen auftreten.

AUTODOC haftet nicht für irgendwelche möglichen Fehler und Unsicherheiten dieser Anleitung. Die Informationen werden nur für informative Zwecke bereitgestellt und können Anweisungen von einem Spezialisten nicht ersetzen.

AUTODOC haftet nicht für die falsche oder gefährliche Verwendung von Geräten, Werkzeugen und Autoteilen. AUTODOC empfiehlt dringend, vorsichtig zu sein und die Sicherheitsregeln zu beachten, wenn Sie die Reparatur oder Ersatzmaßnahmen durchführen. Denken Sie daran: Die Verwendung von Autoteilen minderwertiger Qualität wird nicht garantieren, dass Sie das richtige Level an Verkehrssicherheit erreichen.

© Copyright 2023 – Alle Inhalte, insbesondere Texte, Fotografien und Grafiken sind urheberrechtlich geschützt. Alle Rechte, einschließlich der Vervielfältigung, Veröffentlichung, Bearbeitung und Übersetzung, bleiben vorbehalten, AUTODOC SE.