



Wie **VW Jetta Mk5 (1K)**  
Wischerarm wechseln -  
Schritt für Schritt  
Anleitung

## ÄHNLICHES VIDEO-TUTORIAL



Dieses Video zeigt den Wechsel eines ähnlichen Autoteils an einem anderen Fahrzeug

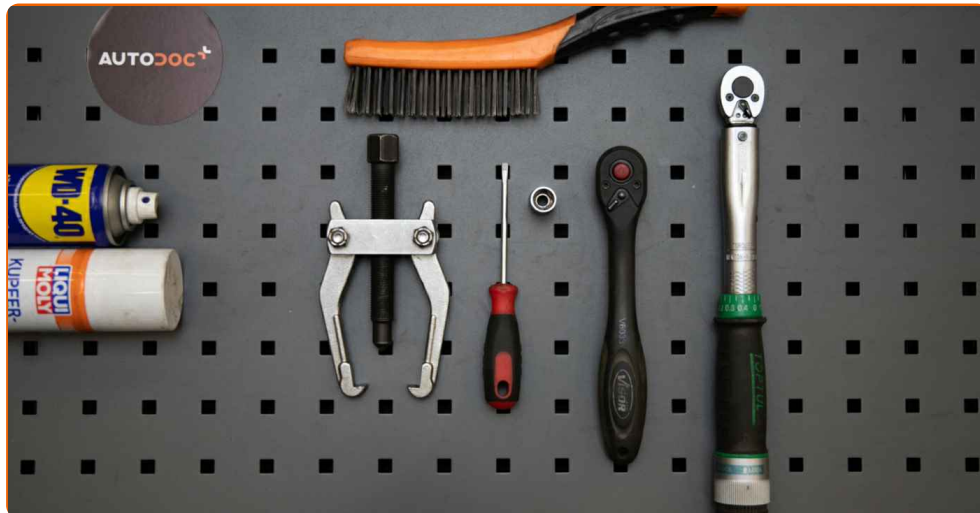
### **Wichtig!**

Dieser Ablauf des Austauschs kann für folgende Fahrzeuge benutzt werden:  
 VW Jetta Mk5 (1K) 1.6, VW Jetta Mk5 (1K) 1.6 FSI, VW Jetta Mk5 (1K) 2.0 FSI, VW Jetta Mk5 (1K) 1.9 TDI, VW Jetta Mk5 (1K) 2.0 TDI 16V, VW Jetta Mk5 (1K) 2.0 TFSI, VW Jetta Mk5 (1K) 2.0 TDI, VW Jetta Mk5 (1K) 1.4 TSI

Die Schritte können je nach Fahrzeugdesign leicht variieren.

Diese Anleitung wurde erstellt auf der Grundlage des Wechsels eines ähnlichen Autoteils für: VW Golf V Schrägheck (1K1) 1.6

**AUSTAUSCH: WISCHERARM – VW JETTA MK5 (1K).  
WERKZEUGE, DIE SIE BENÖTIGEN WERDEN:**



- Drahtbürste
- WD-40-Spray
- Kupferpaste
- Drehmomentschlüssel
- Steckschlüssel-Einsatz Nr. 13
- Ratschenschlüssel
- Flacher Schraubendreher
- Universalabzieher
- Kotflügelschoner

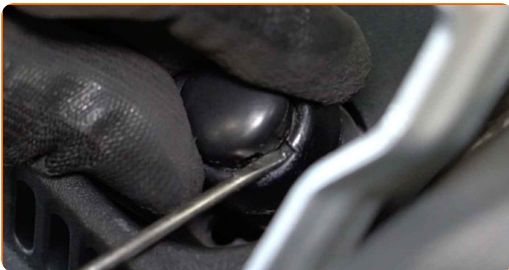
**Werkzeuge kaufen**

**Austausch: Wischerarm – VW Jetta Mk5 (1K). AUTODOC-Experten empfehlen:**

- Ersetzen Sie die Wischerarme paarweise.
- Verwechseln Sie nicht den Wischerarm der Fahrer- mit dem der Beifahrerseite.
- Das Austauschverfahren ist für beide Wischerarme identisch.
- Bitte beachten Sie: alle Arbeiten am Auto – VW Jetta Mk5 (1K) – sollten bei ausgeschaltetem Motor durchgeführt werden.

**FÜHREN SIE DEN WECHSEL IN DER FOLGENDEN REIHENFOLGE DURCH:**

- 1 Öffnen Sie die Haube.
- 2 Verwenden Sie eine Kotflügel-Schutzabdeckung, um Schäden an der Lackierung und den Kunststoffteilen des Autos zu verhindern.
- 3 Entfernen Sie die Abdeckungen der Frontscheibenwischerarmmutter. Verwenden Sie einen flachen Schraubendreher.



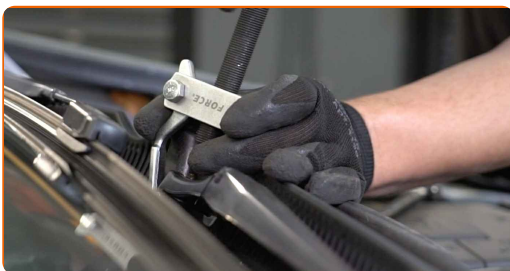
- 4 Reinigen Sie die Befestigungen der Wischerarme. Benutzen Sie eine Drahtbürste. Benutzen Sie WD-30-Spray.



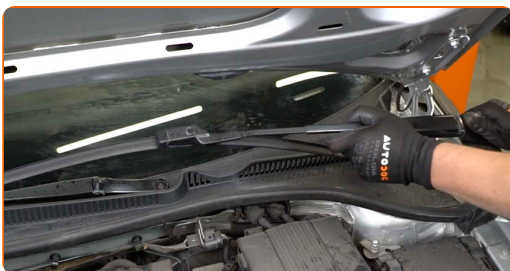
- 5** Lösen Sie die Befestigungen der Frontscheibenwischerarme. Verwenden Sie Stecknuss Nr. 13. Verwenden Sie einen Ratschenschlüssel.



- 6** Entfernen Sie die Wischerarme. Verwenden Sie einen Universalabzieher.

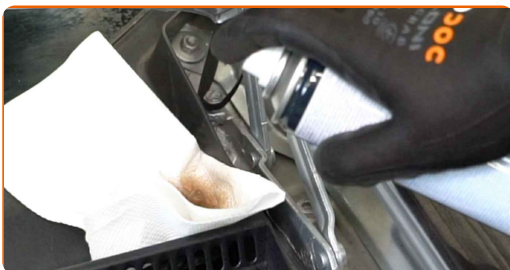


- 7** Entfernen Sie die Wischerblätter.



- 8** Reinigen Sie die Stifte der Frontscheibenwischerarme. Benutzen Sie eine Drahtbürste. Benutzen Sie WD-40-Spray.

- 9** Behandeln Sie die Stifte der Frontscheibenwischerarme. Benutzen Sie ein Kupferschmiermittel.



**10**

Bringen Sie die Wischerblätter an den neuen Armen an.



**11**

Bringen Sie die Scheibenwischer wieder an.



**Austausch: Wischerarm – VW Jetta Mk5 (1K). Tipp von AUTODOC-Experten:**

- Stellen Sie sicher, dass Sie die beiden Wischerarme der Fahrer- und der Beifahrerseite nicht vertauschen.

**12**

Schrauben Sie die Befestigungen der Wischerarme fest. Verwenden Sie Stecknuss Nr. 13. Verwenden Sie einen Drehmomentschlüssel. Ziehen Sie ihn mit 16 Nm Drehmoment fest.

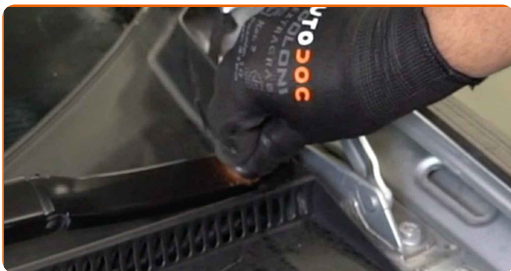


**13**

Behandeln Sie die Befestigungen der Wischerarme. Benutzen Sie ein Kupferschmiermittel.



**14** Bringen Sie die Mutternabdeckungen der Scheibenwischerarme an.



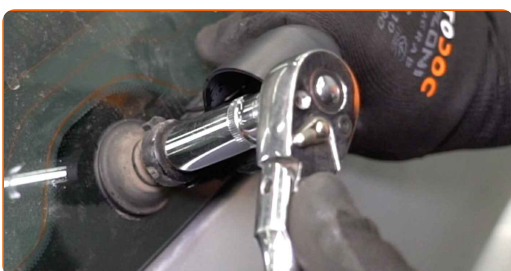
**15** Entfernen Sie die Kappe der Befestigung des hinteren Wischerarms.



**16** Reinigen Sie die Befestigung des hinteren Wischerarms. Benutzen Sie eine Drahtbürste. Benutzen Sie WD-40-Spray.



**17** Lösen Sie die Befestigung des hinteren Wischerarms. Verwenden Sie Stecknuss Nr. 13. Verwenden Sie einen Ratschenschlüssel.



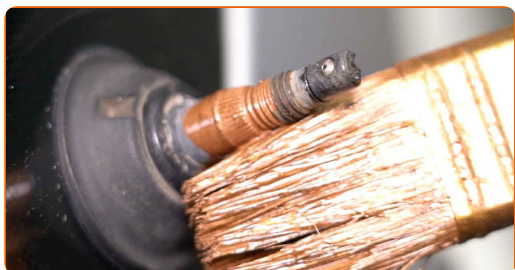
**18** Entfernen Sie den Wischerarm. Verwenden Sie einen Universalabzieher.





**19** Reinigen Sie den Montagesitz des hinteren Wischerarms. Benutzen Sie eine Drahtbürste. Benutzen Sie WD-40-Spray.

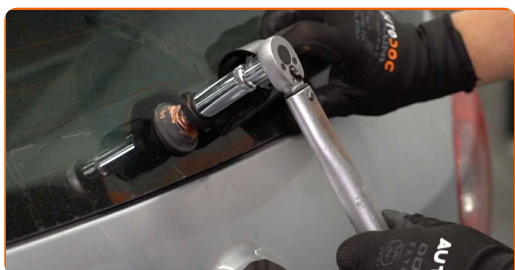
**20** Behandeln Sie den Montagesitz des hinteren Wischerarms. Benutzen Sie ein Kupferschmiermittel.



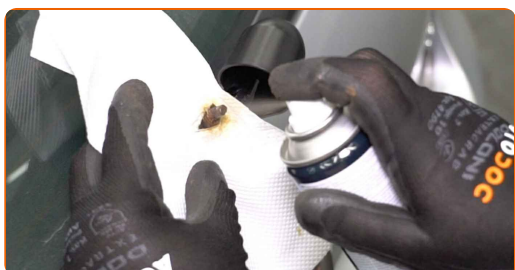
**21** Installieren Sie einen neuen Wischerarm.



**22** Schrauben Sie die Befestigung des hinteren Wischerarms an. Verwenden Sie Stecknuss Nr. 13. Verwenden Sie einen Drehmomentschlüssel. Ziehen Sie ihn mit 16 Nm Drehmoment fest.



**23** Behandeln Sie die Befestigung des hinteren Wischerarms. Benutzen Sie ein Kupferschmiermittel.





24

Installieren Sie die Kappe der Befestigung des hinteren Wischerarms.



25

Entfernen Sie die Kotflügel-Abdeckung.

26

Schließen Sie die Haube.

27

Schalten Sie die Zündung ein.

28

Nach der Installation überprüfen Sie die Leistung der Scheibenwischer. Die Blätter sollten sich nicht schneiden oder gegen die Windschutzscheibendichtung stoßen.



29

Schalten Sie die Zündung ab.

**GUT GEMACHT!** 

**WEITERE TUTORIALS ANSEHEN**

# AUTODOC – TOP QUALITÄT UND PREISWERTE AUTOTEILE ONLINE

**MOBILE AUTODOC APP: TOLLE ANGEBOTE UND BEQUEMES  
EINKAUFEN**



**+ AUTODOC**

GET IT ON  
**Google Play**

 Download on the  
**App Store**

**Download**

**EINE GROSSE AUSWAHL AN ERSATZTEILEN FÜR IHR AUTO**

**WISCHERARM: EINE GROSSE AUSWAHL**

## **HAFTUNGSAUSSCHLUSS:**

Das Dokument beinhaltet nur allgemeine Empfehlungen die hilfreich für Sie sein können, wenn Sie Reparatur- oder Ersatzmaßnahmen durchführen. AUTODOC haftet nicht für Verluste, Verletzungen, Schäden am Eigentum, die während des Reparatur- oder Ersatzprozesses durch eine fehlerhafte Anwendung oder eine Fehlinterpretation der bereitgestellten Informationen auftreten.

AUTODOC haftet nicht für irgendwelche möglichen Fehler und Unsicherheiten dieser Anleitung. Die Informationen werden nur für informative Zwecke bereitgestellt und können Anweisungen von einem Spezialisten nicht ersetzen.

AUTODOC haftet nicht für die falsche oder gefährliche Verwendung von Geräten, Werkzeugen und Autoteilen. AUTODOC empfiehlt dringend, vorsichtig zu sein und die Sicherheitsregeln zu beachten, wenn Sie die Reparatur oder Ersatzmaßnahmen durchführen. Denken Sie daran: Die Verwendung von Autoteilen minderwertiger Qualität wird nicht garantieren, dass Sie das richtige Level an Verkehrssicherheit erreichen.

© Copyright 2022 – Alle Inhalte, insbesondere Texte, Fotografien und Grafiken sind urheberrechtlich geschützt. Alle Rechte, einschließlich der Vervielfältigung, Veröffentlichung, Bearbeitung und Übersetzung, bleiben vorbehalten, AUTODOC GmbH.