



Wie **VW Derby I (86)**  
Motoröl und Ölfilter  
wechseln - Schritt für  
Schritt Anleitung

## ÄHNLICHES VIDEO-TUTORIAL



Dieses Video zeigt den Wechsel eines ähnlichen Autoteils an einem anderen Fahrzeug

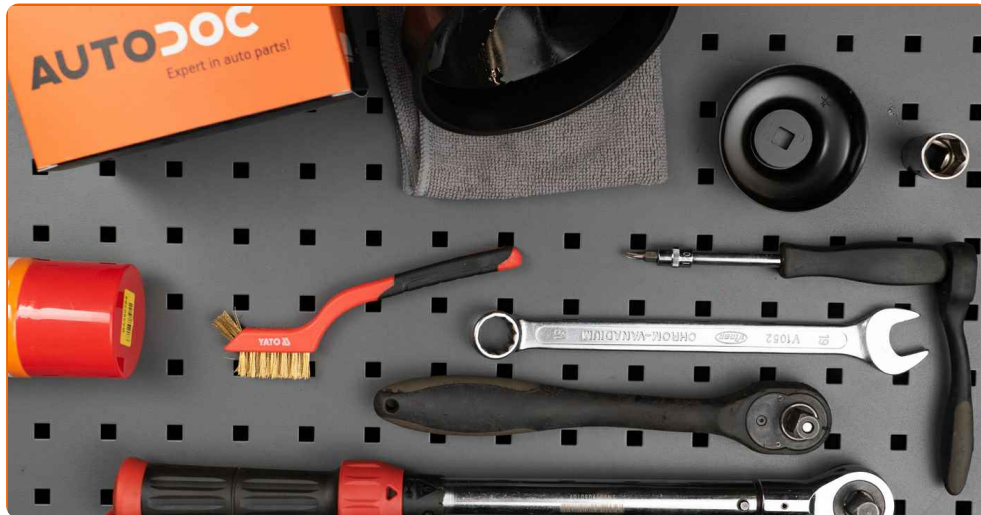
### **Wichtig!**

Dieser Ablauf des Austauschs kann für folgende Fahrzeuge benutzt werden:  
VW Derby I (86) 0.9, VW Derby I (86) 1.1, VW Derby I (86) 1.3

Die Schritte können je nach Fahrzeugdesign leicht variieren.

Diese Anleitung wurde erstellt auf der Grundlage des Wechsels eines ähnlichen Autoteils für: VW Golf IV Schrägheck (1J1) 1.6

**AUSTAUSCH: MOTORÖL UND ÖLFILTER – VW DERBY I  
(86). WERKZEUGE, DIE SIE BENÖTIGEN WERDEN:**



- Drahtbürste
- Allzweck-Reinigungsspray
- Ölfilterschlüssel 76-14F
- Steckschlüssel-Einsatz Nr. 19
- Torx-Bit T20
- Ring-Gabelschlüssel Nr. 19
- Ratschenschlüssel
- Drehmomentschlüssel
- Ölablasswanne
- Trichter
- Kotflügelschoner

**Werkzeuge kaufen**

**Austausch: Motoröl und Ölfilter – VW Derby I (86). Tipp von AUTODOC-Experten:**

- Ersetzen Sie den Ölfilter, wann immer Sie das Motoröl austauschen.
- Verwenden Sie nur neue O-Ringe während der Installation.
- Tragen Sie Handschuhe um Kontakt mit heißen Flüssigkeiten zu verhindern.
- Alle Arbeiten sollten bei abgestelltem Motor ausgeführt werden.

**AUSTAUSCH: MOTORÖL UND ÖLFILTER – VW DERBY I (86). FÜHREN SIE DIE FOLGENDEN SCHRITTE DURCH:**

- 1** Öffnen Sie die Haube.
- 2** Verwenden Sie eine Kotflügel-Schutzabdeckung, um Schäden an der Lackierung und den Kunststoffteilen des Autos zu verhindern.
- 3** Schrauben Sie die Öleinfüllschraube ab.

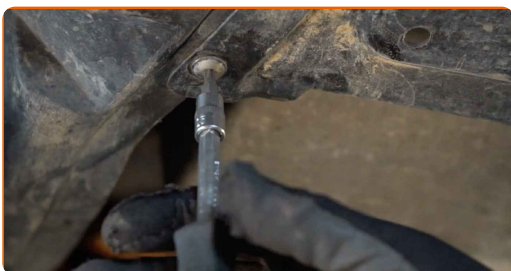


- 4** Heben Sie das Auto unter Verwendung eines Wagenhebers an oder platzieren Sie über einer Werkstattgrube.

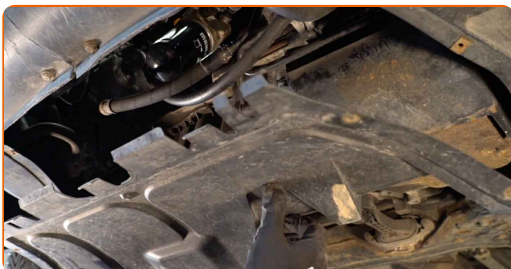
**Austausch: Motoröl und Ölfilter – VW Derby I (86). AUTODOC empfiehlt:**

- Das Fahrzeug muss auf ebenem Kiel sein und wenn es im Winkel ist, muss die Ablassschraube an der tiefsten Stelle sein.

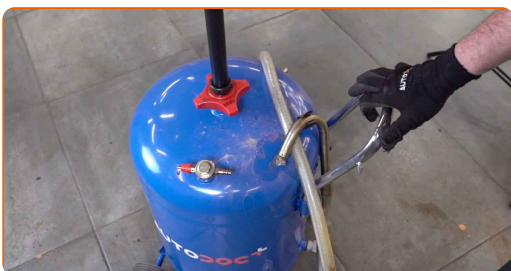
**5** Lösen Sie die Befestigungen der unteren Ölwanne-Abdeckung. Verwenden Sie den Torx T20. Verwenden Sie einen Ratschenschlüssel.



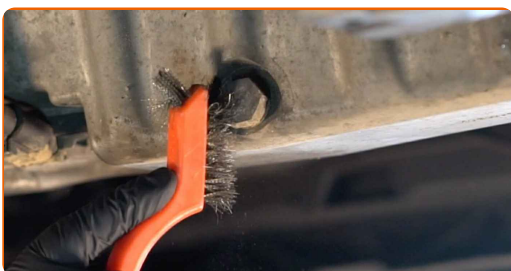
**6** Nehmen Sie die Ölwanne-Abdeckung ab.



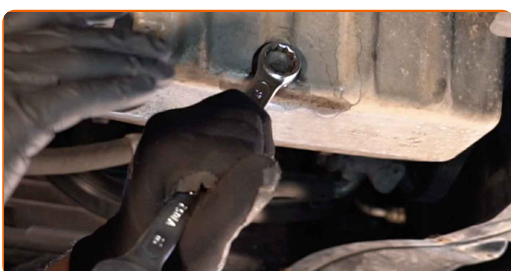
**7** Stellen Sie einen Altöl-Behälter mit mindestens 5 l Fassungsvermögen unter die Ablassöffnung.



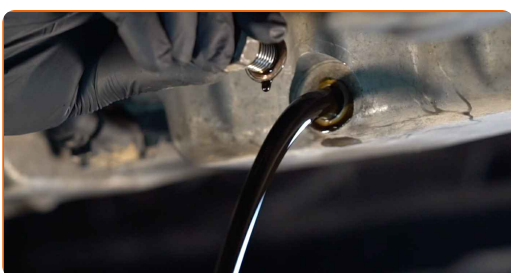
- 8** Reinigen Sie den Bereich um die Ablassöffnung der Ölwanne. Benutzen Sie eine Drahtbürste. Verwenden Sie Allzweckreinigungsspray.



- 9** Drehen Sie die Ablassschraube heraus. Verwenden Sie Ring-Gabelschlüssel Nr. 19.



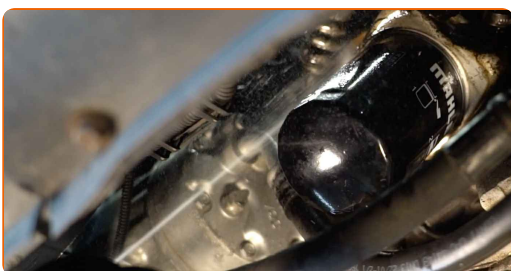
- 10** Lassen Sie das Altöl ab.



**Austausch: Motoröl und Ölfilter – VW Derby I (86). Tipp von AUTODOC:**

- **Vorsicht! Das Öl könnte heiß sein.**

- 11** Reinigen Sie die Ölfilteraufnahme. Verwenden Sie Allzweckreinigungsspray.



**12** Bereiten Sie einen Behälter für den alten Ölfilter vor.

**13** Schrauben Sie den Ölfilter ab. Verwenden Sie Steckschlüssel 76-14F. Verwenden Sie einen Ratschenschlüssel.



**14** Legen Sie den alten Ölfilter in den Behälter.



**Austausch: Motoröl und Ölfilter – VW Derby I (86). Tipp von AUTODOC-Experten:**

- Rücken Sie den Behälter nach. Das Öl beginnt sofort durch die Ablassöffnung abzufließen, nachdem Sie den Ölfilter entfernt haben.

**15** Reinigen Sie die Ölfilteraufnahme.





16

Schmieren Sie die Gummidichtung des neuen Filters mit einer kleinen Menge frischen Öls.



17

Schrauben Sie den neuen Filter in seinen Platz. Verwenden Sie Steckschlüssel 76-14F. Verwenden Sie einen Drehmomentschlüssel. Ziehen Sie ihn mit 18 Nm Drehmoment fest.

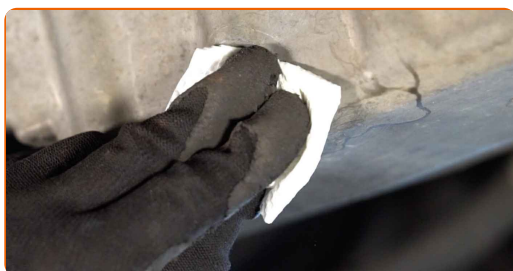


**Austausch: Motoröl und Ölfilter – VW Derby I (86). Fachleute empfehlen:**

- Warten Sie, bis das Öl vollständig durch die Ablassöffnung abgeflossen ist.

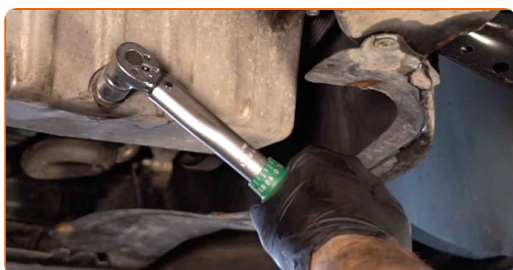
18

Reinigen Sie den Bereich um die Ablassöffnung der Ölwanne.



19

Schrauben Sie die neue Ablassschraube ein und ziehen Sie sie fest. Verwenden Sie Stecknuss Nr. 19. Verwenden Sie einen Drehmomentschlüssel. Ziehen Sie ihn mit 27 Nm Drehmoment fest.





20

Reinigen Sie den Bereich um die Ablassöffnung der Ölwanne. Verwenden Sie Allzweckreinigungsspray.



21

Bringen Sie die untere Ölwanne-Abdeckung wieder an.



22

Ziehen Sie die Befestigungen der unteren Ölwanne-Abdeckung fest. Verwenden Sie den Torx T20. Verwenden Sie einen Ratschenschlüssel.

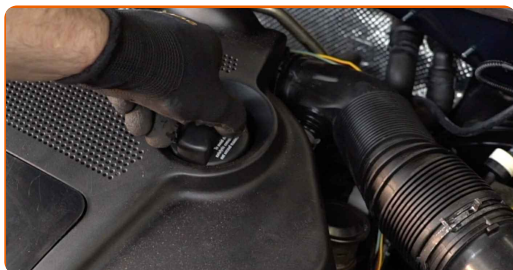


23

Senken Sie das Auto ab.

24

Entfernen Sie die Öleinfüllschraube. Setzen Sie den Trichter ein.



25

Füllen Sie neues Öl in der vom Fahrzeughersteller empfohlenen Menge in den Motor ein.



### Austausch: Motoröl und Ölfilter – VW Derby I (86). Tipp:

- Verwenden Sie das vom Hersteller empfohlene Öl.

26

Überprüfen Sie den Ölstand mit Hilfes des Ölmesstabs. Füllen Sie Öl nach, falls nötig.



### Bitte beachten Sie!

- Der Ölstand sollte zwischen den Markierungen für Minimum und Maximum liegen.

27

Befestigen Sie den Deckel des Öleinfüllstutzens.



28

Lassen Sie den Motor ein paar Minuten laufen. Nachdem die Ölstands-Warnleuchte erloschen ist, stoppen Sie den Motor.



29

Überprüfen Sie den Ölstand 5 Minuten nach dem Anhalten des Motors, verwenden Sie einen Peilstab und fügen Sie - wenn nötig - Öl hinzu.



### Bitte beachten Sie!

- Der Ölstand sollte zwischen den Markierungen für Minimum und Maximum liegen.
- Stellen Sie sicher, dass der Deckel des Öleinfüllstutzens richtig fest ist.
- Überprüfen Sie die Ablassschraube der Ablassöffnung und die Ölfilterdichtung auf deren Befestigung hin. Falls nötig, ziehen Sie sie vorsichtig nach.

30

Entfernen Sie die Kotflügel-Abdeckung.

31

Schließen Sie die Haube.

### Austausch: Motoröl und Ölfilter – VW Derby I (86). AUTODOC empfiehlt:

- Beachten Sie, dass die Ölstands-Warnleuchte, die unzureichenden Druck im Schmiersystem anzeigt, länger als gewöhnlich leuchten kann. Nach ein paar Sekunden wird das Öl alle Kanäle ausfüllen und die Leuchte erlischt.
- Um die Umwelt zu schützen, stellen Sie sicher, dass Sie die benutzten Filter an speziellen Rücknahmestellen entsorgen.

**GUT GEMACHT!** 

[WEITERE TUTORIALS ANSEHEN](#)

# AUTODOC – TOP QUALITÄT UND PREISWERTE AUTOTEILE ONLINE

**MOBILE AUTODOC APP: TOLLE ANGEBOTE UND BEQUEMES  
EINKAUFEN**



**+ AUTODOC**

GET IT ON  
**Google Play**

 Download on the  
**App Store**

**Download**

**EINE GROSSE AUSWAHL AN ERSATZTEILEN FÜR IHR AUTO**

**ÖLFILTER: EINE GROSSE AUSWAHL**

## **ⓘ HAFTUNGSAUSSCHLUSS:**

Das Dokument beinhaltet nur allgemeine Empfehlungen die hilfreich für Sie sein können, wenn Sie Reparatur- oder Ersatzmaßnahmen durchführen. AUTODOC haftet nicht für Verluste, Verletzungen, Schäden am Eigentum, die während des Reparatur- oder Ersatzprozesses durch eine fehlerhafte Anwendung oder eine Fehlinterpretation der bereitgestellten Informationen auftreten.

AUTODOC haftet nicht für irgendwelche möglichen Fehler und Unsicherheiten dieser Anleitung. Die Informationen werden nur für informative Zwecke bereitgestellt und können Anweisungen von einem Spezialisten nicht ersetzen.

AUTODOC haftet nicht für die falsche oder gefährliche Verwendung von Geräten, Werkzeugen und Autoteilen. AUTODOC empfiehlt dringend, vorsichtig zu sein und die Sicherheitsregeln zu beachten, wenn Sie die Reparatur oder Ersatzmaßnahmen durchführen. Denken Sie daran: Die Verwendung von Autoteilen minderwertiger Qualität wird nicht garantieren, dass Sie das richtige Level an Verkehrssicherheit erreichen.

© Copyright 2022 – Alle Inhalte, insbesondere Texte, Fotografien und Grafiken sind urheberrechtlich geschützt. Alle Rechte, einschließlich der Vervielfältigung, Veröffentlichung, Bearbeitung und Übersetzung, bleiben vorbehalten, AUTODOC GmbH.