



Wie **VW CRAFTER 30-50**
Kasten (2E_)
Kraftstofffilter wechseln -
Schritt für Schritt
Anleitung

ÄHNLICHES VIDEO-TUTORIAL



Dieses Video zeigt den Wechsel eines ähnlichen Autoteils an einem anderen Fahrzeug

Wichtig!

Dieser Ablauf des Austauschs kann für folgende Fahrzeuge benutzt werden:
VW CRAFTER 30-50 Kasten (2E_) 2.5 TDI

Die Schritte können je nach Fahrzeugdesign leicht variieren.

Diese Anleitung wurde erstellt auf der Grundlage des Wechsels eines ähnlichen Autoteils für: AUDI A4 Avant (8E5, B6) 1.9 TDI

AUSTAUSCH: KRAFTSTOFFFILTER – VW CRAFTER 30-50 KASTEN (2E_). WERKZEUGE, DIE SIE BENÖTIGEN WERDEN:



- Allzweck-Reinigungsspray
- Steckschlüssel-Einsatz Nr. 10
- Schlauchklemmenzange
- Phillips-Schraubendreher
- Flacher Schraubendreher
- Kotflügelschoner

Werkzeuge kaufen

Austausch: Kraftstofffilter – VW CRAFTER 30-50 Kasten (2E_). Tipp von AUTODOC:

- Für ausreichende Belüftung des Arbeitsplatzes. Kraftstoffdämpfe sind giftig.
- Bitte beachten Sie: alle Arbeiten am Auto – VW CRAFTER 30-50 Kasten (2E_) – sollten bei ausgeschaltetem Motor durchgeführt werden.

FÜHREN SIE DEN WECHSEL IN DER FOLGENDEN REIHENFOLGE DURCH:

1 Öffnen Sie die Motorhaube.

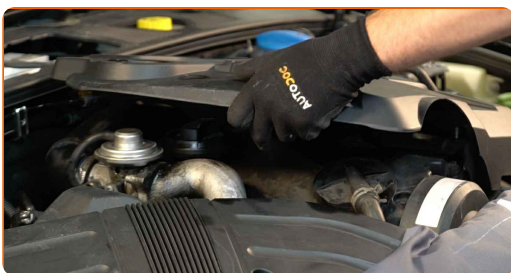
2 Verwenden Sie eine Kotflügel-Schutzabdeckung, um Schäden an der Lackierung und den Kunststoffteilen des Autos zu verhindern.

3 Entfernen Sie die Kappen der Motorabdeckung. Verwenden Sie einen flachen Schraubendreher.

4 Schrauben Sie das Verbindungsteil der Motorhaube ab. Verwenden Sie Stecknuss Nr. 10.



5 Entfernen Sie die Motorabdeckung.

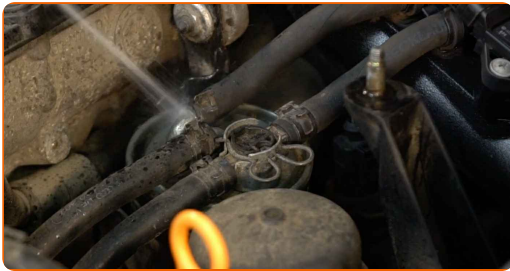


Austausch: Kraftstofffilter – VW CRAFTER 30-50 Kasten (2E_). AUTODOC-Experten empfehlen:

- Heben Sie die Motorabdeckung an, während Sie beide Seiten gleichzeitig festhalten.

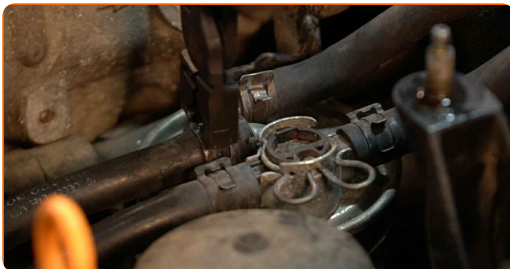
6

Reinigen Sie den Kraftstofffilter. Verwenden Sie Allzweckreinigungsspray.



7

Lockern Sie die Befestigungsklemme der Kraftstofffilterleitung. Verwenden Sie Schlauchklemmenzangen mit Arretierung.



8

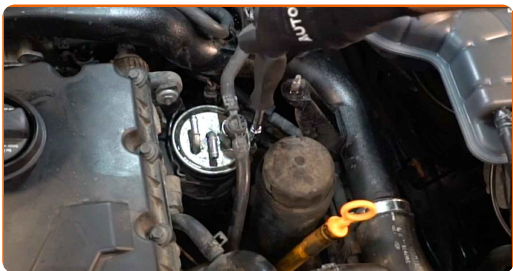
Lösen Sie die Schläuche vom Kraftstofffilter.



Austausch: Kraftstofffilter – VW CRAFTER 30-50 Kasten (2E_). Tipp von AUTODOC-Experten:

- Achtung! Aus dem Filtergehäuse und den Schläuchen kann Kraftstoff austreten.

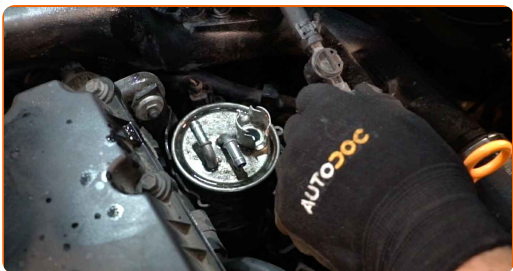
9 Lösen Sie die Halterung des Kraftstofffilters. Verwenden Sie einen Kreuzschlitzschraubendreher.



10 Entfernen Sie den Schnellverschluss der Kraftstoffleitung.



11 Trennen Sie die Leitung vom Kraftstofffilter.



12 Entfernen Sie den Kraftstofffilter. Legen Sie die alte Filterpatrone in den Behälter.



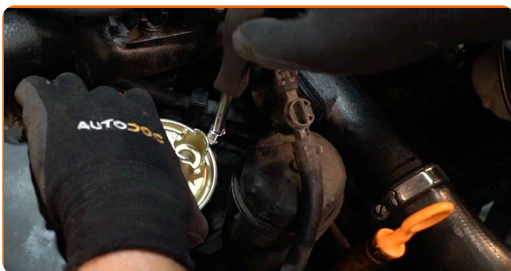
13 Installieren Sie einen neuen Kraftstofffilter.



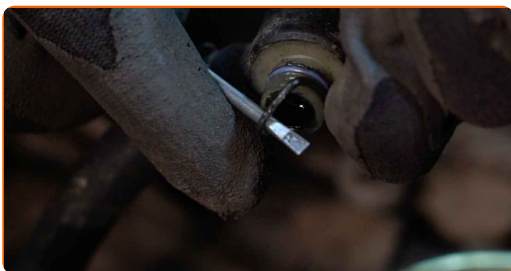
Austausch: Kraftstofffilter – VW CRAFTER 30-50 Kasten (2E_). Tipp von AUTODOC:

- Stellen Sie sicher, dass der Kraftstofffilter korrekt positioniert ist. Berücksichtigen Sie die Richtungsmarkierung des Kraftstoffdurchflusses.
- Achten Sie während der Installation darauf, dass kein Staub und Schmutz in das Kraftstofffiltergehäuse gelangt.
- VW CRAFTER 30-50 Kasten (2E_) – Es ist wichtig, nur hochwertige Filter zu verwenden.

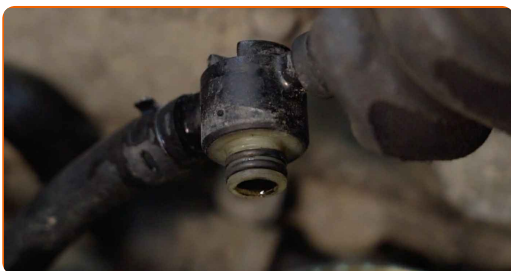
14 Ziehen Sie die Befestigungsmittel des Treibstofffilters fest. Verwenden Sie einen Kreuzschlitzschraubendreher.



15 Entfernen Sie die O-Ringe. Verwenden Sie einen flachen Schraubendreher.



16 Montieren Sie neue O-Ringe.



17 Befestigen Sie die Leitung am Kraftstofffilter.



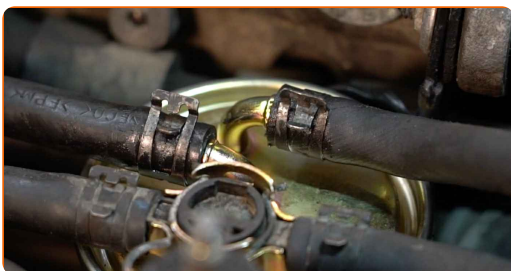
18 Bringen Sie den Schnellverschluss der Kraftstoffleitung an.



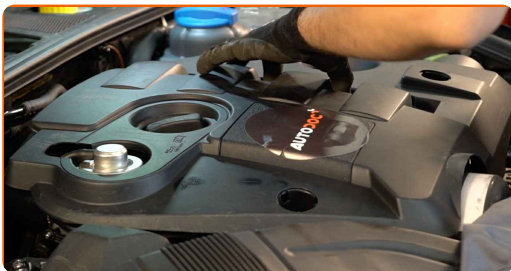
19 Bringen Sie die Schläuche am Kraftstofffilter an.



20 Ziehen Sie die Befestigungsklemme der Kraftstofffilterleitung an. Verwenden Sie Schlauchklemmzangen mit Arretierung.



21 Installieren Sie die Motorabdeckung und sichern Sie diese.



Austausch: Kraftstofffilter – VW CRAFTER 30-50 Kasten (2E_). Tipp von AUTODOC-Experten:

- Stellen Sie sicher, dass die Motorhaube ordnungsgemäß sitzt. Sie sollte gegenüber der Führungsbefestigungselemente nicht verschoben werden.
- Verwenden Sie keine übermäßige Kraft bei der Montage des Teils, da Sie sonst die Verbindungselemente beschädigen könnten.

22

Schrauben Sie die Verbindungselemente der Motorhaube ein. Verwenden Sie Stecknuss Nr. 10.



23

Setzen Sie die Kappen der Motorabdeckung auf.

Austausch: Kraftstofffilter – VW CRAFTER 30-50 Kasten (2E_). Tipp von AUTODOC:

- Bevor Sie starten, schalten Sie die Zündung mehrmals ein und aus. Dies sollte getan werden, um die Kraftstoffpumpe zu aktivieren, damit sie Kraftstoff durch das Kraftstoffsystem pumpt.

24

Lassen Sie den Motor ein paar Minuten laufen. Dies ist notwendig, um sicherzustellen, dass die Komponente ordnungsgemäß funktioniert.

25

Den Motor abstellen.

26

Entfernen Sie die Kotflügel-Abdeckung.

27

Schließen Sie die Haube.

Austausch: Kraftstofffilter – VW CRAFTER 30-50 Kasten (2E_). Tipp:

- Um die Umwelt zu schützen, stellen Sie sicher, dass Sie die benutzten Filter an speziellen Rücknahmestellen entsorgen.

GUT GEMACHT! 

WEITERE TUTORIALS ANSEHEN

AUTODOC – TOP QUALITÄT UND PREISWERTE AUTOTEILE ONLINE

**MOBILE AUTODOC APP: TOLLE ANGEBOTE UND BEQUEMES
EINKAUFEN**



EINE GROSSE AUSWAHL AN ERSATZTEILEN FÜR IHR AUTO

KRAFTSTOFFFILTER: EINE GROSSE AUSWAHL

ⓘ HAFTUNGSAUSSCHLUSS:

Das Dokument beinhaltet nur allgemeine Empfehlungen die hilfreich für Sie sein können, wenn Sie Reparatur- oder Ersatzmaßnahmen durchführen. AUTODOC haftet nicht für Verluste, Verletzungen, Schäden am Eigentum, die während des Reparatur- oder Ersatzprozesses durch eine fehlerhafte Anwendung oder eine Fehlinterpretation der bereitgestellten Informationen auftreten.

AUTODOC haftet nicht für irgendwelche möglichen Fehler und Unsicherheiten dieser Anleitung. Die Informationen werden nur für informative Zwecke bereitgestellt und können Anweisungen von einem Spezialisten nicht ersetzen.

AUTODOC haftet nicht für die falsche oder gefährliche Verwendung von Geräten, Werkzeugen und Autoteilen. AUTODOC empfiehlt dringend, vorsichtig zu sein und die Sicherheitsregeln zu beachten, wenn Sie die Reparatur oder Ersatzmaßnahmen durchführen. Denken Sie daran: Die Verwendung von Autoteilen minderwertiger Qualität wird nicht garantieren, dass Sie das richtige Level an Verkehrssicherheit erreichen.

© Copyright 2022 – Alle Inhalte, insbesondere Texte, Fotografien und Grafiken sind urheberrechtlich geschützt. Alle Rechte, einschließlich der Vervielfältigung, Veröffentlichung, Bearbeitung und Übersetzung, bleiben vorbehalten, AUTODOC GmbH.