



**Wie VW Caddy III
Kastenwagen (2KA, 2KH,
2CA, 2CH)**

Scheibenwischer hinten
wechseln - Schritt für
Schritt Anleitung

ÄHNLICHES VIDEO-TUTORIAL



Dieses Video zeigt den Wechsel eines ähnlichen Autoteils an einem anderen Fahrzeug

Wichtig!

Dieser Ablauf des Austauschs kann für folgende Fahrzeuge benutzt werden:
 VW Caddy III Kastenwagen (2KA, 2KH, 2CA, 2CH) 1.9 TDI 4motion, VW Caddy III Kastenwagen (2KA, 2KH, 2CA, 2CH) 1.6 BiFuel, VW Caddy III Kastenwagen (2KA, 2KH, 2CA, 2CH) 2.0 TDI 4motion, VW Caddy III Kastenwagen (2KA, 2KH, 2CA, 2CH) 2.0 TDI, VW Caddy III Kastenwagen (2KA, 2KH, 2CA, 2CH) 2.0 TDI 16V 4motion, VW Caddy III Kastenwagen (2KA, 2KH, 2CA, 2CH) 1.4, VW Caddy III Kastenwagen (2KA, 2KH, 2CA, 2CH) 1.6, VW Caddy III Kastenwagen (2KA, 2KH, 2CA, 2CH) 2.0 SDI, VW Caddy III Kastenwagen (2KA, 2KH, 2CA, 2CH) 1.9 TDI, VW Caddy III Kastenwagen (2KA, 2KH, 2CA, 2CH) 2.0 EcoFuel, VW Caddy III Kastenwagen (2KA, 2KH, 2CA, 2CH) 1.2 TSI, VW Caddy III Kastenwagen (2KA, 2KH, 2CA, 2CH) 1.6 TDI, VW Caddy III Kastenwagen (2KA, 2KH, 2CA, 2CH) 2.0 TDI 16V

Die Schritte können je nach Fahrzeugdesign leicht variieren.

Diese Anleitung wurde erstellt auf der Grundlage des Wechsels eines ähnlichen Autoteils für: VW Caddy III Kombi (2KB, 2KJ, 2CB, 2CJ) 1.4

AUSTAUSCH: SCHEIBENWISCHER – VW CADDY III
KASTENWAGEN (2KA, 2KH, 2CA, 2CH). WERKZEUGE,
DIE SIE EVENTUELL BENÖTIGEN:



- Flacher Schraubendreher

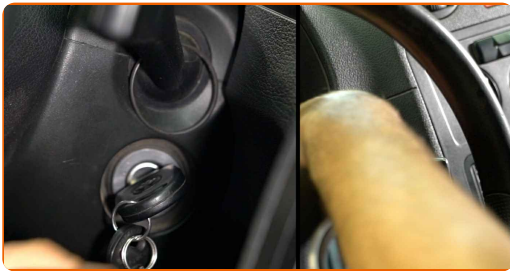
[Werkzeuge kaufen](#)

Austausch: Scheibenwischer – VW Caddy III Kastenwagen (2KA, 2KH, 2CA, 2CH). AUTODOC empfiehlt:

- Bitte beachten Sie: alle Arbeiten am Auto – VW Caddy III Kastenwagen (2KA, 2KH, 2CA, 2CH) – sollten bei ausgeschaltetem Motor durchgeführt werden.

FÜHREN SIE DEN WECHSEL IN DER FOLGENDEN REIHENFOLGE DURCH:

- 1** Schalten Sie die Zündung ein. Ziehen Sie den Scheibenwischer-Hebel in die nach unten gerichtete Position.



- 2** Schalten Sie die Zündung ab. Im Wartungsmodus befinden sich die Wischer in der oberen Position.

- 3** Bereiten Sie die neuen Scheibenwischer vor.



- 4** Ziehen Sie den Wischerarm von der Glasoberfläche bis zum Anschlag weg.



5

Drücken Sie auf die Klemme. Entfernen Sie das Wischblatt vom Wischerarm.



Austausch: Scheibenwischer – VW Caddy III Kastenwagen (2KA, 2KH, 2CA, 2CH). Tipp:

- Wenn Sie Wischblätter austauschen, treffen Sie Vorkehrungen, um zu verhindern, dass der federbelastete Wischerarm gegen die Scheibe schlägt.

6

Montieren Sie das neue Wischblatt und drücken Sie den Wischerarm vorsichtig runter auf die Scheibe.



AUTODOC empfiehlt:

- Berühren Sie das Wischerblatt nicht an der Arbeitsgummikante, um eine Beschädigung der Graphitbeschichtung zu verhindern.

- 7 Schalten Sie die Zündung ein. Ziehen Sie den Scheibenwischer-Hebel in die nach unten gerichtete Position. Auf diese Weise schalten Sie die Scheibenwischer vom Wartungs- in den Betriebsmodus um.



Austausch: Scheibenwischer – VW Caddy III Kastenwagen (2KA, 2KH, 2CA, 2CH). Tipp von AUTODOC-Experten:

- Stellen Sie sicher, dass die Klingen-Gummistreifen fest am Glas entlang der gesamten Länge passt.

GUT GEMACHT! 

[WEITERE TUTORIALS ANSEHEN](#)

AUTODOC – TOP QUALITÄT UND PREISWERTE AUTOTEILE ONLINE

**MOBILE AUTODOC APP: TOLLE ANGEBOTE UND BEQUEMES
EINKAUFEN**



+ AUTODOC

GET IT ON
Google Play

 Download on the
App Store

Download

EINE GROSSE AUSWAHL AN ERSATZTEILEN FÜR IHR AUTO

SCHEIBENWISCHER: EINE GROSSE AUSWAHL

HAFTUNGSAUSSCHLUSS:

Das Dokument beinhaltet nur allgemeine Empfehlungen die hilfreich für Sie sein können, wenn Sie Reparatur- oder Ersatzmaßnahmen durchführen. AUTODOC haftet nicht für Verluste, Verletzungen, Schäden am Eigentum, die während des Reparatur- oder Ersatzprozesses durch eine fehlerhafte Anwendung oder eine Fehlinterpretation der bereitgestellten Informationen auftreten.

AUTODOC haftet nicht für irgendwelche möglichen Fehler und Unsicherheiten dieser Anleitung. Die Informationen werden nur für informative Zwecke bereitgestellt und können Anweisungen von einem Spezialisten nicht ersetzen.

AUTODOC haftet nicht für die falsche oder gefährliche Verwendung von Geräten, Werkzeugen und Autoteilen. AUTODOC empfiehlt dringend, vorsichtig zu sein und die Sicherheitsregeln zu beachten, wenn Sie die Reparatur oder Ersatzmaßnahmen durchführen. Denken Sie daran: Die Verwendung von Autoteilen minderwertiger Qualität wird nicht garantieren, dass Sie das richtige Level an Verkehrssicherheit erreichen.

© Copyright 2023 – Alle Inhalte, insbesondere Texte, Fotografien und Grafiken sind urheberrechtlich geschützt. Alle Rechte, einschließlich der Vervielfältigung, Veröffentlichung, Bearbeitung und Übersetzung, bleiben vorbehalten, AUTODOC SE.