



Wie **VW Caddy III**
Kastenwagen (2KA, 2KH,
2CA, 2CH) Radlager
vorne wechseln - Schritt
für Schritt Anleitung

ÄHNLICHES VIDEO-TUTORIAL



Dieses Video zeigt den Wechsel eines ähnlichen Autoteils an einem anderen Fahrzeug

Wichtig!

Dieser Ablauf des Austauschs kann für folgende Fahrzeuge benutzt werden:
 VW Caddy III Kastenwagen (2KA, 2KH, 2CA, 2CH) 1.9 TDI 4motion, VW Caddy III Kastenwagen (2KA, 2KH, 2CA, 2CH) 1.6 BiFuel, VW Caddy III Kastenwagen (2KA, 2KH, 2CA, 2CH) 2.0 TDI 4motion, VW Caddy III Kastenwagen (2KA, 2KH, 2CA, 2CH) 2.0 TDI 16V 4motion, VW Caddy III Kastenwagen (2KA, 2KH, 2CA, 2CH) 1.4, VW Caddy III Kastenwagen (2KA, 2KH, 2CA, 2CH) 1.6, VW Caddy III Kastenwagen (2KA, 2KH, 2CA, 2CH) 2.0 SDI, VW Caddy III Kastenwagen (2KA, 2KH, 2CA, 2CH) 1.9 TDI, VW Caddy III Kastenwagen (2KA, 2KH, 2CA, 2CH) 2.0 EcoFuel, VW Caddy III Kastenwagen (2KA, 2KH, 2CA, 2CH) 1.2 TSI, VW Caddy III Kastenwagen (2KA, 2KH, 2CA, 2CH) 1.6 TDI, VW Caddy III Kastenwagen (2KA, 2KH, 2CA, 2CH) 2.0 TDI 16V

Die Schritte können je nach Fahrzeugdesign leicht variieren.

Diese Anleitung wurde erstellt auf der Grundlage des Wechsels eines ähnlichen Autoteils für: VW Passat Limousine (362) 2.0 TDI

**AUSTAUSCH: RADLAGER – VW CADDY III
KASTENWAGEN (2KA, 2KH, 2CA, 2CH). LISTE DER
WERKZEUGE, DIE SIE BENÖTIGEN:**



- Drahtbürste
- WD-40-Spray
- Bremsenreiniger
- Kupferpaste
- Drehmomentschlüssel
- Ring-Gabelschlüssel Nr. 18
- Steckschlüssel-Einsatz Nr. 16
- Steckschlüssel-Einsatz Nr. 18
- Steckschlüssel-Einsatz Nr. 21
- Steckschlüssel-Einsatz Nr. 27
- XZN-Bit-Stecknuss Nr. 6
- XZN-Bit-Stecknuss Nr. 12
- Sechskant-Bit Nr. H5
- Sechskant-Bit Nr. H7
- Torx-Bit T27
- Torx-Bit T30
- Impact-Nuss für Felgen Nr. 17
- Ratschenschlüssel
- Windeisen
- Gummihammer
- Schlagschraubenzieher
- Brechstange
- Unterlegkeil

Werkzeuge kaufen

AUTODOC empfiehlt:

- Verwenden sie die Lagereinheit Ihres VW Caddy III Kastenwagen (2KA, 2KH, 2CA, 2CH) nicht wieder.
- Das Austausch-Verfahren der Radnabenlagerung ist bei beiden Rädern an der gleichen Achse identisch.
- Bitte beachten Sie: alle Arbeiten am Auto – VW Caddy III Kastenwagen (2KA, 2KH, 2CA, 2CH) – sollten bei ausgeschaltetem Motor durchgeführt werden.

FÜHREN SIE DEN WECHSEL IN DER FOLGENDEN REIHENFOLGE DURCH:

1

Öffnen Sie die Haube.

2

Reinigen Sie den Deckel des Bremsflüssigkeitsbehälters. Benutzen Sie einen Bremsenreiniger.



AUTODOC empfiehlt:

- Austausch: Radlager – VW Caddy III Kastenwagen (2KA, 2KH, 2CA, 2CH). Lassen Sie einige Minuten nach dem Auftragen des Sprays verstreichen.

- 3** Schrauben Sie die Halterung des Motor-Magnetventils ab. Verwenden Sie den Torx T27. Verwenden Sie einen Ratschenschlüssel.



- 4** Schrauben Sie die Kappe des Bremsflüssigkeitsausgleichsbehälters ab.



- 5** Sichern Sie die Räder mit Hilfe von Unterlegkeilen.

- 6** Lösen Sie die Radhalterungsschrauben. Verwenden Sie eine Schlagnuss für Felgen # 17.



- 7** Heben Sie die Vorderseite des Autos und sichern auf Stützen.

- 8** Schrauben Sie die Radbolzen heraus.

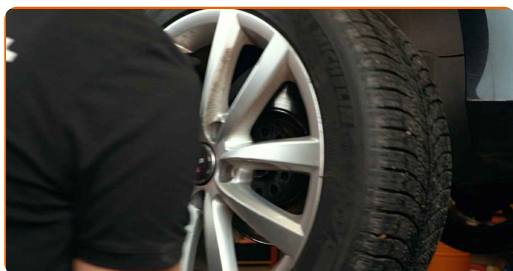


AUTODOC empfiehlt:

- Achtung! Um Verletzungen zu vermeiden, halten Sie das Rad fest, während Sie die Befestigungsschrauben herausschrauben. VW Caddy III Kastenwagen (2KA, 2KH, 2CA, 2CH)

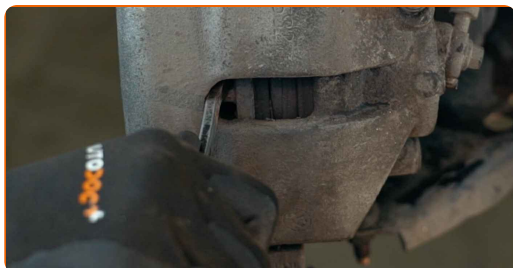
9

Nehmen Sie das Rad ab.



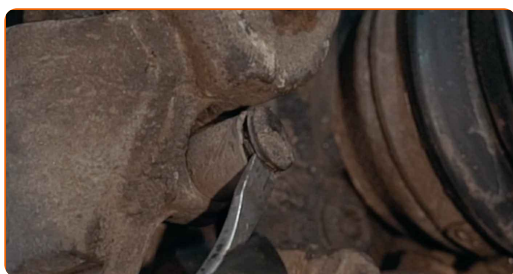
10

Verteilen Sie die Bremsbeläge. Benutzen Sie ein Brecheisen.



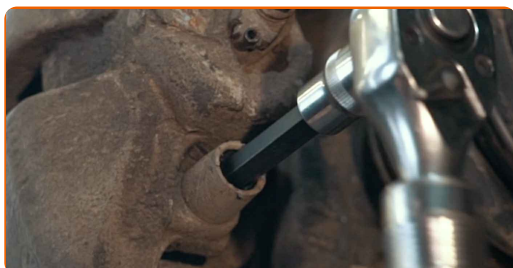
11

Entfernen Sie die Staubschutzkappen der Bremssattel-Führungsstifte. Benutzen Sie ein Brecheisen.



12

Schrauben Sie die Befestigung des Bremssattels ab. Verwenden Sie Inbusschlüssel Nr. H7. Verwenden Sie einen Ratschenschlüssel.



13

Lösen Sie die Bremssattel-Haltefeder. Benutzen Sie ein Brecheisen.



14

Entfernen Sie den Bremssattel.



**Austausch: Radlager – VW Caddy III Kastenwagen (2KA, 2KH, 2CA, 2CH).
Fachleute empfehlen:**

- Binden Sie die Zange an die Aufhängung oder an den Körper mit einem Draht, ohne den Bremsschlauch zu trennen, um eine Entspannung des Bremssystems zu verhindern.
- Stellen Sie sicher, dass der Bremssattel nicht am Bremsschlauch hängt.
- Betätigen Sie nicht das Bremspedal, nachdem der Bremssattel entfernt wurde. Infolgedessen kann der Kolben aus dem Bremszylinder herausfallen und ein Bremsflüssigkeitsleck, sowie eine Druckentlastung können auftreten.
- Bremssattelhalter, Bremssattelführungsstifte und Manschetten prüfen. Säubern Sie diese. Bei Bedarf ersetzen.

15 Entfernen Sie die Bremsbeläge.



16 Drehen Sie das Befestigungselement der Antriebswelle auf. Verwenden Sie Stecknuss Nr. 27. Verwenden Sie ein Windeisen.



17 Die Befestigungselemente der Bremssattelhalterung reinigen. Benutzen Sie eine Drahtbürste. Benutzen Sie WD-40-Spray.



18 Lösen Sie die Befestigung der Sattelhalterung. Verwenden Sie Stecknuss Nr. 21. Verwenden Sie einen Ratschenschlüssel. Verwenden Sie ein Windeisen.



19

Entfernen Sie die Sattelhalterung.



20

Reinigen Sie die Bremsscheibenbefestigung. Benutzen Sie eine Drahtbürste. Benutzen Sie WD-40-Spray.



21

Lösen Sie die Befestigung der Bremsscheibe. Verwenden Sie den Torx T30. Verwenden Sie einen Schlagschrauber.



22

Entfernen Sie die Bremsscheibe. Verwenden Sie einen Gummi-Hammer.



- 23** Reinigen Sie die Befestigungen des Bremsenabdeckblechs. Benutzen Sie eine Drahtbürste. Benutzen Sie WD-40-Spray.



- 24** Lösen Sie die Befestigungen des Bremsenabdeckblechs. Verwenden Sie den Torx T27. Verwenden Sie einen Ratschenschlüssel.



- 25** Entfernen Sie das Bremsenabdeckblech.



- 26** Entfernen Sie die Befestigungsschraube.



27 Reinigen Sie die Befestigungen des Radnabenlagers. Benutzen Sie eine Drahtbürste. Benutzen Sie WD-40-Spray.



28 Reinigen Sie die Befestigungselemente, die das Kugelgelenk mit dem Aufhängungslenker verbinden. Benutzen Sie eine Drahtbürste. Benutzen Sie WD-40-Spray.



29 Lösen Sie das Befestigungselement, welches das Kugelgelenk am Federungsquerlenker befestigt. Verwenden Sie Stecknuss Nr. 16. Verwenden Sie einen Ratschenschlüssel.



30 Trennen Sie das Kugelgelenk vom Arm.



31 Trennen Sie die Antriebswelle vom Achsschenkel.



32 Reinigen Sie alle Gelenke der Koppelstange. Benutzen Sie eine Drahtbürste. Benutzen Sie WD-40-Spray.



33 Schrauben Sie das Befestigungselement heraus, das die Druckstange mit dem Federbein verbindet. Verwenden Sie Stecknuss Nr. 18. Verwenden Sie einen Ratschenschlüssel.



34 Entfernen Sie die Stabilisatorstange.



35 Reinigen Sie die Befestigungen des Radnabenlagers. Benutzen Sie eine Drahtbürste. Benutzen Sie WD-40-Spray.



36 Schrauben Sie die Nabenlagerhalterung ab. Benutzen Sie den XZN #12. Verwenden Sie einen Ratschenschlüssel.



37 Entfernen Sie die Nabe und das Lager zusammen, da sie eine versiegelte Einheit sind.



38 Schrauben Sie die Befestigung des ABS-Sensors ab. Verwenden Sie Inbusschlüssel Nr. H5. Verwenden Sie einen Ratschenschlüssel.



39 Lösen Sie den ABS-Sensor.



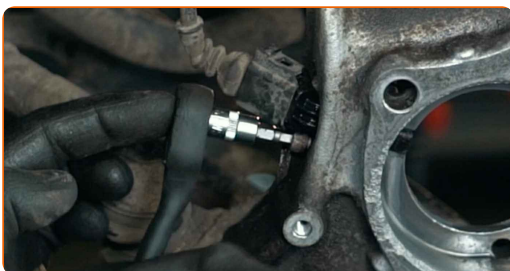
40 Reinigen Sie den Einbauort für die Nabenlagerung. Benutzen Sie eine Drahtbürste. Benutzen Sie WD-40-Spray.



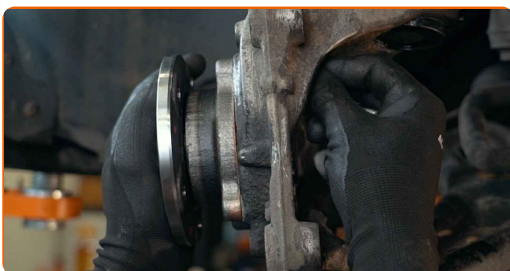
41 Verbinden Sie den ABS-Sensor.



42 Schrauben Sie die Befestigung, die den ABS-Sensor am Achsschenkel verbindet, fest. Verwenden Sie Inbusschlüssel Nr. H5. Verwenden Sie einen Drehmomentschlüssel. Ziehen Sie ihn mit 7 Nm Drehmoment fest.



43 Install the new wheel hub with a bearing.



- 44** Ziehen Sie das Befestigungselement des Radnabenlagers an. Benutzen Sie den XZN #12. Verwenden Sie einen Drehmomentschlüssel. Ziehen Sie ihn mit 74 Nm Drehmoment fest. Ziehen Sie ihn mit 70 Nm Drehmoment fest.+90°



AUTODOC empfiehlt:

- **Achtung!** Verwenden Sie unbedingt neue Befestigungen.

- 45** Behandeln Sie die Befestigungen des Radnabenlagers. Benutzen Sie ein Kupferschmiermittel.

- 46** Bringen Sie das Bremsenabdeckblech an.



- 47** Drehen Sie die Befestigungen des Bremsenabdeckblechs ein. Verwenden Sie den Torx T27. Verwenden Sie einen Ratschenschlüssel.



- 48** Die Keilwellen des CV-Gelenks der Antriebswelle reinigen. Benutzen Sie eine Drahtbürste. Benutzen Sie WD-40-Spray.



- 49** Bauen Sie die Antriebswelle ein.



- 50** Verbinden Sie das Kugelgelenk mit dem Lenker.



- 51** Schrauben Sie die Befestigungen fest, die das Kugelgelenk mit dem Querlenker verbinden. Verwenden Sie Stecknuss Nr. 16. Verwenden Sie einen Drehmomentschlüssel. Ziehen Sie ihn mit 60 Nm Drehmoment fest.



- 52** Reinigen Sie die Montagesitze der Koppelstange. Benutzen Sie eine Drahtbürste. Benutzen Sie WD-40-Spray.

53

Montieren Sie den Querlenker.



54

Ziehen Sie das Befestigungselement an, das die Druckstange mit dem Federbein verbindet. Verwenden Sie Ring-Gabelschlüssel Nr. 18. Verwenden Sie Stecknuss Nr. 18. Benutzen Sie den XZN #6. Verwenden Sie einen Drehmomentschlüssel. Ziehen Sie ihn mit 55 Nm Drehmoment fest.



55

Setzen Sie den Antriebswellenschraube ein und ziehen Sie diese fest. Verwenden Sie Stecknuss Nr. 27. Verwenden Sie einen Ratschenschlüssel.



56

Behandeln Sie die Radnabe an der Kontaktstelle mit der Bremsscheibe. Benutzen Sie ein Kupferschmiermittel.



57

Bringen Sie die Bremsscheibe an.



58

Ziehen Sie die Befestigung der Bremsscheibe fest. Verwenden Sie den Torx T30. Verwenden Sie einen Drehmomentschlüssel. Ziehen Sie ihn mit 4 Nm Drehmoment fest.



59

Säubern Sie die Halterung des Bremssattels. Benutzen Sie eine Drahtbürste. Benutzen Sie einen Bremsenreiniger.



AUTODOC empfiehlt:

- Austausch: Radlager – VW Caddy III Kastenwagen (2KA, 2KH, 2CA, 2CH). Lassen Sie einige Minuten nach dem Auftragen des Sprays verstreichen.

60

Setzen Sie die Halterung des Bremssattels ein.



61

Befestigen Sie die Bremssattelhalterung. Verwenden Sie Stecknuss Nr. 21. Verwenden Sie einen Drehmomentschlüssel. Ziehen Sie ihn mit 175 Nm Drehmoment fest.



62

Bringen Sie die Bremsbeläge an.



63

Installieren Sie den Bremssattel und fixieren Sie diesen. Verwenden Sie Inbusschlüssel Nr. H7. Verwenden Sie einen Drehmomentschlüssel. Ziehen Sie ihn mit 30 Nm Drehmoment fest.



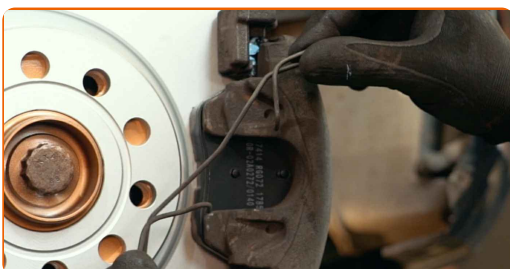
64

Installieren Sie die Staubschutzkappen der Bremssattel-Führungsstifte.



65

Bauen Sie die Bremssattel-Haltefeder ein. Benutzen Sie ein Brecheisen.



- 66** Behandeln Sie alle Gelenke der Koppelstange. Behandeln Sie die Befestigungen des Kugelgelenks. Benutzen Sie ein Kupferschmiermittel.



- 67** Behandeln Sie die Oberfläche, an der die Bremsscheibe die Felge berührt. Benutzen Sie ein Kupferschmiermittel.



- 68** Die Bremsscheibenoberfläche reinigen. Benutzen Sie einen Bremsenreiniger.



Austausch: Radlager – VW Caddy III Kastenwagen (2KA, 2KH, 2CA, 2CH).
AUTODOC-Experten empfehlen:

- Warten Sie einige Minuten nachdem Sie das Spray aufgebracht haben.

69

Bringen Sie das Rad an.

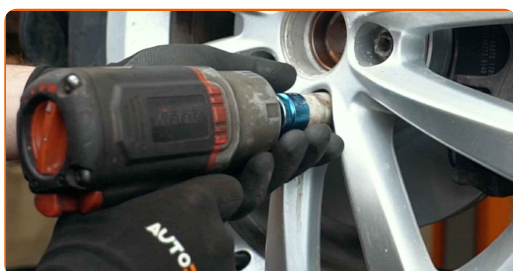


AUTODOC empfiehlt:

- Achtung! Um Verletzungen zu vermeiden, halten Sie das Rad fest, während Sie die Befestigungsschrauben am Auto einschrauben. VW Caddy III Kastenwagen (2KA, 2KH, 2CA, 2CH)

70

Schrauben Sie die Radbolzen fest. Verwenden Sie eine Schlagnuss für Felgen # 17.



71

Senken Sie das Auto ab.

72

Ziehen Sie die Schraube fest, welche die Antriebswelle mit der Radnabe verbindet. Verwenden Sie Stecknuss Nr. 27. Verwenden Sie einen Drehmomentschlüssel. Ziehen Sie ihn mit 70 Nm Drehmoment fest.+90°



AUTODOC empfiehlt:

- **Achtung!** Verwenden Sie unbedingt neue Befestigungen.

73

Ziehen Sie die Radschrauben unter Verwendung eines Kreuzmusters an. Verwenden Sie eine Schlagnuss für Felgen # 17. Verwenden Sie einen Drehmomentschlüssel. Ziehen Sie ihn mit 120 Nm Drehmoment fest.



74

Entfernen Sie den Wagenheber sowie die Unterlegkeile.

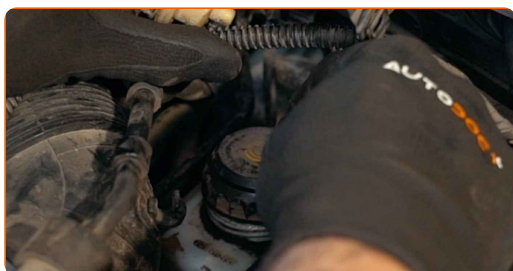


Austausch: Radlager – VW Caddy III Kastenwagen (2KA, 2KH, 2CA, 2CH). Tipp von AUTODOC:

- Prüfen Sie den Bremsflüssigkeitsstand im Ausgleichsbehälter und füllen Sie ggf. nach.

75

Schrauben Sie die Kappe des Ausgleichsbehälters für die Bremsflüssigkeit fest.



76

Befestigen Sie die Halterung des Motor-Magnetventils. Verwenden Sie den Torx T27. Verwenden Sie einen Ratschenschlüssel.



77

Schließen Sie die Haube.

GUT GEMACHT! 

[WEITERE TUTORIALS ANSEHEN](#)

AUTODOC – TOP QUALITÄT UND PREISWERTE AUTOTEILE ONLINE

MOBILE AUTODOC APP: TOLLE ANGEBOTE UND BEQUEMES EINKAUFEN



+ AUTODOC

GET IT ON
Google Play

Download on the
App Store

Download

EINE GROSSE AUSWAHL AN ERSATZTEILEN FÜR IHR AUTO

RADLAGER: EINE GROSSE AUSWAHL

ⓘ HAFTUNGSAUSSCHLUSS:

Das Dokument beinhaltet nur allgemeine Empfehlungen die hilfreich für Sie sein können, wenn Sie Reparatur- oder Ersatzmaßnahmen durchführen. AUTODOC haftet nicht für Verluste, Verletzungen, Schäden am Eigentum, die während des Reparatur- oder Ersatzprozesses durch eine fehlerhafte Anwendung oder eine Fehlinterpretation der bereitgestellten Informationen auftreten.

AUTODOC haftet nicht für irgendwelche möglichen Fehler und Unsicherheiten dieser Anleitung. Die Informationen werden nur für informative Zwecke bereitgestellt und können Anweisungen von einem Spezialisten nicht ersetzen.

AUTODOC haftet nicht für die falsche oder gefährliche Verwendung von Geräten, Werkzeugen und Autoteilen. AUTODOC empfiehlt dringend, vorsichtig zu sein und die Sicherheitsregeln zu beachten, wenn Sie die Reparatur oder Ersatzmaßnahmen durchführen. Denken Sie daran: Die Verwendung von Autoteilen minderwertiger Qualität wird nicht garantieren, dass Sie das richtige Level an Verkehrssicherheit erreichen.

© Copyright 2022 – Alle Inhalte, insbesondere Texte, Fotografien und Grafiken sind urheberrechtlich geschützt. Alle Rechte, einschließlich der Vervielfältigung, Veröffentlichung, Bearbeitung und Übersetzung, bleiben vorbehalten, AUTODOC GmbH.