



Wie **VW Amarok**
Pritsche / Fahrgestell
(S1B, S6B, S7B)

Innenraumfilter
wechseln - Schritt für
Schritt Anleitung

ÄHNLICHES VIDEO-TUTORIAL



Dieses Video zeigt den Wechsel eines ähnlichen Autoteils an einem anderen Fahrzeug

Wichtig!

Dieser Ablauf des Austauschs kann für folgende Fahrzeuge benutzt werden:
 VW Amarok Pritsche / Fahrgestell (S1B, S6B, S7B) 2.0 TSI, VW Amarok Pritsche / Fahrgestell (S1B, S6B, S7B) 2.0 TDI, VW Amarok Pritsche / Fahrgestell (S1B, S6B, S7B) 2.0 TDI 4motion, VW Amarok Pritsche / Fahrgestell (S1B, S6B, S7B) 3.0 TDI 4motion

Die Schritte können je nach Fahrzeugdesign leicht variieren.

Diese Anleitung wurde erstellt auf der Grundlage des Wechsels eines ähnlichen Autoteils für: VW Transporter V Kastenwagen (7HA, 7HH, 7EA, 7EH) 1.9 TDI

**AUSTAUSCH: INNENRAUMFILTER – VW AMAROK
PRITSCHEN / FAHRGESTELL (S1B, S6B, S7B).
WERKZEUGE, DIE SIE EVENTUELL BENÖTIGEN:**



- Steckschlüssel-Einsatz Nr. 5,5
- Ratschenschlüssel
- Torx-Bit T20

Werkzeuge kaufen

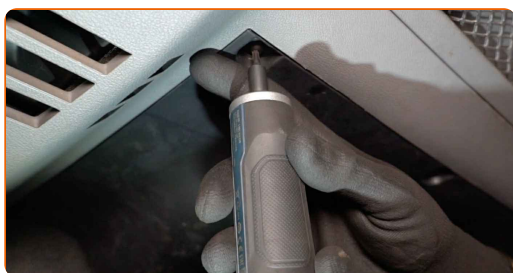
Austausch: Innenraumfilter – VW Amarok Pritsche / Fahrgestell (S1B, S6B, S7B). AUTODOC empfiehlt:

- Ersetzen Sie den Innenraumfilter mindestens einmal alle sechs Monate, im Frühjahr und Herbst.
- Folgen Sie den Bedingungen, Empfehlungen und Anforderungen des zum Betrieb, die vom Hersteller zur Verfügung gestellt werden.
- Wenn die Luftströmung in der Kabine stark reduziert ist, ersetzen Sie den Filter vor einer geplanten Wartung.
- Alle Arbeiten sollten bei abgestelltem Motor ausgeführt werden.

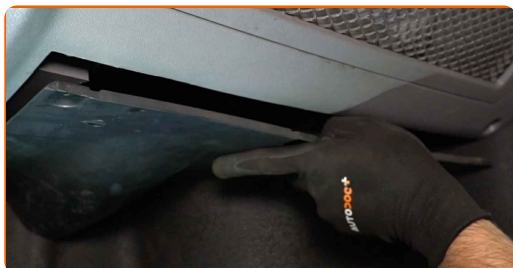
FÜHREN SIE DEN WECHSEL IN DER FOLGENDEN REIHENFOLGE DURCH:

1 Schieben Sie den Beifahrersitz komplett nach hinten.

2 Drehen Sie die Befestigungen der Einstiegsverkleidung im Fahrgastbereich auf. Verwenden Sie den Torx T20.



3 Entfernen Sie die Schutzabdeckung unter dem Handschuhfach.



- 4** Schrauben Sie die Verbindungselemente der Innenfilter-Gehäuseabdeckung ab. Verwenden Sie Stecknuss Nr. 5,5. Verwenden Sie einen Ratschenschlüssel.



- 5** Entfernen Sie den Gehäusedeckel des Innenraumfilters.



- 6** Entfernen Sie den Innenraumfilter.



Austausch: Innenraumfilter – VW Amarok Pritsche / Fahrgestell (S1B, S6B, S7B). AUTODOC-Experten empfehlen:

- Versuchen Sie nicht, den Filter zu reinigen und wiederzuverwenden - es kann die Qualität der Luftreinigung im Inneren des Autos beeinflussen.

7

Installieren Sie den Kabinenfilter an seinem Montagesitz.



Austausch: Innenraumfilter – VW Amarok Pritsche / Fahrgestell (S1B, S6B, S7B). AUTODOC empfiehlt:

- Folgen Sie der Richtung des Luftstrompfeils auf dem Filter.
- Überprüfen Sie die korrekte Lage des Filterelements. Verzerren Sie diese nicht.
- Achtung! Verwenden Sie Qualitätskomponenten. VW Amarok Pritsche / Fahrgestell (S1B, S6B, S7B)

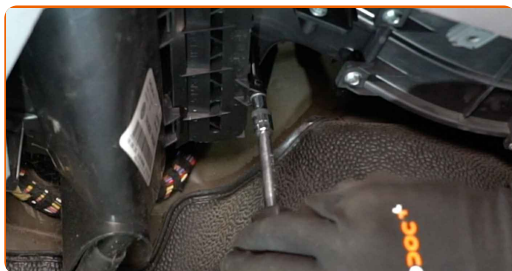
8

Installieren Sie den Gehäusedeckel des Innenraumfilters.



9

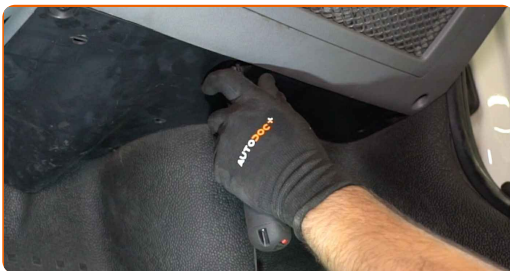
Schrauben Sie die Verbindungselemente der Innenfilter-Gehäuseabdeckung ein. Verwenden Sie Stecknuss Nr. 5,5. Verwenden Sie einen Ratschenschlüssel.



10 Installieren und sichern Sie die Schutzabdeckung unter dem Handschuhfach.



11 Schrauben Sie die Befestigungen der Einstiegsverkleidung im Fahrgastbereich ein. Verwenden Sie den Torx T20.



AUTODOC empfiehlt:

- Austausch: Innenraumfilter – VW Amarok Pritsche / Fahrgestell (S1B, S6B, S7B).
Wenden Sie bei der Montage keine übermäßige Kraft an. Dies kann die Befestigungselemente beschädigen.

12 Bringen Sie den Beifahrersitz in die ursprüngliche Position zurück.

13 Schalten Sie die Zündung ein.

14 Schalten Sie die Klimaanlage ein. Dies ist notwendig, um sicherzustellen, dass die Komponente ordnungsgemäß funktioniert.

15 Schalten Sie die Zündung ab.

GUT GEMACHT! 

WEITERE TUTORIALS ANSEHEN

AUTODOC – TOP QUALITÄT UND PREISWERTE AUTOTEILE ONLINE

**MOBILE AUTODOC APP: TOLLE ANGEBOTE UND BEQUEMES
EINKAUFEN**



EINE GROSSE AUSWAHL AN ERSATZTEILEN FÜR IHR AUTO

INNENRAUMFILTER: EINE GROSSE AUSWAHL

ⓘ HAFTUNGSAUSSCHLUSS:

Das Dokument beinhaltet nur allgemeine Empfehlungen die hilfreich für Sie sein können, wenn Sie Reparatur- oder Ersatzmaßnahmen durchführen. AUTODOC haftet nicht für Verluste, Verletzungen, Schäden am Eigentum, die während des Reparatur- oder Ersatzprozesses durch eine fehlerhafte Anwendung oder eine Fehlinterpretation der bereitgestellten Informationen auftreten.

AUTODOC haftet nicht für irgendwelche möglichen Fehler und Unsicherheiten dieser Anleitung. Die Informationen werden nur für informative Zwecke bereitgestellt und können Anweisungen von einem Spezialisten nicht ersetzen.

AUTODOC haftet nicht für die falsche oder gefährliche Verwendung von Geräten, Werkzeugen und Autoteilen. AUTODOC empfiehlt dringend, vorsichtig zu sein und die Sicherheitsregeln zu beachten, wenn Sie die Reparatur oder Ersatzmaßnahmen durchführen. Denken Sie daran: Die Verwendung von Autoteilen minderwertiger Qualität wird nicht garantieren, dass Sie das richtige Level an Verkehrssicherheit erreichen.

© Copyright 2023 – Alle Inhalte, insbesondere Texte, Fotografien und Grafiken sind urheberrechtlich geschützt. Alle Rechte, einschließlich der Vervielfältigung, Veröffentlichung, Bearbeitung und Übersetzung, bleiben vorbehalten, AUTODOC SE.