



Wie **VOLVO S60 II (134)**
Innenraumfilter
wechseln - Schritt für
Schritt Anleitung

ÄHNLICHES VIDEO-TUTORIAL



Dieses Video zeigt den Wechsel eines ähnlichen Autoteils an einem anderen Fahrzeug

Wichtig!

Dieser Ablauf des Austauschs kann für folgende Fahrzeuge benutzt werden:
 VOLVO S60 II (134) 1.6 DRIVe / D2, VOLVO S60 II (134) 2.4 D5, VOLVO S60 II (134) 2.4 D5 AWD, VOLVO S60 II (134) 1.6 T4F, VOLVO S60 II (134) 1.6 T3, VOLVO S60 II (134) 1.6 T4, VOLVO S60 II (134) 2.0 T, VOLVO S60 II (134) 2.0 T5, VOLVO S60 II (134) 3.0 T6 AWD, VOLVO S60 II (134) 2.0 D3, VOLVO S60 II (134) 2.5 T5, VOLVO S60 II (134) 2.0 D4, VOLVO S60 II (134) 2.0 T6, VOLVO S60 II (134) 3.0 T AWD, VOLVO S60 II (134) 2.0 T5 AWD, (+ 15)

Die Schritte können je nach Fahrzeugdesign leicht variieren.

Diese Anleitung wurde erstellt auf der Grundlage des Wechsels eines ähnlichen Autoteils für: VOLVO V70 III (135) 2.0 FlexiFuel

AUSTAUSCH: INNENRAUMFILTER – VOLVO S60 II (134).
WERKZEUGE, DIE SIE EVENTUELL BENÖTIGEN:



- Torx-Bit T25
- Steckschlüssel-Einsatz Nr. 8
- Ratschenschlüssel

[Werkzeuge kaufen](#)

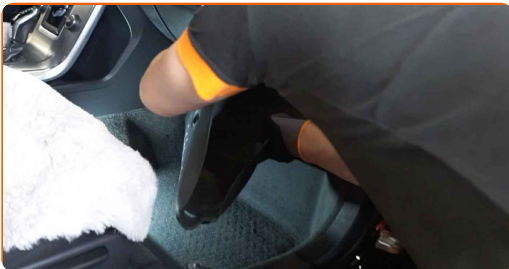
Austausch: Innenraumfilter – VOLVO S60 II (134). AUTODOC empfiehlt:

- Ersetzen Sie den Innenraumfilter mindestens einmal alle sechs Monate, im Frühjahr und Herbst.
- Folgen Sie den Bedingungen, Empfehlungen und Anforderungen des zum Betrieb, die vom Hersteller zur Verfügung gestellt werden.
- Wenn die Luftströmung in der Kabine stark reduziert ist, ersetzen Sie den Filter vor einer geplanten Wartung.
- Alle Arbeiten sollten bei abgestelltem Motor ausgeführt werden.

AUSTAUSCH: INNENRAUMFILTER – VOLVO S60 II (134). GEHEN SIE WIE FOLGT VOR:

1 Öffnen Sie die Autotür.

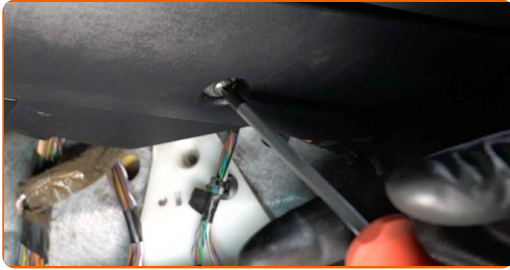
2 Entfernen Sie die Bodenmatte von der Beifahrerseite.



3 Biegen Sie den Bodenbelag auf der Beifahrerseite zurück.



4 Drehen Sie die Befestigungen der Einstiegsverkleidung im Fahrgastbereich auf. Verwenden Sie den Torx T25.



5 Schieben Sie die untere Handschuhfachabdeckung zur Seite.



6 Entfernen Sie den Sicherungskasten und legen Sie ihn beiseite.



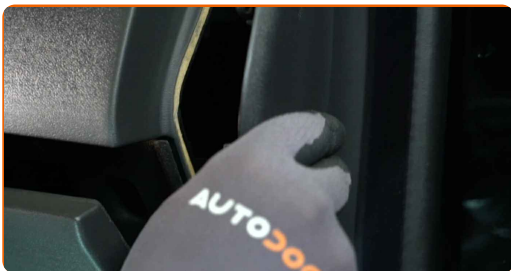
7 Öffnen Sie das Handschuhfach.



8 Schrauben Sie die Befestigungsschrauben des Handschuhfachs ab. Verwenden Sie den Torx T25. Verwenden Sie Stecknuss Nr. 8. Verwenden Sie einen Ratschenschlüssel.



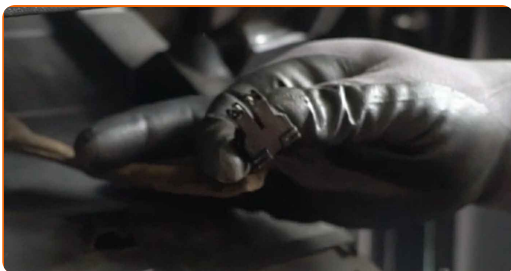
9 Entfernen Sie die Seitenverkleidung auf der Beifahrerseite.



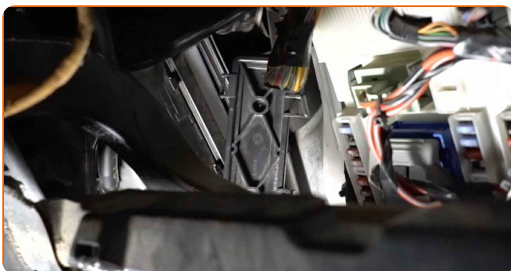
10 Entfernen Sie das Handschuhfach.



11 Entfernen Sie die Stecker des Handschuhfachs.



12 Entfernen Sie die Abdeckung des Innenraumfiltergehäuses.



13 Entfernen Sie den Innenraumfilter.

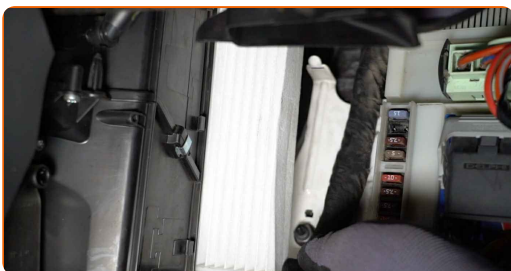


Austausch: Innenraumfilter – VOLVO S60 II (134). Tipp von AUTODOC-Experten:

- Versuchen Sie nicht, den Filter zu reinigen und wiederverwenden – dies kann sonst die Qualität der Innenraumluftfilterung beeinträchtigen.

14

Bauen Sie einen neuen Innenraumfilter gemäß der Luftstrommarkierung ein.

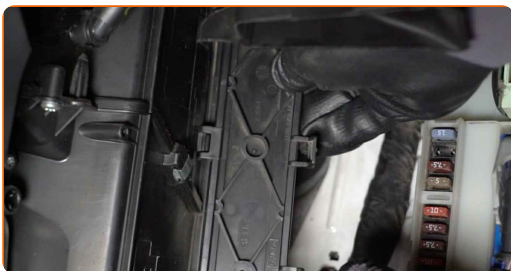


AUTODOC empfiehlt:

- Beachten Sie die Markierungen auf dem neuen Filter. Sie können die Richtung des Luftstroms anzeigen, die beim Einsetzen des Teils beachtet werden sollte.

15

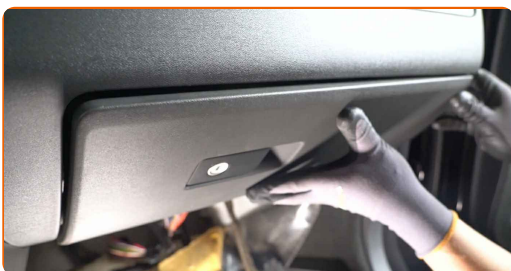
Bauen Sie die Abdeckung des Innenraumfiltergehäuses ein.



16 Stecken Sie die Stecker des Handschuhfachs wieder ein.



17 Bauen Sie das Handschuhfach ein.



18 Schrauben Sie die Befestigungsschrauben des Handschuhfachs ein. Verwenden Sie den Torx T25. Verwenden Sie Stecknuss Nr. 8. Verwenden Sie einen Ratschenschlüssel.



19 Montieren Sie die Seitenverkleidung auf der Beifahrerseite.



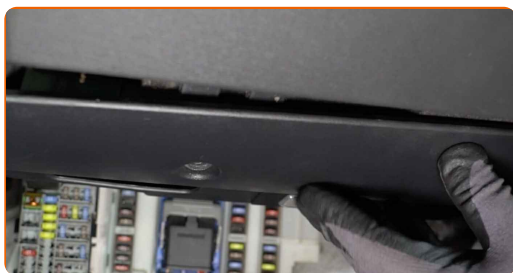
20 Schließen Sie das Handschuhfach.



21 Setzen Sie den Sicherungskasten wieder ein.



22 Setzen Sie die Abdeckung unter dem Handschuhfach ein und befestigen Sie diese.



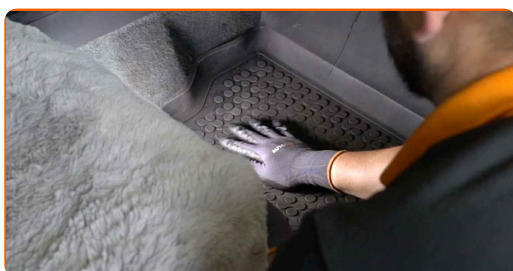
23 Schrauben Sie die Befestigungen der Einstiegsverkleidung im Fahrgastbereich ein. Verwenden Sie den Torx T25.



24 Legen Sie den Bodenbelag auf der Beifahrerseite wieder zurück.



25 Bringen Sie die Bodenmatte in die ursprüngliche Position zurück.



- 26** Schließen Sie die Autotür.
- 27** Schalten Sie die Zündung ein.
- 28** Schalten Sie die Klimaanlage ein. Dies ist notwendig, um sicherzustellen, dass die Komponente ordnungsgemäß funktioniert.
- 29** Schalten Sie die Zündung ab.

GUT GEMACHT! 

WEITERE TUTORIALS ANSEHEN

AUTODOC – TOP QUALITÄT UND PREISWERTE AUTOTEILE ONLINE

MOBILE AUTODOC APP: TOLLE ANGEBOTE UND BEQUEMES EINKAUFEN



+ AUTODOC

GET IT ON
Google Play

Download on the
App Store

Download

EINE GROSSE AUSWAHL AN ERSATZTEILEN FÜR IHR AUTO

INNENRAUMFILTER: EINE GROSSE AUSWAHL

ⓘ HAFTUNGSAUSSCHLUSS:

Das Dokument beinhaltet nur allgemeine Empfehlungen die hilfreich für Sie sein können, wenn Sie Reparatur- oder Ersatzmaßnahmen durchführen. AUTODOC haftet nicht für Verluste, Verletzungen, Schäden am Eigentum, die während des Reparatur- oder Ersatzprozesses durch eine fehlerhafte Anwendung oder eine Fehlinterpretation der bereitgestellten Informationen auftreten.

AUTODOC haftet nicht für irgendwelche möglichen Fehler und Unsicherheiten dieser Anleitung. Die Informationen werden nur für informative Zwecke bereitgestellt und können Anweisungen von einem Spezialisten nicht ersetzen.

AUTODOC haftet nicht für die falsche oder gefährliche Verwendung von Geräten, Werkzeugen und Autoteilen. AUTODOC empfiehlt dringend, vorsichtig zu sein und die Sicherheitsregeln zu beachten, wenn Sie die Reparatur oder Ersatzmaßnahmen durchführen. Denken Sie daran: Die Verwendung von Autoteilen minderwertiger Qualität wird nicht garantieren, dass Sie das richtige Level an Verkehrssicherheit erreichen.

© Copyright 2022 – Alle Inhalte, insbesondere Texte, Fotografien und Grafiken sind urheberrechtlich geschützt. Alle Rechte, einschließlich der Vervielfältigung, Veröffentlichung, Bearbeitung und Übersetzung, bleiben vorbehalten, AUTODOC GmbH.