



Wie **VAUXHALL Meriva**  
**Mk I (A) (X03)**  
Innenraumfilter  
wechseln - Schritt für  
Schritt Anleitung

## ÄHNLICHES VIDEO-TUTORIAL



Dieses Video zeigt den Wechsel eines ähnlichen Autoteils an einem anderen Fahrzeug

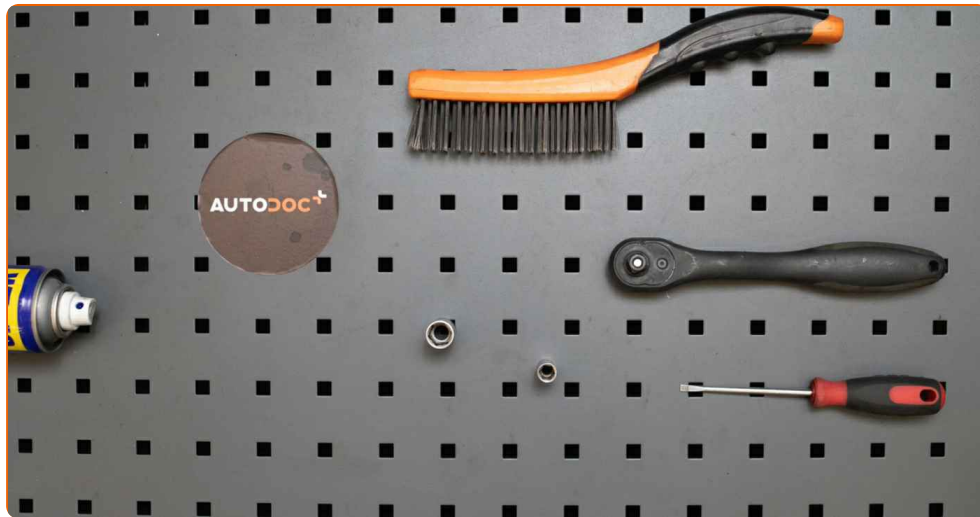
### **Wichtig!**

Dieser Ablauf des Austauschs kann für folgende Fahrzeuge benutzt werden:  
 VAUXHALL Meriva Mk I (A) (X03) 1.7 DTI, VAUXHALL Meriva Mk I (A) (X03) 1.6 i,  
 VAUXHALL Meriva Mk I (A) (X03) 1.6 i 16V, VAUXHALL Meriva Mk I (A) (X03) 1.8 i  
 16V, VAUXHALL Meriva Mk I (A) (X03) 1.7 CDTI, VAUXHALL Meriva Mk I (A) (X03) 1.3  
 CDTI, VAUXHALL Meriva Mk I (A) (X03) 1.6 Turbo, VAUXHALL Meriva Mk I (A) (X03)  
 1.4 16V Twinport, VAUXHALL Meriva Mk I (A) (X03) 1.6 i 16V Twinport

Die Schritte können je nach Fahrzeugdesign leicht variieren.

Diese Anleitung wurde erstellt auf der Grundlage des Wechsels eines ähnlichen Autoteils für: OPEL Meriva A (X03) 1.6 16V (E75)

**AUSTAUSCH: INNENRAUMFILTER – VAUXHALL  
MERIVA MK I (A) (X03). WERKZEUGE, DIE SIE  
EVENTUELL BENÖTIGEN:**



- Drahtbürste
- WD-40-Spray
- Drehmomentschlüssel
- Steckschlüssel-Einsatz Nr. 8
- Steckschlüssel-Einsatz Nr. 13
- Ratschenschlüssel
- Flacher Schraubendreher
- Kotflügelschoner

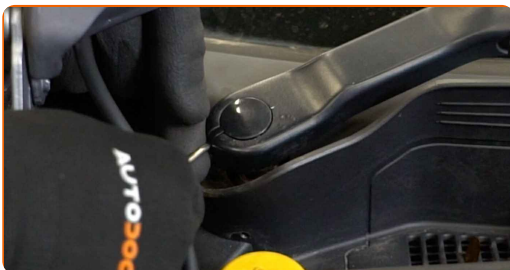
**Werkzeuge kaufen**

**Austausch: Innenraumfilter – VAUXHALL Meriva Mk I (A) (X03). AUTODOC empfiehlt:**

- Ersetzen Sie den Innenraumfilter mindestens einmal alle sechs Monate, im Frühjahr und Herbst.
- Folgen Sie den Bedingungen, Empfehlungen und Anforderungen des zum Betrieb, die vom Hersteller zur Verfügung gestellt werden.
- Wenn die Luftströmung in der Kabine stark reduziert ist, ersetzen Sie den Filter vor einer geplanten Wartung.
- Bitte beachten Sie: alle Arbeiten am Auto – VAUXHALL Meriva Mk I (A) (X03) – sollten bei ausgeschaltetem Motor durchgeführt werden.

**FÜHREN SIE DEN WECHSEL IN DER FOLGENDEN REIHENFOLGE DURCH:**

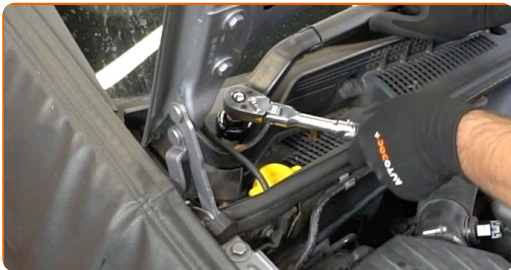
- 1** Öffnen Sie die Motorhaube.
- 2** Verwenden Sie eine Kotflügel-Schutzabdeckung, um Schäden an der Lackierung und den Kunststoffteilen des Autos zu verhindern.
- 3** Entfernen Sie die Abdeckungen der Frontscheibenwischerarmmutter. Verwenden Sie einen flachen Schraubendreher.



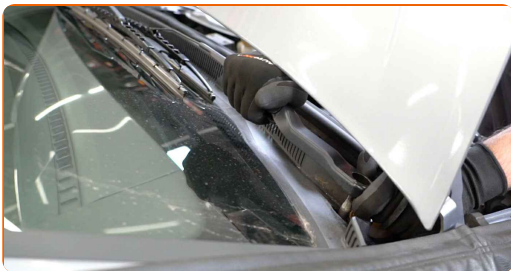
**4** Reinigen Sie die Befestigungen der Wischerarme. Benutzen Sie eine Drahtbürste. Benutzen Sie WD-40-Spray.



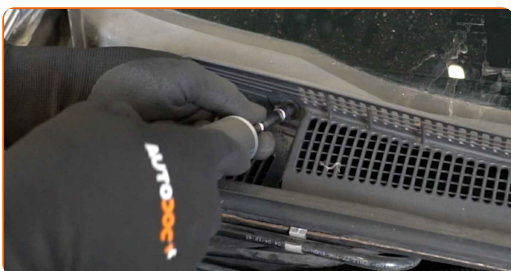
**5** Lösen Sie die Befestigungen der Frontscheibenwischerarme. Verwenden Sie Stecknuss Nr. 13. Verwenden Sie einen Ratschenschlüssel.



**6** Entfernen Sie die Wischerarme.



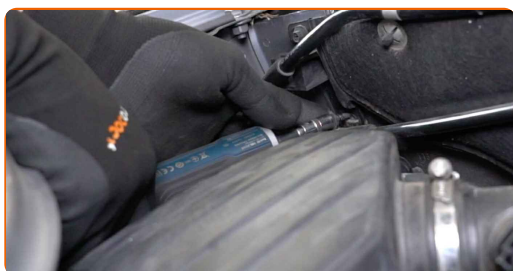
**7** Schrauben Sie die Befestigung der Windlaufabdeckung auf. Verwenden Sie Stecknuss Nr. 8. Verwenden Sie einen Ratschenschlüssel.



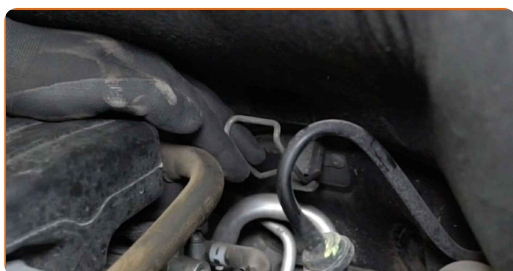
**8** Entfernen Sie die Dichtung der Windabweiserabdeckung.



**9** Lösen Sie die Befestigungen von der Spritzschutzwand/Wasserkastenabdeckung. Verwenden Sie Stecknuss Nr. 8. Verwenden Sie einen Ratschenschlüssel.



**10** Lösen Sie die Klammern der Trennwand des Motorraums.



**11** Heben Sie die Windabweiserabdeckung an und entfernen Sie dieses.



**12** Lösen Sie die Befestigungen von der Spritzschutzwand/Wasserkastenabdeckung. Verwenden Sie Stecknuss Nr. 8. Verwenden Sie einen Ratschenschlüssel.



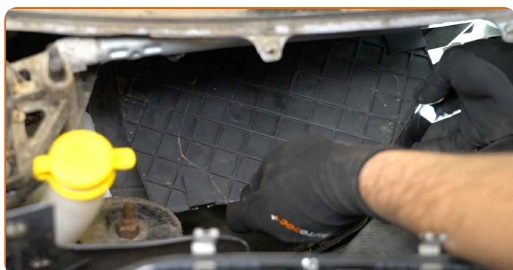
**13** Entfernen Sie die Spritzschutzwand/Wasserkastenabdeckung.



**14** Lösen Sie die Befestigungsclips der Innenraumfilterabdeckung.



**15** Entfernen Sie den Gehäusedeckel des Innenraumfilters.



**AUTODOC empfiehlt:**

- Austausch: Innenraumfilter – VAUXHALL Meriva Mk I (A) (X03). Wenden Sie bei der Demontage des Teils keine übermäßige Kraft an, da es dadurch beschädigt werden könnte.

**16** Entfernen Sie den Innenraumfilter.





**Austausch: Innenraumfilter – VAUXHALL Meriva Mk I (A) (X03). Tipp von AUTODOC-Experten:**

- Versuchen Sie nicht, den Filter zu reinigen und wiederzuverwenden - es kann die Qualität der Luftreinigung im Inneren des Autos beeinflussen.

**17** Schalten Sie die Zündung ein.

**18** Schließen Sie die Heizklappe.

**19** Schalten Sie die Zündung ab.

**20** Das Kabinenfiltergehäuse und die Abdeckung reinigen.

**AUTODOC empfiehlt:**

- Entfernen Sie die Verschmutzungen aus dem Kabinenfiltergehäuse sorgfältig, um eine Kontamination des Lüftungskanals zu verhindern.

**21** Installieren Sie den Kabinenfilter an seinem Montagesitz.

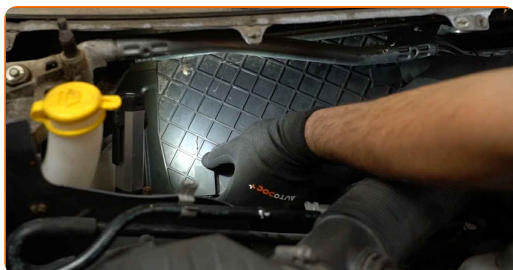




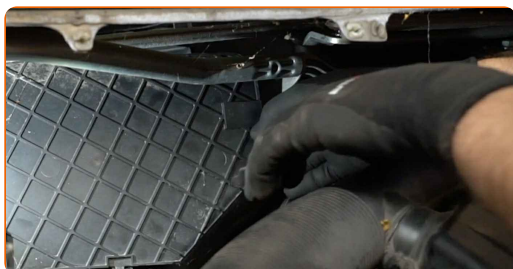
**Austausch: Innenraumfilter – VAUXHALL Meriva Mk I (A) (X03). AUTODOC-Experten empfehlen:**

- Folgen Sie der Richtung des Luftstrompfeils auf dem Filter.
- Überprüfen Sie die korrekte Lage des Filterelements. Verzerren Sie diese nicht.
- Achtung! Verwenden Sie Qualitätsfilter – VAUXHALL Meriva Mk I (A) (X03).

**22** Bauen Sie die Abdeckung des Innenraumfiltergehäuses ein. Stellen Sie sicher, dass Sie dabei das Klicken hören, welches entsteht, wenn sich diese in der korrekten Position befindet.



**23** Befestigen Sie die Clips der Innenraumfilterabdeckung.



**24** Bringen Sie die Spritzschutzwand/Wasserkastenabdeckung an.



- 25** Drehen Sie die Befestigungen in die Spritzschutzwand/Wasserkastenabdeckung. Verwenden Sie Stecknuss Nr. 8. Verwenden Sie einen Ratschenschlüssel.



- 26** Bringen Sie die Klammern der Trennwand des Motorraums an.

- 27** Bauen Sie das Windabweiserabdeckung ein und sichern Sie diese. Verwenden Sie Stecknuss Nr. 8. Verwenden Sie einen Ratschenschlüssel.



- 28** Bauen Sie die Dichtung der Windabweiserabdeckung ein.



- 29** Bringen Sie die Scheibenwischer wieder an.



**Austausch: Innenraumfilter – VAUXHALL Meriva Mk I (A) (X03). Fachleute empfehlen:**

- Stellen Sie sicher, dass Sie die beiden Wischerarme der Fahrer- und der Beifahrerseite nicht vertauschen.

**30** Schrauben Sie die Befestigungen der Wischerarme fest. Verwenden Sie Stecknuss Nr. 13. Verwenden Sie einen Drehmomentschlüssel. Ziehen Sie ihn mit 22 Nm Drehmoment fest.



**31** Bringen Sie die Mutternabdeckungen der Scheibenwischerarme an.

**32** Entfernen Sie die Kotflügel-Abdeckung.

**33** Schließen Sie die Haube.

**34** Schalten Sie die Zündung ein. Die Heizklappe kehrt automatisch in ihre normale Position zurück.

**35** Schalten Sie die Klimaanlage ein. Dies ist notwendig, um sicherzustellen, dass die Komponente ordnungsgemäß funktioniert.

**36** Schalten Sie die Zündung ab.

**GUT GEMACHT!** 

**WEITERE TUTORIALS ANSEHEN**

# AUTODOC – TOP QUALITÄT UND PREISWERTE AUTOTEILE ONLINE

**MOBILE AUTODOC APP: TOLLE ANGEBOTE UND BEQUEMES  
EINKAUFEN**



**EINE GROSSE AUSWAHL AN WECHSELTEILEN FÜR IHR  
AUTO**

**INNENRAUMFILTER: EINE GROSSE AUSWAHL**

## **ⓘ HAFTUNGSAUSSCHLUSS:**

Das Dokument beinhaltet nur allgemeine Empfehlungen die hilfreich für Sie sein können, wenn Sie Reparatur- oder Ersatzmaßnahmen durchführen. AUTODOC haftet nicht für Verluste, Verletzungen, Schäden am Eigentum, die während des Reparatur- oder Ersatzprozesses durch eine fehlerhafte Anwendung oder eine Fehlinterpretation der bereitgestellten Informationen auftreten.

AUTODOC haftet nicht für irgendwelche möglichen Fehler und Unsicherheiten dieser Anleitung. Die Informationen werden nur für informative Zwecke bereitgestellt und können Anweisungen von einem Spezialisten nicht ersetzen.

AUTODOC haftet nicht für die falsche oder gefährliche Verwendung von Geräten, Werkzeugen und Autoteilen. AUTODOC empfiehlt dringend, vorsichtig zu sein und die Sicherheitsregeln zu beachten, wenn Sie die Reparatur oder Ersatzmaßnahmen durchführen. Denken Sie daran: Die Verwendung von Autoteilen minderwertiger Qualität wird nicht garantieren, dass Sie das richtige Level an Verkehrssicherheit erreichen.

© Copyright 2023 – Alle Inhalte, insbesondere Texte, Fotografien und Grafiken sind urheberrechtlich geschützt. Alle Rechte, einschließlich der Vervielfältigung, Veröffentlichung, Bearbeitung und Übersetzung, bleiben vorbehalten, AUTODOC SE.