



Wie **VAUXHALL Astra
Mk VI (J) Limousine
(P10)** Federbein vorne
wechseln - Schritt für
Schritt Anleitung

ÄHNLICHES VIDEO-TUTORIAL



Dieses Video zeigt den Wechsel eines ähnlichen Autoteils an einem anderen Fahrzeug

Wichtig!

Dieser Ablauf des Austauschs kann für folgende Fahrzeuge benutzt werden:
VAUXHALL Astra Mk VI (J) Limousine (P10) 1.6

Die Schritte können je nach Fahrzeugdesign leicht variieren.

Diese Anleitung wurde erstellt auf der Grundlage des Wechsels eines ähnlichen Autoteils für: OPEL Corsa D Schrägheck (S07) 1.3 CDTI (L08, L68)

AUSTAUSCH: FEDERBEIN – VAUXHALL ASTRA MK VI (J) LIMOUSINE (P10). WERKZEUGE, DIE SIE BENÖTIGEN WERDEN:



- Drahtbürste
- WD-40-Spray
- Bremsenreiniger
- Kupferpaste
- Ring-Gabelschlüssel Nr. 15
- Ring-Gabelschlüssel Nr. 18
- Torx-Bit T30
- Torx-Bit T40
- Steckschlüssel-Einsatz Nr. 13
- Steckschlüssel-Einsatz Nr. 18
- Impact-Nuss für Felgen Nr. 17
- Ratschenschlüssel
- Drehmomentschlüssel
- Windeisen
- Stoßdämpfer Steckschlüsseleinsatz Nr.9
- Lösehebel
- Brechstange
- Gummihammer
- Hydraulischer Federbeinspanner
- Hydraulischer Getriebeheber
- Kotflügelschoner
- Unterlegkeil

Werkzeuge kaufen

**Austausch: Federbein – VAUXHALL Astra Mk VI (J) Limousine (P10).
AUTODOC empfiehlt:**

- Beide Federbeine der vorderen Aufhängung sollten zur gleichen Zeit erneuert werden.
- Der Austauschvorgang ist für die linken und rechten Federbeine der Vorderradaufhängung identisch.
- Bitte beachten Sie: alle Arbeiten am Auto – VAUXHALL Astra Mk VI (J) Limousine (P10) – sollten bei ausgeschaltetem Motor durchgeführt werden.

FÜHREN SIE DEN WECHSEL IN DER FOLGENDEN REIHENFOLGE DURCH:

1 Öffnen Sie die Motorhaube.

2 Verwenden Sie eine Kotflügel-Schutzabdeckung, um Schäden an der Lackierung und den Kunststoffteilen des Autos zu verhindern.

3 Entfernen Sie die Dichtung der Windabweiserabdeckung



4 Entfernen Sie die Abdeckungen der Frontscheibenwischerarmmutter. Verwenden Sie einen Lösehebel, um die Clips zu entfernen.



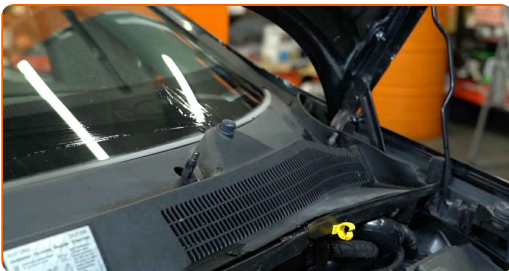
5 Behandeln Sie die Befestigungen der Wischerarme. Benutzen Sie eine Drahtbürste. Benutzen Sie WD-40-Spray.



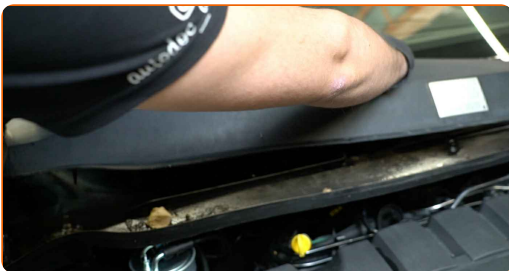
6 Lösen Sie die Befestigungen der Frontscheibenwischerarme. Verwenden Sie Stecknuss Nr. 13. Verwenden Sie einen Ratschenschlüssel.



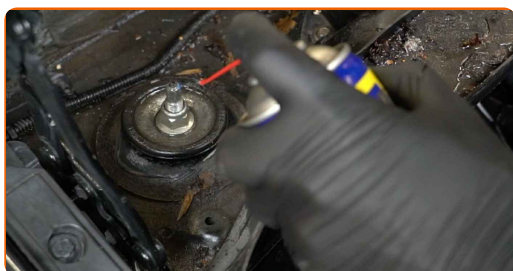
7 Entfernen Sie die Wischerarme.



8 Heben Sie die Windabweiserabdeckung an und entfernen Sie dieses.



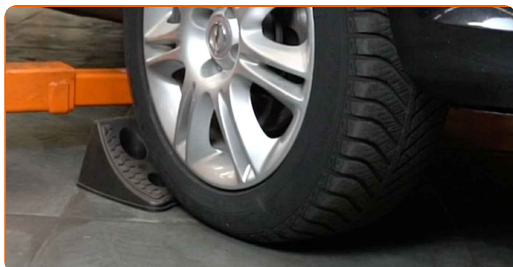
- 9** Reinigen Sie die Befestigungselemente der oberen Federbeinhalterung. Benutzen Sie eine Drahtbürste. Benutzen Sie WD-40-Spray.



- 10** Lösen Sie die oberen Befestigungselemente des Federbeinstützlagers. Verwenden Sie einen Stoßdämpfer Steckschlüsseleinsatz №9. Verwenden Sie Stecknuss Nr. 18. Verwenden Sie einen Ratschenschlüssel.



- 11** Sichern Sie die Räder mit Hilfe von Unterlegkeilen.



- 12** Lösen Sie die Radhalterungsschrauben. Verwenden Sie eine Schlagnuss für Felgen # 17.



- 13** Heben Sie die Vorderseite des Autos und sichern auf Stützen.

14

Schrauben Sie die Radbolzen heraus.



Austausch: Federbein – VAUXHALL Astra Mk VI (J) Limousine (P10).
AUTODOC-Experten empfehlen:

- Sie sollten das Rad in der oberen Position festhalten, so lange Sie die Bolzen herausschrauben, um Unfälle zu vermeiden.

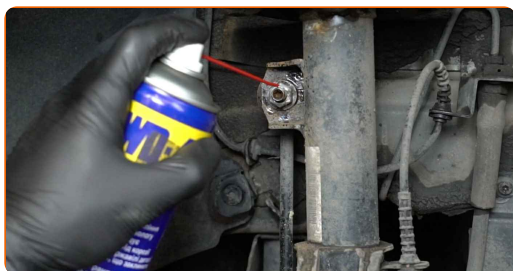
15

Nehmen Sie das Rad ab.

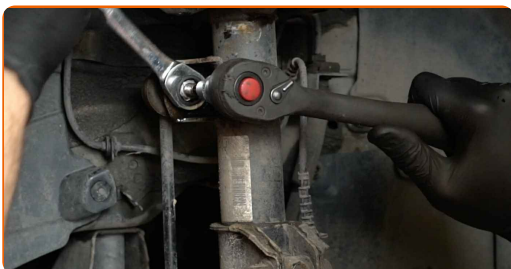


16

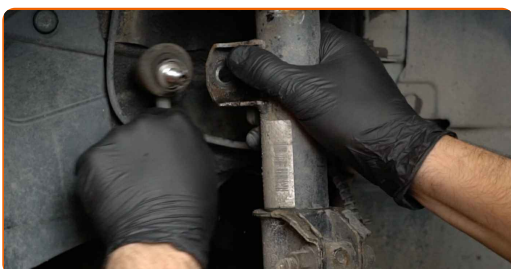
Reinigen Sie die Befestigungen der Koppelstange. Benutzen Sie eine Drahtbürste. Benutzen Sie WD-40-Spray.



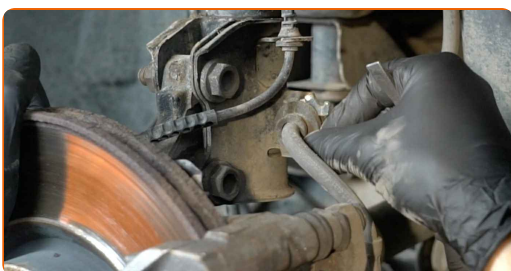
- 17** Schrauben Sie das Befestigungselement heraus, das die Druckstange mit dem Federbein verbindet. Verwenden Sie Ring-Gabelschlüssel Nr. 15. Verwenden Sie den Torx T30. Verwenden Sie einen Ratschenschlüssel.



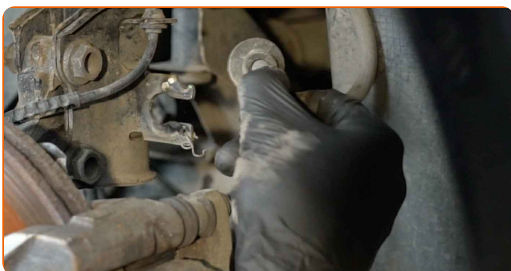
- 18** Entfernen Sie die Stabilisatorstange.



- 19** Behandeln Sie die Halteklammer des Bremsschlauchs.



- 20** Trennen Sie den Bremsschlauch. Benutzen Sie ein Brecheisen.

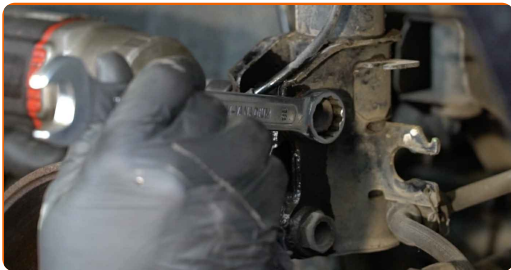


- 21** Trennen Sie die ABS Sensorverdrahtung.

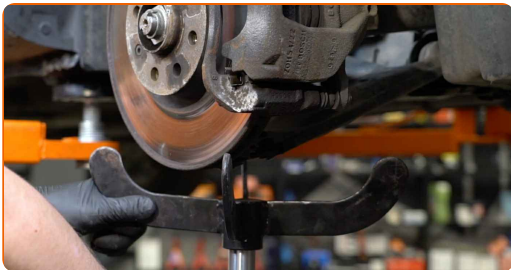
- 22** Die Befestigungselemente, die das Federbein mit dem Achsschenkel verbinden, reinigen. Benutzen Sie eine Drahtbürste. Benutzen Sie WD-40-Spray.



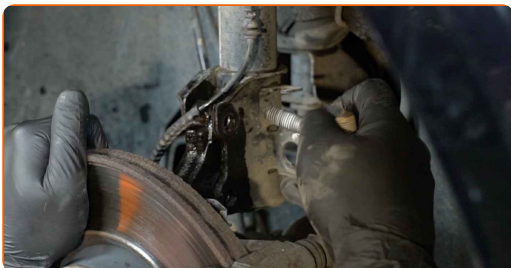
- 23** Schrauben Sie das untere Befestigungselement ab, das das Federbein mit dem Achsschenkel verbindet. Verwenden Sie Ring-Gabelschlüssel Nr. 18. Verwenden Sie Stecknuss Nr. 18. Verwenden Sie ein Windeisen.



- 24** Stützen Sie die Achsschenkel auf. Benutzen Sie einen hydraulischen Getriebeheber.



- 25** Entfernen Sie die Befestigungsschrauben.



26 Ziehen Sie den Achsschenkel vom Dämpferbein ab.



27 Lösen Sie die obere Befestigung der Federbeinbefestigung.



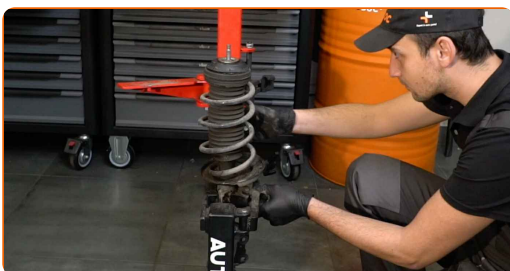
AUTODOC empfiehlt:

- **Wichtiger Hinweis!** Halten Sie beim Herausschrauben der Befestigungsschrauben das Federbein fest. VAUXHALL Astra Mk VI (J) Limousine (P10)

28 Entfernen Sie das Federbein.



29 Stellen Sie das Dämpferbein auf das Federspannwerkzeug.



Austausch: Federbein – VAUXHALL Astra Mk VI (J) Limousine (P10).
AUTODOC empfiehlt:

- Beachten Sie bei der Verwendung eines Federspanners, das dieser einen sicheren Halt hat und die Federwindungen gegriffen werden, die auf den gegenüberliegenden Seiten der Feder zusammengedrückt werden.
- Stellen Sie sicher, das die Feder in der richtigen Position in Ihrer Halterung ist.
- Stellen Sie sicher, dass die Federwindungen die Verriegelungsgriffe halten.

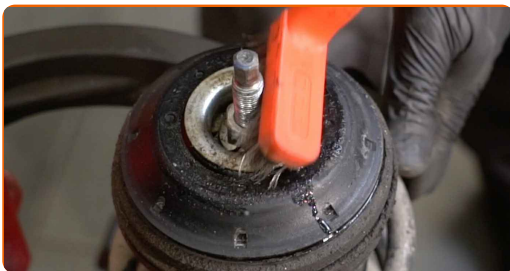
30

Komprimieren Sie die Federn.



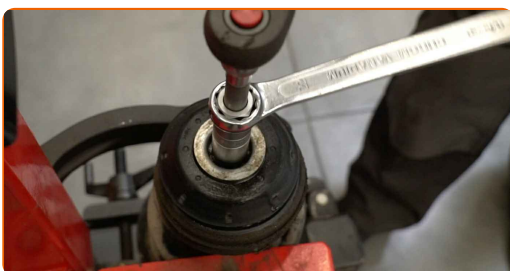
31

Behandeln Sie die Federbeinstange. Benutzen Sie eine Drahtbürste. Benutzen Sie WD-40-Spray.



32

Entfernen Sie die Stangenmutter des Federkolben. Verwenden Sie einen Stoßdämpfer Steckschlüsseleinsatz N°9. Verwenden Sie Stecknuss Nr. 18. Verwenden Sie einen Ratschenschlüssel.



33

Entfernen Sie das obere Federbein.

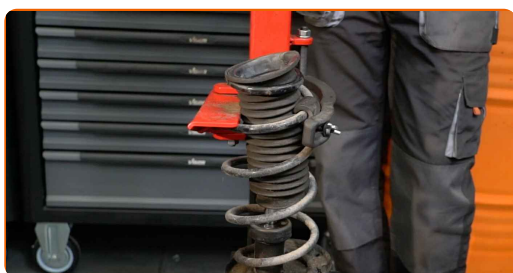


AUTODOC empfiehlt:

- Austausch: Federbein – VAUXHALL Astra Mk VI (J) Limousine (P10). Überprüfen Sie sorgfältig die Halterung, den Faltenbalg und den Anschlagpuffer des Stoßdämpfers. Bei Bedarf tauschen Sie sie aus.

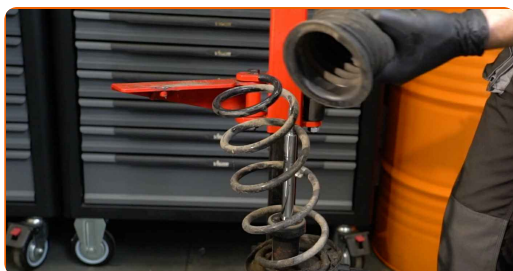
34

Geben Sie die Spiralfeder frei.



35

Die Staubkappe des Stoßdämpfers und den Anschlagpuffer entfernen.



36

Entfernen Sie die Feder.



37

Entnehmen Sie den alten Stoßdämpfer aus dem hydraulischen Spiralfederspanner.



Austausch: Federbein – VAUXHALL Astra Mk VI (J) Limousine (P10). Tipp:

- Bevor Sie einen neuen Stoßdämpfer anbringen, sollten Sie ihn 3 - 5 mal manuell pumpen.

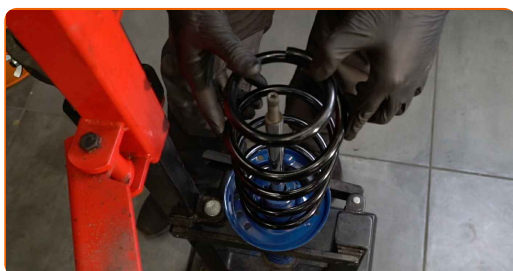
38

Setzen Sie einen neuen Stoßdämpfer in den hydraulischen Federspanner ein.



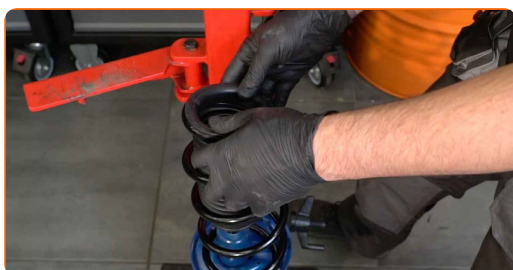
39

Installieren Sie die Feder am Stoßdämpfer.



40

Installieren Sie die Staubschutzmanschette und den Anschlagpuffer auf dem neuen Stoßdämpfer.



41

Komprimieren Sie die Federn.



42

Bauen Sie das Domlager und das Federbeinstützlager ein.



43

Ziehen Sie die Federbeinkolbenstangenmutter an. Verwenden Sie Stecknuss Nr. 18. Verwenden Sie den Torx T40. Verwenden Sie einen Drehmomentschlüssel. Ziehen Sie ihn mit 50 Nm Drehmoment fest.



Austausch: Federbein – VAUXHALL Astra Mk VI (J) Limousine (P10).
AUTODOC-Experten empfehlen:

- Stellen Sie sicher, dass die Feder richtig positioniert ist. Vermeiden Sie eine falsche Ausrichtung.

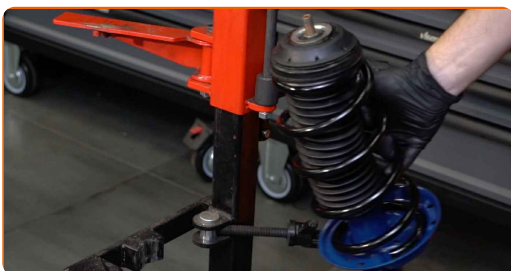
44

Dekomprimieren Sie die Feder.



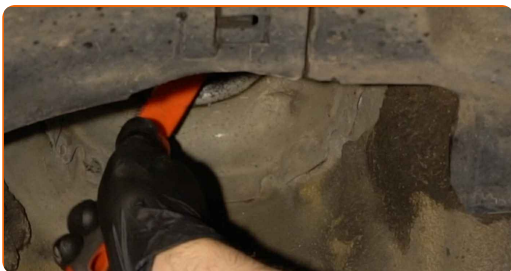
45

Entfernen Sie das zusammengebaute Federbein.



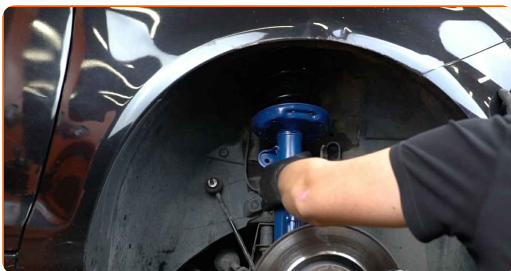
46

Behandeln Sie die Montagesitze des Federbeins. Benutzen Sie eine Drahtbürste. Benutzen Sie WD-40-Spray.



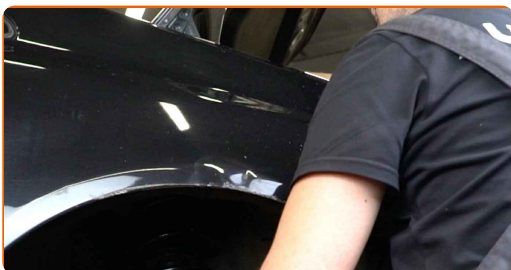
47

Installieren Sie das Federbein am Radlauf.



48

Schrauben Sie die obere Befestigung des Federbeinbefestigung an Schrauben Sie diese nicht fest.



Austausch: Federbein – VAUXHALL Astra Mk VI (J) Limousine (P10).
AUTODOC empfiehlt:

- Um Verletzungen zu vermeiden, halten Sie das Federbein, während Sie die Befestigungsschrauben einschrauben.

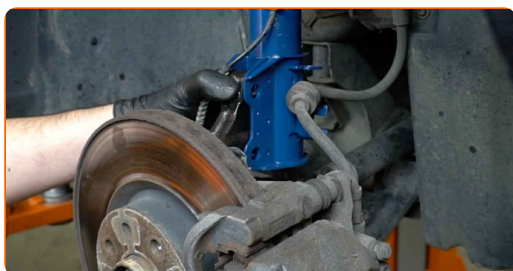
49

Behandeln Sie den Federbeinbefestigungssitz am Achsschenkel. Benutzen Sie eine Drahtbürste. Benutzen Sie WD-40-Spray.



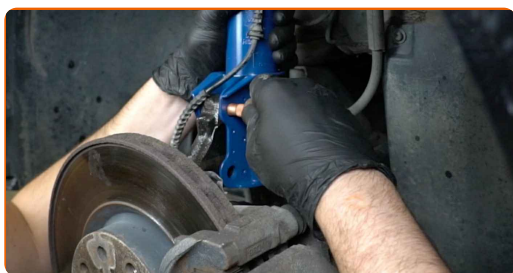
50

Befestigen Sie das Dämpferbein auf dem Achsschenkel.



51

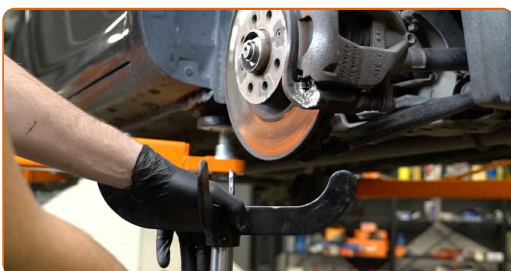
Bringen Sie die Befestigungsschrauben an.



- 52** Schrauben Sie das Befestigungselement ein, das das Federbein mit dem Achsschenkel verbindet. Verwenden Sie Ring-Gabelschlüssel Nr. 18. Verwenden Sie Stecknuss Nr. 18. Verwenden Sie einen Ratschenschlüssel.



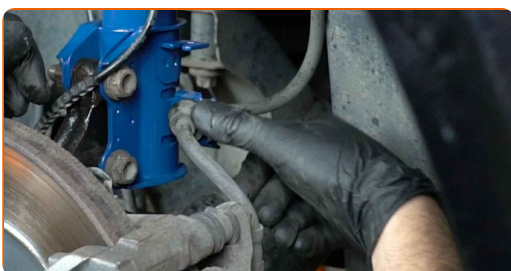
- 53** Entfernen Sie den Träger unter dem Achsschenkel.



AUTODOC empfiehlt:

- VAUXHALL Astra Mk VI (J) Limousine (P10) – Senken Sie den Getriebeheber nicht schlagartig ab, um eine Beschädigung der Komponenten und Vorrichtungen des Autos zu vermeiden.

- 54** Befestigen Sie den Bremsschlauch.



55

Bringen Sie die Halteklammer des Bremsschlauchs an. Verwenden Sie einen Gummi-Hammer.



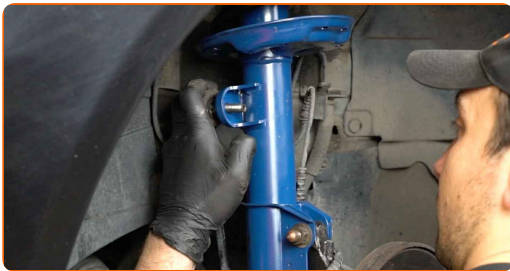
56

Verbinden Sie das ABS mit der Sensorverdrahtung.



57

Montieren Sie den Querlenker.



58

Ziehen Sie das Befestigungselement an, das die Druckstange mit dem Federbein verbindet. Verwenden Sie Ring-Gabelschlüssel Nr. 15. Verwenden Sie den Torx T30. Verwenden Sie einen Drehmomentschlüssel. Ziehen Sie ihn mit 40 Nm Drehmoment fest.



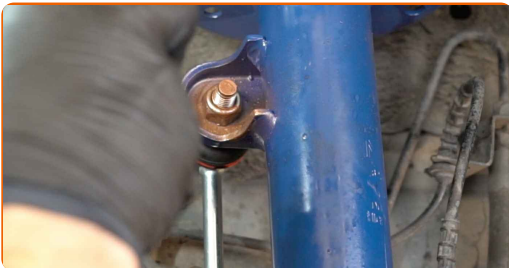
- 59** Ziehen Sie die unteren Befestigungen an, die das Federbein mit dem Achsschenkel verbinden. Verwenden Sie Stecknuss Nr. 18. Verwenden Sie einen Drehmomentschlüssel. Ziehen Sie ihn mit 80 Nm Drehmoment fest.+60°



AUTODOC empfiehlt:

- **Achtung!** Verwenden Sie unbedingt neue Befestigungen.

- 60** Behandeln Sie die Federbein-Befestigungen. Benutzen Sie ein Kupferschmiermittel.

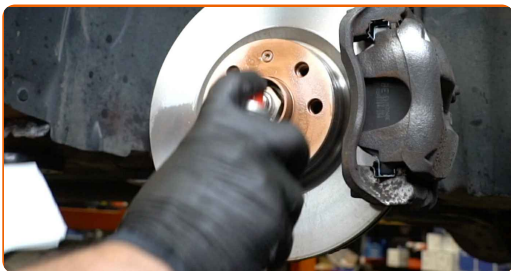


- 61** Behandeln Sie die Oberfläche, an der die Bremsscheibe die Felge berührt. Benutzen Sie ein Kupferschmiermittel.



62

Die Bremsscheibenoberfläche reinigen. Benutzen Sie einen Bremsenreiniger.



Austausch: Federbein – VAUXHALL Astra Mk VI (J) Limousine (P10). Tipp:

- Warten Sie einige Minuten nachdem Sie das Spray aufgebracht haben.

63

Bringen Sie das Rad an.



AUTODOC empfiehlt:

- Wichtiger Hinweis! Halten Sie das Rad, während Sie die Befestigungsschrauben einschrauben. VAUXHALL Astra Mk VI (J) Limousine (P10)

64

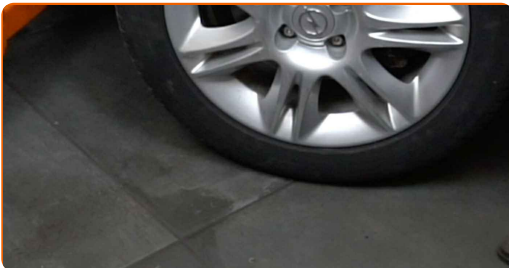
Schrauben Sie die Radbolzen fest. Verwenden Sie eine Schlagnuss für Felgen # 17.



- 65** Senken Sie das Auto und ziehen Sie die Radschrauben über Kreuz an. Verwenden Sie eine Schlagnuss für Felgen # 17. Verwenden Sie einen Drehmomentschlüssel. Ziehen Sie ihn mit 110 Nm Drehmoment fest.



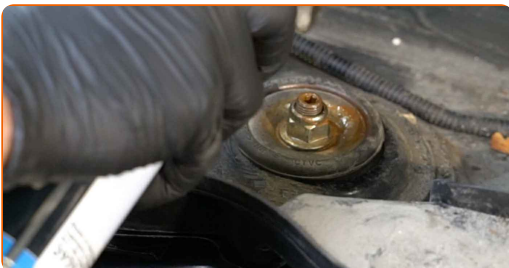
- 66** Entfernen Sie den Wagenheber sowie die Unterlegkeile.



- 67** Ziehen Sie das obere Befestigungselement der Stoßdämpferstrebe an. Verwenden Sie Stecknuss Nr. 18. Verwenden Sie den Torx T40. Verwenden Sie einen Drehmomentschlüssel. Ziehen Sie ihn mit 45 Nm Drehmoment fest.

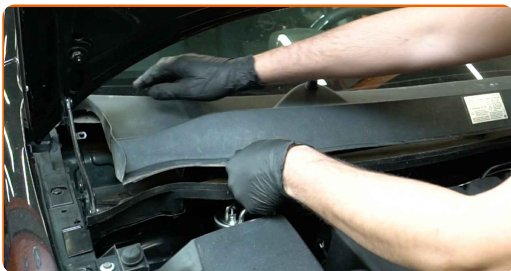


- 68** Behandeln Sie die Befestigungselemente des Federbeinstützlagers. Benutzen Sie ein Kupferschmiermittel.



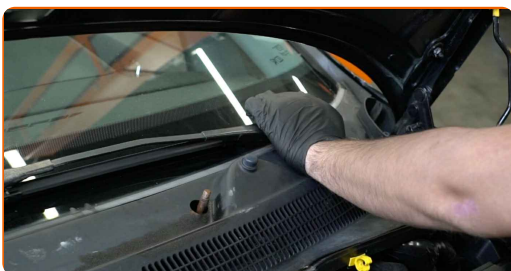
69

Bauen Sie das Windabweiserabdeckung ein und sichern Sie diese.



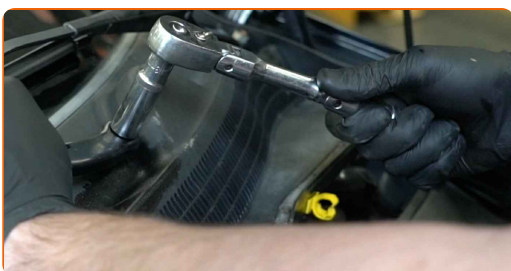
70

Bringen Sie die Scheibenwischer wieder an.



71

Ziehen Sie die Befestigungen der Wischerarme fest. Verwenden Sie Stecknuss Nr. 13. Verwenden Sie einen Drehmomentschlüssel. Ziehen Sie ihn mit 21 Nm Drehmoment fest.



Austausch: Federbein – VAUXHALL Astra Mk VI (J) Limousine (P10). Tipp von AUTODOC-Experten:

- Stellen Sie sicher, dass Sie die beiden Wischerarme der Fahrer- und der Beifahrerseite nicht vertauschen.

72

Bringen Sie die Mutternabdeckungen der Scheibenwischerarme an.

73

Bauen Sie die Dichtung der Windabweiserabdeckung ein.

**74**

Entfernen Sie die Kotflügel-Abdeckung.

75

Schließen Sie die Haube.

GUT GEMACHT! **WEITERE TUTORIALS ANSEHEN**

AUTODOC – TOP QUALITÄT UND PREISWERTE AUTOTEILE ONLINE

**MOBILE AUTODOC APP: TOLLE ANGEBOTE UND BEQUEMES
EINKAUFEN**



+ AUTODOC

GET IT ON
Google Play

 Download on the
App Store

Download

**EINE GROSSE AUSWAHL AN WECHSELTEILEN FÜR IHR
AUTO**

STOSSDÄMPFER: EINE GROSSE AUSWAHL

HAFTUNGSAUSSCHLUSS:

Das Dokument beinhaltet nur allgemeine Empfehlungen die hilfreich für Sie sein können, wenn Sie Reparatur- oder Ersatzmaßnahmen durchführen. AUTODOC haftet nicht für Verluste, Verletzungen, Schäden am Eigentum, die während des Reparatur- oder Ersatzprozesses durch eine fehlerhafte Anwendung oder eine Fehlinterpretation der bereitgestellten Informationen auftreten.

AUTODOC haftet nicht für irgendwelche möglichen Fehler und Unsicherheiten dieser Anleitung. Die Informationen werden nur für informative Zwecke bereitgestellt und können Anweisungen von einem Spezialisten nicht ersetzen.

AUTODOC haftet nicht für die falsche oder gefährliche Verwendung von Geräten, Werkzeugen und Autoteilen. AUTODOC empfiehlt dringend, vorsichtig zu sein und die Sicherheitsregeln zu beachten, wenn Sie die Reparatur oder Ersatzmaßnahmen durchführen. Denken Sie daran: Die Verwendung von Autoteilen minderwertiger Qualität wird nicht garantieren, dass Sie das richtige Level an Verkehrssicherheit erreichen.

© Copyright 2023 – Alle Inhalte, insbesondere Texte, Fotografien und Grafiken sind urheberrechtlich geschützt. Alle Rechte, einschließlich der Vervielfältigung, Veröffentlichung, Bearbeitung und Übersetzung, bleiben vorbehalten, AUTODOC SE.