



Wie **TOYOTA MR2 III**
Cabrio (W30) Motoröl
und Ölfilter wechseln -
Schritt für Schritt
Anleitung

ÄHNLICHES VIDEO-TUTORIAL



Dieses Video zeigt den Wechsel eines ähnlichen Autoteils an einem anderen Fahrzeug

ⓘ Wichtig!

Dieser Ablauf des Austauschs kann für folgende Fahrzeuge benutzt werden:
TOYOTA MR2 III Cabrio (W30) 1.8 16V VT-i

Die Schritte können je nach Fahrzeugdesign leicht variieren.

Diese Anleitung wurde erstellt auf der Grundlage des Wechsels eines ähnlichen Autoteils für: TOYOTA Aygo (AB10) 1

AUSTAUSCH: MOTORÖL UND ÖLFILTER – TOYOTA MR2
III CABRIO (W30). LISTE DER WERKZEUGE, DIE SIE
BENÖTIGEN:



- Allzweck-Reinigungsspray
- Ölfilterschlüssel 76/14-F
- Schlag-steckschlüssel №15
- Ratschenschlüssel
- Drehmomentschlüssel
- Ölablasswanne
- Trichter
- Kotflügelschoner

Werkzeuge kaufen

AUTODOC empfiehlt:

- Ersetzen Sie den Ölfilter, wann immer Sie das Motoröl austauschen.
- Bitte beachten Sie: alle Arbeiten am Auto – TOYOTA MR2 III Cabrio (W30) – sollten bei ausgeschaltetem Motor durchgeführt werden.
- Tragen Sie Handschuhe um Kontakt mit heißen Flüssigkeiten zu verhindern.

FÜHREN SIE DEN WECHSEL IN DER FOLGENDEN REIHENFOLGE DURCH:

- 1 Öffnen Sie die Haube.
- 2 Verwenden Sie eine Kotflügel-Schutzabdeckung, um Schäden an der Lackierung und den Kunststoffteilen des Autos zu verhindern.
- 3 Schrauben Sie die Öleinfüllschraube ab.
- 4 Heben Sie das Auto unter Verwendung eines Wagenhebers an oder platzieren Sie über einer Werkstattgrube.

Austausch: Motoröl und Ölfilter – TOYOTA MR2 III Cabrio (W30). Tipp von AUTODOC-Experten:

- Das Fahrzeug muss auf ebenem Kiel sein und wenn es im Winkel ist, muss die Ablassschraube an der tiefsten Stelle sein.
- Alle Arbeiten sollten bei abgestelltem Motor ausgeführt werden.

5

Stellen Sie einen Altöl-Behälter mit mindestens 4 l Fassungsvermögen unter die Ablassöffnung.



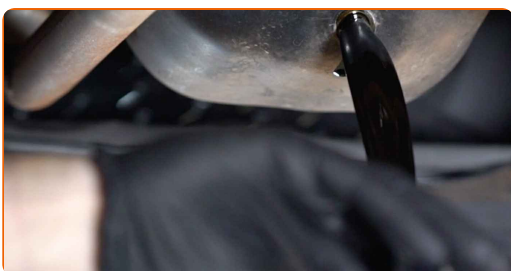
6

Drehen Sie die Ablassschraube heraus. Verwenden Sie Stecknuss Nr. 15. Verwenden Sie einen Ratschenschlüssel.



7

Lassen Sie das Altöl ab.



Austausch: Motoröl und Ölfilter – TOYOTA MR2 III Cabrio (W30). Tipp von AUTODOC:

- Vorsicht! Das Öl könnte heiß sein.
- Warten Sie, bis das Öl vollständig durch die Ablassöffnung abgeflossen ist.

8 Bewegen Sie den Behälter unter den Ölfilter.



9 Schrauben Sie den Ölfilter ab. Verwenden Sie Steckschlüssel 76/14-F.



10 Bereiten Sie einen Behälter für den alten Ölfilter vor. Legen Sie den alten Ölfilter in den Behälter.



Austausch: Motoröl und Ölfilter – TOYOTA MR2 III Cabrio (W30). Tipp:

- Rücken Sie den Behälter nach. Das Öl beginnt sofort durch die Ablassöffnung abzufließen, nachdem Sie den Ölfilter entfernt haben.

11 Reinigen Sie die Ölfilteraufnahme.



12

Schmieren Sie die Gummidichtung des neuen Filters mit einer kleinen Menge frischen Öls.



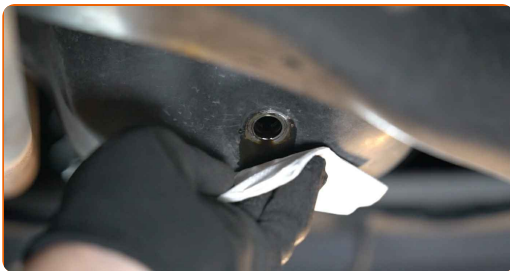
13

Schrauben Sie den neuen Filter in seinen Platz. Verwenden Sie Steckschlüssel 76/14-F. Verwenden Sie einen Drehmomentschlüssel. Ziehen Sie den Ölfilter mit 23 Nm Drehmoment fest.



14

Reinigen Sie den Bereich um die Ablassöffnung der Ölwanne.



15

Schrauben Sie die neue Ablassschraube ein und ziehen Sie sie fest. Verwenden Sie Stecknuss Nr. 15. Verwenden Sie einen Drehmomentschlüssel. Ziehen Sie den Ölfilter mit 27 Nm Drehmoment fest.



16

Reinigen Sie den Bereich um die Ablassöffnung der Ölwanne. Verwenden Sie Allzweckreinigungsspray.



17

Senken Sie das Auto ab.

18

Entfernen Sie die Öleinfüllschraube. Setzen Sie den Trichter ein.



19

Füllen Sie Öl durch den Einfüllstutzen in den Motor. Erforderliche Menge an Öl: 3.6 l.



Austausch: Motoröl und Ölfilter – TOYOTA MR2 III Cabrio (W30). Fachleute empfehlen:

- Verwenden Sie das vom Hersteller empfohlene Öl.

20

Überprüfen Sie den Ölstand mit Hilfe des Ölmesstabs. Füllen Sie Öl nach, falls nötig.



Bitte beachten Sie!

- Der Ölstand sollte zwischen den Markierungen für Minimum und Maximum liegen.

21

Befestigen Sie den Deckel des Öleinfüllstutzens.



22

Lassen Sie den Motor ein paar Minuten laufen. Nachdem die Ölstands-Warnleuchte erloschen ist, stoppen Sie den Motor.

23

Überprüfen Sie den Ölstand 5 Minuten nach dem Anhalten des Motors, verwenden Sie einen Peilstab und fügen Sie - wenn nötig - Öl hinzu.



Austausch: Motoröl und Ölfilter – TOYOTA MR2 III Cabrio (W30). AUTODOC empfiehlt:

- Der Ölstand sollte zwischen den Markierungen für Minimum und Maximum liegen.
- Stellen Sie sicher, dass der Deckel des Öleinfüllstutzens richtig fest ist.
- Überprüfen Sie die Ablassschraube der Ablassöffnung und die Ölfilterdichtung auf deren Befestigung hin. Falls nötig, ziehen Sie sie vorsichtig nach.

24

Entfernen Sie die Kotflügel-Abdeckung.

25

Schließen Sie die Haube.

Austausch: Motoröl und Ölfilter – TOYOTA MR2 III Cabrio (W30). AUTODOC-Experten empfehlen:

- Beachten Sie, dass die Ölstands-Warnleuchte, die unzureichenden Druck im Schmiersystem anzeigt, länger als gewöhnlich leuchten kann. Nach ein paar Sekunden wird das Öl alle Kanäle ausfüllen und die Leuchte erlischt.
- Um die Umwelt zu schützen, stellen Sie sicher, dass Sie die benutzten Filter an speziellen Rücknahmestellen entsorgen.

GUT GEMACHT! 

WEITERE TUTORIALS ANSEHEN

AUTODOC – TOP QUALITÄT UND PREISWERTE AUTOTEILE ONLINE

MOBILE AUTODOC APP: TOLLE ANGEBOTE UND BEQUEMES
EINKAUFEN

EINE GROSSE AUSWAHL AN ERSATZTEILEN FÜR IHR AUTO

ÖLFILTER: EINE GROSSE AUSWAHL

ⓘ HAFTUNGSAUSSCHLUSS:

Das Dokument beinhaltet nur allgemeine Empfehlungen die hilfreich für Sie sein können, wenn Sie Reparatur- oder Ersatzmaßnahmen durchführen. AUTODOC haftet nicht für Verluste, Verletzungen, Schäden am Eigentum, die während des Reparatur- oder Ersatzprozesses durch eine fehlerhafte Anwendung oder eine Fehlinterpretation der bereitgestellten Informationen auftreten.

AUTODOC haftet nicht für irgendwelche möglichen Fehler und Unsicherheiten dieser Anleitung. Die Informationen werden nur für informative Zwecke bereitgestellt und können Anweisungen von einem Spezialisten nicht ersetzen.

AUTODOC haftet nicht für die falsche oder gefährliche Verwendung von Geräten, Werkzeugen und Autoteilen. AUTODOC empfiehlt dringend, vorsichtig zu sein und die Sicherheitsregeln zu beachten, wenn Sie die Reparatur oder Ersatzmaßnahmen durchführen. Denken Sie daran: Die Verwendung von Autoteilen minderwertiger Qualität wird nicht garantieren, dass Sie das richtige Level an Verkehrssicherheit erreichen.

© Copyright 2022 – Alle Inhalte, insbesondere Texte, Fotografien und Grafiken sind urheberrechtlich geschützt. Alle Rechte, einschließlich der Vervielfältigung, Veröffentlichung, Bearbeitung und Übersetzung, bleiben vorbehalten, AUTODOC GmbH.