



Wie **TOYOTA MR 2 III**
(**ZZW3_**) Lambdasonde
wechseln - Schritt für
Schritt Anleitung

ÄHNLICHES VIDEO-TUTORIAL



Dieses Video zeigt den Wechsel eines ähnlichen Autoteils an einem anderen Fahrzeug

Wichtig!

Dieser Ablauf des Austauschs kann für folgende Fahrzeuge benutzt werden:
TOYOTA MR 2 III (ZZW3_) 1.8 16V VT-i

Die Schritte können je nach Fahrzeugdesign leicht variieren.

Diese Anleitung wurde erstellt auf der Grundlage des Wechsels eines ähnlichen Autoteils für: TOYOTA Yaris Schrägheck (_P1_) 1.3 (NCP10_, SCP12_)

**AUSTAUSCH: LAMBDA-SONDE – TOYOTA MR 2 III
(ZZW3_). WERKZEUGE, DIE SIE EVENTUELL
BENÖTIGEN:**



- Drahtbürste
- WD-40-Spray
- Hochtemperatur-Keramikfett
- Elektronikspray
- Drehmomentschlüssel
- Ring-Gabelschlüssel Nr. 22
- 22 mm Lambdasondenstecknuss
- Ratschenschlüssel
- Gewindebohrer
- Flacher Schraubendreher
- Spitzzange

Werkzeuge kaufen

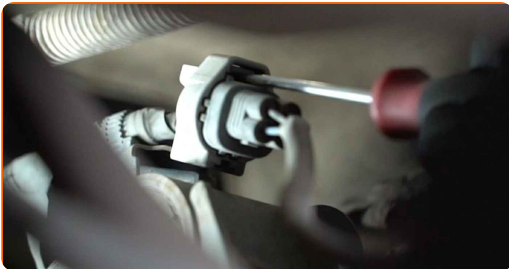
Austausch: Lambdasonde – TOYOTA MR 2 III (ZZW3_). AUTODOC-Experten empfehlen:

- Löschen Sie nach dem Austausch der Lambdasonde den Fehlercode aus dem Steuergerät und lassen Sie das Steuergerät sich an die neue Sonde anpassen.
- Starten Sie, bevor Sie mit den Arbeiten anfangen, den Motor und lassen Sie ihn bis zur Betriebstemperatur aufwärmen.
- Bitte beachten Sie: alle Arbeiten am Auto – TOYOTA MR 2 III (ZZW3_) – sollten bei ausgeschaltetem Motor durchgeführt werden.

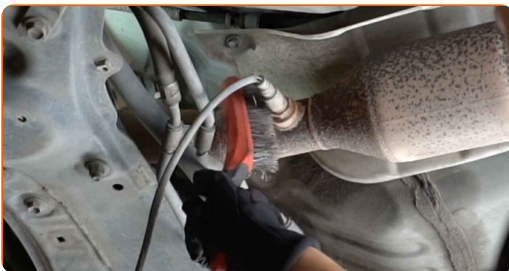
FÜHREN SIE DEN WECHSEL IN DER FOLGENDEN REIHENFOLGE DURCH:

1 Heben Sie die Vorderseite des Autos und sichern auf Stützen.

2 Trennen Sie den Stecker der Lambdasonde. Verwenden Sie einen flachen Schraubendreher. Verwenden Sie eine Spitzzange.



3 Reinigen Sie die Befestigung der Lambdasonde. Benutzen Sie eine Drahtbürste. Benutzen Sie WD-40-Spray.



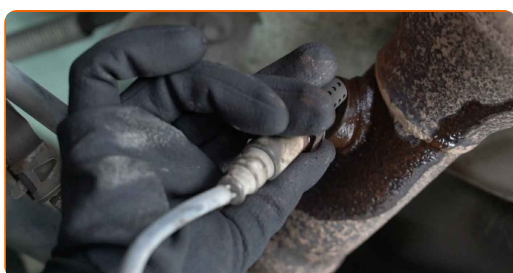
- 4** Lösen Sie die Befestigung der Lambdasonde. Verwenden Sie eine 22 mm Lambdasondenstecknuss. Verwenden Sie einen Ratschenschlüssel.



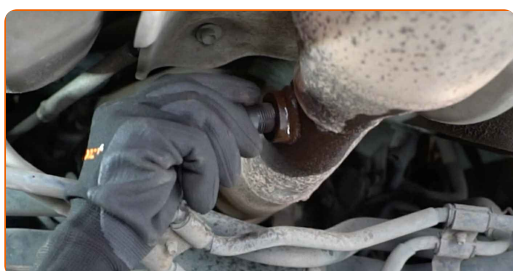
- 5** Reinigen Sie den Montagesitz der Lambdasonde. Benutzen Sie WD-40-Spray.



- 6** Entfernen Sie die Lambdasonde.



- 7** Schneiden Sie das Gewinde für die neue Lambdasonde. Verwenden Sie einen Gewindebohrer. Verwenden Sie einen Ratschenschlüssel.



- 8** Behandeln Sie die Lambdasonde. Verwenden Sie Hochtemperatur-Keramikfett.

9 Installieren Sie die neue Lambdasonde.



10 Ziehen Sie die Befestigung der Lambdasonde fest. Verwenden Sie Ring-Gabelschlüssel Nr. 22. Verwenden Sie einen Drehmomentschlüssel. Ziehen Sie ihn mit 41 Nm Drehmoment fest.



11 Behandeln Sie den Stecker der Lambdasonde. Verwenden Sie dielektrisches Fett.



12 Stecken Sie den Stecker der Lambdasonde ein.



13 Senken Sie das Auto ab.

14 Schalten Sie die Zündung ein. Dies ist notwendig, um sicherzustellen, dass die Komponente ordnungsgemäß funktioniert.

15

Schalten Sie die Zündung ab.

GUT GEMACHT! 

WEITERE TUTORIALS ANSEHEN

AUTODOC – TOP QUALITÄT UND PREISWERTE AUTOTEILE ONLINE

**MOBILE AUTODOC APP: TOLLE ANGEBOTE UND BEQUEMES
EINKAUFEN**



EINE GROSSE AUSWAHL AN ERSATZTEILEN FÜR IHR AUTO

LAMBDA-SONDE: EINE GROSSE AUSWAHL

ⓘ HAFTUNGSAUSSCHLUSS:

Das Dokument beinhaltet nur allgemeine Empfehlungen die hilfreich für Sie sein können, wenn Sie Reparatur- oder Ersatzmaßnahmen durchführen. AUTODOC haftet nicht für Verluste, Verletzungen, Schäden am Eigentum, die während des Reparatur- oder Ersatzprozesses durch eine fehlerhafte Anwendung oder eine Fehlinterpretation der bereitgestellten Informationen auftreten.

AUTODOC haftet nicht für irgendwelche möglichen Fehler und Unsicherheiten dieser Anleitung. Die Informationen werden nur für informative Zwecke bereitgestellt und können Anweisungen von einem Spezialisten nicht ersetzen.

AUTODOC haftet nicht für die falsche oder gefährliche Verwendung von Geräten, Werkzeugen und Autoteilen. AUTODOC empfiehlt dringend, vorsichtig zu sein und die Sicherheitsregeln zu beachten, wenn Sie die Reparatur oder Ersatzmaßnahmen durchführen. Denken Sie daran: Die Verwendung von Autoteilen minderwertiger Qualität wird nicht garantieren, dass Sie das richtige Level an Verkehrssicherheit erreichen.

© Copyright 2023 – Alle Inhalte, insbesondere Texte, Fotografien und Grafiken sind urheberrechtlich geschützt. Alle Rechte, einschließlich der Vervielfältigung, Veröffentlichung, Bearbeitung und Übersetzung, bleiben vorbehalten, AUTODOC SE.