



Wie **TOYOTA Altezza**
(**_E1_**) Zündkerzen
wechseln - Schritt für
Schritt Anleitung

ÄHNLICHES VIDEO-TUTORIAL



Dieses Video zeigt den Wechsel eines ähnlichen Autoteils an einem anderen Fahrzeug

Wichtig!

Dieser Ablauf des Austauschs kann für folgende Fahrzeuge benutzt werden:
TOYOTA Altezza (_E1_) 2.0 VVTi

Die Schritte können je nach Fahrzeugdesign leicht variieren.

Diese Anleitung wurde erstellt auf der Grundlage des Wechsels eines ähnlichen Autoteils für: TOYOTA PRIUS Liftback (NHW20_) 1.5 Hybrid (NHW2_)

**AUSTAUSCH: ZÜNDKERZEN – TOYOTA ALTEZZA
(_E1_). LISTE DER WERKZEUGE, DIE SIE BENÖTIGEN:**



- WD-40-Spray
- Hochtemperatur-Zündkerzenfett
- Steckschlüssel-Einsatz Nr. 10
- Steckschlüssel-Einsatz Nr. 14
- Zündkerzennuss Nr. 16
- Ratschenschlüssel
- Drehmomentschlüssel
- Lösehebel
- Kotflügelschoner

Werkzeuge kaufen

Austausch: Zündkerzen – TOYOTA Altezza (_E1_). Tipp von AUTODOC-Experten:

- Der Austauschprozess ist für alle Zündkerzen identisch.
- Alle Arbeiten sollten bei abgestelltem Motor ausgeführt werden.

AUSTAUSCH: ZÜNDKERZEN – TOYOTA ALTEZZA (_E1_). FÜHREN SIE DIE FOLGENDEN SCHRITTE DURCH:

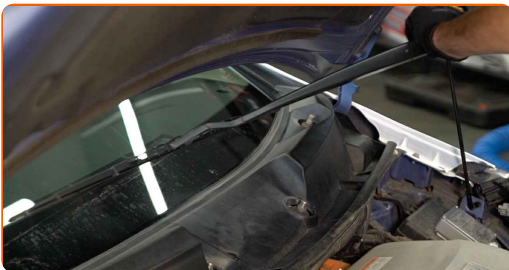
1 Öffnen Sie die Motorhaube.

2 Verwenden Sie eine Kotflügel-Schutzabdeckung, um Schäden an der Lackierung und den Kunststoffteilen des Autos zu verhindern.

3 Lösen Sie die Befestigungen der Frontscheibenwischerarme. Verwenden Sie Stecknuss Nr. 14. Verwenden Sie einen Ratschenschlüssel.



4 Entfernen Sie die Wischerarme.



5

Entfernen Sie die Wischerarm-Abdeckungen. Verwenden Sie einen Lösehebel, um die Clips zu entfernen.



6

Behandeln Sie die Befestigungen des Wischergestänges. Benutzen Sie WD-40-Spray.



7

Lösen Sie den Steckverbinder des Scheibenwischermotors.



8

Schrauben Sie die Befestigungen der Scheibenwischerverkleidung ab. Verwenden Sie Stecknuss Nr. 10. Verwenden Sie einen Ratschenschlüssel.



- 9** Schrauben Sie die Befestigungen des Sicherungskastens ab. Verwenden Sie Stecknuss Nr. 10. Verwenden Sie einen Ratschenschlüssel.



- 10** Entfernen Sie die Verkleidung, die mit dem Wischergestänge verbunden ist.



- 11** Reinigen Sie die Zündspulen.



- 12** Schrauben Sie die Befestigungsschrauben der Zündspulen ab. Verwenden Sie Stecknuss Nr. 10. Verwenden Sie einen Ratschenschlüssel.



- 13** Nehmen Sie die Zündspulen aus den Zündkerzenbohrungen.



Austausch: Zündkerzen – TOYOTA Altezza (_E1_). AUTODOC empfiehlt:

- Denken Sie an die Abfolge der Schritte zum Ausbau der Zündspule.

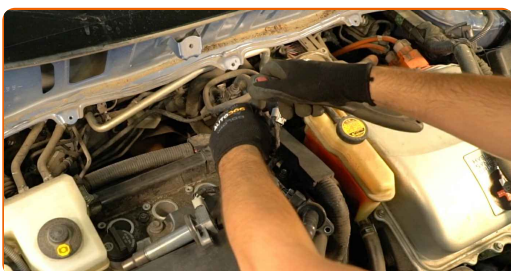
14

Entfernen Sie Schmutz, Staub und Ablagerungen von den Zündkerzenbohrung.



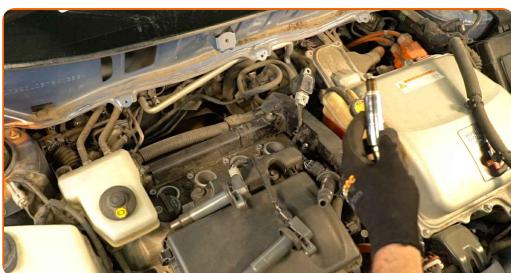
15

Schrauben Sie die Zündkerzen heraus. Verwenden Sie die Zündkerzennuss # 16. Verwenden Sie einen Ratschenschlüssel.



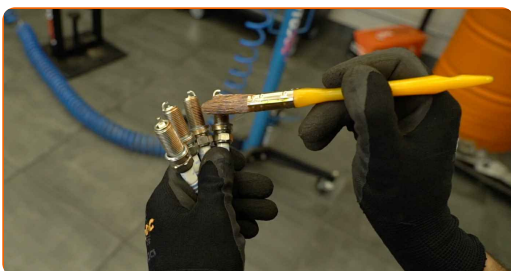
16

Nehmen Sie die Zündkerzen heraus.



17

Tragen Sie eine dünne Schicht eines speziellen Hochtemperatur-Anti-Seize-Schmiermittels auf das Gewinde der neuen Zündkerzen auf.



18

Bauen Sie die neuen Zündkerzen in deren Montagebohrungen ein. Verwenden Sie die Zündkerzennuss # 16.



19

Schrauben Sie die neuen Zündkerzen an und ziehen Sie diese fest. Verwenden Sie die Zündkerzennuss # 16. Verwenden Sie einen Drehmomentschlüssel. Ziehen Sie ihn mit 18 Nm Drehmoment fest.

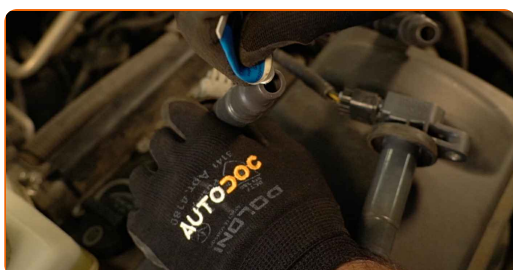


Austausch: Zündkerzen – TOYOTA Altezza (_E1_). Fachleute empfehlen:

- Ziehen Sie die Kerzen nicht mit übermässiger Kraft an. Überschreitungen des Anzugsmoments können den Gewindeanschluss beschädigen.
- Seien Sie vorsichtig, wenn Sie mit einem Zündkerzenschlüssel arbeiten. Die Schrägstellung kann zu Schäden an der Gewindeverbindung führen.

20

Behandeln Sie die Enden der Zündspule. Benutzen Sie ein Hochtemperaturzündkerzenfett.



- 21** Bringen Sie die Zündspulen an den Zündkerzenbohrungen an. Stellen Sie sicher, dass Sie dabei das Klicken hören, welches entsteht, wenn sich diese in der korrekten Position befindet.



AUTODOC empfiehlt:

- Austausch: Zündkerzen – TOYOTA Altezza (_E1_). Befolgen Sie die Montageschritte.

- 22** Ziehen Sie die Befestigungen der Zündspulen fest. Verwenden Sie Stecknuss Nr. 10. Verwenden Sie einen Ratschenschlüssel.



- 23** Bauen Sie die Verkleidung zusammen mit dem Wischergestänge verbunden ein.



24

Schrauben Sie die Befestigungen der Scheibenwischerverkleidung ein. Verwenden Sie Stecknuss Nr. 10. Verwenden Sie einen Ratschenschlüssel.



25

Schrauben Sie die Befestigungen des Sicherungskastens ein. Verwenden Sie Stecknuss Nr. 10. Verwenden Sie einen Ratschenschlüssel.



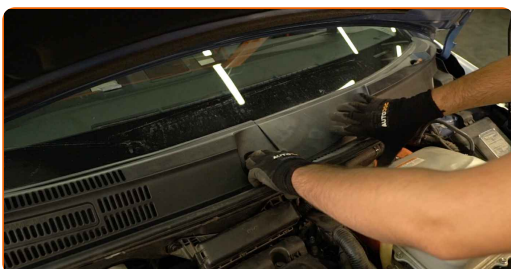
26

Verbinden Sie den Steckverbinder des Scheibenwischermotors.



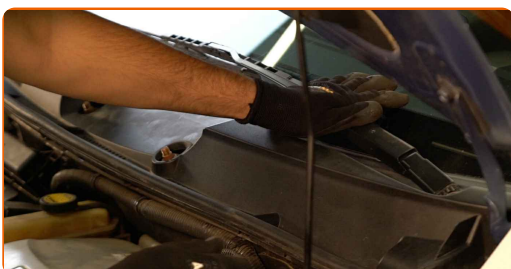
27

Bringen Sie die Wischerarm-Abdeckungen an.



28

Bringen Sie die Scheibenwischer wieder an.



Austausch: Zündkerzen – TOYOTA Altezza (_E1_). Tipp:

- Stellen Sie sicher, dass Sie die beiden Wischerarme der Fahrer- und der Beifahrerseite nicht vertauschen.

29

Ziehen Sie die Befestigungen der Wischerarme fest. Verwenden Sie Stecknuss Nr. 14. Verwenden Sie einen Drehmomentschlüssel. Ziehen Sie ihn mit 21 Nm Drehmoment fest.

**30**

Lassen Sie den Motor ein paar Minuten laufen. Dies ist notwendig, um sicherzustellen, dass die Komponente ordnungsgemäß funktioniert.

31

Den Motor abstellen.

32

Entfernen Sie die Kotflügel-Abdeckung.

33

Schließen Sie die Haube.

GUT GEMACHT!

[WEITERE TUTORIALS ANSEHEN](#)

AUTODOC – TOP QUALITÄT UND PREISWERTE AUTOTEILE ONLINE

MOBILE AUTODOC APP: TOLLE ANGEBOTE UND BEQUEMES EINKAUFEN



+ AUTODOC

GET IT ON
Google Play

Download on the
App Store

Download

EINE GROSSE AUSWAHL AN ERSATZTEILEN FÜR IHR AUTO

ZÜNDKERZEN: EINE GROSSE AUSWAHL

ⓘ HAFTUNGSAUSSCHLUSS:

Das Dokument beinhaltet nur allgemeine Empfehlungen die hilfreich für Sie sein können, wenn Sie Reparatur- oder Ersatzmaßnahmen durchführen. AUTODOC haftet nicht für Verluste, Verletzungen, Schäden am Eigentum, die während des Reparatur- oder Ersatzprozesses durch eine fehlerhafte Anwendung oder eine Fehlinterpretation der bereitgestellten Informationen auftreten.

AUTODOC haftet nicht für irgendwelche möglichen Fehler und Unsicherheiten dieser Anleitung. Die Informationen werden nur für informative Zwecke bereitgestellt und können Anweisungen von einem Spezialisten nicht ersetzen.

AUTODOC haftet nicht für die falsche oder gefährliche Verwendung von Geräten, Werkzeugen und Autoteilen. AUTODOC empfiehlt dringend, vorsichtig zu sein und die Sicherheitsregeln zu beachten, wenn Sie die Reparatur oder Ersatzmaßnahmen durchführen. Denken Sie daran: Die Verwendung von Autoteilen minderwertiger Qualität wird nicht garantieren, dass Sie das richtige Level an Verkehrssicherheit erreichen.

© Copyright 2023 – Alle Inhalte, insbesondere Texte, Fotografien und Grafiken sind urheberrechtlich geschützt. Alle Rechte, einschließlich der Vervielfältigung, Veröffentlichung, Bearbeitung und Übersetzung, bleiben vorbehalten, AUTODOC SE.