



Wie **SEAT Toledo III**  
**(5P2)** Nebelscheinwerfer  
wechseln - Schritt für  
Schritt Anleitung

## ÄHNLICHES VIDEO-TUTORIAL



Dieses Video zeigt den Wechsel eines ähnlichen Autoteils an einem anderen Fahrzeug

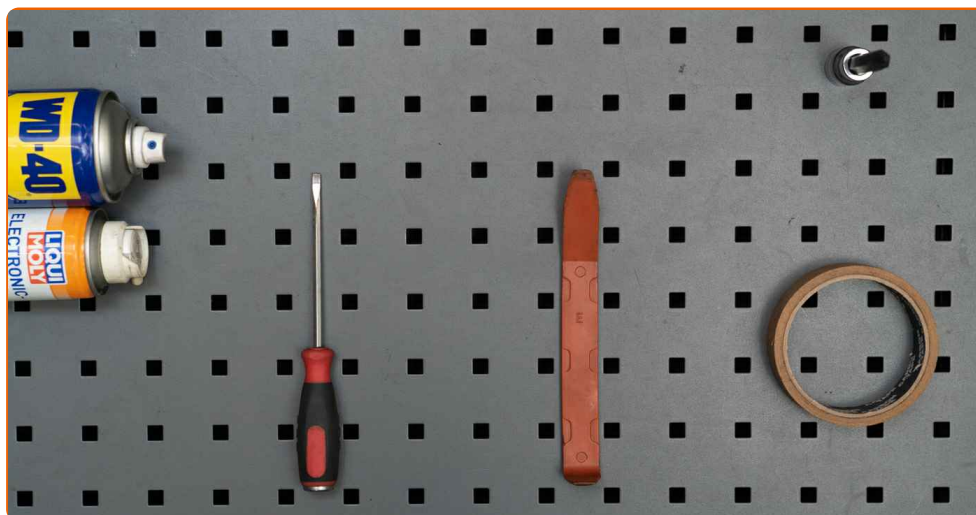
### ⓘ Wichtig!

Dieser Ablauf des Austauschs kann für folgende Fahrzeuge benutzt werden:  
SEAT Toledo III (5P2) 1.6, SEAT Toledo III (5P2) 2.0 FSI, SEAT Toledo III (5P2) 1.9 TDI,  
SEAT Toledo III (5P2) 2.0 TDI 16V, SEAT Toledo III (5P2) 1.8 TFSI, SEAT Toledo III  
(5P2) 2.0 TDI, SEAT Toledo III (5P2) 2.0 TFSI, SEAT Toledo III (5P2) 1.4 16V

Die Schritte können je nach Fahrzeugdesign leicht variieren.

Diese Anleitung wurde erstellt auf der Grundlage des Wechsels eines ähnlichen Autoteils für: SEAT Leon II Schrägheck (1P1) 2.0 FSI

AUSTAUSCH: NEBELSCHEINWERFER – SEAT TOLEDO III (5P2). WERKZEUGE, DIE SIE BENÖTIGEN:



- WD-40-Spray
- Elektronikspray
- Torx-Bit T20
- Phillips-schraubendreher
- Zierleistenkeil
- Malerband

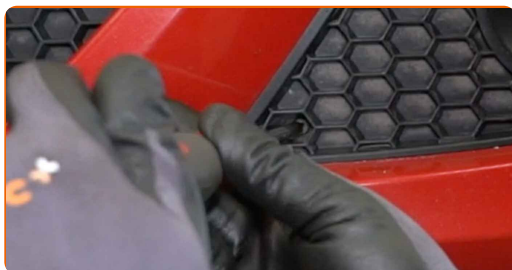
**Werkzeuge kaufen**

Austausch: Nebelscheinwerfer – SEAT Toledo III (5P2). AUTODOC-Experten empfehlen:

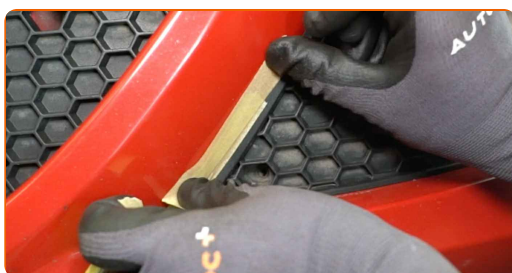
- Die Vorgehensweise für den Austausch der Nebelscheinwerfer auf der linken und rechten Seite ist identisch.
- Bitte beachten Sie: alle Arbeiten am Auto – SEAT Toledo III (5P2) – sollten bei ausgeschaltetem Motor durchgeführt werden.

## FÜHREN SIE DEN WECHSEL IN DER FOLGENDEN REIHENFOLGE DURCH:

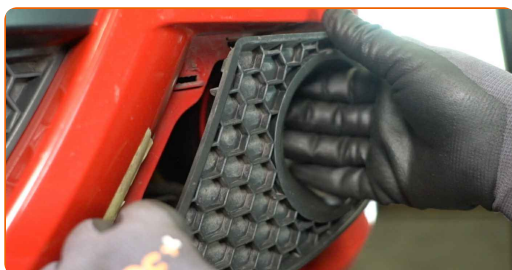
- 1** Schrauben Sie die Befestigung des Schutzgitters des Nebelscheinwerfers ab. Verwenden Sie einen Kreuzschlitzschraubendreher.



- 2** Verwenden Sie das Malerband, um zu verhindern, dass lackierte oder aus Kunststoff bestehende Teile des Autos beschädigt werden.



- 3** Entfernen Sie das Schutzgitter des Nebelscheinwerfers. Verwenden Sie einen Zierleistenkeil.



4

Behandeln Sie die Befestigungen des Nebelscheinwerfers. Benutzen Sie WD-40-Spray.



5

Schrauben Sie die Befestigungen des Nebelscheinwerfers ab. Verwenden Sie den Torx T20.



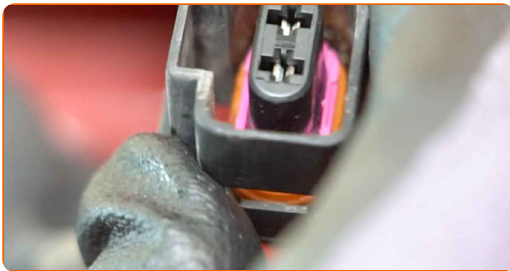
6

Entfernen Sie den Nebelscheinwerfer.



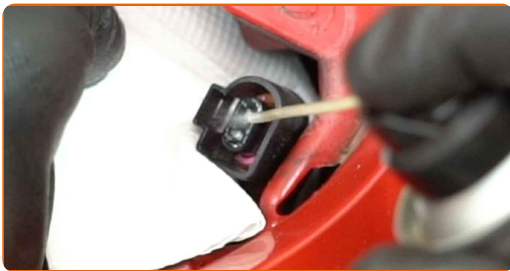
7

Trennen Sie die Steckverbindung des Nebelscheinwerfers.



8

Behandeln Sie die Steckverbindung des Nebelscheinwerfers. Verwenden Sie dielektrisches Fett.



9 Befestigen Sie die Steckverbindung des Nebelscheinwerfers.



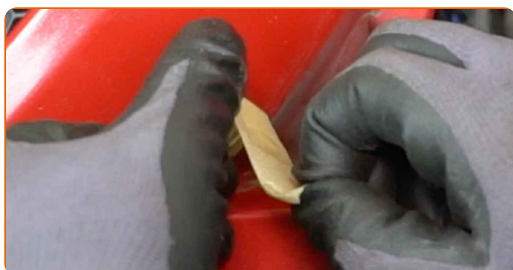
10 Installieren Sie den Nebelscheinwerfer.



11 Schrauben Sie die Befestigungen des Nebelscheinwerfers an. Verwenden Sie den Torx T20.



12 Entfernen Sie das Malerband.

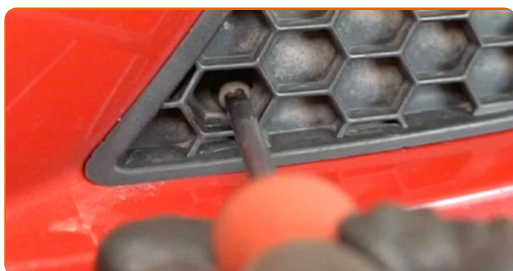


13 Installieren Sie das Schutzgitter des Nebelscheinwerfers.



14

Schrauben Sie die Befestigung des Schutzgitters des Nebelscheinwerfers an. Verwenden Sie einen Kreuzschlitzschraubendreher.



**GUT GEMACHT!** 

[WEITERE TUTORIALS ANSEHEN](#)



## AUTODOC – TOP QUALITÄT UND PREISWERTE AUTOTEILE ONLINE

MOBILE AUTODOC APP: TOLLE ANGEBOTE UND BEQUEMES  
EINKAUFEN

**EINE GROSSE AUSWAHL AN ERSATZTEILEN FÜR IHR AUTO**

**NEBELSCHEINWERFER: EINE GROSSE AUSWAHL**

### **ⓘ HAFTUNGSAUSSCHLUSS:**

Das Dokument beinhaltet nur allgemeine Empfehlungen die hilfreich für Sie sein können, wenn Sie Reparatur- oder Ersatzmaßnahmen durchführen. AUTODOC haftet nicht für Verluste, Verletzungen, Schäden am Eigentum, die während des Reparatur- oder Ersatzprozesses durch eine fehlerhafte Anwendung oder eine Fehlinterpretation der bereitgestellten Informationen auftreten.

AUTODOC haftet nicht für irgendwelche möglichen Fehler und Unsicherheiten dieser Anleitung. Die Informationen werden nur für informative Zwecke bereitgestellt und können Anweisungen von einem Spezialisten nicht ersetzen.

AUTODOC haftet nicht für die falsche oder gefährliche Verwendung von Geräten, Werkzeugen und Autoteilen. AUTODOC empfiehlt dringend, vorsichtig zu sein und die Sicherheitsregeln zu beachten, wenn Sie die Reparatur oder Ersatzmaßnahmen durchführen. Denken Sie daran: Die Verwendung von Autoteilen minderwertiger Qualität wird nicht garantieren, dass Sie das richtige Level an Verkehrssicherheit erreichen.

© Copyright 2022 – Alle Inhalte, insbesondere Texte, Fotografien und Grafiken sind urheberrechtlich geschützt. Alle Rechte, einschließlich der Vervielfältigung, Veröffentlichung, Bearbeitung und Übersetzung, bleiben vorbehalten, AUTODOC GmbH.