



Wie **SEAT Leon**
Schrägheck (1M1)
Thermostat wechseln -
Schritt für Schritt
Anleitung

ÄHNLICHES VIDEO-TUTORIAL



Dieses Video zeigt den Wechsel eines ähnlichen Autoteils an einem anderen Fahrzeug

Wichtig!

Dieser Ablauf des Austauschs kann für folgende Fahrzeuge benutzt werden:
SEAT Leon Schrägheck (1M1) 1.6, SEAT Leon Schrägheck (1M1) 1.8 20V, SEAT Leon Schrägheck (1M1) 1.8 20V T, SEAT Leon Schrägheck (1M1) 1.8 20V T 4, SEAT Leon Schrägheck (1M1) 1.8 T Cupra R

Die Schritte können je nach Fahrzeugdesign leicht variieren.

Diese Anleitung wurde erstellt auf der Grundlage des Wechsels eines ähnlichen Autoteils für: AUDI A4 Limousine (8D2, B5) 1.6

**AUSTAUSCH: THERMOSTAT – SEAT LEON
SCHRÄGHECK (1M1). WERKZEUGE, DIE SIE EVENTUELL
BENÖTIGEN:**



- Drahtbürste
- Allzweck-Reinigungsspray
- Elektronikspray
- Dichtstoff
- Drehmomentschlüssel
- Ring-Gabelschlüssel Nr. 10
- Ring-Gabelschlüssel Nr. 13
- Ring-Gabelschlüssel Nr. 17
- Ring-Gabelschlüssel Nr. 46
- Steckschlüssel-Einsatz Nr. 10
- Steckschlüssel-Einsatz Nr. 13
- Sechskant-Bit Nr. H5
- Sechskant-Bit Nr. H8
- Ratschenschlüssel
- Trichter
- Flüssigkeitsbehälter
- Kneifzange
- Kotflügelschoner

Werkzeuge kaufen

Austausch: Thermostat – SEAT Leon Schrägheck (1M1). AUTODOC-Experten empfehlen:

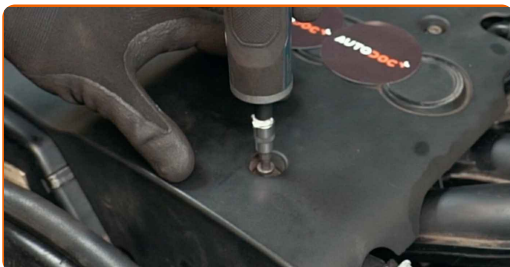
- Überprüfen Sie den Zustand des Kühlmittels jedes Mal, wenn Sie den Thermostat austauschen. Wechseln Sie das Kühlmittel, falls erforderlich.
- Alle Arbeiten sollten bei abgestelltem Motor ausgeführt werden.

FÜHREN SIE DEN WECHSEL IN DER FOLGENDEN REIHENFOLGE DURCH:

1 Öffnen Sie die Haube.

2 Verwenden Sie eine Kotflügel-Schutzabdeckung, um Schäden an der Lackierung und den Kunststoffteilen des Autos zu verhindern.

3 Schrauben Sie das Verbindungsteil der Motorhaube ab. Verwenden Sie Inbusschlüssel Nr. H5. Verwenden Sie einen Ratschenschlüssel.



4 Entfernen Sie die Motorabdeckung.



AUTODOC empfiehlt:

- Austausch: Thermostat – SEAT Leon Schrägheck (1M1). Wenden Sie bei der Demontage des Teils keine übermäßige Kraft an, da es dadurch beschädigt werden könnte.

5

Schrauben Sie den Deckel des Kühlmittelbehälters ab.



6

Bereiten Sie einen Behälter für Flüssigkeiten vor.



7

Reinigen Sie den Kühlmittelschlauch. Verwenden Sie Allzweckreinigungsspray.



8

Trennen Sie die Halteklammer der Kühlmittleitung.



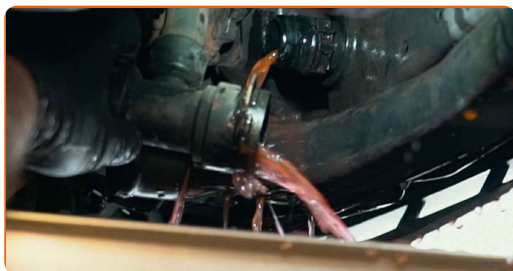
9 Lösen Sie den Kühlmittelschlauch.



Austausch: Thermostat – SEAT Leon Schrägheck (1M1). Fachleute empfehlen:

- Achtung! Aus den Kühlmittleitungen und dem Thermostatgehäuse kann Kühlmittel austreten.

10 Lassen Sie das Kühlmittel aus dem Motor ab.



Austausch: Thermostat – SEAT Leon Schrägheck (1M1). Tipp:

- Vorsicht! Das Kühlmittel kann sehr heiß sein.
- Tragen Sie Handschuhe um Kontakt mit heißen Flüssigkeiten zu verhindern.
- Alle Arbeiten sollten bei abgestelltem Motor ausgeführt werden.
- Warten Sie, bis das Kühlmittel vollständig aus dem Abflussloch abgeflossen ist.

11

Reinigen Sie den Kühlmittelschlauch. Verwenden Sie Allzweckreinigungsspray.



12

Bringen Sie den Kühlmittelschlauch an.



13

Bringen Sie die Halteklammer der Kühlmittleitung an.

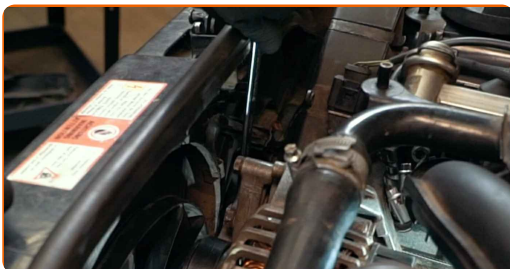
14

Reinigen Sie den Kühlmittelschlauch. Verwenden Sie Allzweckreinigungsspray.



15

Ziehen Sie die Spannrolle des Keilrippenriemens beiseite. Verwenden Sie Ring-Gabelschlüssel Nr. 17.



16

Entfernen Sie den Keilrippenriemen.



Austausch: Thermostat – SEAT Leon Schrägheck (1M1). Tipp von AUTODOC:

- Überprüfen Sie den Zustand der Spannrolle und der Umlenkrolle. Ersetzen Sie sie, falls notwendig.

17

Bringen Sie die Spannrolle zurück in ihre ursprüngliche Position.



18

Entfernen Sie den Batteriedeckel.



19

Schrauben Sie Befestigungen der Auto-Batterieklemmen heraus. Verwenden Sie Ring-Gabelschlüssel Nr. 10.



20 Entfernen Sie die Batterieklemmen.



21 Lockern Sie die Befestigungen der Lichtmaschine. Verwenden Sie Inbusschlüssel Nr. H8.



22 Schrauben Sie die Befestigung der Viskokupplung auf. Verwenden Sie Ring-Gabelschlüssel Nr. 46. Verwenden Sie Inbusschlüssel Nr. H8.



23 Lockern Sie die Befestigungen der Lichtmaschine. Verwenden Sie Inbusschlüssel Nr. H8.



24 Entfernen Sie die Lichtmaschine.



25 Trennen Sie den Verbindungsstecker der Lichtmaschine.



26 Schrauben Sie die Befestigung des Lichtmaschinenstromkabels ab. Verwenden Sie Ring-Gabelschlüssel Nr. 13.



27 Reinigen Sie das Thermostatgehäuse. Verwenden Sie Allzweckreinigungsspray.



28 Schrauben Sie die Befestigungselemente des Thermostatgehäuses ab. Verwenden Sie Stecknuss Nr. 10. Verwenden Sie einen Ratschenschlüssel.



29 Entfernen Sie das Thermostatgehäuse.



AUTODOC empfiehlt:

- Austausch: Thermostat – SEAT Leon Schrägheck (1M1). Wenden Sie bei der Demontage des Teils keine übermäßige Kraft an, da es dadurch beschädigt werden könnte.

30

Entfernen Sie den Thermostat. Verwenden Sie eine Kneifzange.

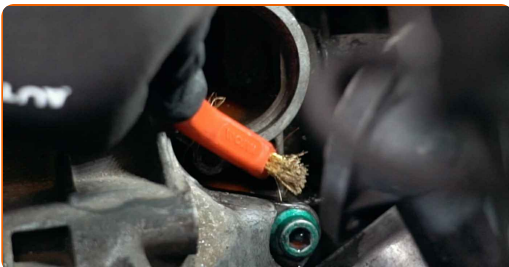


Austausch: Thermostat – SEAT Leon Schrägheck (1M1). Tipp:

- Wenden Sie bei der Entfernung des Teils keine übermäßige Kraft an, da Sie es sonst beschädigen könnten.
- Achtung! Aus den Kühlmittleitungen und dem Thermostatgehäuse kann Kühlmittel austreten.

31

Reinigen Sie den Montagesitz des Thermostatgehäuses. Benutzen Sie eine Drahtbürste. Verwenden Sie Allzweckreinigungsspray.



32

Bauen Sie einen neuen Thermostat ein.

AUTODOC empfiehlt:

- Austausch: Thermostat – SEAT Leon Schrägheck (1M1). Wenden Sie bei der Montage keine übermäßige Kraft an. Dies kann das Teil beschädigen.

33

Behandeln Sie das Thermostatgehäuse. Verwenden Sie ein Dichtmittel.



34

Bauen Sie das Thermostatgehäuse ein.

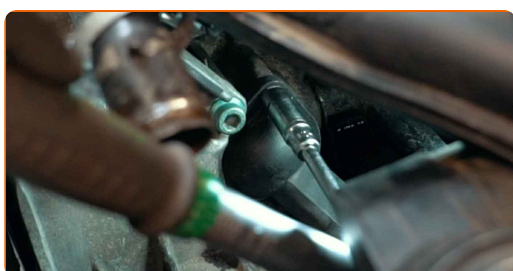


Austausch: Thermostat – SEAT Leon Schrägheck (1M1). Tipp von AUTODOC:

- Wenden Sie bei der Montage nicht zu viel Kraft an, um das Teil nicht zu beschädigen.

35

Schrauben Sie die Befestigungselemente des Thermostatgehäuses fest. Verwenden Sie Stecknuss Nr. 10. Verwenden Sie einen Drehmomentschlüssel. Ziehen Sie ihn mit 6 Nm Drehmoment fest.



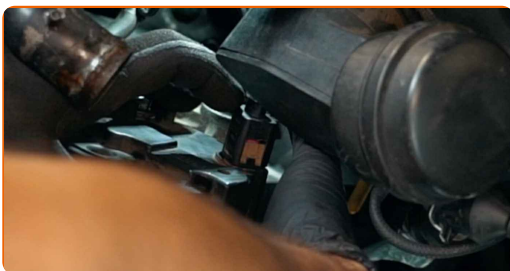
36

Schrauben Sie die Befestigung des Lichtmaschinenstromkabels fest. Verwenden Sie Stecknuss Nr. 13. Verwenden Sie einen Drehmomentschlüssel. Ziehen Sie ihn mit 5 Nm Drehmoment fest.



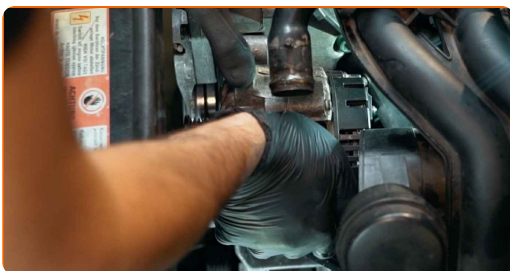
37

Bringen Sie den Verbindungsstecker der Lichtmaschine an.



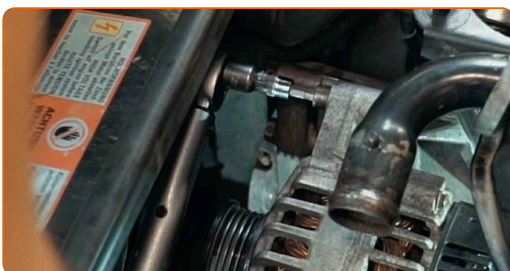
38

Bauen Sie die Lichtmaschine ein.



39

Schrauben Sie die Befestigungen der Lichtmaschine fest. Verwenden Sie Inbusschlüssel Nr. H8. Verwenden Sie einen Drehmomentschlüssel. Ziehen Sie ihn mit 8 Nm Drehmoment fest.



- 40** Ziehen Sie die Befestigung der Viskokupplung fest. Verwenden Sie Ring-Gabelschlüssel Nr. 46. Verwenden Sie Inbusschlüssel Nr. H8. Verwenden Sie einen Drehmomentschlüssel. Ziehen Sie ihn mit 24 Nm Drehmoment fest.



- 41** Ziehen Sie die Spannrolle des Keilrippenriemens beiseite. Verwenden Sie Ring-Gabelschlüssel Nr. 17.



- 42** Bringen Sie den Keilrippenriemen an.

Austausch: Thermostat – SEAT Leon Schrägheck (1M1). AUTODOC-Experten empfehlen:

- Überprüfen Sie den Zustand der Spannrolle und der Umlenkrolle. Ersetzen Sie sie, falls notwendig.

- 43** Bringen Sie die Spannrolle zurück in ihre ursprüngliche Position.



44

Entfernen Sie den Deckel des Kühlmittelbehälters.



45

Setzen Sie den Trichter ein.



46

Gießen Sie Kühlmittel in den Kühlmittelbehälter.



Austausch: Thermostat – SEAT Leon Schrägheck (1M1). AUTODOC empfiehlt:

- Verwenden Sie nur vom Hersteller empfohlenes Kühlmittel.
- Der Kühlmittelstand sollte bei der MAX-Markierung liegen.
- Warten Sie, bis die Luft aus dem System ist.

47

Bringen Sie die Klemmen an der Batterie an.



Austausch: Thermostat – SEAT Leon Schrägheck (1M1). Tipp von AUTODOC:

- Seien Sie vorsichtig! Verwechseln Sie nicht die Plus- und Minusklemmen der Auto-Batterie.

48

Schrauben Sie die Befestigungen der Batterieklemmen ein. Verwenden Sie Ring-Gabelschlüssel Nr. 10.



49

Behandeln Sie die Polklemmen der Batterie. Verwenden Sie dielektrisches Fett.



50 Bauen Sie den Batteriedeckel ein.



51 Lassen Sie den Motor ein paar Minuten laufen. Dies sollte geschehen, um übriggebliebene Luft aus dem Kühlsystem zu entfernen und zu überprüfen, ob alle Komponenten richtig funktionieren.

52 Den Motor abstellen.

53 Setzen Sie den Deckel des Kühlmittelbehälters auf.



54 Schrauben Sie den Deckel des Kühlmittelbehälters auf.



55 Bauen Sie die Motorabdeckung ein und sichern Sie diese.



AUTODOC empfiehlt:

- Austausch: Thermostat – SEAT Leon Schrägheck (1M1). Wenden Sie bei der Montage keine übermäßige Kraft an. Dies kann das Teil beschädigen.

- 56** Schrauben Sie die Verbindungselemente der Motorhaube ein. Verwenden Sie Inbusschlüssel Nr. H5. Verwenden Sie einen Ratschenschlüssel.



- 57** Prüfen Sie den Kühlmittelstand. Falls nötig, füllen Sie auf das erforderliche Niveau auf.

- 58** Entfernen Sie die Kotflügel-Abdeckung.

- 59** Schließen Sie die Haube.

GUT GEMACHT! 

WEITERE TUTORIALS ANSEHEN

AUTODOC – TOP QUALITÄT UND PREISWERTE AUTOTEILE ONLINE

MOBILE AUTODOC APP: TOLLE ANGEBOTE UND BEQUEMES EINKAUFEN



+ AUTODOC

GET IT ON
Google Play

Download on the
App Store

Download

EINE GROSSE AUSWAHL AN ERSATZTEILEN FÜR IHR AUTO

THERMOSTAT: EINE GROSSE AUSWAHL

ⓘ HAFTUNGSAUSSCHLUSS:

Das Dokument beinhaltet nur allgemeine Empfehlungen die hilfreich für Sie sein können, wenn Sie Reparatur- oder Ersatzmaßnahmen durchführen. AUTODOC haftet nicht für Verluste, Verletzungen, Schäden am Eigentum, die während des Reparatur- oder Ersatzprozesses durch eine fehlerhafte Anwendung oder eine Fehlinterpretation der bereitgestellten Informationen auftreten.

AUTODOC haftet nicht für irgendwelche möglichen Fehler und Unsicherheiten dieser Anleitung. Die Informationen werden nur für informative Zwecke bereitgestellt und können Anweisungen von einem Spezialisten nicht ersetzen.

AUTODOC haftet nicht für die falsche oder gefährliche Verwendung von Geräten, Werkzeugen und Autoteilen. AUTODOC empfiehlt dringend, vorsichtig zu sein und die Sicherheitsregeln zu beachten, wenn Sie die Reparatur oder Ersatzmaßnahmen durchführen. Denken Sie daran: Die Verwendung von Autoteilen minderwertiger Qualität wird nicht garantieren, dass Sie das richtige Level an Verkehrssicherheit erreichen.

© Copyright 2022 – Alle Inhalte, insbesondere Texte, Fotografien und Grafiken sind urheberrechtlich geschützt. Alle Rechte, einschließlich der Vervielfältigung, Veröffentlichung, Bearbeitung und Übersetzung, bleiben vorbehalten, AUTODOC GmbH.