



Wie **SEAT Exeo**
Limousine (3R2)

Fensterheber vorne
wechseln - Schritt für
Schritt Anleitung

ÄHNLICHES VIDEO-TUTORIAL



Dieses Video zeigt den Wechsel eines ähnlichen Autoteils an einem anderen Fahrzeug

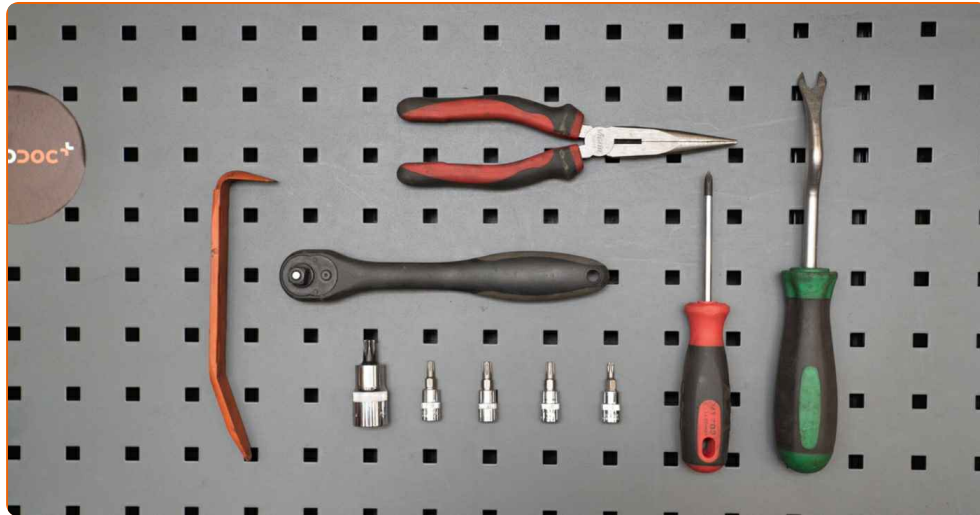
Wichtig!

Dieser Ablauf des Austauschs kann für folgende Fahrzeuge benutzt werden:
SEAT Exeo Limousine (3R2) 1.6, SEAT Exeo Limousine (3R2) 1.8 T, SEAT Exeo Limousine (3R2) 2.0 TFSI, SEAT Exeo Limousine (3R2) 2.0 TDI, SEAT Exeo Limousine (3R2) 1.8 TSI

Die Schritte können je nach Fahrzeugdesign leicht variieren.

Diese Anleitung wurde erstellt auf der Grundlage des Wechsels eines ähnlichen Autoteils für: AUDI A4 Limousine (8EC, B7) 2.0 TFSI

**AUSTAUSCH: FENSTERHEBER – SEAT EXEO
LIMOUSINE (3R2). WERKZEUGE, DIE SIE EVENTUELL
BENÖTIGEN:**



- Drehmomentschlüssel
- Steckschlüssel-Einsatz Nr. 10
- Torx-Bit T20
- Torx-Bit T25
- Torx-Bit T27
- Torx-Bit T30
- Torx-Bit T45
- Ratschenschlüssel
- Phillips-Schraubendreher
- Rundzangen
- Lösehebel
- Zierleistenkeil
- Kotflügelschoner

Werkzeuge kaufen

Austausch: Fensterheber – SEAT Exeo Limousine (3R2). AUTODOC empfiehlt:

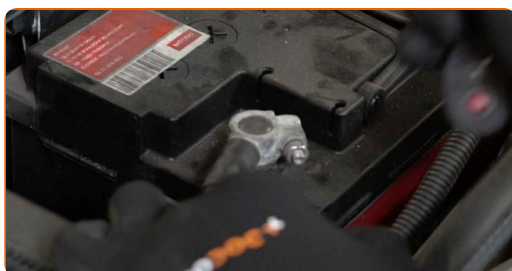
- Bitte beachten Sie: alle Arbeiten am Auto – SEAT Exeo Limousine (3R2) limousine – sollten bei ausgeschaltetem Motor durchgeführt werden.

AUSTAUSCH: FENSTERHEBER – SEAT EXEO LIMOUSINE (3R2). GEHEN SIE WIE FOLGT VOR:

1 Öffnen Sie die Haube.

2 Verwenden Sie eine Kotflügel-Schutzabdeckung, um Schäden an der Lackierung und den Kunststoffteilen des Autos zu verhindern.

3 Schrauben Sie Befestigungen der Auto-Batterieklammern heraus. Verwenden Sie Stecknuss Nr. 10. Verwenden Sie einen Ratschenschlüssel.



4 Entfernen Sie die Batterieklammern.

5 Öffnen Sie die Autotür.



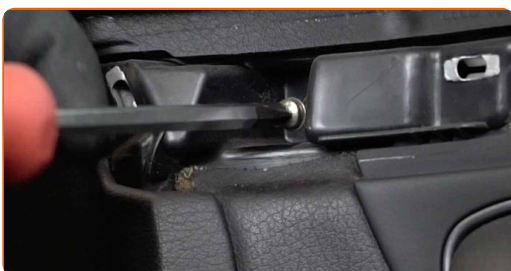
6

Entfernen Sie die Dekorleiste der Türverkleidung. Verwenden Sie einen Zierleistenkeil.



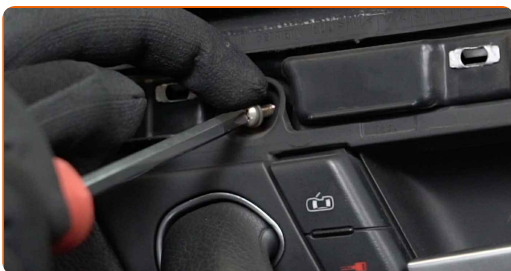
7

Schrauben Sie die oberen Befestigungen der Türverkleidung ab. Verwenden Sie einen Kreuzschlitzschraubendreher.



8

Entfernen Sie die Türgriffschraube. Verwenden Sie einen Kreuzschlitzschraubendreher.



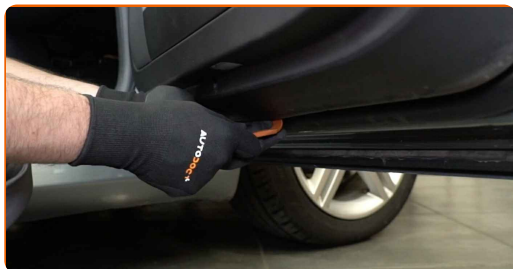
9

Schrauben Sie die unteren Befestigungen der Türverkleidung ab. Verwenden Sie einen Kreuzschlitzschraubendreher.



10

Bauen Sie die Türinnenverkleidung aus. Verwenden Sie einen Zierleistenkeil.

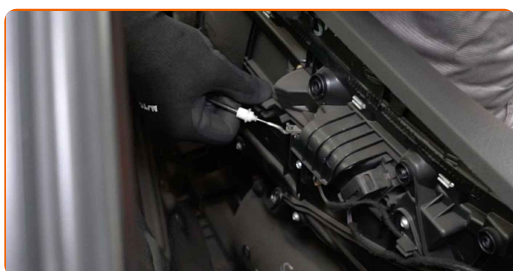


AUTODOC empfiehlt:

- Austausch: Fensterheber – SEAT Exeo Limousine (3R2). Wenden Sie bei der Demontage des Teils keine übermäßige Kraft an, da es dadurch beschädigt werden könnte.

11

Lösen Sie das Kabel des Stellmotors des Türschlosses.



12

Löse den Lautsprecheranschluss ab.



13

Lösen Sie die Steckverbinder des elektrischen Fensterhebers von der Steuereinheit. Verwenden Sie einen Zierleistenkeil.



14 Entfernen Sie die Türinnenverkleidung.



15 Lösen Sie den Steckverbinder des elektrischen Fensterhebers vom Türblech.



16 Schrauben Sie die Befestigungen des Motors des elektrischen Fensterhebers ab. Verwenden Sie den Torx T27. Verwenden Sie einen Ratschenschlüssel.



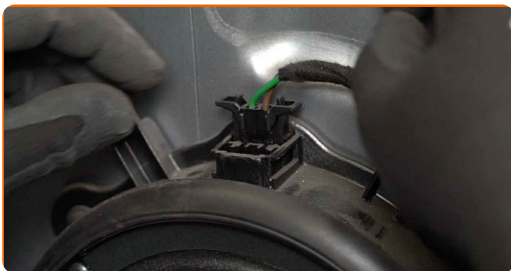
17 Entfernen Sie den Motor des elektrischen Fensterhebers.



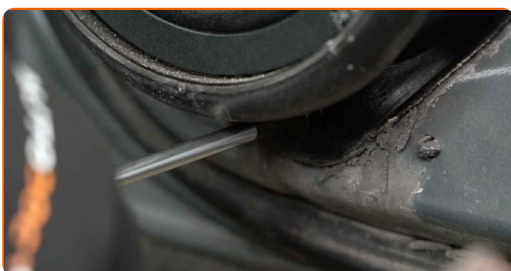
18 Lösen Sie die Schalldämmung des Türblechs.



19 Löse den Lautsprecheranschluss ab.



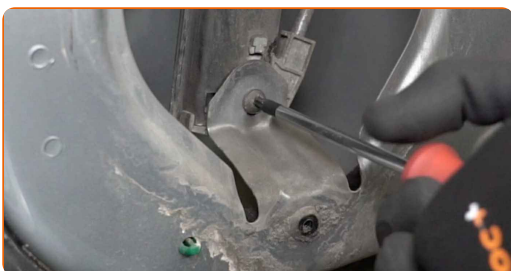
20 Schraube die Befestigungen der Lautsprecher ab. Verwenden Sie den Torx T25. Verwenden Sie einen Ratschenschlüssel.



21 Entferne die Lautsprecher.



22 Schrauben Sie die unteren Befestigungen des Fensterhebermechanismus ab. Verwenden Sie den Torx T25. Verwenden Sie einen Ratschenschlüssel.



23

Drücken Sie die Clips und lösen Sie das Ritzel des Fensterhebers. Verwenden Sie eine Rundzange.



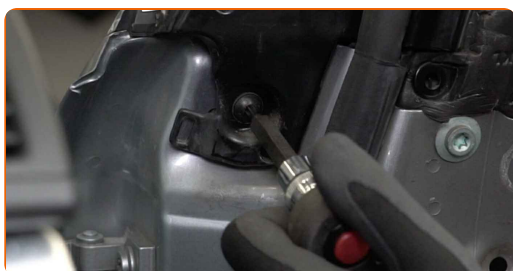
24

Lösen Sie die Dreiecksblende des Außenspiegels. Verwenden Sie einen Zierleistenkeil.



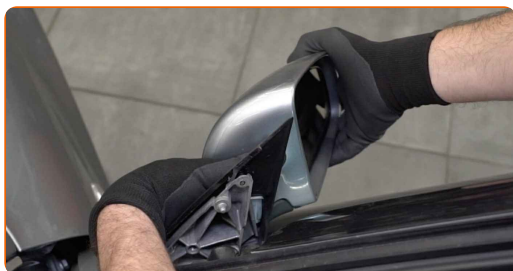
25

Entfernen Sie die Schrauben des Außenspiegels. Verwenden Sie den Torx T30. Verwenden Sie einen Ratschenschlüssel.

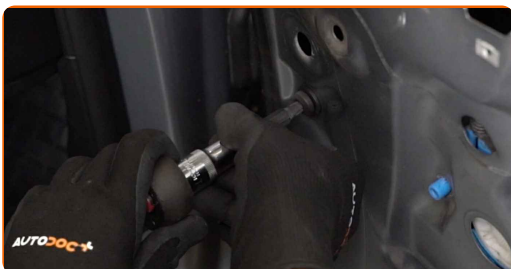


26

Entfernen Sie den Außenspiegel.



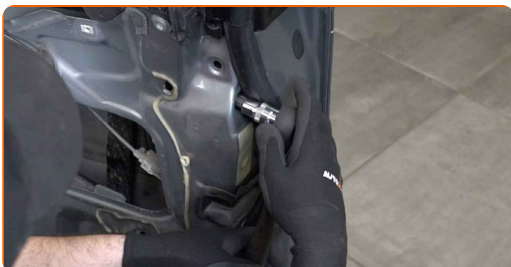
- 27** Schrauben Sie die Befestigungen des Fensterrahmens ab. Verwenden Sie den Torx T45. Verwenden Sie einen Ratschenschlüssel.



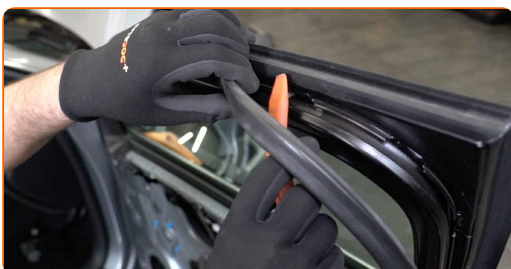
- 28** Entfernen Sie die Abdeckung der Fensterrahmenbefestigung. Verwenden Sie einen Zierleistenkeil.



- 29** Schrauben Sie die Befestigungen des Fensterrahmens ab. Verwenden Sie den Torx T45. Verwenden Sie einen Ratschenschlüssel.



- 30** Lösen Sie die Türdichtung. Verwenden Sie einen Zierleistenkeil.



31

Entfernen Sie das Glas gemeinsam mit dem Fensterrahmen.



Austausch: Fensterheber – SEAT Exeo Limousine (3R2). Tipp von AUTODOC:

- Wenden Sie bei der Entfernung des Teils keine übermäßige Kraft an, da Sie es sonst beschädigen könnten.

32

Trennen Sie die Verkabelung des Außenspiegels. Verwenden Sie einen Lösehebel, um die Clips zu entfernen.



Austausch: Fensterheber – SEAT Exeo Limousine (3R2). Tipp:

- Achtung! Beschädigen Sie die Verkabelung des Außenspiegels nicht.

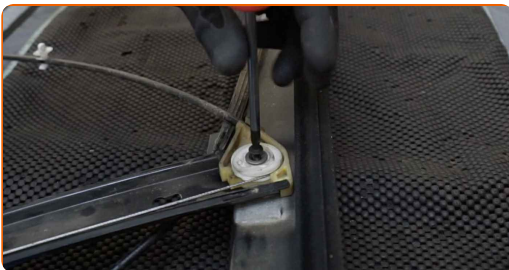
- 33** Schrauben Sie die Befestigungen des Fensterglases ab. Verwenden Sie den Torx T20. Verwenden Sie einen Ratschenschlüssel.



- 34** Drehen Sie das Ritzel des Fensterhebers. Dadurch trennen Sie das Glas vom Antrieb des Fensterhebers. Verwenden Sie eine Rundzange.



- 35** Schrauben Sie die Befestigungen des Ritzels des Fensterhebers ab. Verwenden Sie den Torx T25. Verwenden Sie einen Ratschenschlüssel.



- 36** Entfernen Sie den Fensterhebermechanismus.



37

Bauen Sie den neuen Fensterhebermechanismus ein.



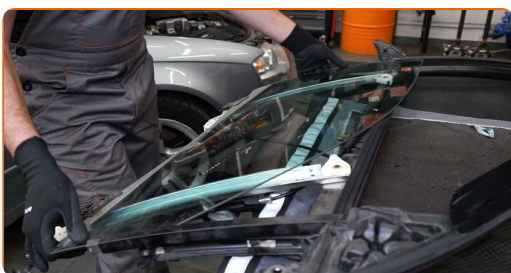
38

Schrauben Sie die Befestigungen des Ritzels des Fensterhebers ein. Verwenden Sie den Torx T25. Verwenden Sie einen Ratschenschlüssel.



39

Bauen Sie das Glas in den Fensterheberantrieb wieder ein.



AUTODOC empfiehlt:

- Austausch: Fensterheber – SEAT Exeo Limousine (3R2). Um eine Beschädigung des Teils bei der Montage zu vermeiden, wenden Sie keine übermäßige Kraft an.

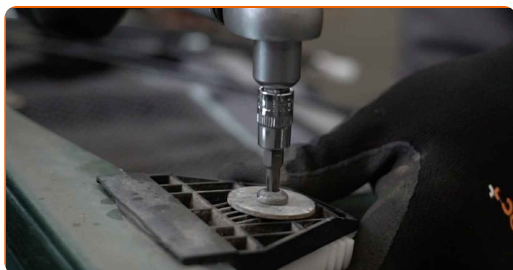
- 40** Schrauben Sie die Befestigungen des Fensterglases ein. Verwenden Sie den Torx T20. Verwenden Sie einen Ratschenschlüssel.



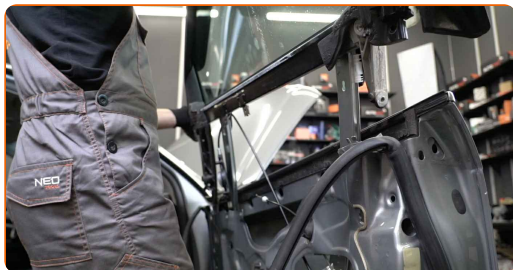
- 41** Drehen Sie das Ritzel des Fensterhebers. Dadurch bringen Sie das Glas wieder in seine Ausgangsposition. Verwenden Sie eine Rundzange.



- 42** Schrauben Sie die Befestigungen des Fensterglases fest. Verwenden Sie den Torx T20. Verwenden Sie einen Drehmomentschlüssel. Ziehen Sie ihn mit 11 Nm Drehmoment fest.

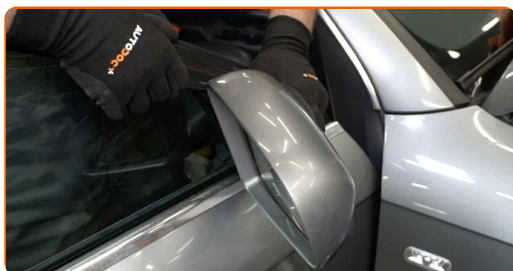


- 43** Bauen Sie das Glas gemeinsam mit dem Fensterrahmen ein.

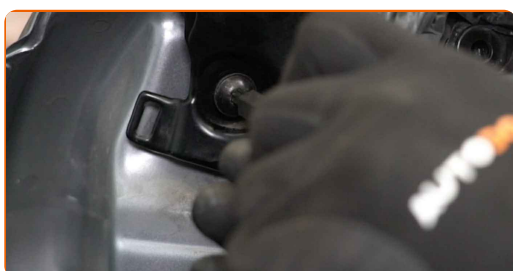


- 44** Bringen Sie die Verkabelung des Außenspiegels wieder an.

45 Bauen Sie den Außenspiegel ein.



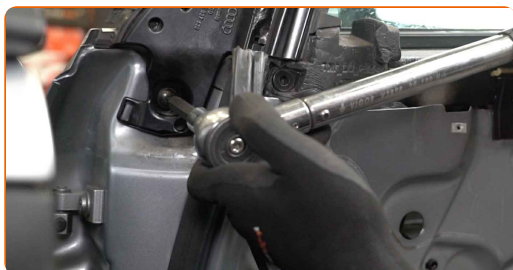
46 Schrauben Sie die Befestigung des Außenspiegels ein. Verwenden Sie den Torx T30. Verwenden Sie einen Ratschenschlüssel.



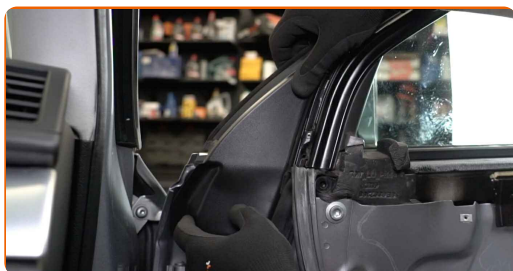
47 Schrauben Sie die Befestigungen des Fensterrahmens ein. Verwenden Sie den Torx T45. Verwenden Sie einen Ratschenschlüssel.



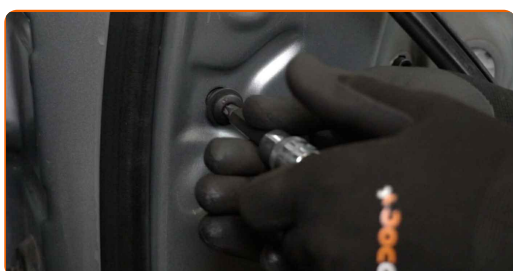
48 Ziehen Sie die Schrauben des Außenspiegels fest. Verwenden Sie den Torx T30. Verwenden Sie einen Drehmomentschlüssel. Ziehen Sie ihn mit 15 Nm Drehmoment fest.



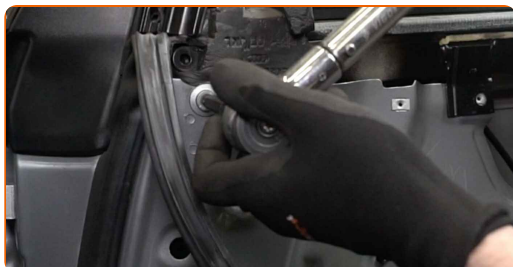
49 Bringen Sie die Dreiecksblende des Außenspiegels an.



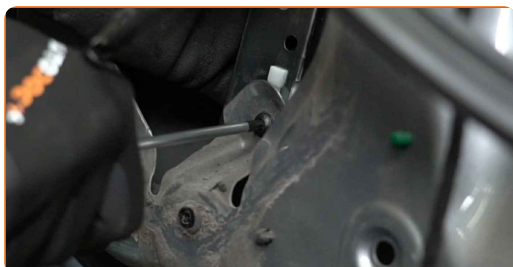
50 Schrauben Sie die Befestigungen des Fensterrahmens ein. Verwenden Sie den Torx T45. Verwenden Sie einen Ratschenschlüssel.



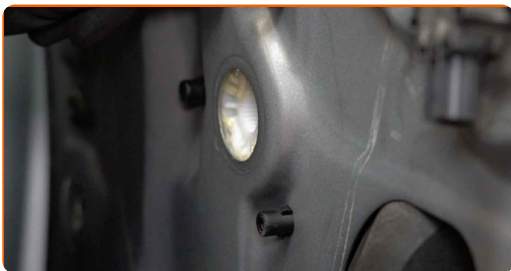
51 Schrauben Sie die Befestigungen des Fensterrahmens fest. Verwenden Sie den Torx T45. Verwenden Sie einen Drehmomentschlüssel. Ziehen Sie ihn mit 35 Nm Drehmoment fest.



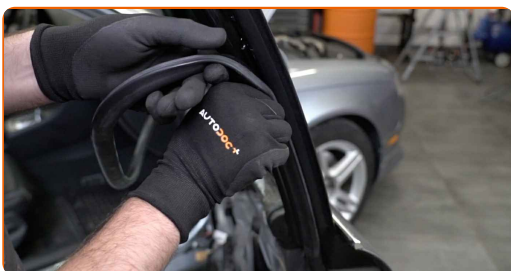
52 Schrauben Sie die unteren Befestigungen des Fensterhebermechanismus ein. Verwenden Sie den Torx T25. Verwenden Sie einen Ratschenschlüssel.



53 Bringen Sie das Ritzel des Fensterhebers an.



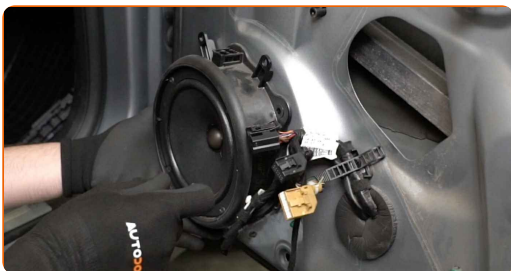
54 Bringen Sie die Türdichtung an.



55 Bauen Sie die Abdeckung der Fensterrahmenbefestigung ein.



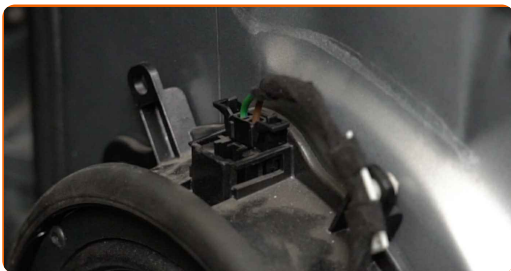
56 Baue die Lautsprecher wieder ein.



57 Schraube die Befestigungselemente der Lautsprecher ein. Verwenden Sie den Torx T25. Verwenden Sie einen Ratschenschlüssel.



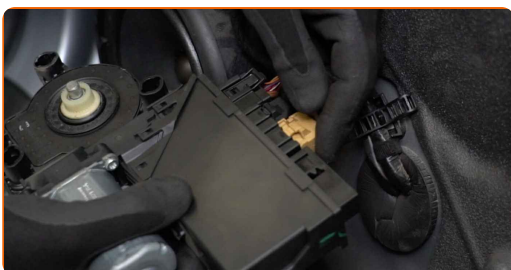
58 Verbinde den Lautsprecheranschluss.



59 Bringen Sie die Schalldämmung des Türblech an.



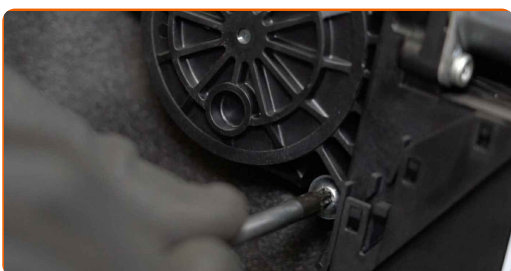
60 Bringen Sie die Steckverbinder des elektrischen Fensterhebers an der Steuereinheit an.



61 Bauen Sie den Motor des elektrischen Fensterhebers ein.



62 Schrauben Sie die Befestigungen des Motors des elektrischen Fensterhebers ein. Verwenden Sie den Torx T27. Verwenden Sie einen Ratschenschlüssel.



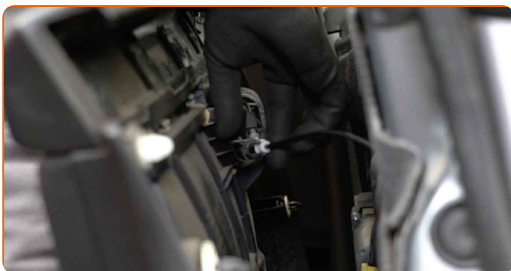
63 Bringen Sie den Steckverbinder des elektrischen Fensterhebers am Türblech an.



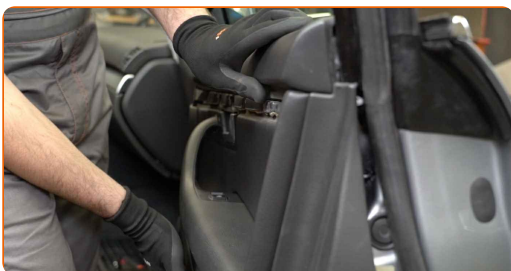
64 Verbinde den Lautsprecheranschluss.



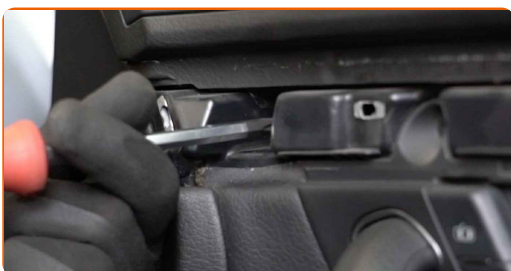
65 Bringen Sie das Kabel des Stellmotors des Türschlosses an.



66 Bauen Sie die Türinnenverkleidung wieder ein. Stellen Sie sicher, dass Sie dabei das Klicken hören, welches entsteht, wenn sich diese in der korrekten Position befindet.



67 Schrauben Sie die oberen Befestigungen der Türverkleidung ein. Verwenden Sie einen Kreuzschlitzschraubendreher.



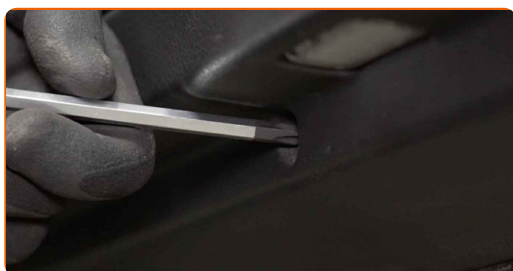
68

Schrauben Sie die Befestigung des Türgriffs ein. Verwenden Sie einen Kreuzschlitzschraubendreher.



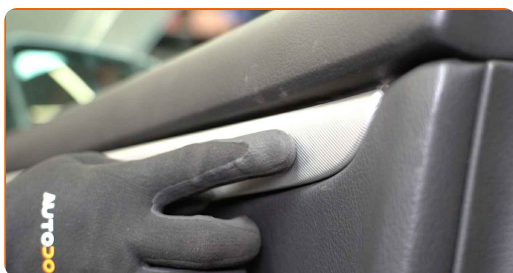
69

Schrauben Sie die unteren Befestigungen der Türverkleidung ein. Verwenden Sie einen Kreuzschlitzschraubendreher.



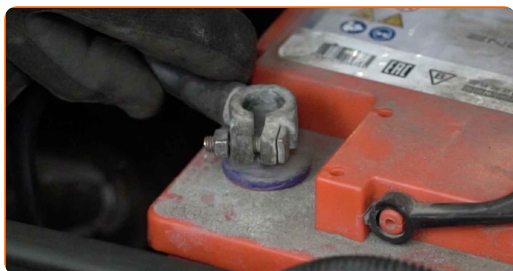
70

Bauen Sie die Dekorleiste der Türverkleidung ein.



71

Bringen Sie die Klemmen an der Batterie an.



Austausch: Fensterheber – SEAT Exeo Limousine (3R2). AUTODOC-Experten empfehlen:

- Seien Sie vorsichtig! Verwechseln Sie nicht die Plus- und Minusklemmen der Auto-Batterie.

- 72** Schrauben Sie die Befestigungen der Batterieklemmen ein. Verwenden Sie Stecknuss Nr. 10. Verwenden Sie einen Ratschenschlüssel.



- 73** Schalten Sie die Zündung ein. Dies ist notwendig, um sicherzustellen, dass die Komponente ordnungsgemäß funktioniert.

- 74** Schalten Sie die Zündung ab.

- 75** Schließen Sie die Autotür.

- 76** Entfernen Sie die Kotflügel-Abdeckung.

- 77** Schließen Sie die Haube.

GUT GEMACHT! 

WEITERE TUTORIALS ANSEHEN

AUTODOC – TOP QUALITÄT UND PREISWERTE AUTOTEILE ONLINE

MOBILE AUTODOC APP: TOLLE ANGEBOTE UND BEQUEMES EINKAUFEN



+ AUTODOC

GET IT ON
Google Play

Download on the
App Store

Download

EINE GROSSE AUSWAHL AN ERSATZTEILEN FÜR IHR AUTO

FENSTERHEBER: EINE GROSSE AUSWAHL

ⓘ HAFTUNGSAUSSCHLUSS:

Das Dokument beinhaltet nur allgemeine Empfehlungen die hilfreich für Sie sein können, wenn Sie Reparatur- oder Ersatzmaßnahmen durchführen. AUTODOC haftet nicht für Verluste, Verletzungen, Schäden am Eigentum, die während des Reparatur- oder Ersatzprozesses durch eine fehlerhafte Anwendung oder eine Fehlinterpretation der bereitgestellten Informationen auftreten.

AUTODOC haftet nicht für irgendwelche möglichen Fehler und Unsicherheiten dieser Anleitung. Die Informationen werden nur für informative Zwecke bereitgestellt und können Anweisungen von einem Spezialisten nicht ersetzen.

AUTODOC haftet nicht für die falsche oder gefährliche Verwendung von Geräten, Werkzeugen und Autoteilen. AUTODOC empfiehlt dringend, vorsichtig zu sein und die Sicherheitsregeln zu beachten, wenn Sie die Reparatur oder Ersatzmaßnahmen durchführen. Denken Sie daran: Die Verwendung von Autoteilen minderwertiger Qualität wird nicht garantieren, dass Sie das richtige Level an Verkehrssicherheit erreichen.

© Copyright 2022 – Alle Inhalte, insbesondere Texte, Fotografien und Grafiken sind urheberrechtlich geschützt. Alle Rechte, einschließlich der Vervielfältigung, Veröffentlichung, Bearbeitung und Übersetzung, bleiben vorbehalten, AUTODOC GmbH.