



Wie **SEAT AROSA (6H)**  
Stoßdämpfer hinten  
wechseln - Schritt für  
Schritt Anleitung

## ÄHNLICHES VIDEO-TUTORIAL



Dieses Video zeigt den Wechsel eines ähnlichen Autoteils an einem anderen Fahrzeug

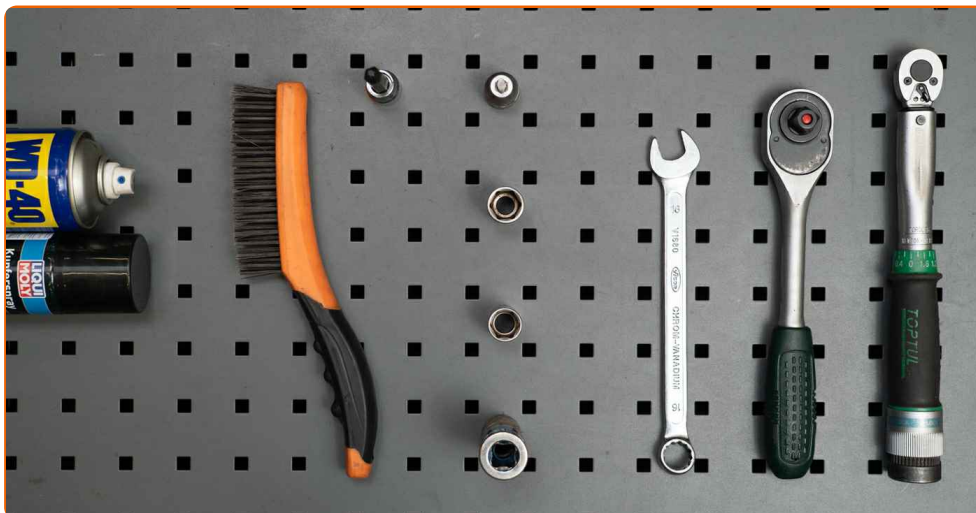
### Wichtig!

Dieser Ablauf des Austauschs kann für folgende Fahrzeuge benutzt werden:  
SEAT AROSA (6H) 1.0, SEAT AROSA (6H) 1.4, SEAT AROSA (6H) 1.7 SDI, SEAT  
AROSA (6H) 1.4 16V, SEAT AROSA (6H) 1.4 TDI

Die Schritte können je nach Fahrzeugdesign leicht variieren.

Diese Anleitung wurde erstellt auf der Grundlage des Wechsels eines ähnlichen  
Autoteils für: VW Lupo (6X1, 6E1) 1.0

**AUSTAUSCH: STOSSDÄMPFER – SEAT AROSA (6H).  
LISTE DER WERKZEUGE, DIE SIE BENÖTIGEN:**



- Drahtbürste
- WD-40-Spray
- Kupferpaste
- Drehmomentschlüssel
- Ring-Gabelschlüssel Nr. 16
- Steckschlüssel-Einsatz Nr. 16
- Steckschlüssel-Einsatz Nr. 17
- Torx-Bit T25
- Stoßdämpfer Steckschlüsseleinsatz Nr. DD6
- Impact-Nuss für Felgen Nr. 17
- Ratschenschlüssel
- Hydraulischer Getriebeheber
- Unterlegkeil

**Werkzeuge kaufen**

**Austausch: Stoßdämpfer – SEAT AROSA (6H). AUTODOC-Experten empfehlen:**

- Beide Stoßdämpfer der hinteren Aufhängung sollten gleichzeitig ausgewechselt werden.
- Der Ablauf des Austauschs ist für den linken und den rechten Stoßdämpfer der hinteren Aufhängung identisch.
- Bitte beachten Sie: alle Arbeiten am Auto – SEAT AROSA (6H) – sollten bei ausgeschaltetem Motor durchgeführt werden.

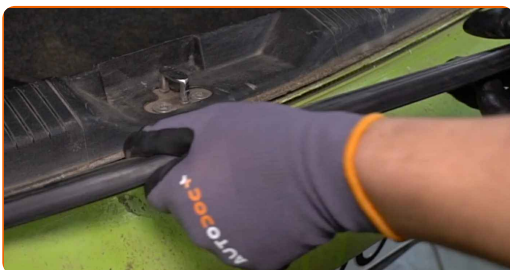
**FÜHREN SIE DEN WECHSEL IN DER FOLGENDEN REIHENFOLGE DURCH:**

**1** Öffnen Sie die Kofferraumklappe.

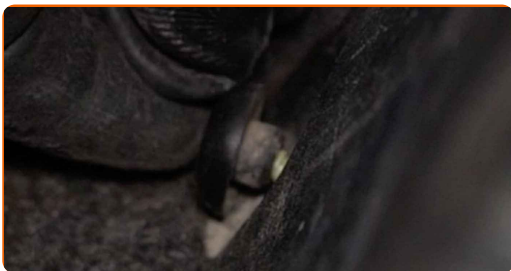
**2** Entferne die Hutablage.



**3** Entfernen Sie den Gummistreifen.



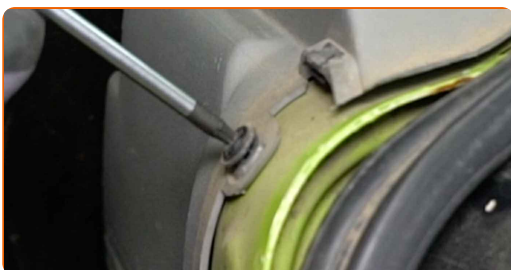
**4** Schrauben Sie die Befestigungen der Ladekantenverkleidung ab.



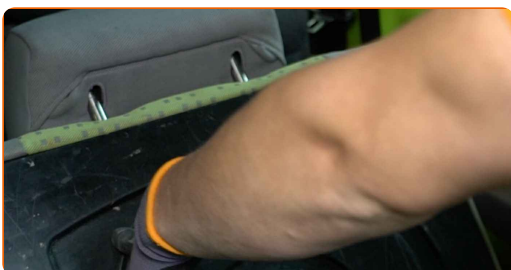
**5** Nehmen Sie die Ladekantenverkleidung ab.



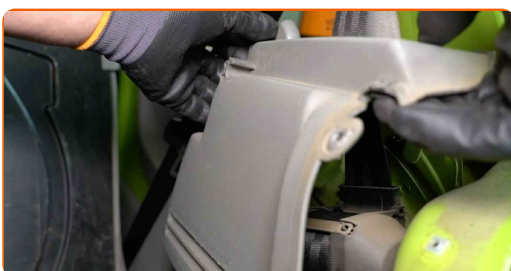
**6** Schrauben Sie die Befestigungen der seitlichen Verkleidung des Kofferraums ab. Verwenden Sie den Torx T25.



**7** Klappen Sie die Rückenlehnen der Hintersitze herunter.



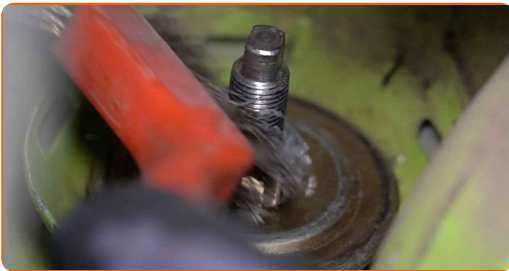
**8** Trennen Sie die Seitenauskleidung des Kofferraums heraus.



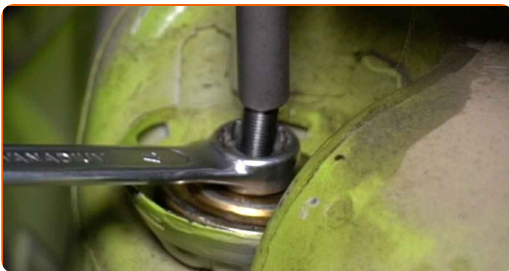
**9** Entfernen Sie die Schutzkappe der Stoßdämpferhalterung.



**10** Reinigen Sie die Stoßdämpferbefestigungen. Benutzen Sie eine Drahtbürste. Benutzen Sie WD-40-Spray.



**11** Drehen Sie das obere Befestigungselement des Stoßdämpfers auf. Verwenden Sie Stecknuss Nr. 17. Verwenden Sie einen Stoßdämpfer Steckschlüsseinsatz DDN#6 Verwenden Sie einen Ratschenschlüssel.



**Austausch: Stoßdämpfer – SEAT AROSA (6H). Fachleute empfehlen:**

- Schrauben Sie die oberen Befestigungen nicht vollständig ab, da sie auch andere Komponenten der Aufhängung halten können.

**12** Sichern Sie die Räder mit Hilfe von Unterlegkeilen.

**13** Lösen Sie die Radhalterungsschrauben. Verwenden Sie eine Schlagnuss für Felgen # 17.

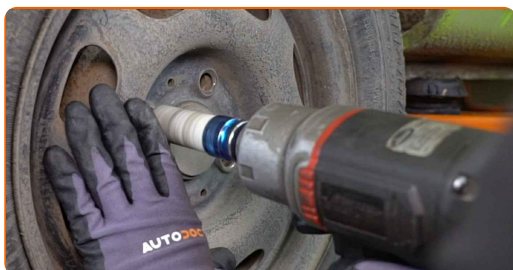


**14** Heben Sie das Auto an.

**Austausch: Stoßdämpfer – SEAT AROSA (6H). AUTODOC empfiehlt:**

- Wenn Sie einen Wagenheber verwenden, achten Sie darauf, dass er auf einer geraden Fläche ohne Unebenheiten steht.
- Stützen Sie das Fahrzeug zusätzlich mit Unterstellböcken ab.

**15** Schrauben Sie die Radbolzen heraus.



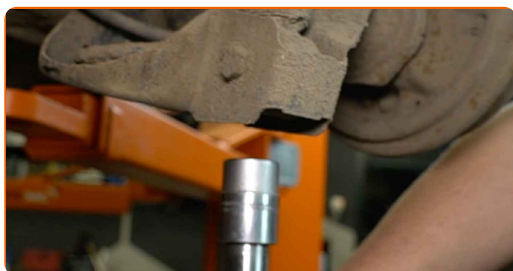
**AUTODOC empfiehlt:**

- Achtung! Um Verletzungen zu vermeiden, halten Sie das Rad fest, während Sie die Befestigungsschrauben herausschrauben. SEAT AROSA (6H)

**16** Nehmen Sie das Rad ab.



**17** Stützen Sie die Verbundlenkerachse. Benutzen Sie einen hydraulischen Getriebeheber.



**18** Reinigen Sie die Stoßdämpferbefestigungen. Benutzen Sie eine Drahtbürste. Benutzen Sie WD-40-Spray.



**19** Schrauben Sie den unteren Befestiger des Stoßdämpfers ab. Verwenden Sie Ring-Gabelschlüssel Nr. 16. Verwenden Sie Stecknuss Nr. 16. Verwenden Sie einen Ratschenschlüssel.



**AUTODOC empfiehlt:**

- Wichtiger Hinweis! Halten Sie beim Herausschrauben der Befestigungsschrauben den Stoßdämpfer fest. SEAT AROSA (6H)



20

Schrauben Sie das obere Befestigungselement des Stoßdämpfers ab.



**AUTODOC empfiehlt:**

- SEAT AROSA (6H) – Um Verletzungen zu vermeiden, halten Sie beim Herausschrauben der Befestigungsschrauben den Stoßdämpfer fest.

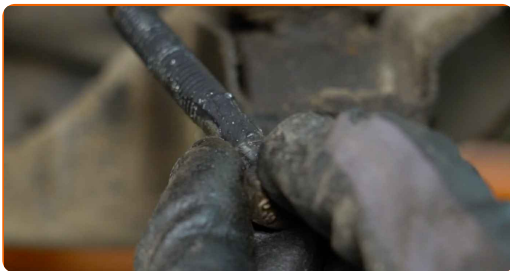
21

Entfernen Sie den oberen Halter des Stoßdämpfers.



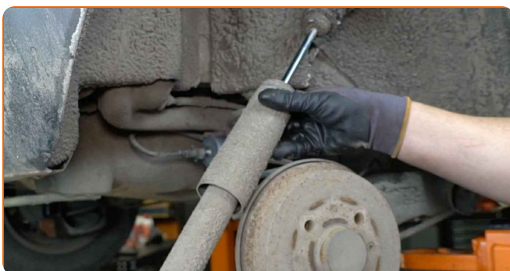
22

Entfernen Sie die Befestigungsschraube.



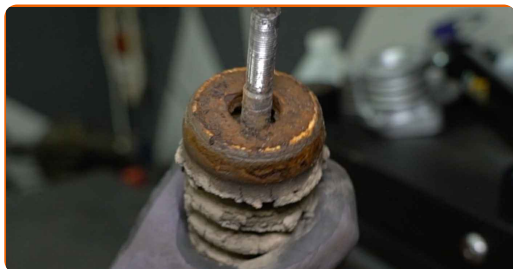
23

Den Stoßdämpfer entfernen.



24

Die Staubkappe des Stoßdämpfers und den Anschlagpuffer entfernen.

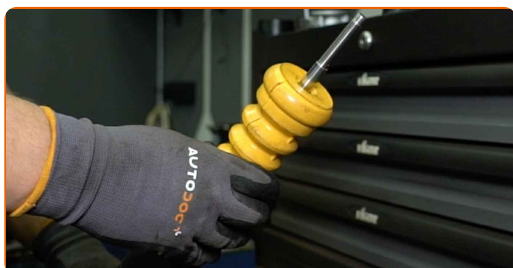


**AUTODOC empfiehlt:**

- Austausch: Stoßdämpfer – SEAT AROSA (6H). Überprüfen Sie sorgfältig die Halterung, den Faltenbalg und den Anschlagpuffer des Stoßdämpfers. Bei Bedarf tauschen Sie sie aus.
- Bevor Sie einen neuen Stoßdämpfer anbringen, sollten Sie ihn 3 - 5 mal manuell pumpen.

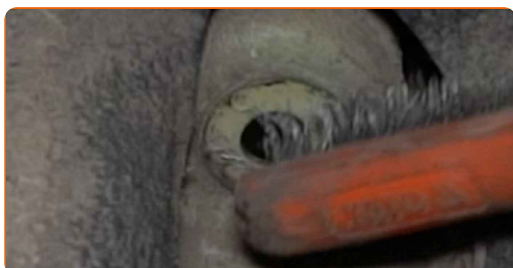
25

Installieren Sie die Staubschutzmanschette und den Anschlagpuffer auf dem neuen Stoßdämpfer.



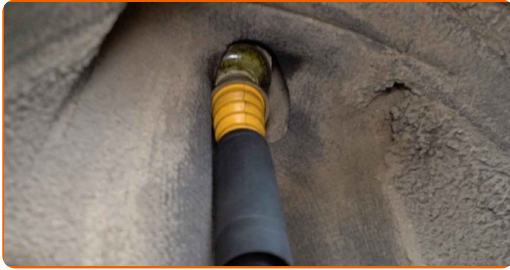
26

Reinigen Sie die Stoßdämpferaufnahmen. Benutzen Sie eine Drahtbürste. Benutzen Sie WD-40-Spray.



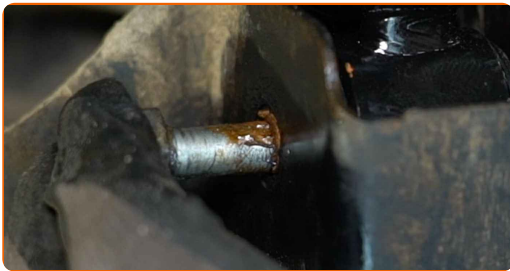
27

Platzieren Sie den Stoßdämpfer im Radkasten und befestigen Sie ihn.



28

Bringen Sie die Befestigungsschraube an.



29

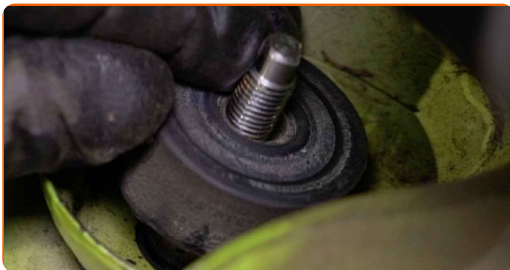
Schrauben Sie das untere Befestigungselement des Stoßdämpfers ein. Verwenden Sie Ring-Gabelschlüssel Nr. 16. Verwenden Sie Stecknuss Nr. 16. Verwenden Sie einen Ratschenschlüssel.

**AUTODOC empfiehlt:**

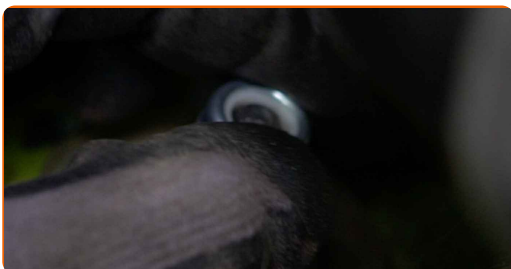
- SEAT AROSA (6H) – Um Verletzungen zu vermeiden, halten Sie beim Einschrauben der Befestigungsschrauben den Stoßdämpfer fest.

30

Bauen Sie das Domlager des Stoßdämpfers ein.



- 31** Schrauben Sie das obere Befestigungselement des Stoßdämpfers ein. Verwenden Sie Stecknuss Nr. 16. Verwenden Sie einen Stoßdämpfer Steckschlüsseinsatz DDN#6 Verwenden Sie einen Ratschenschlüssel.



**AUTODOC empfiehlt:**

- Wichtiger Hinweis! Halten Sie beim Einschrauben der Befestigungsschrauben den Stoßdämpfer fest. SEAT AROSA (6H)

- 32** Ziehen Sie den unteren Befestiger des Stoßdämpfers an. Verwenden Sie Ring-Gabelschlüssel Nr. 16. Verwenden Sie Stecknuss Nr. 16. Verwenden Sie einen Drehmomentschlüssel. Ziehen Sie ihn mit 90 Nm Drehmoment fest. +90°

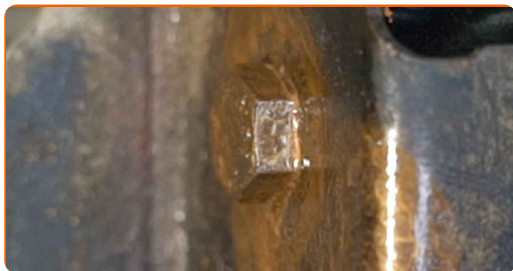


**Austausch: Stoßdämpfer – SEAT AROSA (6H). Tipp von AUTODOC-Experten:**

- Zum korrekten Anziehen der Befestigungen müssen Sie die Komponenten der Aufhängung in ihre Arbeitsposition heben.

33

Behandeln Sie die Befestigungen des Stoßdämpfers. Benutzen Sie ein Kupferschmiermittel.



34

Entfernen Sie den Getriebeheber unter dem Hinterachsträger.



**AUTODOC empfiehlt:**

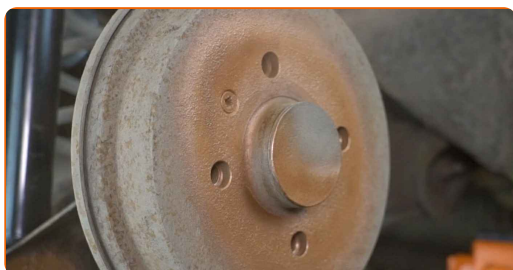
- Austausch: Stoßdämpfer – SEAT AROSA (6H). Senken Sie den Getriebeheber langsam und ruckfrei ab, um eine Beschädigung der Komponenten und Vorrichtungen zu vermeiden.

35

Behandeln Sie die Befestigungen des Stoßdämpfers. Benutzen Sie ein Kupferschmiermittel.

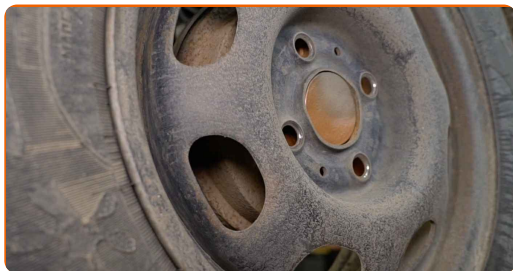
36

Behandeln Sie die Oberfläche, an der die Radfelge die Bremstrommel berührt. Benutzen Sie ein Kupferschmiermittel.



37

Bringen Sie das Rad an.

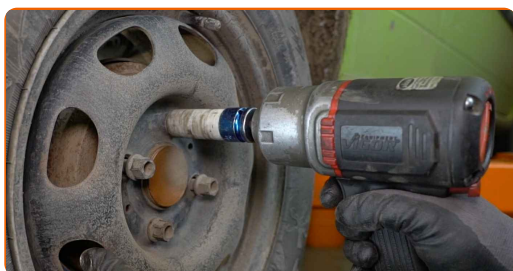


**AUTODOC empfiehlt:**

- Wichtiger Hinweis! Halten Sie das Rad, während Sie die Befestigungsschrauben einschrauben. SEAT AROSA (6H)

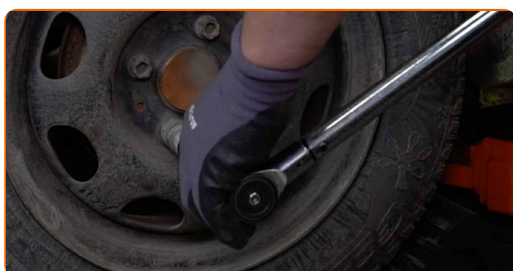
38

Schrauben Sie die Radbolzen fest. Verwenden Sie eine Schlagnuss für Felgen # 17.



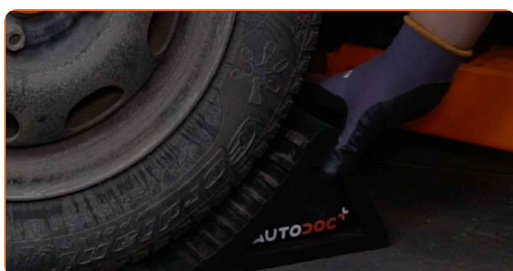
39

Senken Sie das Auto und ziehen Sie die Radschrauben über Kreuz an. Verwenden Sie eine Schlagnuss für Felgen # 17. Verwenden Sie einen Drehmomentschlüssel. Ziehen Sie ihn mit 110 Nm Drehmoment fest.

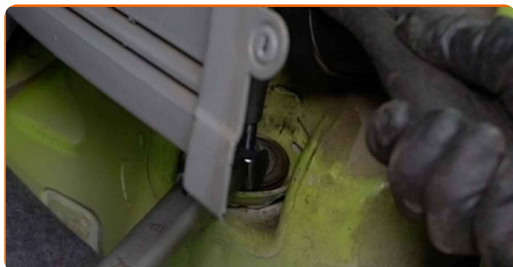


40

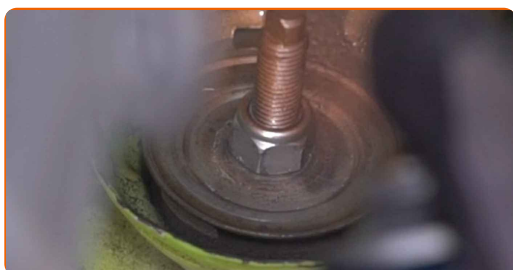
Entfernen Sie den Wagenheber sowie die Unterlegkeile.



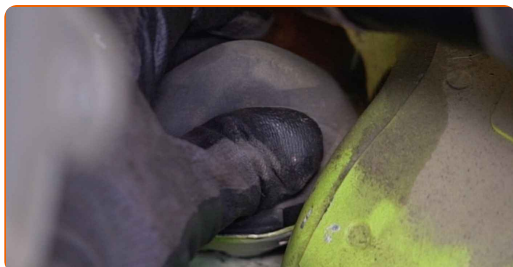
- 41** Ziehen Sie die obere Stoßdämpferbefestigung an. Verwenden Sie Stecknuss Nr. 17. Verwenden Sie einen Stoßdämpfer Steckschlüsseleinsatz DDN<sup>®</sup>6. Verwenden Sie einen Drehmomentschlüssel. Ziehen Sie ihn mit 20 Nm Drehmoment fest.



- 42** Behandeln Sie die Stoßdämpfer-Montagesitze. Benutzen Sie ein Kupferschmiermittel.



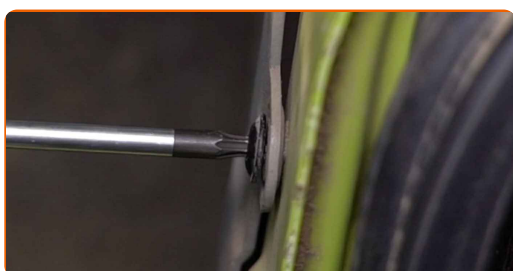
- 43** Bauen Sie die Schutzkappe der Stoßdämpferhalterung ein.



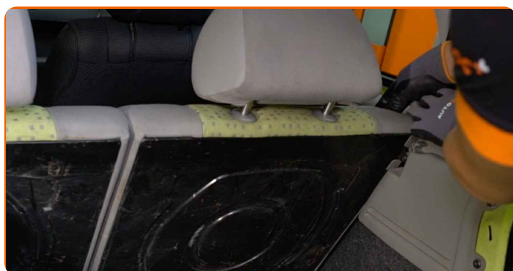
- 44** Bringen Sie die Seitenauskleidung des Kofferraums an.



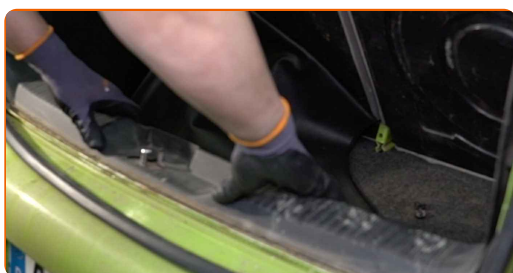
- 45** Schrauben Sie die Befestigungen der seitlichen Verkleidung des Kofferraums an. Verwenden Sie den Torx T25.



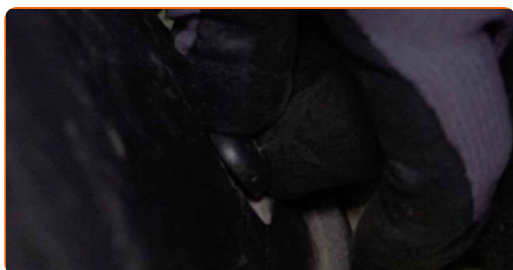
**46** Bringen Sie den Sitz in seine ursprüngliche Position zurück.



**47** Bringen Sie die Ladekantenverkleidung an.



**48** Schrauben Sie die Befestigungen der Ladekantenverkleidung an.



**49** Bringen Sie den Gummistreifen an.



**50** Setze die Hutablage wieder ein.





51

Schließen Sie den Deckel des Kofferraums.

**GUT GEMACHT!** 

**WEITERE TUTORIALS ANSEHEN**

# AUTODOC – TOP QUALITÄT UND PREISWERTE AUTOTEILE ONLINE

**MOBILE AUTODOC APP: TOLLE ANGEBOTE UND BEQUEMES  
EINKAUFEN**



**+ AUTODOC**

GET IT ON  
**Google Play**

Download on the  
**App Store**

**Download**

**EINE GROSSE AUSWAHL AN ERSATZTEILEN FÜR IHR AUTO**

**STOSSDÄMPFER: EINE GROSSE AUSWAHL**

## **ⓘ HAFTUNGSAUSSCHLUSS:**

Das Dokument beinhaltet nur allgemeine Empfehlungen die hilfreich für Sie sein können, wenn Sie Reparatur- oder Ersatzmaßnahmen durchführen. AUTODOC haftet nicht für Verluste, Verletzungen, Schäden am Eigentum, die während des Reparatur- oder Ersatzprozesses durch eine fehlerhafte Anwendung oder eine Fehlinterpretation der bereitgestellten Informationen auftreten.

AUTODOC haftet nicht für irgendwelche möglichen Fehler und Unsicherheiten dieser Anleitung. Die Informationen werden nur für informative Zwecke bereitgestellt und können Anweisungen von einem Spezialisten nicht ersetzen.

AUTODOC haftet nicht für die falsche oder gefährliche Verwendung von Geräten, Werkzeugen und Autoteilen. AUTODOC empfiehlt dringend, vorsichtig zu sein und die Sicherheitsregeln zu beachten, wenn Sie die Reparatur oder Ersatzmaßnahmen durchführen. Denken Sie daran: Die Verwendung von Autoteilen minderwertiger Qualität wird nicht garantieren, dass Sie das richtige Level an Verkehrssicherheit erreichen.

© Copyright 2023 – Alle Inhalte, insbesondere Texte, Fotografien und Grafiken sind urheberrechtlich geschützt. Alle Rechte, einschließlich der Vervielfältigung, Veröffentlichung, Bearbeitung und Übersetzung, bleiben vorbehalten, AUTODOC SE.