



Wie **Lexus RX XU30**
Innenraumfilter
wechseln - Schritt für
Schritt Anleitung

VIDEO-TUTORIAL

**ⓘ Wichtig!**

Dieser Ablauf des Austauschs kann für folgende Fahrzeuge benutzt werden:
LEXUS RX (MHU3_, GSU3_, MCU3_) 3.0, LEXUS RX (MHU3_, GSU3_, MCU3_) 3.5 AWD,
LEXUS ES (MCV_, VZV_) 3.3 (MCV31_), LEXUS ES (MCV_, VZV_) 3.0 (MCV20_,
MCV30_), LEXUS RX (MHU3_, GSU3_, MCU3_) 3.3 400h AWD

Die Schritte können je nach Fahrzeugdesign leicht variieren.

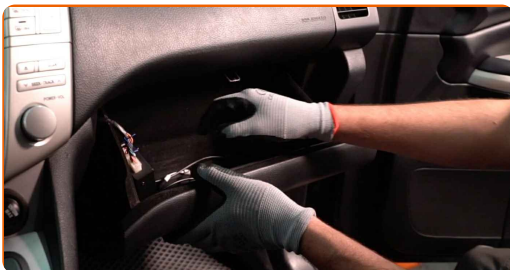
Austausch: Innenraumfilter – Lexus RX XU30. Fachleute empfehlen:

- Ersetzen Sie den Innenraumfilter mindestens einmal alle sechs Monate, im Frühjahr und Herbst.
- Folgen Sie den Bedingungen, Empfehlungen und Anforderungen des zum Betrieb, die vom Hersteller zur Verfügung gestellt werden.
- Wenn die Luftströmung in der Kabine stark reduziert ist, ersetzen Sie den Filter vor einer geplanten Wartung.
- Achtung! Schalten Sie den Motor vor Beginn der Arbeiten ab – Lexus RX XU30.

FÜHREN SIE DEN WECHSEL IN DER FOLGENDEN REIHENFOLGE DURCH:

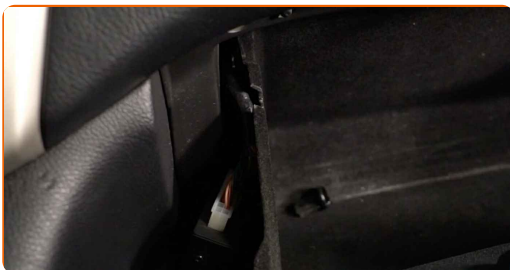
1

Öffnen Sie das Handschuhfach.



2

Lösen Sie das Sperrkabel (Kabelband) vom Handschuhfachdeckel.



3

Lösen Sie die Befestigungsclips der Innenraumfilterabdeckung. Entfernen Sie den Gehäusedeckel des Innenraumfilters.



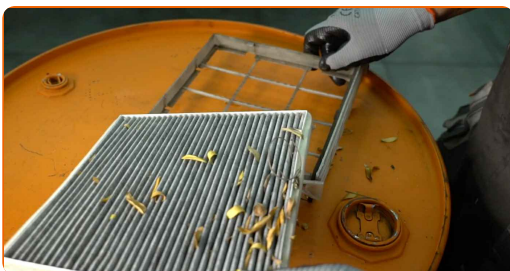
4

Entfernen Sie das Luftfiltergehäuse.



5

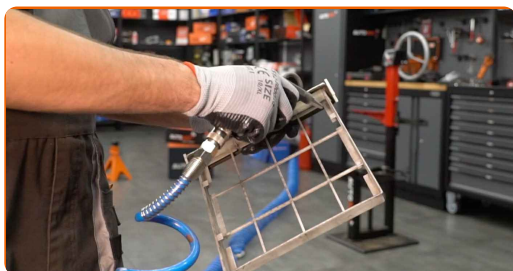
Entfernen Sie den Innenraumfilter.



Austausch: Innenraumfilter – Lexus RX XU30. Fachleute empfehlen:

- Versuchen Sie nicht, den Filter zu reinigen und wiederzuverwenden - es kann die Qualität der Luftreinigung im Inneren des Autos beeinflussen.

6 Das Kabinenfiltergehäuse und die Abdeckung reinigen.



7 Setzen Sie ein neues Filterelement in das Filtergehäuse. Stellen Sie sicher, dass die Filterkante dicht am Gehäuse ansitzt.



AUTODOC empfiehlt:

- Austausch: Innenraumfilter – Lexus RX XU30. Achten Sie auf die richtige Positionierung des Filterelements. Vermeiden Sie eine Fehlausrichtung.

8 Bringen Sie das Gehäuse des Innenraumfilters an.



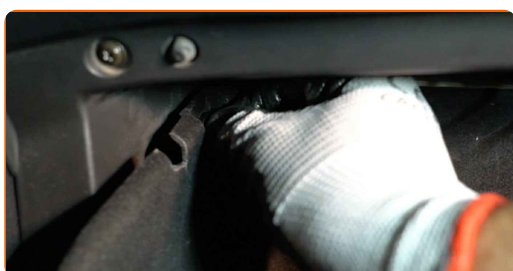
Austausch: Innenraumfilter – Lexus RX XU30. Tipp von AUTODOC:

- Folgen Sie der Richtung des Luftstrompfeils auf dem Filter.

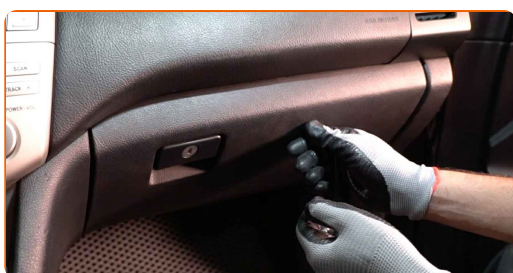
- 9** Installieren Sie den Gehäusedeckel des Innenraumfilters. Stellen Sie sicher, dass Sie dabei das Klicken hören, welches entsteht, wenn sich diese in der korrekten Position befindet.



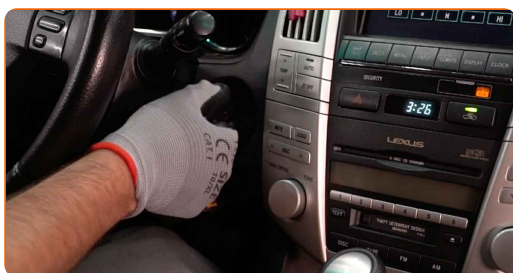
- 10** Bringen Sie das Sperrkabel (Kabelband) am Handschuhfachdeckel an.



- 11** Schließen Sie das Handschuhfach.



- 12** Schalten Sie die Zündung ein.



- 13** Schalten Sie die Klimaanlage ein. Dies ist notwendig, um sicherzustellen, dass die Komponente ordnungsgemäß funktioniert.



14

Schalten Sie die Zündung ab.



GUT GEMACHT! 

WEITERE TUTORIALS ANSEHEN

AUTODOC – TOP QUALITÄT UND PREISWERTE AUTOTEILE ONLINE

MOBILE AUTODOC APP: TOLLE ANGEBOTE UND BEQUEMES
EINKAUFEN



+ AUTODOC

GET IT ON
Google Play

Download on the
App Store

Download

EINE GROSSE AUSWAHL AN ERSATZTEILEN FÜR IHR AUTO

KAUFEN SIE ERSATZTEILE FÜR LEXUS-AUTOS

INNENRAUMFILTER: EINE GROSSE AUSWAHL

WÄHLEN SIE ERSATZTEILE FÜR LEXUS RX XU30-AUTOS

INNENRAUMFILTER FÜR LEXUS-AUTOS: JETZT ZUGREIFEN

**INNENRAUMFILTER FÜR LEXUS RX XU30-AUTOS: DIE
BESTEN SCHNÄPPCHEN UND ANGEBOTE**

ⓘ HAFTUNGSAUSSCHLUSS:

Das Dokument beinhaltet nur allgemeine Empfehlungen die hilfreich für Sie sein können, wenn Sie Reparatur- oder Ersatzmaßnahmen durchführen. AUTODOC haftet nicht für Verluste, Verletzungen, Schäden am Eigentum, die während des Reparatur- oder Ersatzprozesses durch eine fehlerhafte Anwendung oder eine Fehlinterpretation der bereitgestellten Informationen auftreten.

AUTODOC haftet nicht für irgendwelche möglichen Fehler und Unsicherheiten dieser Anleitung. Die Informationen werden nur für informative Zwecke bereitgestellt und können Anweisungen von einem Spezialisten nicht ersetzen.

AUTODOC haftet nicht für die falsche oder gefährliche Verwendung von Geräten, Werkzeugen und Autoteilen. AUTODOC empfiehlt dringend, vorsichtig zu sein und die Sicherheitsregeln zu beachten, wenn Sie die Reparatur oder Ersatzmaßnahmen durchführen. Denken Sie daran: Die Verwendung von Autoteilen minderwertiger Qualität wird nicht garantieren, dass Sie das richtige Level an Verkehrssicherheit erreichen.

© Copyright 2023 – Alle Inhalte, insbesondere Texte, Fotografien und Grafiken sind urheberrechtlich geschützt. Alle Rechte, einschließlich der Vervielfältigung, Veröffentlichung, Bearbeitung und Übersetzung, bleiben vorbehalten, AUTODOC SE.