



Wie **RENAULT Modus /  
Grand Modus (F, JP)**  
Stoßdämpfer hinten  
wechseln - Schritt für  
Schritt Anleitung

## ÄHNLICHES VIDEO-TUTORIAL



Dieses Video zeigt den Wechsel eines ähnlichen Autoteils an einem anderen Fahrzeug

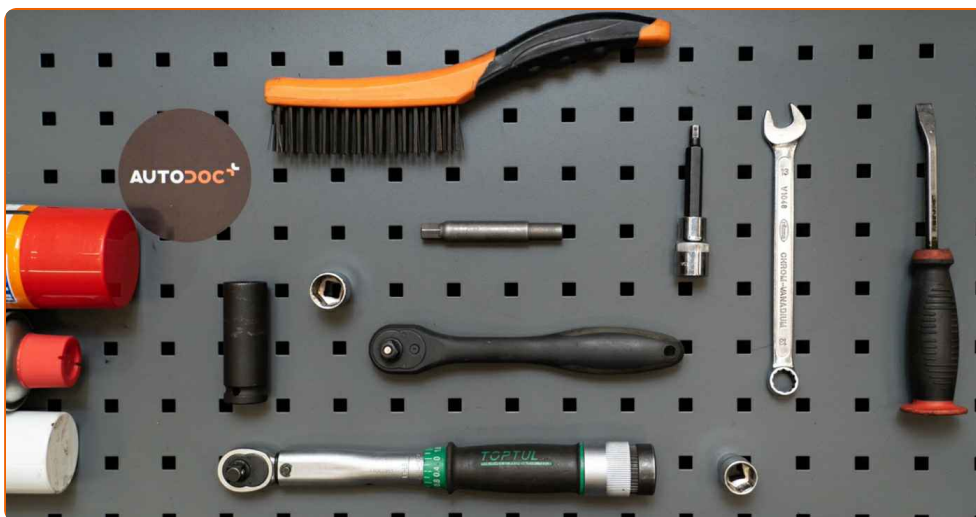
### Wichtig!

Dieser Ablauf des Austauschs kann für folgende Fahrzeuge benutzt werden:  
RENAULT Modus / Grand Modus (F, JP) 1.5 dCi 75, RENAULT Modus / Grand Modus (F, JP) 1.5 dCi 90, RENAULT Modus / Grand Modus (F, JP) 1.2, RENAULT Modus / Grand Modus (F, JP) 1.6, RENAULT Modus / Grand Modus (F, JP) 1.5 dCi, RENAULT Modus / Grand Modus (F, JP) 1.4, RENAULT Modus / Grand Modus (F, JP) 1.2 16V, RENAULT Modus / Grand Modus (F, JP) 1.2 16V Hi-Flex

Die Schritte können je nach Fahrzeugdesign leicht variieren.

Diese Anleitung wurde erstellt auf der Grundlage des Wechsels eines ähnlichen Autoteils für: RENAULT Clio III Schrägheck (BR0/1, CR0/1) 1.5 dCi

**AUSTAUSCH: STOSSDÄMPFER – RENAULT MODUS / GRAND MODUS (F, JP). WERKZEUGE, DIE SIE BENÖTIGEN:**



- Drahtbürste
- WD-40-Spray
- Kupferpaste
- Drehmomentschlüssel
- Ring-Gabelschlüssel Nr. 13
- Steckschlüssel-Einsatz Nr. 16
- Steckschlüssel-Einsatz Nr. 18
- Impact-Nuss für Felgen Nr. 17
- Stoßdämpfer Steckschlüsseinsatz Nr. DD6
- Ratschenschlüssel
- Brechstange
- Hydraulischer Getriebeheber
- Unterlegkeil

**Werkzeuge kaufen**

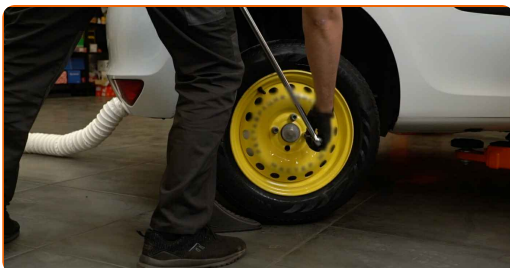
**Austausch: Stoßdämpfer – RENAULT Modus / Grand Modus (F, JP). Tipp von AUTODOC-Experten:**

- Beide Stoßdämpfer der hinteren Aufhängung sollten gleichzeitig ausgewechselt werden.
- Der Ablauf des Austauschs ist für den linken und den rechten Stoßdämpfer der hinteren Aufhängung identisch.
- Alle Arbeiten sollten bei abgestelltem Motor ausgeführt werden.

**AUSTAUSCH: STOSSDÄMPFER – RENAULT MODUS / GRAND MODUS (F, JP). EMPFOHLENE ABFOLGE DER ARBEITSSCHRITTE:**

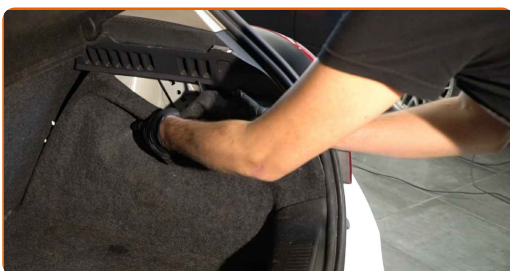
**1** Sichern Sie die Räder mit Hilfe von Unterlegkeilen.

**2** Lösen Sie die Radhalterungsschrauben. Verwenden Sie eine Schlagnuss für Felgen # 17.



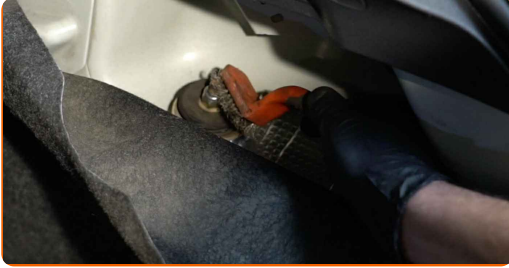
**3** Öffnen Sie die Kofferraumklappe.

**4** Trennen Sie die Seitenauskleidung des Kofferraums heraus.



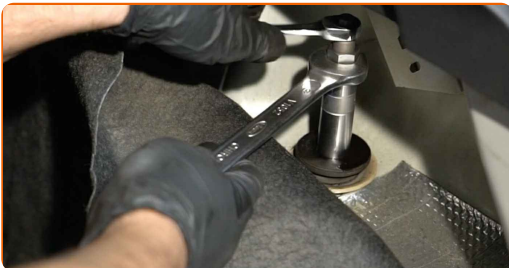
5

Reinigen Sie die Stoßdämpferbefestigungen. Benutzen Sie eine Drahtbürste. Benutzen Sie WD-40-Spray.



6

Schrauben Sie das obere Befestigungselement des Stoßdämpfers ab. Verwenden Sie einen Stoßdämpfer Steckschlüsseleinsatz DDN#6 Verwenden Sie Stecknuss Nr. 16. Verwenden Sie einen Ratschenschlüssel.



7

Heben Sie die Rückseite des Autos und sichern auf Stützen.

8

Schrauben Sie die Radbolzen heraus.



**Austausch: Stoßdämpfer – RENAULT Modus / Grand Modus (F, JP). Fachleute empfehlen:**

- Sie sollten das Rad in der oberen Position festhalten, so lange Sie die Bolzen herausschrauben, um Unfälle zu vermeiden.

9

Nehmen Sie das Rad ab.



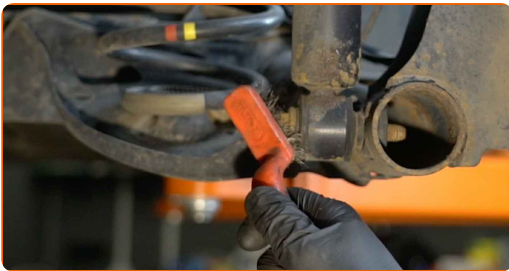
10

Trennen Sie die ABS Sensorverdrahtung. Benutzen Sie ein Brecheisen.



11

Reinigen Sie die Stoßdämpferbefestigungen. Benutzen Sie eine Drahtbürste. Benutzen Sie WD-40-Spray.



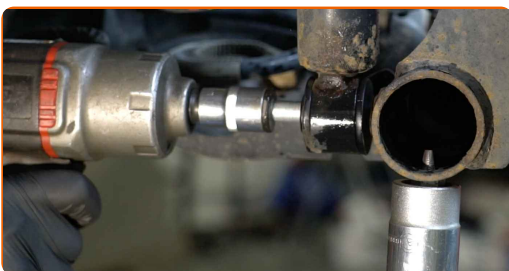
12

Stützen Sie die Verbundlenkerachse. Benutzen Sie einen hydraulischen Getriebeheber.



13

Schrauben Sie den unteren Befestiger des Stoßdämpfers ab. Verwenden Sie Stecknuss Nr. 18. Verwenden Sie einen Ratschenschlüssel.

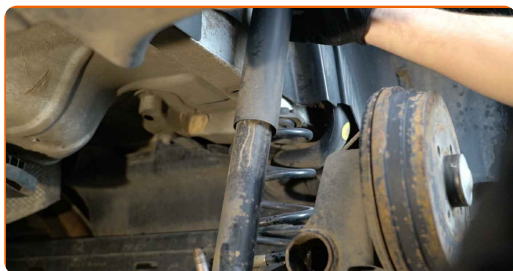


**Austausch: Stoßdämpfer – RENAULT Modus / Grand Modus (F, JP). Tipp:**

- Halten Sie, um Verletzungen zu vermeiden, den Stoßdämpfer fest während Sie die Befestigungsschrauben lösen.

**14**

Den Stoßdämpfer entfernen.

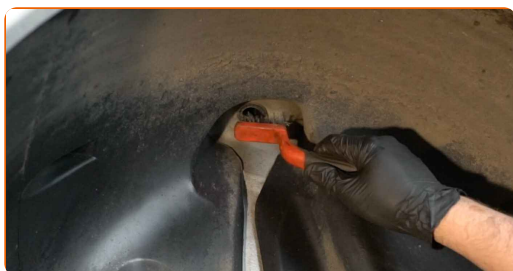


**Austausch: Stoßdämpfer – RENAULT Modus / Grand Modus (F, JP).  
AUTODOC-Experten empfehlen:**

- Bevor Sie einen neuen Stoßdämpfer anbringen, sollten Sie ihn 3 - 5 mal manuell pumpen.

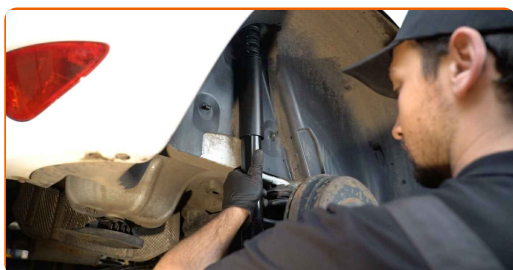
**15**

Reinigen Sie die Stoßdämpferaufnahmen. Benutzen Sie eine Drahtbürste. Benutzen Sie WD-40-Spray.



**16**

Platzieren Sie den Stoßdämpfer auf dem Radlauf und sichern Sie ihn.

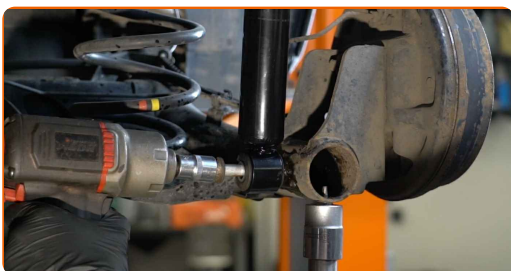


AUTODOC empfiehlt:

- Wichtiger Hinweis! Halten Sie beim Einschrauben der Befestigungsschrauben den Stoßdämpfer fest. RENAULT Modus / Grand Modus (F, JP)

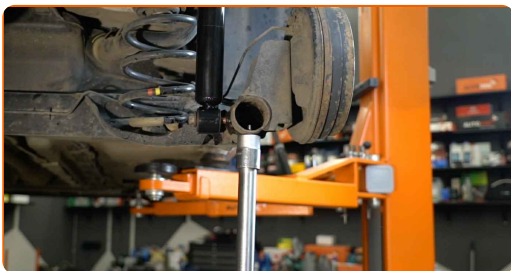
17

Schrauben Sie das untere Befestigungselement des Stoßdämpfers ein. Verwenden Sie Stecknuss Nr. 18. Verwenden Sie einen Ratschenschlüssel.



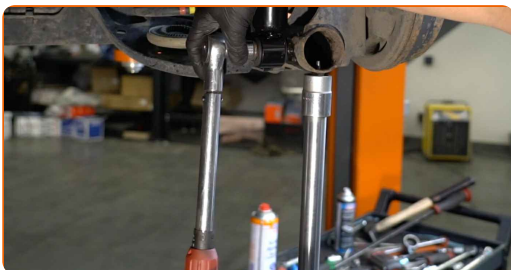
18

Heben Sie den hydraulischen Getriebeheber um 10–15 cm an.



19

Ziehen Sie den unteren Befestiger des Stoßdämpfers an. Verwenden Sie Stecknuss Nr. 18. Verwenden Sie einen Drehmomentschlüssel. Ziehen Sie ihn mit 105 Nm Drehmoment fest.



20

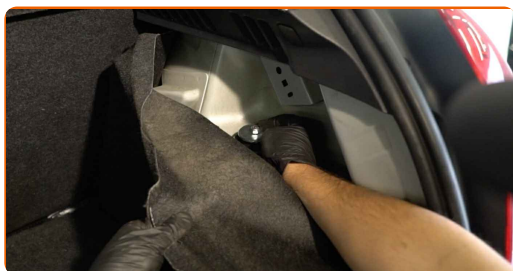
Behandeln Sie die Befestigungen des Stoßdämpfers. Benutzen Sie ein Kupferschmiermittel.





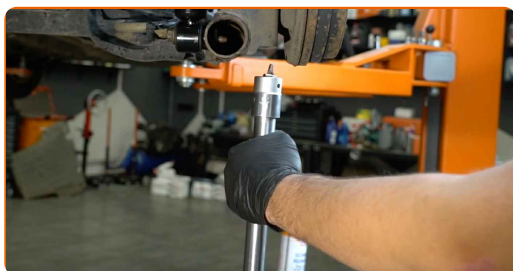
21

Schrauben Sie das obere Befestigungselement des Stoßdämpfers ein.



22

Die Montage unter dem Hinterachsträger entfernen.



**AUTODOC empfiehlt:**

- Austausch: Stoßdämpfer – RENAULT Modus / Grand Modus (F, JP). Senken Sie den Getriebeheber langsam und ruckfrei ab, um eine Beschädigung der Komponenten und Vorrichtungen zu vermeiden.

23

Verbinden Sie das ABS mit der Sensorverdrahtung.

24

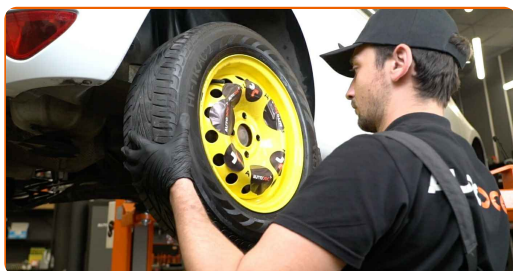
Reinigen Sie die Oberfläche an welcher die Felge montiert werden soll. Benutzen Sie eine Drahtbürste.



**25** Behandeln Sie die Oberfläche, an der die Bremsscheibe die Felge berührt. Benutzen Sie ein Kupferschmiermittel.



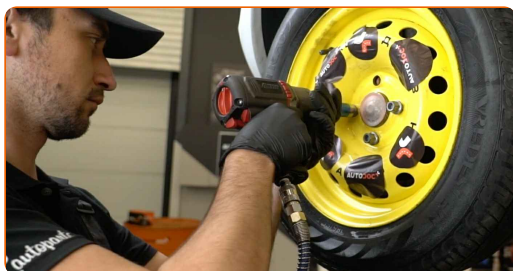
**26** Bringen Sie das Rad an.



**Austausch: Stoßdämpfer – RENAULT Modus / Grand Modus (F, JP). Tipp von AUTODOC:**

- Um Verletzungen zu vermeiden, halten Sie beim Schrauben der Befestigungsschrauben das Rad fest.

**27** Schrauben Sie die Radbolzen fest. Verwenden Sie eine Schlagnuss für Felgen # 17.

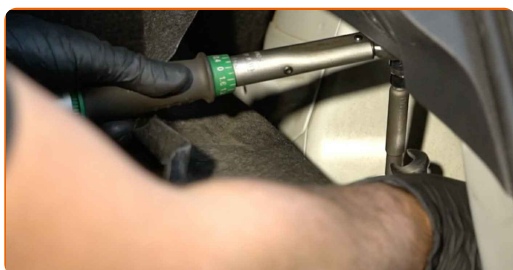


**28** Senken Sie das Auto und ziehen Sie die Radschrauben über Kreuz an. Verwenden Sie eine Schlagnuss für Felgen # 17. Verwenden Sie einen Drehmomentschlüssel. Ziehen Sie ihn mit 105 Nm Drehmoment fest.

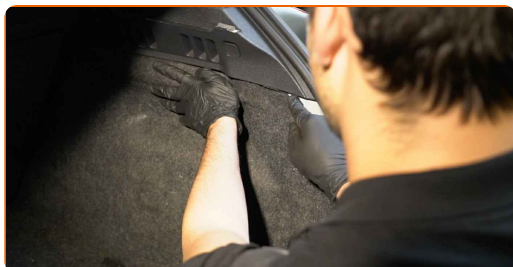
**29** Entfernen Sie den Wagenheber sowie die Unterlegkeile.



**30** Ziehen Sie die obere Stoßdämpferbefestigung an. Verwenden Sie einen Stoßdämpfer Steckschlüsseleinsatz DDN#6. Verwenden Sie Ring-Gabelschlüssel Nr. 13. Verwenden Sie einen Drehmomentschlüssel. Ziehen Sie ihn mit 21 Nm Drehmoment fest.



**31** Bringen Sie die Seitenauskleidung des Kofferraums an.



**32** Schließen Sie den Deckel des Kofferraums.

**GUT GEMACHT!** 

**WEITERE TUTORIALS ANSEHEN**

# AUTODOC – TOP QUALITÄT UND PREISWERTE AUTOTEILE ONLINE

MOBILE AUTODOC APP: TOLLE ANGEBOTE UND BEQUEMES EINKAUFEN



**+ AUTODOC**

GET IT ON  
**Google Play**

Download on the  
**App Store**

**Download**

**EINE GROSSE AUSWAHL AN ERSATZTEILEN FÜR IHR AUTO**

**STOSSDÄMPFER: EINE GROSSE AUSWAHL**

## **ⓘ HAFTUNGSAUSSCHLUSS:**

Das Dokument beinhaltet nur allgemeine Empfehlungen die hilfreich für Sie sein können, wenn Sie Reparatur- oder Ersatzmaßnahmen durchführen. AUTODOC haftet nicht für Verluste, Verletzungen, Schäden am Eigentum, die während des Reparatur- oder Ersatzprozesses durch eine fehlerhafte Anwendung oder eine Fehlinterpretation der bereitgestellten Informationen auftreten.

AUTODOC haftet nicht für irgendwelche möglichen Fehler und Unsicherheiten dieser Anleitung. Die Informationen werden nur für informative Zwecke bereitgestellt und können Anweisungen von einem Spezialisten nicht ersetzen.

AUTODOC haftet nicht für die falsche oder gefährliche Verwendung von Geräten, Werkzeugen und Autoteilen. AUTODOC empfiehlt dringend, vorsichtig zu sein und die Sicherheitsregeln zu beachten, wenn Sie die Reparatur oder Ersatzmaßnahmen durchführen. Denken Sie daran: Die Verwendung von Autoteilen minderwertiger Qualität wird nicht garantieren, dass Sie das richtige Level an Verkehrssicherheit erreichen.

© Copyright 2022 – Alle Inhalte, insbesondere Texte, Fotografien und Grafiken sind urheberrechtlich geschützt. Alle Rechte, einschließlich der Vervielfältigung, Veröffentlichung, Bearbeitung und Übersetzung, bleiben vorbehalten, AUTODOC GmbH.