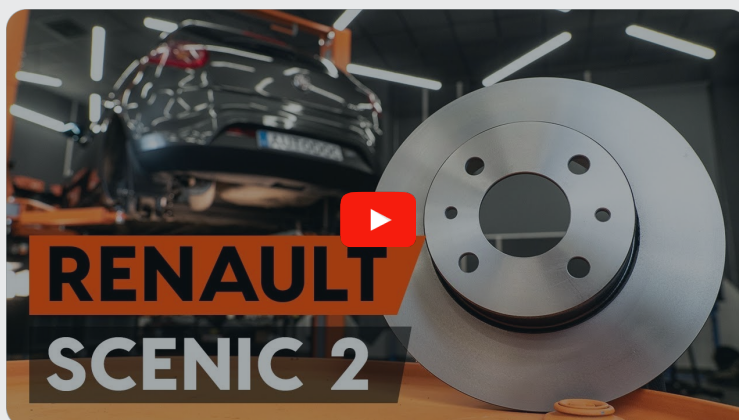




Wie **RENAULT MEGANE  
II Kasten/Kombi (KM\_)**  
Bremscheiben hinten  
wechseln - Schritt für  
Schritt Anleitung

## ÄHNLICHES VIDEO-TUTORIAL



Dieses Video zeigt den Wechsel eines ähnlichen Autoteils an einem anderen Fahrzeug

### Wichtig!

Dieser Ablauf des Austauschs kann für folgende Fahrzeuge benutzt werden:  
RENAULT MEGANE II Kasten/Kombi (KM\_) 1.5 dCi (KM1F), RENAULT MEGANE II Kasten/Kombi (KM\_) 1.5 dCi (KM02), RENAULT MEGANE II Kasten/Kombi (KM\_) 1.5 dCi (KM0F), RENAULT MEGANE II Kasten/Kombi (KM\_) 1.5 dCi (KM1E), RENAULT MEGANE II Kasten/Kombi (KM\_) 1.6 (KM0C), RENAULT MEGANE II Kasten/Kombi (KM\_) 1.9 dCi (KM14)

Die Schritte können je nach Fahrzeugdesign leicht variieren.

Diese Anleitung wurde erstellt auf der Grundlage des Wechsels eines ähnlichen Autoteils für: RENAULT SCÉNIC II (JM0/1\_) 1.9 dCi

**AUSTAUSCH: BREMSSCHEIBEN – RENAULT MEGANE II  
KASTEN/KOMBI (KM\_). WERKZEUGE, DIE SIE  
BENÖTIGEN WERDEN:**



- Drahtbürste
- WD-40-Spray
- Bremsenreiniger
- Kupferpaste
- Ring-Gabelschlüssel Nr. 15
- Steckschlüssel-Einsatz Nr. 13
- Steckschlüssel-Einsatz Nr. E16
- Steckschlüssel-Einsatz Nr. 30
- Impact-Nuss für Felgen Nr. 19
- Ratschenschlüssel
- Drehmomentschlüssel
- Bremskolbenrücksteller
- Windeisen
- Hammer
- Gummihammer
- Brechstange
- Unterlegkeil

**Werkzeuge kaufen**

**Austausch: Bremsscheiben – RENAULT MEGANE II Kasten/Kombi (KM\_).  
AUTODOC empfiehlt:**

- Ersetzen Sie die Bremsscheiben am Auto RENAULT MEGANE II Kasten/Kombi (KM\_) im Komplet-Set für jede Achse. Unabhängig vom Zustand von Komponenten. Dadurch wird sogar das Bremsen sichergestellt.
- Der Austauschvorgang ist für beide Bremsscheiben an der gleichen Achse identisch.
- Wenn die Bremsscheiben gewechselt werden, müssen Sie stets die Bremsbeläge ersetzen.
- Alle Arbeiten sollten bei abgestelltem Motor ausgeführt werden.

**AUSTAUSCH: BREMSSCHEIBEN – RENAULT MEGANE II  
KASTEN/KOMBI (KM\_). FÜHREN SIE DIE FOLGENDEN SCHRITTE  
DURCH:**

**1** Öffnen Sie die Motorhaube. Schrauben Sie die Kappe des Bremsflüssigkeitsausgleichsbehälters ab.

**2** Sichern Sie die Räder mit Hilfe von Unterlegkeilen.



**3** Lösen Sie die Radhalterungsschrauben. Verwenden Sie eine Schlagnuss für Felgen # 19.



**4** Heben Sie die Rückseite des Autos und sichern auf Stützen.

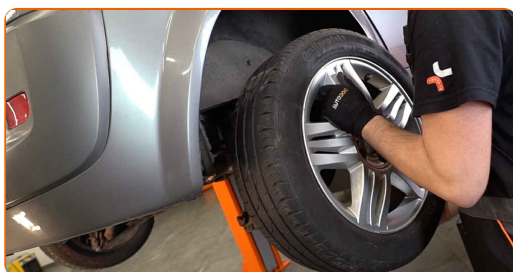
**5** Schrauben Sie die Radbolzen heraus.



**AUTODOC empfiehlt:**

- Wichtiger Hinweis! Halten Sie das Rad fest, während Sie die Befestigungsschrauben herausschrauben. RENAULT MEGANE II Kasten/Kombi (KM\_)

**6** Nehmen Sie das Rad ab.



**7** Die Bremssattelbefestigungen reinigen. Benutzen Sie eine Drahtbürste. Benutzen Sie einen Bremsenreiniger.



**Austausch: Bremsscheiben – RENAULT MEGANE II Kasten/Kombi (KM\_).  
AUTODOC-Experten empfehlen:**

- Warten Sie einige Minuten nachdem Sie das Spray aufgebracht haben.

- 8** Schrauben Sie die Befestigung des Bremssattels ab. Verwenden Sie Ring-Gabelschlüssel Nr. 15. Verwenden Sie Stecknuss Nr. 13. Verwenden Sie einen Ratschenschlüssel.



- 9** Verteilen Sie die Bremsbeläge. Benutzen Sie ein Brecheisen.

- 10** Entfernen Sie den Bremssattel. Benutzen Sie ein Brecheisen.



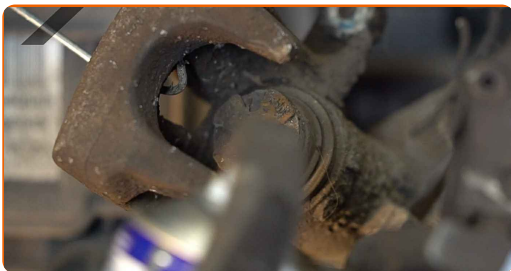
**Austausch: Bremsscheiben – RENAULT MEGANE II Kasten/Kombi (KM\_).**  
**Fachleute empfehlen:**

- Binden Sie die Zange an die Aufhängung oder an den Körper mit einem Draht, ohne den Bremsschlauch zu trennen, um eine Entspannung des Bremssystems zu verhindern.
- Stellen Sie sicher, dass der Bremssattel nicht am Bremsschlauch hängt.
- Betätigen Sie nicht das Bremspedal, nachdem der Bremssattel entfernt wurde. Infolgedessen kann der Kolben aus dem Bremszylinder herausfallen und ein Bremsflüssigkeitsleck, sowie eine Druckentlastung können auftreten.



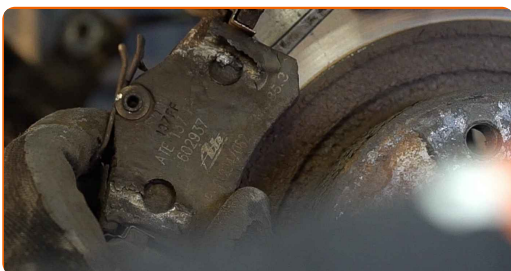
11

Behandeln Sie den Bremssattel-Kolben. Benutzen Sie WD-40-Spray.



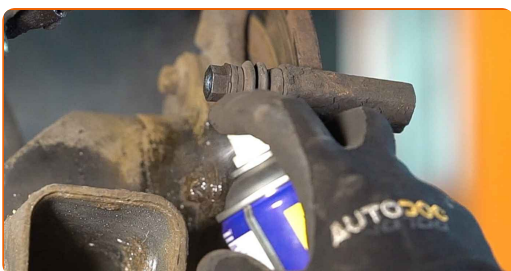
12

Entfernen Sie die Bremsbeläge. Benutzen Sie ein Brecheisen.



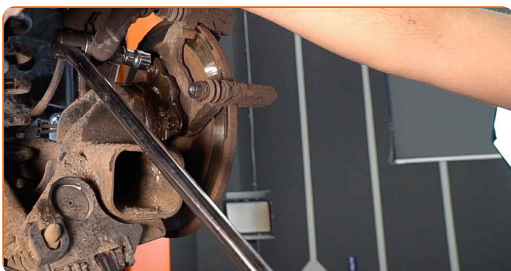
13

Die Befestigungselemente der Bremssattelhalterung reinigen. Benutzen Sie eine Drahtbürste. Benutzen Sie WD-40-Spray.



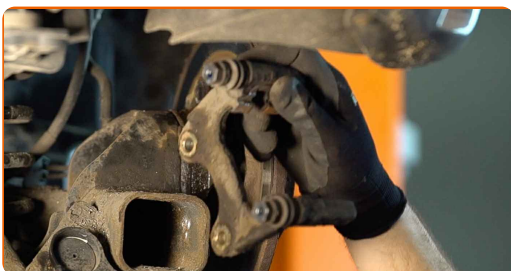
14

Lösen Sie die Befestigung der Sattelhalterung. Verwenden Sie Stecknuss Nr. E16. Verwenden Sie ein Windeisen.



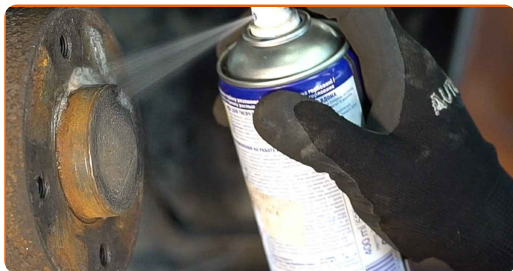
15

Entfernen Sie die Sattelhalterung.



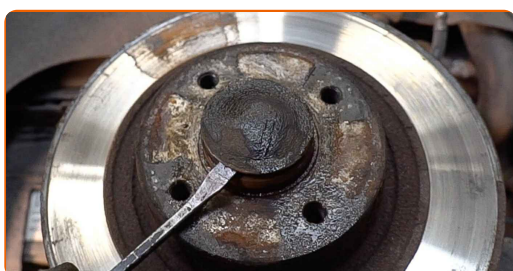
16

Die Bremsscheibenoberfläche reinigen. Benutzen Sie eine Drahtbürste. Benutzen Sie WD-40-Spray.



17

Hebeln Sie die Radnabenkappe heraus und entfernen Sie diese. Benutzen Sie ein Brecheisen. Benutzen Sie einen Hammer.

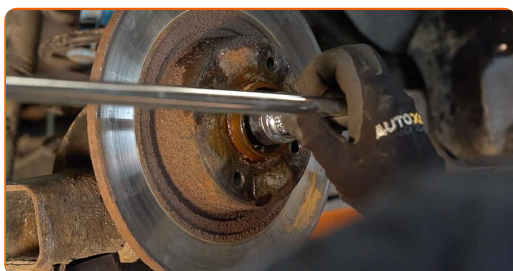


**AUTODOC empfiehlt:**

- Manche Autos sind nicht mit Radnabenkappen ausgestattet.

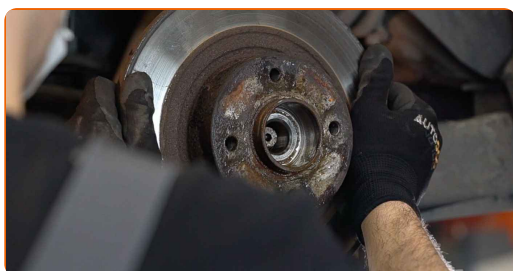
18

Schrauben Sie die Radnaben-Achsmutter ab. Verwenden Sie Stecknuss Nr. 30. Verwenden Sie ein Windeisen.



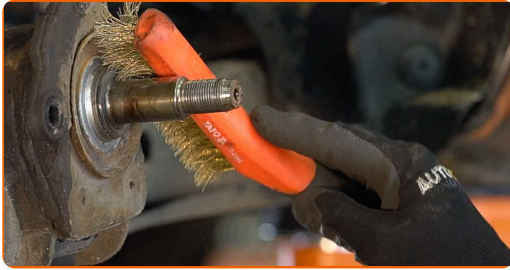
19

Entfernen Sie die mit der Radnabenlagerung zusammengebaute Bremsscheibe.





**20** Reinigen Sie die Führungsschienen des Achzapfens. Benutzen Sie eine Drahtbürste. Benutzen Sie WD-40-Spray.



**21** Bringen Sie die mit der Radnabenlagerung zusammengebaute Bremsscheibe an.



**22** Ziehen Sie die Nabe hindurch. Verwenden Sie Stecknuss Nr. 30. Verwenden Sie einen Drehmomentschlüssel. Ziehen Sie ihn mit 220 Nm Drehmoment fest.



Austausch: Bremsscheiben – RENAULT MEGANE II Kasten/Kombi (KM\_).  
Tipp:

- Die Radlagereinheit darf nicht auf dem Achsbolzen kippen.

23

Installieren Sie die Kappe der Nabenmutter. Verwenden Sie einen Gummi-Hammer.

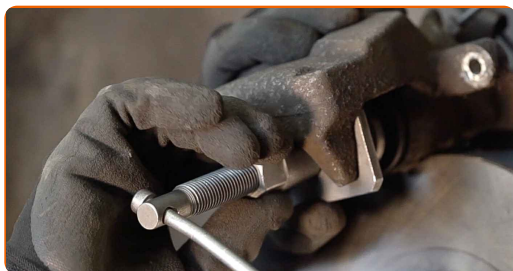


**AUTODOC empfiehlt:**

- Die Kappe muss immer ersetzt werden. Wenn Sie die bisher verwendete Kappe installieren wird die Decke verloren.

24

Drücken Sie den Bremssattelkolben rein. Verwenden Sie den Bremskolbenrücksteller.



25

Säubern Sie die Halterung des Bremssattels. Benutzen Sie eine Drahtbürste. Benutzen Sie einen Bremsenreiniger.

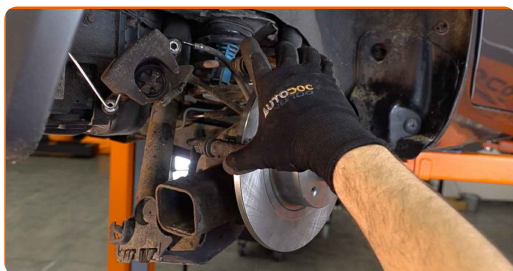


**AUTODOC empfiehlt:**

- Austausch: Brems Scheiben – RENAULT MEGANE II Kasten/Kombi (KM\_). Lassen Sie einige Minuten nach dem Auftragen des Sprays verstreichen.

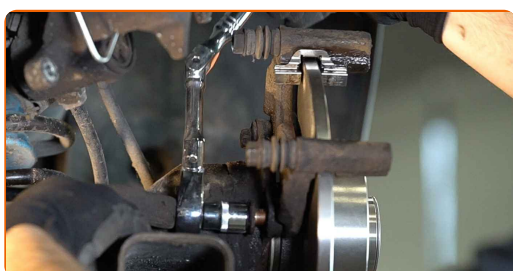
26

Setzen Sie die Halterung des Bremssattels ein.



27

Befestigen Sie die Bremssattelhalterung. Verwenden Sie Stecknuss Nr. E16. Verwenden Sie einen Drehmomentschlüssel. Ziehen Sie ihn mit 105 Nm Drehmoment fest.



28

Die Bremsscheibenoberfläche reinigen. Benutzen Sie einen Bremsenreiniger.

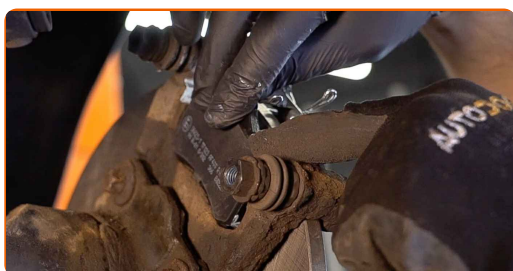


Austausch: Bremsscheiben – RENAULT MEGANE II Kasten/Kombi (KM\_).  
AUTODOC empfiehlt:

- Warten Sie einige Minuten nachdem Sie das Spray aufgebracht haben.

29

Bringen Sie die Bremsbeläge an.



- 30** Installieren Sie den Bremssattel und fixieren Sie diesen. Verwenden Sie Ring-Gabelschlüssel Nr. 15. Verwenden Sie Stecknuss Nr. 13. Verwenden Sie einen Drehmomentschlüssel. Ziehen Sie ihn mit 35 Nm Drehmoment fest.



- 31** Behandeln Sie die Oberfläche, an der die Bremsscheibe die Felge berührt. Benutzen Sie ein Kupferschmiermittel.



- 32** Die Bremsscheibenoberfläche reinigen. Benutzen Sie einen Bremsenreiniger.

**AUTODOC empfiehlt:**

- Austausch: Bremsscheiben – RENAULT MEGANE II Kasten/Kombi (KM\_). Lassen Sie einige Minuten nach dem Auftragen des Sprays verstreichen.

- 33** Bringen Sie das Rad an.

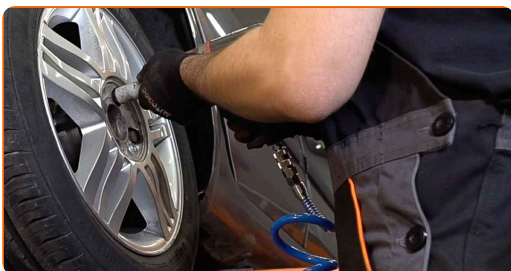


**Austausch: Bremsscheiben – RENAULT MEGANE II Kasten/Kombi (KM\_).  
AUTODOC-Experten empfehlen:**

- Um Verletzungen zu vermeiden, halten Sie beim Schrauben der Befestigungsschrauben das Rad fest.

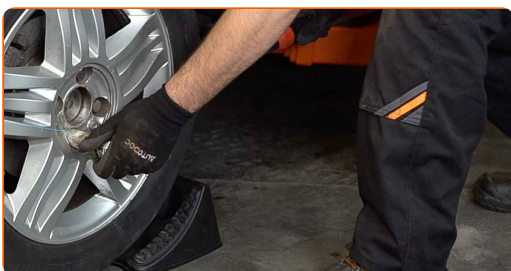
**34**

Schrauben Sie die Radbolzen fest. Verwenden Sie eine Schlagnuss für Felgen # 19.



**35**

Senken Sie das Auto und ziehen Sie die Radschrauben über Kreuz an. Verwenden Sie einen Drehmomentschlüssel. Ziehen Sie ihn mit 110 Nm Drehmoment fest.



**AUTODOC empfiehlt:**

- **Wichtiger Hinweis!** Austausch: Bremsscheiben – RENAULT MEGANE II Kasten/Kombi (KM\_). Prüfen Sie den Bremsflüssigkeitsstand im Behälter und füllen Sie gegebenenfalls nach.

**36**

Schrauben Sie die Kappe des Ausgleichsbehälters für die Bremsflüssigkeit fest. Schließen Sie die Haube.

Austausch: Bremsscheiben – RENAULT MEGANE II Kasten/Kombi (KM\_).  
Fachleute empfehlen:

- Ohne das Starten des Motors drücken Sie das Bremspedal mehrmals, bis Sie signifikanten Widerstand spüren.

37

Entfernen Sie den Wagenheber sowie die Unterlegkeile.



**GUT GEMACHT!** 

**WEITERE TUTORIALS ANSEHEN**



# AUTODOC – TOP QUALITÄT UND PREISWERTE AUTOTEILE ONLINE

**MOBILE AUTODOC APP: TOLLE ANGEBOTE UND BEQUEMES EINKAUFEN**



**+ AUTODOC**

GET IT ON  
**Google Play**

Download on the  
**App Store**

**Download**

**EINE GROSSE AUSWAHL AN ERSATZTEILEN FÜR IHR AUTO**

**BREMSSCHEIBEN: EINE GROSSE AUSWAHL**

## **ⓘ HAFTUNGSAUSSCHLUSS:**

Das Dokument beinhaltet nur allgemeine Empfehlungen die hilfreich für Sie sein können, wenn Sie Reparatur- oder Ersatzmaßnahmen durchführen. AUTODOC haftet nicht für Verluste, Verletzungen, Schäden am Eigentum, die während des Reparatur- oder Ersatzprozesses durch eine fehlerhafte Anwendung oder eine Fehlinterpretation der bereitgestellten Informationen auftreten.

AUTODOC haftet nicht für irgendwelche möglichen Fehler und Unsicherheiten dieser Anleitung. Die Informationen werden nur für informative Zwecke bereitgestellt und können Anweisungen von einem Spezialisten nicht ersetzen.

AUTODOC haftet nicht für die falsche oder gefährliche Verwendung von Geräten, Werkzeugen und Autoteilen. AUTODOC empfiehlt dringend, vorsichtig zu sein und die Sicherheitsregeln zu beachten, wenn Sie die Reparatur oder Ersatzmaßnahmen durchführen. Denken Sie daran: Die Verwendung von Autoteilen minderwertiger Qualität wird nicht garantieren, dass Sie das richtige Level an Verkehrssicherheit erreichen.

© Copyright 2023 – Alle Inhalte, insbesondere Texte, Fotografien und Grafiken sind urheberrechtlich geschützt. Alle Rechte, einschließlich der Vervielfältigung, Veröffentlichung, Bearbeitung und Übersetzung, bleiben vorbehalten, AUTODOC SE.