



Wie **RENAULT Megane I**
Schrägheck (BA)
Innenraumfilter
wechseln - Schritt für
Schritt Anleitung

ÄHNLICHES VIDEO-TUTORIAL



Dieses Video zeigt den Wechsel eines ähnlichen Autoteils an einem anderen Fahrzeug

ⓘ Wichtig!

Dieser Ablauf des Austauschs kann für folgende Fahrzeuge benutzt werden:
 RENAULT Megane I Schrägheck (BA) 1.4 e, RENAULT Megane I Schrägheck (BA) 1.6 e, RENAULT Megane I Schrägheck (BA) 2.0 i, RENAULT Megane I Schrägheck (BA) 1.9 D Eco, RENAULT Megane I Schrägheck (BA) 1.6 i, RENAULT Megane I Schrägheck (BA) 1.9 dT, RENAULT Megane I Schrägheck (BA) 1.4 Eco, RENAULT Megane I Schrägheck (BA) 2.0 16V, RENAULT Megane I Schrägheck (BA) 1.9 TDI, RENAULT Megane I Schrägheck (BA) 1.9 dTi, RENAULT Megane I Schrägheck (BA) 1.6 16V, RENAULT Megane I Schrägheck (BA) 1.4 16V, RENAULT Megane I Schrägheck (BA) 1.9 dCi, RENAULT Megane I Schrägheck (BA) 1.8 16V

Die Schritte können je nach Fahrzeugdesign leicht variieren.

Diese Anleitung wurde erstellt auf der Grundlage des Wechsels eines ähnlichen Autoteils für: RENAULT Clio II Schrägheck (BB, CB) 1.2

AUSTAUSCH: INNENRAUMFILTER – RENAULT MEGANE
I SCHRÄGHECK (BA). WERKZEUGE, DIE SIE BENÖTIGEN:



- Allzweck-Reinigungsspray
- Phillips-Schraubendreher
- Lösehebel
- Kotflügelschoner

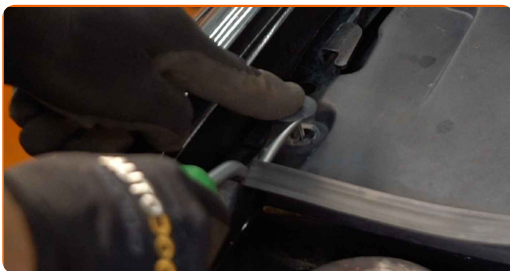
Werkzeuge kaufen

**Austausch: Innenraumfilter – RENAULT Megane I Schrägheck (BA).
AUTODOC-Experten empfehlen:**

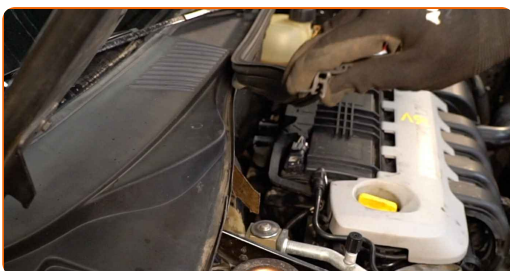
- Ersetzen Sie den Innenraumfilter mindestens einmal alle sechs Monate, im Frühjahr und Herbst.
- Folgen Sie den Bedingungen, Empfehlungen und Anforderungen des zum Betrieb, die vom Hersteller zur Verfügung gestellt werden.
- Wenn die Luftströmung in der Kabine stark reduziert ist, ersetzen Sie den Filter vor einer geplanten Wartung.
- Alle Arbeiten sollten bei abgestelltem Motor ausgeführt werden.

**AUSTAUSCH: INNENRAUMFILTER – RENAULT MEGANE I
SCHRÄGHECK (BA). GEHEN SIE WIE FOLGT VOR:**

- 1 Öffnen Sie die Motorhaube.
- 2 Verwenden Sie eine Kotflügel-Schutzabdeckung, um Schäden an der Lackierung und den Kunststoffteilen des Autos zu verhindern.
- 3 Entfernen Sie die Befestigungsclips der Windlaufabdeckung. Verwenden Sie einen Lösehebel, um die Clips zu entfernen.



- 4 Entfernen Sie die Dichtung der Windabweiserabdeckung.



5

Heben Sie die Windabweiserabdeckung an und entfernen Sie dieses.



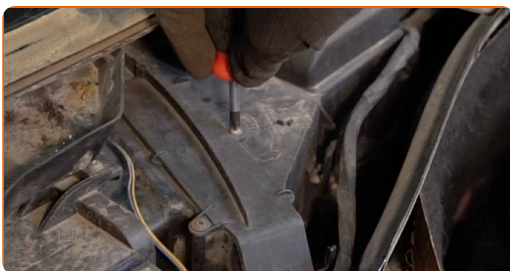
6

Das Kabinenfiltergehäuse und die Abdeckung reinigen. Verwenden Sie Allzweckreinigungsspray.



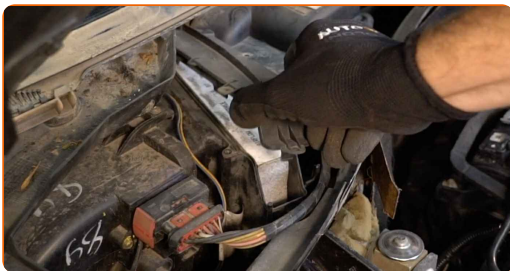
7

Schrauben Sie die Verbindungselemente der Innenfilter-Gehäuseabdeckung ab. Verwenden Sie einen Kreuzschlitzschraubendreher.



8

Entfernen Sie den Gehäusedeckel des Innenraumfilters.



AUTODOC empfiehlt:

- Austausch: Innenraumfilter – RENAULT Megane I Schrägheck (BA). Um eine Beschädigung des Teils bei der Demontage zu vermeiden, wenden Sie keine übermäßige Kraft an.

9

Entfernen Sie das Filterelement aus dem Filtergehäuse.



Austausch: Innenraumfilter – RENAULT Megane I Schrägheck (BA). Tipp von AUTODOC:

- Versuchen Sie nicht, den Filter zu reinigen und wiederzuverwenden - es kann die Qualität der Luftreinigung im Inneren des Autos beeinflussen.

10

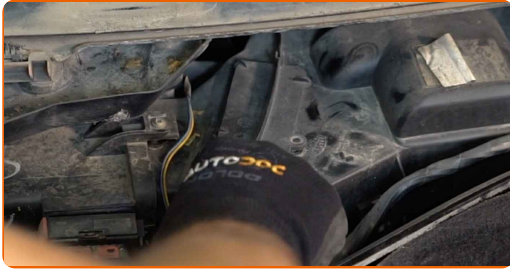
Setzen Sie ein neues Filterelement in das Filtergehäuse. Stellen Sie sicher, dass die Filterkante dicht am Gehäuse ansitzt.



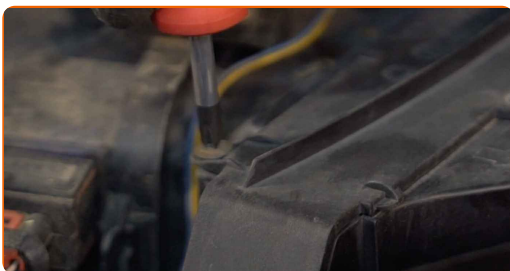
AUTODOC empfiehlt:

- Austausch: Innenraumfilter – RENAULT Megane I Schrägheck (BA). Achten Sie auf die richtige Positionierung des Filterelements. Vermeiden Sie eine Fehlausrichtung.
- Folgen Sie der Richtung des Luftstropfpeils auf dem Filter.
- Gehen Sie sicher, dass Sie nur qualitativ hochwertige Filter verwenden.

11 Installieren sie den gehäusedeckel des innenraumfilters.



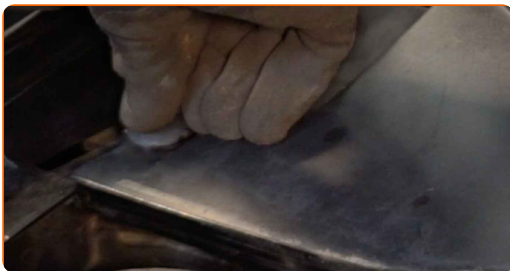
12 Schrauben Sie die Verbindungselemente der Innenfilter-Gehäuseabdeckung ein. Verwenden Sie einen Kreuzschlitzschraubendreher.



13 Bauen Sie das Windabweiserabdeckung ein und sichern Sie diese.



14 Bringen Sie die Befestigungselemente der Windlaufabdeckung an.



15 Bauen Sie die Dichtung der Windabweiserabdeckung ein.



- 16 Schalten Sie die Zündung ein.
- 17 Schalten Sie die Klimaanlage ein. Dies ist notwendig, um sicherzustellen, dass die Komponente ordnungsgemäß funktioniert.
- 18 Schalten Sie die Zündung ab.
- 19 Entfernen Sie die Kotflügel-Abdeckung.
- 20 Schließen Sie die Haube.

GUT GEMACHT! 

[WEITERE TUTORIALS ANSEHEN](#)

AUTODOC – TOP QUALITÄT UND PREISWERTE AUTOTEILE ONLINE

MOBILE AUTODOC APP: TOLLE ANGEBOTE UND BEQUEMES
EINKAUFEN

EINE GROSSE AUSWAHL AN ERSATZTEILEN FÜR IHR AUTO

INNENRAUMFILTER: EINE GROSSE AUSWAHL

ⓘ HAFTUNGSAUSSCHLUSS:

Das Dokument beinhaltet nur allgemeine Empfehlungen die hilfreich für Sie sein können, wenn Sie Reparatur- oder Ersatzmaßnahmen durchführen. AUTODOC haftet nicht für Verluste, Verletzungen, Schäden am Eigentum, die während des Reparatur- oder Ersatzprozesses durch eine fehlerhafte Anwendung oder eine Fehlinterpretation der bereitgestellten Informationen auftreten.

AUTODOC haftet nicht für irgendwelche möglichen Fehler und Unsicherheiten dieser Anleitung. Die Informationen werden nur für informative Zwecke bereitgestellt und können Anweisungen von einem Spezialisten nicht ersetzen.

AUTODOC haftet nicht für die falsche oder gefährliche Verwendung von Geräten, Werkzeugen und Autoteilen. AUTODOC empfiehlt dringend, vorsichtig zu sein und die Sicherheitsregeln zu beachten, wenn Sie die Reparatur oder Ersatzmaßnahmen durchführen. Denken Sie daran: Die Verwendung von Autoteilen minderwertiger Qualität wird nicht garantieren, dass Sie das richtige Level an Verkehrssicherheit erreichen.

© Copyright 2021 – Alle Inhalte, insbesondere Texte, Fotografien und Grafiken sind urheberrechtlich geschützt. Alle Rechte, einschließlich der Vervielfältigung, Veröffentlichung, Bearbeitung und Übersetzung, bleiben vorbehalten, AUTODOC GmbH.