



Wie **RENAULT Kangoo I
Rapid (FC)** Koppelstange
vorne wechseln - Schritt
für Schritt Anleitung

ÄHNLICHES VIDEO-TUTORIAL



Dieses Video zeigt den Wechsel eines ähnlichen Autoteils an einem anderen Fahrzeug

Wichtig!

Dieser Ablauf des Austauschs kann für folgende Fahrzeuge benutzt werden:
 RENAULT Kangoo I Rapid (FC) 1.5 dCi, RENAULT Kangoo I Rapid (FC) 1.2, RENAULT Kangoo I Rapid (FC) 1.4, RENAULT Kangoo I Rapid (FC) D 55 1.9 (FC0D), RENAULT Kangoo I Rapid (FC) D 65 1.9 (FC0E, FC02, FC0J, FC0N), RENAULT Kangoo I Rapid (FC) 1.9 dTi, RENAULT Kangoo I Rapid (FC) 1.6 16V 4x4, RENAULT Kangoo I Rapid (FC) 1.9 dCi 4x4, RENAULT Kangoo I Rapid (FC) 1.2 16V, RENAULT Kangoo I Rapid (FC) 1.6 16V, RENAULT Kangoo I Rapid (FC) 1.9 dCi, RENAULT Kangoo I Rapid (FC) 1.2 BiFuel, RENAULT Kangoo I Rapid (FC) 1.9 D

Die Schritte können je nach Fahrzeugdesign leicht variieren.

Diese Anleitung wurde erstellt auf der Grundlage des Wechsels eines ähnlichen Autoteils für: RENAULT Kangoo I (KC) 1.2 16V

AUSTAUSCH: KOPPELSTANGE – RENAULT KANGOO I
RAPID (FC). WERKZEUGE, DIE SIE EVENTUELL
BENÖTIGEN:



- Drahtbürste
- WD-40-Spray
- Kupferpaste
- Steckschlüssel-Einsatz Nr. 13
- Torx-Bit T45
- Impact-Nuss für Felgen Nr. 19
- Ratschenschlüssel
- Drehmomentschlüssel
- Hydraulischer Getriebeheber
- Unterlegkeil

Werkzeuge kaufen

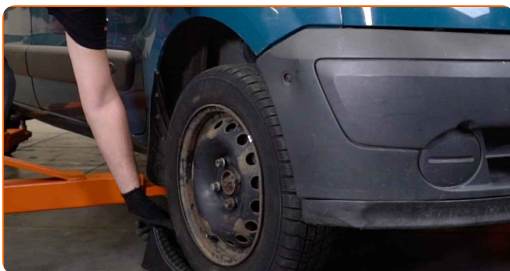
AUTODOC empfiehlt:

- Ersetzen Sie die Koppelstange am RENAULT Kangoo I Rapid (FC) paarweise.
- Der Austauschvorgang ist für beide Koppelstange an der gleichen Achse identisch.
- Alle Arbeiten sollten bei abgestelltem Motor ausgeführt werden.

AUSTAUSCH: KOPPELSTANGE – RENAULT KANGOO I RAPID (FC). GEHEN SIE WIE FOLGT VOR:

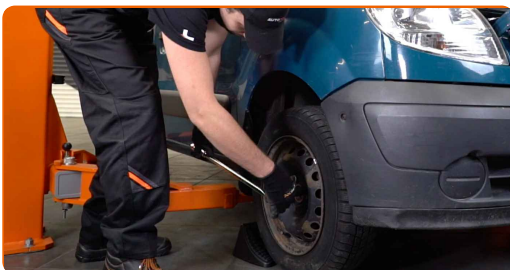
1

Sichern Sie die Räder mit Hilfe von Unterlegkeilen.



2

Lösen Sie die Radhalterungsschrauben. Verwenden Sie eine Schlagnuss für Felgen # 19.



3

Heben Sie die Vorderseite des Autos und sichern auf Stützen.

4

Schrauben Sie die Radbolzen heraus.

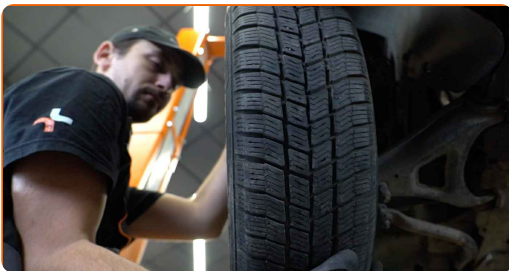


Austausch: Koppelstange – RENAULT Kangoo I Rapid (FC). Tipp von AUTODOC-Experten:

- Sie sollten das Rad in der oberen Position festhalten, so lange Sie die Bolzen herausschrauben, um Unfälle zu vermeiden.

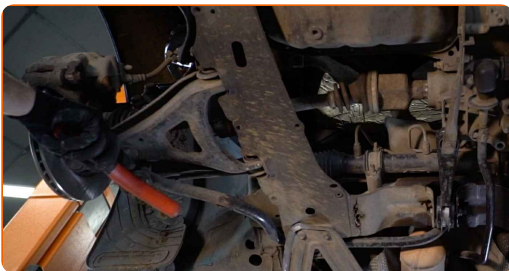
5

Nehmen Sie das Rad ab.



6

Reinigen Sie die Befestigungen der Koppelstange. Benutzen Sie eine Drahtbürste. Benutzen Sie WD-40-Spray.



7 Befestigen Sie die Stabilisatorstange. Verwenden Sie Stecknuss Nr. 13. Verwenden Sie einen Ratschenschlüssel.



8 Entfernen Sie die Stabilisatorstange.



Austausch: Koppelstange – RENAULT Kangoo I Rapid (FC). Tipp von AUTODOC:

- Untersuchen Sie die Stabilisatorbuchse. Ersetzen Sie sie bei Bedarf.

9 Reinigen Sie alle Gelenke der Koppelstange. Benutzen Sie eine Drahtbürste. Behandeln Sie alle Gelenke der Koppelstange. Benutzen Sie WD-40-Spray.



10

Bringen Sie eine neue Stange an, ziehen Sie die Schrauben fest.



11

Stützen Sie den Stabilisator. Benutzen Sie einen hydraulischen Getriebeheber.



12

Ziehen Sie die Befestigungselemente des Stabilenkers fest. Verwenden Sie den Torx T45. Verwenden Sie Stecknuss Nr. 13. Verwenden Sie einen Drehmomentschlüssel. Ziehen Sie ihn mit 35 Nm Drehmoment fest.



13

Entfernen Sie den Getriebeheber unterhalb des Stabilisators.

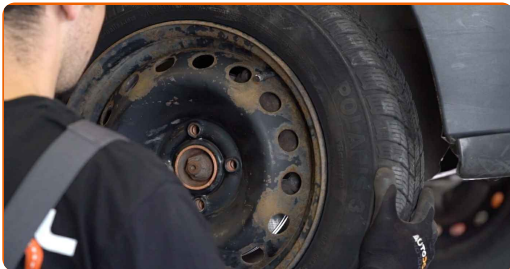


Austausch: Koppelstange – RENAULT Kangoo I Rapid (FC). Tipp:

- Reinigen Sie die Oberfläche an welcher die Felge montiert werden soll.

14

Bringen Sie das Rad an.



AUTODOC empfiehlt:

- Achtung! Um Verletzungen zu vermeiden, halten Sie das Rad fest, während Sie die Befestigungsschrauben am Auto einschrauben. RENAULT Kangoo I Rapid (FC)

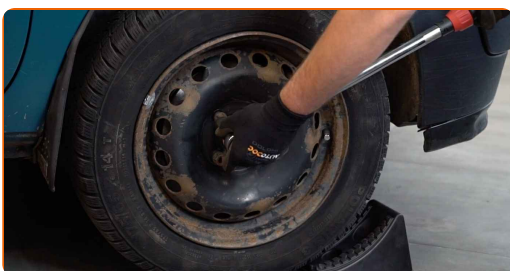
15

Schrauben Sie die Radbolzen fest. Verwenden Sie eine Schlagnuss für Felgen # 19.



16

Senken Sie das Auto und ziehen Sie die Radschrauben über Kreuz an. Verwenden Sie eine Schlagnuss für Felgen # 19. Verwenden Sie einen Drehmomentschlüssel. Ziehen Sie ihn mit 110 Nm Drehmoment fest.



17

Entfernen Sie den Wagenheber sowie die Unterlegkeile.



GUT GEMACHT! 

WEITERE TUTORIALS ANSEHEN

AUTODOC – TOP QUALITÄT UND PREISWERTE AUTOTEILE ONLINE

MOBILE AUTODOC APP: TOLLE ANGEBOTE UND BEQUEMES
EINKAUFEN

EINE GROSSE AUSWAHL AN ERSATZTEILEN FÜR IHR AUTO

KOPPELSTANGE: EINE GROSSE AUSWAHL

ⓘ HAFTUNGSAUSSCHLUSS:

Das Dokument beinhaltet nur allgemeine Empfehlungen die hilfreich für Sie sein können, wenn Sie Reparatur- oder Ersatzmaßnahmen durchführen. AUTODOC haftet nicht für Verluste, Verletzungen, Schäden am Eigentum, die während des Reparatur- oder Ersatzprozesses durch eine fehlerhafte Anwendung oder eine Fehlinterpretation der bereitgestellten Informationen auftreten.

AUTODOC haftet nicht für irgendwelche möglichen Fehler und Unsicherheiten dieser Anleitung. Die Informationen werden nur für informative Zwecke bereitgestellt und können Anweisungen von einem Spezialisten nicht ersetzen.

AUTODOC haftet nicht für die falsche oder gefährliche Verwendung von Geräten, Werkzeugen und Autoteilen. AUTODOC empfiehlt dringend, vorsichtig zu sein und die Sicherheitsregeln zu beachten, wenn Sie die Reparatur oder Ersatzmaßnahmen durchführen. Denken Sie daran: Die Verwendung von Autoteilen minderwertiger Qualität wird nicht garantieren, dass Sie das richtige Level an Verkehrssicherheit erreichen.

© Copyright 2022 – Alle Inhalte, insbesondere Texte, Fotografien und Grafiken sind urheberrechtlich geschützt. Alle Rechte, einschließlich der Vervielfältigung, Veröffentlichung, Bearbeitung und Übersetzung, bleiben vorbehalten, AUTODOC GmbH.