



Wie **RENAULT TRUCKS**  
**Mascott Pritsche /**  
**Fahrgestell** Türgriff  
vorne wechseln - Schritt  
für Schritt Anleitung

## ÄHNLICHES VIDEO-TUTORIAL



Dieses Video zeigt den Wechsel eines ähnlichen Autoteils an einem anderen Fahrzeug

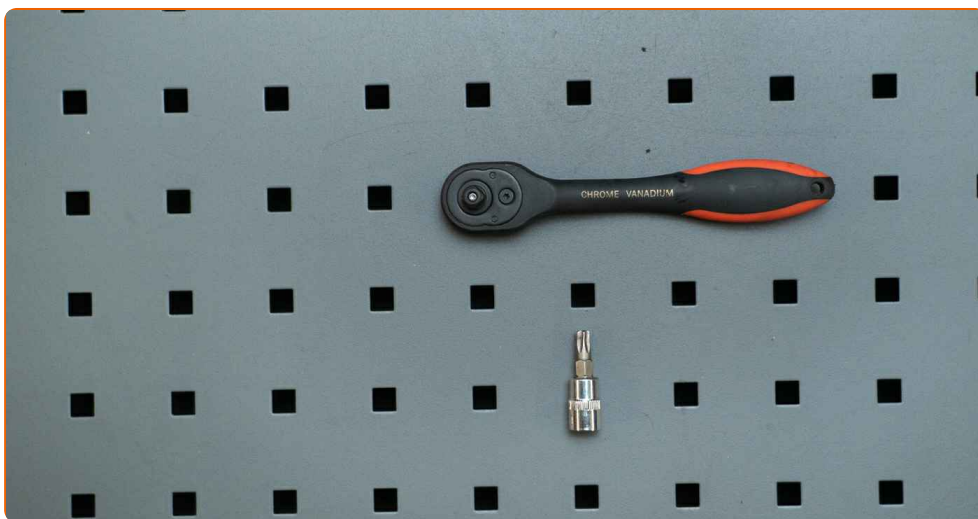
### **Wichtig!**

Dieser Ablauf des Austauschs kann für folgende Fahrzeuge benutzt werden: RENAULT TRUCKS MASCOTT Pritsche/Fahrgestell 130, RENAULT TRUCKS MASCOTT Pritsche/Fahrgestell 110, RENAULT TRUCKS MASCOTT Pritsche/Fahrgestell 90, RENAULT TRUCKS MASCOTT Pritsche/Fahrgestell 140, RENAULT TRUCKS MASCOTT Pritsche/Fahrgestell 150.35 (A00300161), RENAULT TRUCKS MASCOTT Pritsche/Fahrgestell 150.35 (A00300164), RENAULT TRUCKS MASCOTT Pritsche/Fahrgestell 120.35 (A00100003, A01100003), RENAULT TRUCKS MASCOTT Pritsche/Fahrgestell 120.55 (A00300005, A01300005), RENAULT TRUCKS MASCOTT Pritsche/Fahrgestell 120.65 (A00500007), RENAULT TRUCKS MASCOTT Pritsche/Fahrgestell 160.35 (A00100013, A01100013), RENAULT TRUCKS MASCOTT Pritsche/Fahrgestell 160.55 (A00300015, A01300015), RENAULT TRUCKS MASCOTT Pritsche/Fahrgestell 160.65 (A00500017, A01500017, B03200017)

Die Schritte können je nach Fahrzeugdesign leicht variieren.

Diese Anleitung wurde erstellt auf der Grundlage des Wechsels eines ähnlichen Autoteils für: RENAULT MASTER II Kasten (FD) 2.2 dCI 90

AUSTAUSCH: TÜRGRIF – RENAULT TRUCKS MASCOTT  
PRITSCHKE / FAHRGESTELL. WERKZEUGE, DIE SIE  
BENÖTIGEN:



- T30-Torx-Bit

- Ratschenschraubendreher

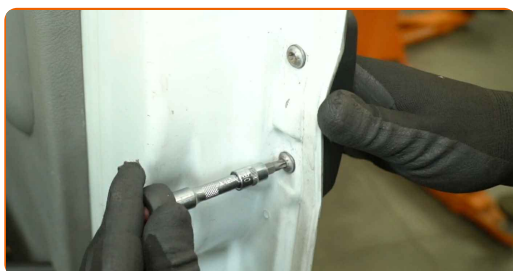
**Werkzeuge kaufen**

## Austausch: Türgriff – RENAULT TRUCKS Mascott Pritsche / Fahrgestell. Fachleute empfehlen:

- Das Austauschverfahren ist für den rechten und linken vorderen Türgriff identisch.
- Alle Arbeiten sollten bei abgestelltem Motor ausgeführt werden.

## AUSTAUSCH: TÜRGRIFF – RENAULT TRUCKS MASCOTT PRITSCHEN / FAHRGESTELL. FÜHREN SIE DIE FOLGENDEN SCHRITTE DURCH:

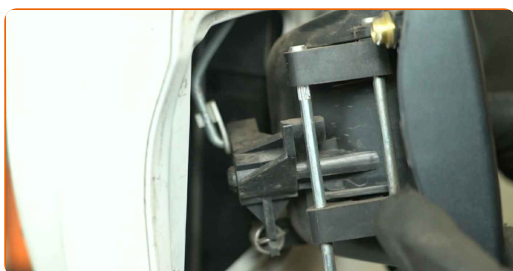
- 1 Öffnen Sie die Autotür.
- 2 Schrauben Sie die Befestigungsschrauben des äußeren Türgriffs ab. Verwenden Sie ein T30-Torx-Bit. Verwenden Sie einen Ratschenschraubendreher.



- 3 Entfernen Sie die Schrauben.



- 4 Nehmen Sie den äußeren Türgriff heraus.



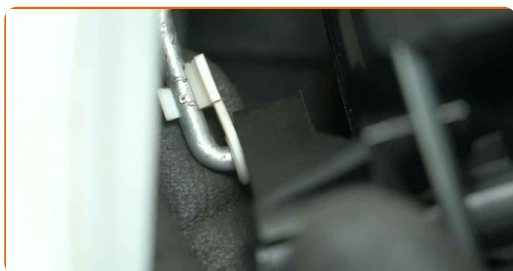
5

Lösen Sie die Sicherungsstange, die das Schloss mit dem äußeren Türgriff verbindet.



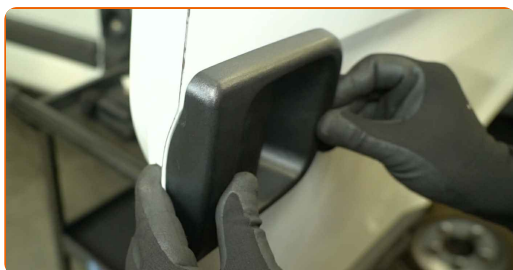
6

Stecken Sie die Sicherungsstange in den neuen Außentürgriff und sichern Sie sie mit dem Clip.



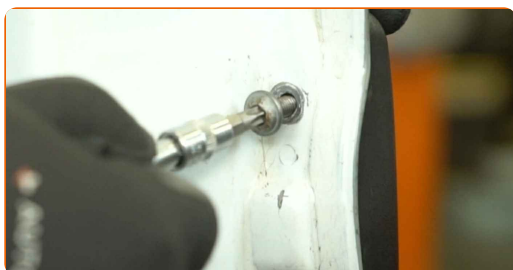
7

Bringen Sie den neuen Außentürgriff an.



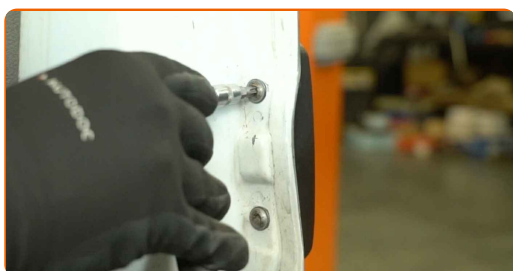
8

Setzen Sie die Schrauben ein.



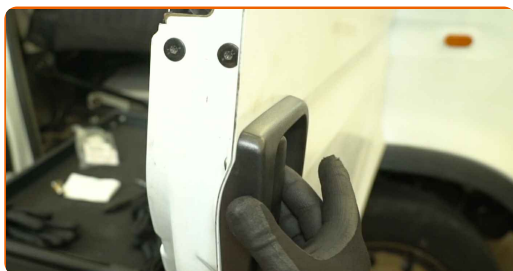
9

Schrauben Sie die Befestigungsschrauben des äußeren Türgriffs ein. Verwenden Sie ein T30-Torx-Bit. Verwenden Sie einen Ratschenschraubendreher.



10

Überprüfen Sie, ob die neue Komponente funktioniert.



11

Schließen Sie die Autotür.

**GUT GEMACHT!** 

**WEITERE TUTORIALS ANSEHEN**

# AUTODOC – TOP QUALITÄT UND PREISWERTE AUTOTEILE ONLINE

**MOBILE AUTODOC APP: TOLLE ANGEBOTE UND BEQUEMES EINKAUFEN**



**+ AUTODOC**

GET IT ON  
**Google Play**

Download on the  
**App Store**

**Download**

**EINE GROSSE AUSWAHL AN ERSATZTEILEN FÜR IHR AUTO**

**TÜRGRIFF: EINE GROSSE AUSWAHL**

## **i HAFTUNGSAUSSCHLUSS:**

Das Dokument beinhaltet nur allgemeine Empfehlungen die hilfreich für Sie sein können, wenn Sie Reparatur- oder Ersatzmaßnahmen durchführen. AUTODOC haftet nicht für Verluste, Verletzungen, Schäden am Eigentum, die während des Reparatur- oder Ersatzprozesses durch eine fehlerhafte Anwendung oder eine Fehlinterpretation der bereitgestellten Informationen auftreten.

AUTODOC haftet nicht für irgendwelche möglichen Fehler und Unsicherheiten dieser Anleitung. Die Informationen werden nur für informative Zwecke bereitgestellt und können Anweisungen von einem Spezialisten nicht ersetzen.

AUTODOC haftet nicht für die falsche oder gefährliche Verwendung von Geräten, Werkzeugen und Autoteilen. AUTODOC empfiehlt dringend, vorsichtig zu sein und die Sicherheitsregeln zu beachten, wenn Sie die Reparatur oder Ersatzmaßnahmen durchführen. Denken Sie daran: Die Verwendung von Autoteilen minderwertiger Qualität wird nicht garantieren, dass Sie das richtige Level an Verkehrssicherheit erreichen.

© Copyright 2025 – Alle Inhalte, insbesondere Texte, Fotografien und Grafiken sind urheberrechtlich geschützt. Alle Rechte, einschließlich der Vervielfältigung, Veröffentlichung, Bearbeitung und Übersetzung, bleiben vorbehalten, AUTODOC SE.