



Wie **Nissan Qashqai J10**
Rücklicht wechseln -
Schritt für Schritt
Anleitung

VIDEO-TUTORIAL

**i Wichtig!**

Dieser Ablauf des Austauschs kann für folgende Fahrzeuge benutzt werden:
NISSAN Qashqai / Qashqai+2 I (J10, NJ10) 1.5 dCi, NISSAN Qashqai / Qashqai+2 I (J10, NJ10) 1.6, NISSAN Qashqai / Qashqai+2 I (J10, NJ10) 2.0, NISSAN Qashqai / Qashqai+2 I (J10, NJ10) 2.0 Allrad, NISSAN Qashqai / Qashqai+2 I (J10, NJ10) 1.6 dCi Allrad, NISSAN Qashqai / Qashqai+2 I (J10, NJ10) 1.6 dCi, NISSAN Qashqai / Qashqai+2 I (J10, NJ10) 2.0 dCi, NISSAN Qashqai / Qashqai+2 I (J10, NJ10) 2.0 dCi Allrad

Die Schritte können je nach Fahrzeugdesign leicht variieren.

**AUSTAUSCH: RÜCKLICHT – NISSAN QASHQAI J10.
LISTE DER WERKZEUGE, DIE SIE BENÖTIGEN:**



- Elektronikspray
- Drehmomentschlüssel
- Steckschlüssel-Einsatz Nr. 10
- Ratschenschlüssel

WERKZEUGE KAUFEN

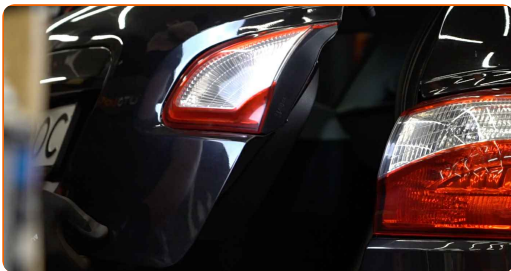
Austausch: Rücklicht – Nissan Qashqai J10. Tipp von AUTODOC:

- Ersetzen Sie beide Rücklichter gleichzeitig.
- Das Austauschverfahren ist für die rechten und linken Rücklichter identisch.
- Alle Arbeiten sollten bei abgestelltem Motor ausgeführt werden.

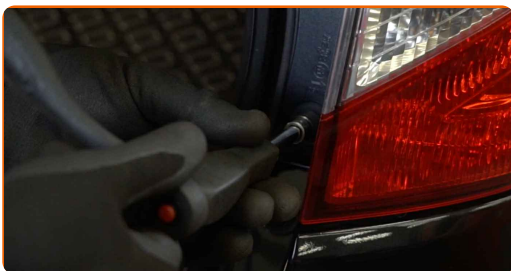
AUSTAUSCH: RÜCKLICHT – NISSAN QASHQAI J10. GEHEN SIE WIE FOLGT VOR:

1

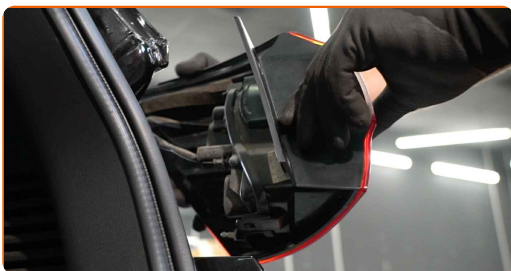
Öffnen Sie die Kofferraumklappe.

**2**

Schrauben Sie die Befestigungen, die das Rücklicht mit der Karosserie verbinden, ab. Verwenden Sie Stecknuss Nr. 10. Verwenden Sie einen Ratschenschlüssel.

**3**

Entfernen Sie das Rücklicht.

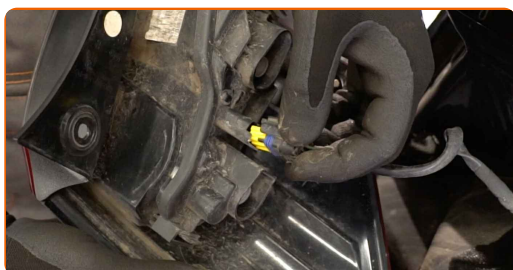


Austausch: Rücklicht – Nissan Qashqai J10. Fachleute empfehlen:

- Wenden Sie bei der Entfernung des Teils keine übermäßige Kraft an, da Sie es sonst beschädigen könnten.

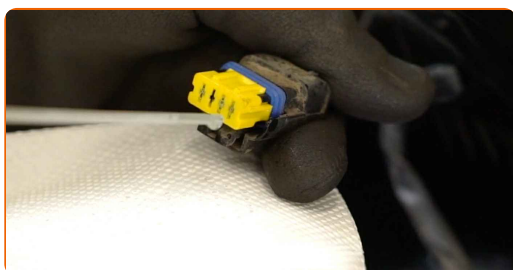
4

Trennen Sie den Kabelbaum vom Rücklicht.



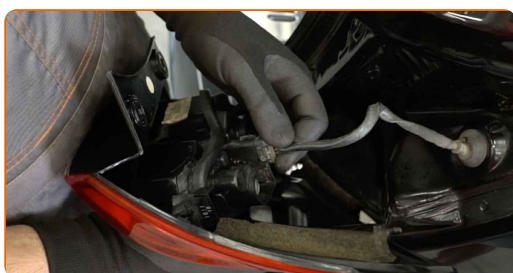
5

Behandeln Sie die Steckverbinder der Rückleuchten. Verwenden Sie dielektrisches Fett.



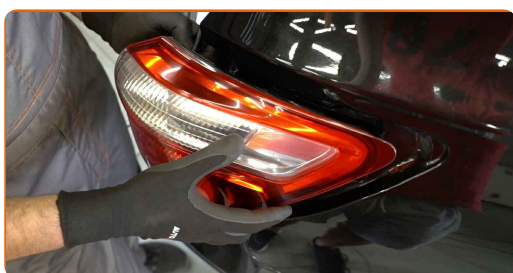
6

Verbinden Sie den Kabelbaum mit dem Rücklicht.



7

Bauen Sie das neue Rücklicht ein.

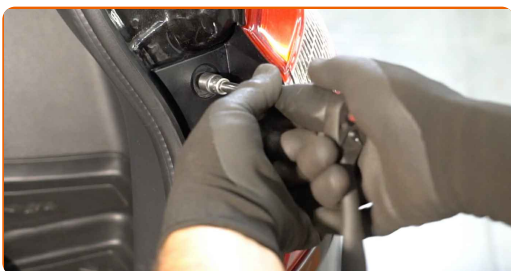


AUTODOC empfiehlt:

- Austausch: Rücklicht – Nissan Qashqai J10. Wenden Sie bei der Montage keine übermäßige Kraft an. Dies kann das Teil beschädigen.

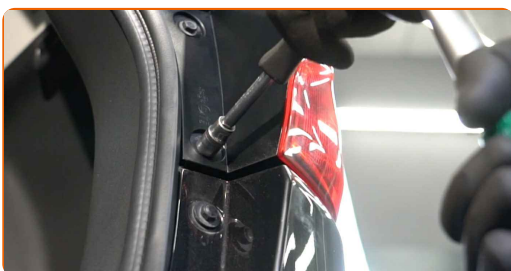
8

Schrauben Sie die Befestigungen, die das Rücklicht mit der Karosserie verbinden, ein. Verwenden Sie Stecknuss Nr. 10. Verwenden Sie einen Ratschenschlüssel.



9

Schrauben Sie die Befestigung fest, die das Rücklicht mit der Karosserie verbindet. Verwenden Sie Stecknuss Nr. 10. Verwenden Sie einen Drehmomentschlüssel. Ziehen Sie ihn mit 13 Nm Drehmoment fest.



10

Schließen Sie den Deckel des Kofferraums.



- 11 Schalten Sie die Zündung ein. Dies ist notwendig, um sicherzustellen, dass die Komponente ordnungsgemäß funktioniert.



- 12 Schalten Sie die Zündung ab.

GUT GEMACHT! 

WEITERE TUTORIALS ANSEHEN

AUTODOC – TOP QUALITÄT UND PREISWERTE AUTOTEILE ONLINE

MOBILE AUTODOC APP: TOLLE ANGEBOTE UND BEQUEMES
EINKAUFEN



+ AUTODOC

GET IT ON
Google Play

Download on the
App Store

Download

EINE GROSSE AUSWAHL AN ERSATZTEILEN FÜR IHR AUTO

KAUFEN SIE ERSATZTEILE FÜR NISSAN-AUTOS

RÜCKLICHT: EINE GROSSE AUSWAHL

WÄHLEN SIE ERSATZTEILE FÜR NISSAN QASHQAI J10-AUTOS

RÜCKLICHT FÜR NISSAN-AUTOS: JETZT ZUGREIFEN

RÜCKLICHT FÜR NISSAN QASHQAI J10-AUTOS: DIE BESTEN SCHNÄPPCHEN UND ANGEBOTE

ⓘ HAFTUNGSAUSSCHLUSS:

Das Dokument beinhaltet nur allgemeine Empfehlungen die hilfreich für Sie sein können, wenn Sie Reparatur- oder Ersatzmaßnahmen durchführen. AUTODOC haftet nicht für Verluste, Verletzungen, Schäden am Eigentum, die während des Reparatur- oder Ersatzprozesses durch eine fehlerhafte Anwendung oder eine Fehlinterpretation der bereitgestellten Informationen auftreten.

AUTODOC haftet nicht für irgendwelche möglichen Fehler und Unsicherheiten dieser Anleitung. Die Informationen werden nur für informative Zwecke bereitgestellt und können Anweisungen von einem Spezialisten nicht ersetzen.

AUTODOC haftet nicht für die falsche oder gefährliche Verwendung von Geräten, Werkzeugen und Autoteilen. AUTODOC empfiehlt dringend, vorsichtig zu sein und die Sicherheitsregeln zu beachten, wenn Sie die Reparatur oder Ersatzmaßnahmen durchführen. Denken Sie daran: Die Verwendung von Autoteilen minderwertiger Qualität wird nicht garantieren, dass Sie das richtige Level an Verkehrssicherheit erreichen.

© Copyright 2022 – Alle Inhalte, insbesondere Texte, Fotografien und Grafiken sind urheberrechtlich geschützt. Alle Rechte, einschließlich der Vervielfältigung, Veröffentlichung, Bearbeitung und Übersetzung, bleiben vorbehalten, AUTODOC GmbH.