



Wie **Nissan Qashqai J10**
Bremscheiben hinten
wechseln - Schritt für
Schritt Anleitung

VIDEO-TUTORIAL

**ⓘ Wichtig!**

Dieser Ablauf des Austauschs kann für folgende Fahrzeuge benutzt werden:
NISSAN Leaf I (ZE0) Electric, NISSAN X-Trail (T31) 2.0 dCi FWD, NISSAN Qashqai / Qashqai+2 I (J10, NJ10) 1.5 dCi, NISSAN Qashqai / Qashqai+2 I (J10, NJ10) 1.6, NISSAN Qashqai / Qashqai+2 I (J10, NJ10) 2.0, NISSAN Qashqai / Qashqai+2 I (J10, NJ10) 2.0 Allrad, NISSAN Qashqai / Qashqai+2 I (J10, NJ10) 1.6 dCi Allrad, NISSAN Qashqai / Qashqai+2 I (J10, NJ10) 1.6 dCi, NISSAN X-Trail (T30) 2.0 4x4, NISSAN X-Trail (T30) 2.2 Di 4x4, NISSAN X-Trail (T30) 2.5 4x4, NISSAN X-Trail (T30) 2.2 dCi 4x4, NISSAN X-Trail (T30) 2.0, NISSAN X-Trail (T30) 2.2 dCi, NISSAN Qashqai / Qashqai+2 I (J10, NJ10) 2.0 dCi, (+ 7)

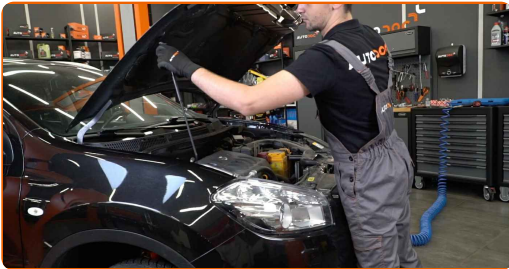
Die Schritte können je nach Fahrzeugdesign leicht variieren.

Austausch: Bremsscheiben – Nissan Qashqai J10. AUTODOC empfiehlt:

- Ersetzen Sie die Bremsscheiben am Auto Nissan Qashqai J10 im Komplett-Set für jede Achse. Unabhängig vom Zustand von Komponenten. Dadurch wird sogar das Bremsen sichergestellt.
- Der Austauschvorgang ist für beide Bremsscheiben an der gleichen Achse identisch.
- Wenn die Bremsscheiben gewechselt werden, müssen Sie stets die Bremsbeläge ersetzen.
- Alle Arbeiten sollten bei abgestelltem Motor ausgeführt werden.

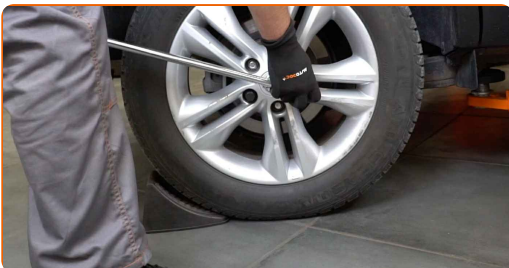
AUSTAUSCH: BREMSSCHEIBEN – NISSAN QASHQAI J10. FÜHREN SIE DIE FOLGENDEN SCHRITTE DURCH:

1 Öffnen Sie die Motorhaube. Schrauben Sie die Kappe des Bremsflüssigkeitsausgleichsbehälters ab.



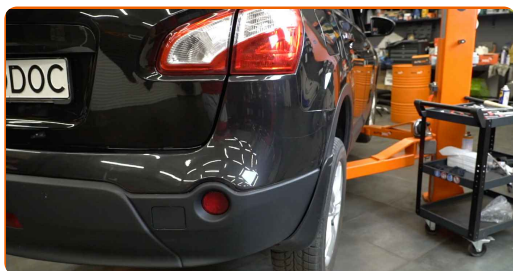
2 Sichern Sie die Räder mit Hilfe von Unterlegkeilen.

3 Lösen Sie die Radhalterungsschrauben. Verwenden Sie eine Schlagnuss für Felgen # 21.



4

Heben Sie die Rückseite des Autos und sichern auf Stützen.



5

Schrauben Sie die Radbolzen heraus.

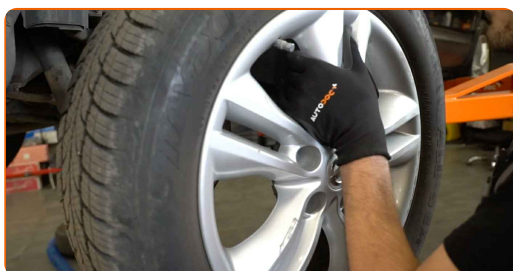


Austausch: Bremsscheiben – Nissan Qashqai J10. Tipp:

- Sie sollten das Rad in der oberen Position festhalten, so lange Sie die Bolzen herausschrauben, um Unfälle zu vermeiden.

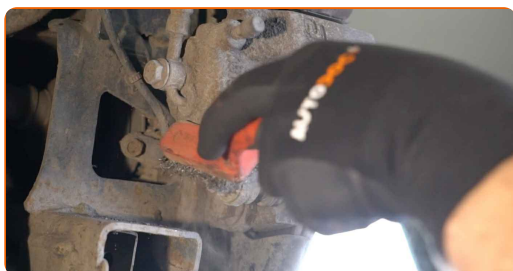
6

Nehmen Sie das Rad ab.



7

Die Bremssattelbefestigungen reinigen. Benutzen Sie eine Drahtbürste. Benutzen Sie WD-40-Spray. Verwenden Sie Allzweckreinigungsspray.



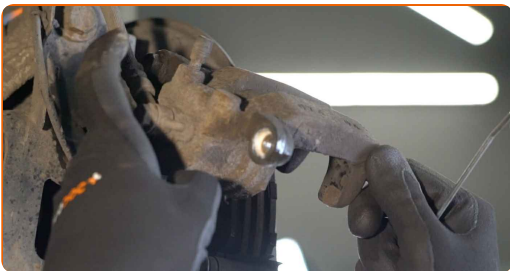
- 8** Schrauben Sie die Befestigung des Bremssattels ab. Verwenden Sie Stecknuss Nr. 14. Verwenden Sie ein Windeisen.



- 9** Verteilen Sie die Bremsbeläge. Benutzen Sie ein Brecheisen.



- 10** Entfernen Sie den Bremssattel.

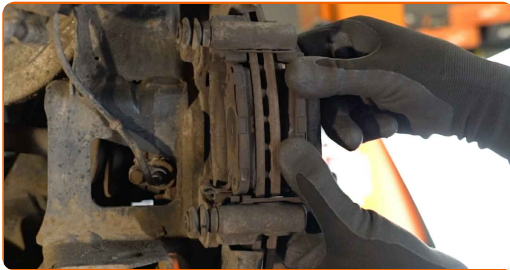


Austausch: Bremsscheiben – Nissan Qashqai J10. Tipp von AUTODOC-Experten:

- Binden Sie die Zange an die Aufhängung oder an den Körper mit einem Draht, ohne den Bremsschlauch zu trennen, um eine Entspannung des Bremssystems zu verhindern.
- Stellen Sie sicher, dass der Bremssattel nicht am Bremsschlauch hängt.
- Betätigen Sie nicht das Bremspedal, nachdem der Bremssattel entfernt wurde. Infolgedessen kann der Kolben aus dem Bremszylinder herausfallen und ein Bremsflüssigkeitsleck, sowie eine Druckentlastung können auftreten.
- Bremssattelhalter, Bremssattelführungsstifte und Manschetten prüfen. Säubern Sie diese. Bei Bedarf ersetzen.

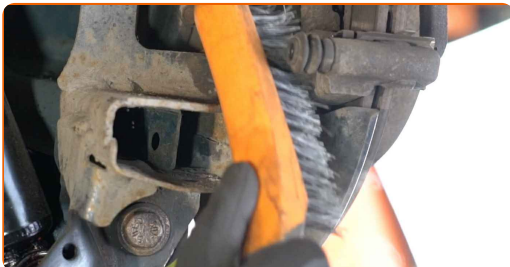
11

Entfernen Sie die Bremsbeläge.



12

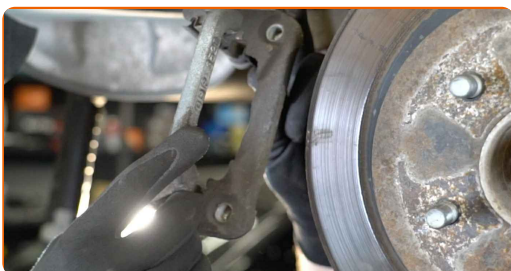
Die Befestigungselemente der Bremssattelhalterung reinigen. Benutzen Sie eine Drahtbürste. Benutzen Sie WD-40-Spray.



13 Lösen Sie die Befestigung der Sattelhalterung. Verwenden Sie Stecknuss Nr. 17. Verwenden Sie ein Windeisen.



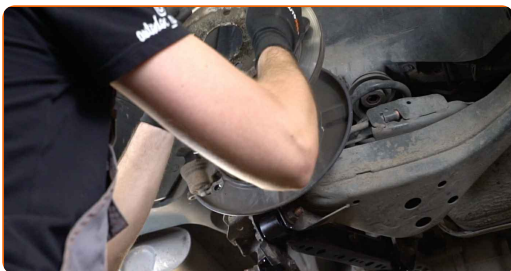
14 Entfernen Sie die Sattelhalterung.



15 Die Bremsscheibenoberfläche reinigen. Benutzen Sie eine Drahtbürste. Benutzen Sie WD-40-Spray.

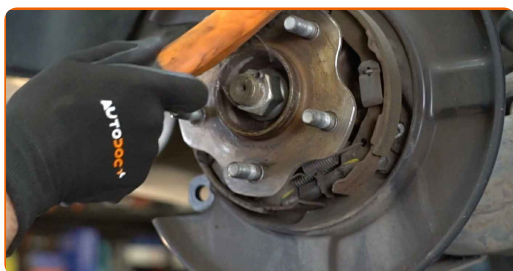


16 Entfernen Sie die Bremsscheibe.



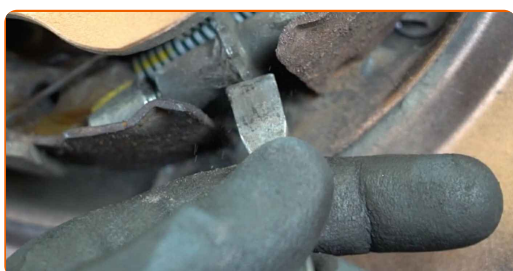
17

Reinigen Sie die Nabe. Benutzen Sie eine Drahtbürste. Behandeln Sie die Kontaktfläche. Benutzen Sie ein Kupferschmiermittel.



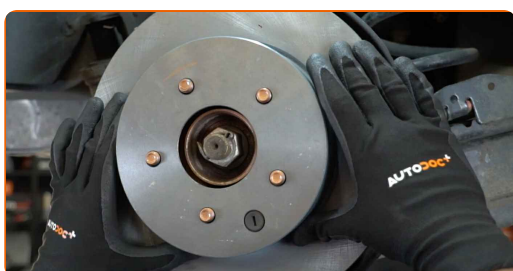
18

Bewegen Sie die Feststellbremsbacken gegen die Trommel. Verwenden Sie einen flachen Schraubendreher.



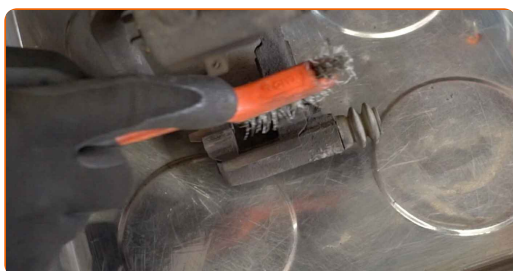
19

Bringen Sie die Bremsscheibe an.



20

Säubern Sie die Halterung des Bremssattels. Benutzen Sie eine Drahtbürste. Benutzen Sie einen Bremsenreiniger.

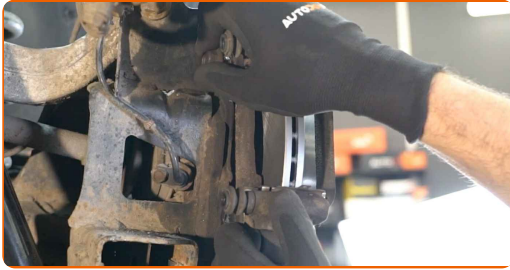


AUTODOC empfiehlt:

- Warten Sie einige Minuten nachdem Sie das Spray aufgebracht haben.

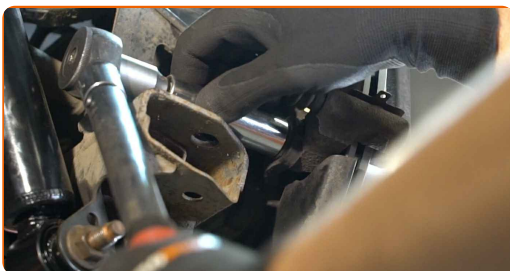
21

Setzen Sie die Halterung des Bremssattels ein.



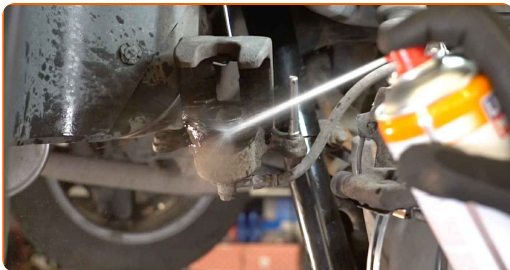
22

Befestigen Sie die Bremssattelhalterung. Verwenden Sie Stecknuss Nr. 17. Verwenden Sie einen Drehmomentschlüssel. Ziehen Sie ihn mit 84 Nm Drehmoment fest.



23

Behandeln Sie den Bremssattel-Kolben. Verwenden Sie eine Nylon-Reinigungsbürste. Benutzen Sie einen Bremsenreiniger.

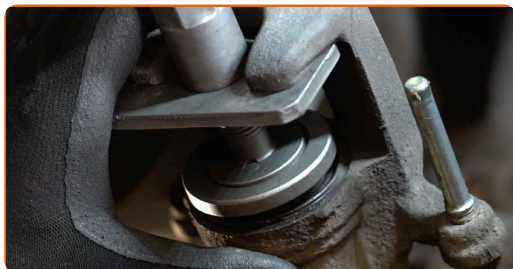


Austausch: Bremsscheiben – Nissan Qashqai J10. AUTODOC empfiehlt:

- Warten Sie einige Minuten nachdem Sie das Spray aufgebracht haben.

24

Drücken Sie den Bremssattelkolben rein. Verwenden Sie den Bremskolbenrücksteller.



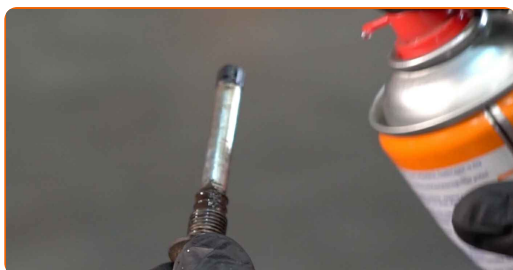
25

Bringen Sie die Bremsbeläge an.



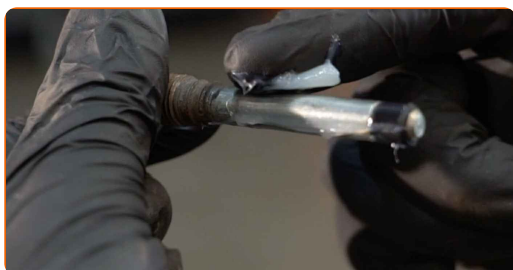
26

Reinigen Sie die Bremssattel-Führungsstifte. Verwenden Sie Allzweckreinigungsspray.

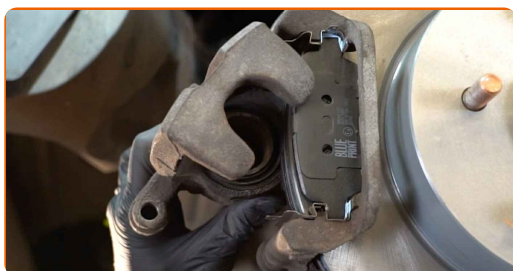


27

Behandeln Sie die Bremssattel-Führungsstifte. Verwenden Sie das Bremssattelführungsbolzen-Fett.



- 28** Installieren Sie den Bremssattel und fixieren Sie diesen. Verwenden Sie Stecknuss Nr. 14. Verwenden Sie einen Drehmomentschlüssel. Ziehen Sie ihn mit 40 Nm Drehmoment fest.



- 29** Behandeln Sie die Oberfläche, an der die Bremsscheibe die Felge berührt. Benutzen Sie ein Kupferschmiermittel.



- 30** Die Bremsscheibenoberfläche reinigen. Benutzen Sie einen Bremsenreiniger.

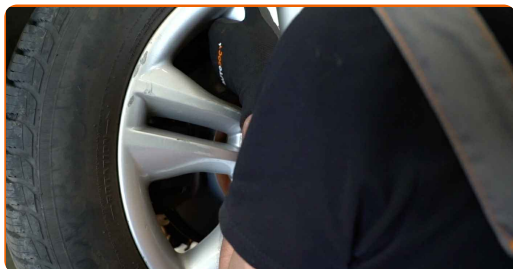


AUTODOC empfiehlt:

- Austausch: Bremsscheiben – Nissan Qashqai J10. Lassen Sie einige Minuten nach dem Auftragen des Sprays verstreichen.

31

Bringen Sie das Rad an.



Austausch: Bremsscheiben – Nissan Qashqai J10. Tipp von AUTODOC:

- Um Verletzungen zu vermeiden, halten Sie beim Schrauben der Befestigungsschrauben das Rad fest.

32

Schrauben Sie die Radbolzen fest. Verwenden Sie eine Schlagnuss für Felgen # 21.



33

Senken Sie das Auto und ziehen Sie die Radschrauben über Kreuz an. Verwenden Sie eine Schlagnuss für Felgen # 21. Verwenden Sie einen Drehmomentschlüssel. Ziehen Sie ihn mit 112 Nm Drehmoment fest.



34

Entfernen Sie den Wagenheber sowie die Unterlegkeile.



AUTODOC empfiehlt:

- Wichtiger Hinweis! Austausch: Bremsscheiben – Nissan Qashqai J10. Prüfen Sie den Bremsflüssigkeitsstand im Behälter und füllen Sie gegebenenfalls nach.

35

Schrauben Sie die Kappe des Ausgleichsbehälters für die Bremsflüssigkeit fest.

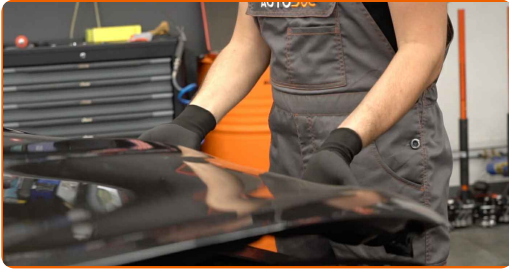


Austausch: Bremsscheiben – Nissan Qashqai J10. Tipp von AUTODOC-Experten:

- Ohne das Starten des Motors drücken Sie das Bremspedal mehrmals, bis Sie signifikanten Widerstand spüren.

36

Schließen Sie die Haube.



GUT GEMACHT! 

WEITERE TUTORIALS ANSEHEN

AUTODOC – TOP QUALITÄT UND PREISWERTE AUTOTEILE ONLINE

MOBILE AUTODOC APP: TOLLE ANGEBOTE UND BEQUEMES
EINKAUFEN



+ AUTODOC

GET IT ON
Google Play

Download on the
App Store

Download

EINE GROSSE AUSWAHL AN ERSATZTEILEN FÜR IHR AUTO

KAUFEN SIE ERSATZTEILE FÜR NISSAN-AUTOS

BREMSSCHEIBEN: EINE GROSSE AUSWAHL

WÄHLEN SIE ERSATZTEILE FÜR NISSAN QASHQAI J10-AUTOS

BREMSSCHEIBEN FÜR NISSAN-AUTOS: JETZT ZUGREIFEN

BREMSSCHEIBEN FÜR NISSAN QASHQAI J10-AUTOS: DIE BESTEN SCHNÄPPCHEN UND ANGEBOTE

HAFTUNGSAUSSCHLUSS:

Das Dokument beinhaltet nur allgemeine Empfehlungen die hilfreich für Sie sein können, wenn Sie Reparatur- oder Ersatzmaßnahmen durchführen. AUTODOC haftet nicht für Verluste, Verletzungen, Schäden am Eigentum, die während des Reparatur- oder Ersatzprozesses durch eine fehlerhafte Anwendung oder eine Fehlinterpretation der bereitgestellten Informationen auftreten.

AUTODOC haftet nicht für irgendwelche möglichen Fehler und Unsicherheiten dieser Anleitung. Die Informationen werden nur für informative Zwecke bereitgestellt und können Anweisungen von einem Spezialisten nicht ersetzen.

AUTODOC haftet nicht für die falsche oder gefährliche Verwendung von Geräten, Werkzeugen und Autoteilen. AUTODOC empfiehlt dringend, vorsichtig zu sein und die Sicherheitsregeln zu beachten, wenn Sie die Reparatur oder Ersatzmaßnahmen durchführen. Denken Sie daran: Die Verwendung von Autoteilen minderwertiger Qualität wird nicht garantieren, dass Sie das richtige Level an Verkehrssicherheit erreichen.

© Copyright 2022 – Alle Inhalte, insbesondere Texte, Fotografien und Grafiken sind urheberrechtlich geschützt. Alle Rechte, einschließlich der Vervielfältigung, Veröffentlichung, Bearbeitung und Übersetzung, bleiben vorbehalten, AUTODOC GmbH.