



Wie **Fiat Punto 188**  
Innenraumfilter  
wechseln - Schritt für  
Schritt Anleitung

## VIDEO-TUTORIAL



### ⓘ Wichtig!

Dieser Ablauf des Austauschs kann für folgende Fahrzeuge benutzt werden:  
 FIAT Doblo I Cargo (223) 1.3 JTD 16V Multijet, FIAT Doblo I Cargo (223) 1.9 JTD Multijet, FIAT Idea (350) 1.3 D Multijet, FIAT Idea (350) 1.6 D Multijet, FIAT Idea (350) 1.4 LPG, FIAT Doblo I Cargo (223) 1.2 16V, FIAT Punto II Schrägheck (188) 1.2 60, FIAT Punto II Schrägheck (188) 1.2 16V 80, FIAT Punto II Schrägheck (188) 1.8 130 HGT, FIAT Punto II Schrägheck (188) 1.9 JTD 80, FIAT Punto II Schrägheck (188) 1.4, FIAT Idea (350) 1.8, FIAT Punto II Schrägheck (188) 1.9 DS 60, FIAT Doblo I Kombi (119, 223) 1.2, FIAT Doblo I Kombi (119, 223) 1.9 D, (+ 34)

Die Schritte können je nach Fahrzeugdesign leicht variieren.

AUSTAUSCH: INNENRAUMFILTER – FIAT PUNTO 188.  
WERKZEUGE, DIE SIE EVENTUELL BENÖTIGEN:



- Steckschlüssel-Einsatz Nr. 6
- Ratschenschlüssel

**WERKZEUGE KAUFEN**

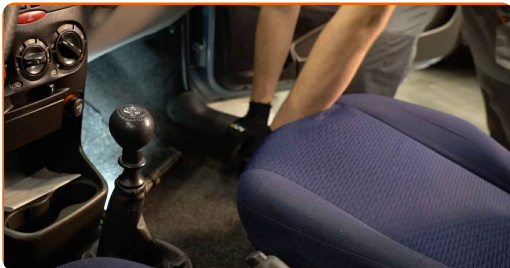
**Austausch: Innenraumfilter – Fiat Punto 188. AUTODOC-Experten empfehlen:**

- Ersetzen Sie den Innenraumfilter mindestens einmal alle sechs Monate, im Frühjahr und Herbst.
- Folgen Sie den Bedingungen, Empfehlungen und Anforderungen des zum Betrieb, die vom Hersteller zur Verfügung gestellt werden.
- Wenn die Luftströmung in der Kabine stark reduziert ist, ersetzen Sie den Filter vor einer geplanten Wartung.
- Alle Arbeiten sollten bei abgestelltem Motor ausgeführt werden.

**AUSTAUSCH: INNENRAUMFILTER – FIAT PUNTO 188. EMPFOHLENE ABFOLGE DER ARBEITSSCHRITTE:**

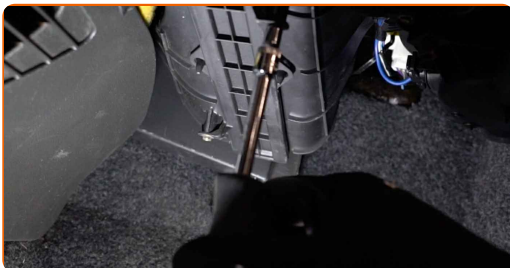
1

Schieben Sie den Beifahrersitz komplett nach hinten.



2

Schrauben Sie die Verbindungselemente der Innenfilter-Gehäuseabdeckung ab. Verwenden Sie Stecknuss Nr. 6. Verwenden Sie einen Ratschenschlüssel.



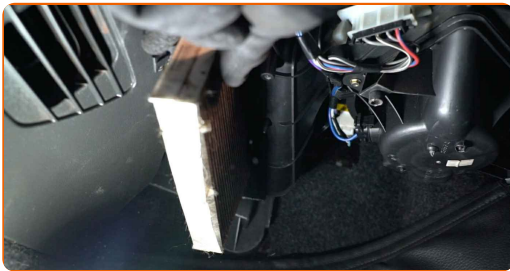
3

Entfernen Sie den Gehäusedeckel des Innenraumfilters.



4

Entfernen Sie den Innenraumfilter.



**Austausch: Innenraumfilter – Fiat Punto 188. Tipp von AUTODOC-Experten:**

- Versuchen Sie nicht, den Filter zu reinigen und wiederverwenden - es kann die Qualität der Luftreinigung im Inneren des Autos beeinflussen.

5

Installieren Sie den Kabinenfilter an seinem Montagesitz.

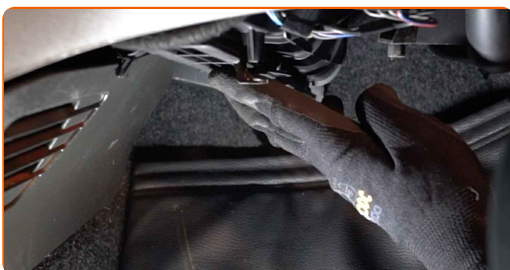


AUTODOC empfiehlt:

- Austausch: Innenraumfilter – Fiat Punto 188. Achten Sie auf die richtige Positionierung des Filterelements. Vermeiden Sie eine Fehlausrichtung.
- Folgen Sie der Richtung des Luftstrompfeils auf dem Filter.
- Achtung! Verwenden Sie Qualitätsfilter – Fiat Punto 188.

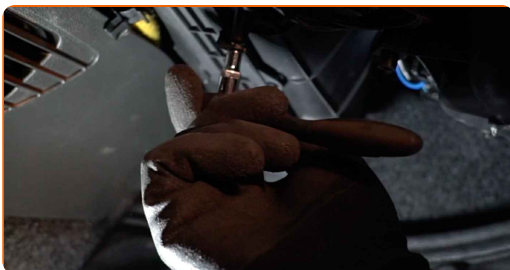
6

Installieren Sie den Gehäusedeckel des Innenraumfilters.



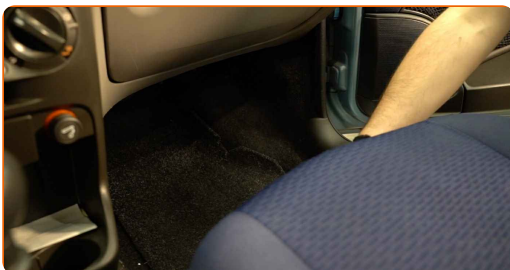
7

Schrauben Sie die Verbindungselemente der Innenfilter-Gehäuseabdeckung ein. Verwenden Sie Stecknuss Nr. 6. Verwenden Sie einen Ratschenschlüssel.



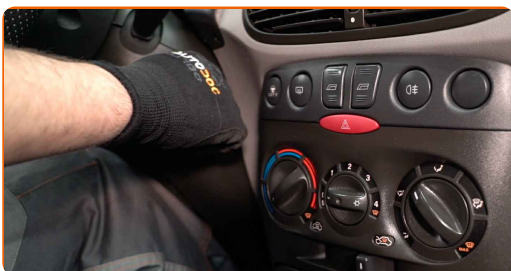
8

Bringen Sie den Beifahrersitz in die ursprüngliche Position zurück.



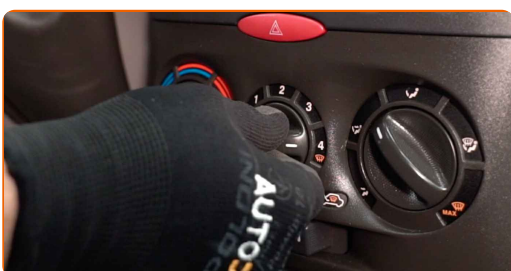
9

Schalten Sie die Zündung ein.



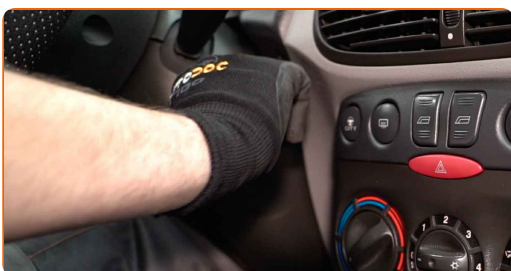
10

Schalten Sie die Klimaanlage ein. Dies ist notwendig, um sicherzustellen, dass die Komponente ordnungsgemäß funktioniert.



11

Schalten Sie die Zündung ab.



**GUT GEMACHT!**

**WEITERE TUTORIALS ANSEHEN**

## AUTODOC – TOP QUALITÄT UND PREISWERTE AUTOTEILE ONLINE

MOBILE AUTODOC APP: TOLLE ANGEBOTE UND BEQUEMES  
EINKAUFEN

**EINE GROSSE AUSWAHL AN ERSATZTEILEN FÜR IHR AUTO**

**KAUFEN SIE ERSATZTEILE FÜR FIAT-AUTOS**

**INNENRAUMFILTER: EINE GROSSE AUSWAHL**



**WÄHLEN SIE ERSATZTEILE FÜR FIAT PUNTO 188-AUTOS**

**INNENRAUMFILTER FÜR FIAT-AUTOS: JETZT ZUGREIFEN**

**INNENRAUMFILTER FÜR FIAT PUNTO 188-AUTOS: DIE  
BESTEN SCHNÄPPCHEN UND ANGEBOTE**

## **ⓘ HAFTUNGSAUSSCHLUSS:**

Das Dokument beinhaltet nur allgemeine Empfehlungen die hilfreich für Sie sein können, wenn Sie Reparatur- oder Ersatzmaßnahmen durchführen. AUTODOC haftet nicht für Verluste, Verletzungen, Schäden am Eigentum, die während des Reparatur- oder Ersatzprozesses durch eine fehlerhafte Anwendung oder eine Fehlinterpretation der bereitgestellten Informationen auftreten.

AUTODOC haftet nicht für irgendwelche möglichen Fehler und Unsicherheiten dieser Anleitung. Die Informationen werden nur für informative Zwecke bereitgestellt und können Anweisungen von einem Spezialisten nicht ersetzen.

AUTODOC haftet nicht für die falsche oder gefährliche Verwendung von Geräten, Werkzeugen und Autoteilen. AUTODOC empfiehlt dringend, vorsichtig zu sein und die Sicherheitsregeln zu beachten, wenn Sie die Reparatur oder Ersatzmaßnahmen durchführen. Denken Sie daran: Die Verwendung von Autoteilen minderwertiger Qualität wird nicht garantieren, dass Sie das richtige Level an Verkehrssicherheit erreichen.

© Copyright 2021 – Alle Inhalte, insbesondere Texte, Fotografien und Grafiken sind urheberrechtlich geschützt. Alle Rechte, einschließlich der Vervielfältigung, Veröffentlichung, Bearbeitung und Übersetzung, bleiben vorbehalten, AUTODOC GmbH.