



Wie **PEUGEOT 308 I SW**  
**(4E, 4H)** Kraftstofffilter  
wechseln - Schritt für  
Schritt Anleitung

## ÄHNLICHES VIDEO-TUTORIAL



Dieses Video zeigt den Wechsel eines ähnlichen Autoteils an einem anderen Fahrzeug

### Wichtig!

Dieser Ablauf des Austauschs kann für folgende Fahrzeuge benutzt werden:  
PEUGEOT 308 I SW (4E, 4H) 1.4 16V, PEUGEOT 308 I SW (4E, 4H) 1.6 16V, PEUGEOT 308 I SW (4E, 4H) 2.0 Bioflex, PEUGEOT 308 I SW (4E, 4H) 1.6 Bioflex

Die Schritte können je nach Fahrzeugdesign leicht variieren.

Diese Anleitung wurde erstellt auf der Grundlage des Wechsels eines ähnlichen Autoteils für: PEUGEOT 206 Schrägheck (2A/C) 1.6

AUSTAUSCH: KRAFTSTOFFFILTER – PEUGEOT 308 I SW (4E, 4H). LISTE DER WERKZEUGE, DIE SIE BENÖTIGEN:



- Allzweck-Reinigungsspray
- Kraftstoffleitungsanzgen
- Brechstange
- Flüssigkeitsbehälter

**Werkzeuge kaufen**

Austausch: Kraftstofffilter – PEUGEOT 308 I SW (4E, 4H). Tipp von AUTODOC-Experten:

- Für ausreichende Belüftung des Arbeitsplatzes. Kraftstoffdämpfe sind giftig.
- Bitte beachten Sie: alle Arbeiten am Auto – PEUGEOT 308 I SW (4E, 4H) – sollten bei ausgeschaltetem Motor durchgeführt werden.

## FÜHREN SIE DEN WECHSEL IN DER FOLGENDEN REIHENFOLGE DURCH:

**1** Öffnen Sie die Tankklappe.

**2** Schrauben Sie den Tankdeckel ab.



**3** Heben Sie das Auto unter Verwendung eines Wagenhebers an oder platzieren Sie über einer Werkstattgrube.

**4** Bereiten Sie einen Behälter für Flüssigkeiten vor.



5

Reinigen Sie die Befestigungen der Kraftstoff-Zuleitungen. Verwenden Sie Allzweckreinigungsspray.



6

Entfernen Sie die Kraftstoffleitungen aus der Karosserie.



7

Drücken Sie die Clips zusammen und lösen Sie die Kraftstoffzufuhrleitungen vom Kraftstofffiltergehäuse. Verwenden Sie Kraftstoffleitungenangen. Benutzen Sie ein Brecheisen.



Austausch: Kraftstofffilter – PEUGEOT 308 I SW (4E, 4H). Tipp von AUTODOC-Experten:

- Achtung! Aus dem Filtergehäuse und den Schläuchen kann Kraftstoff austreten.

8

Entfernen Sie den Kraftstofffilter. Benutzen Sie ein Brecheisen.



9

Legen Sie die alte Filterpatrone in den Behälter.

10

Installieren Sie einen neuen Kraftstofffilter.

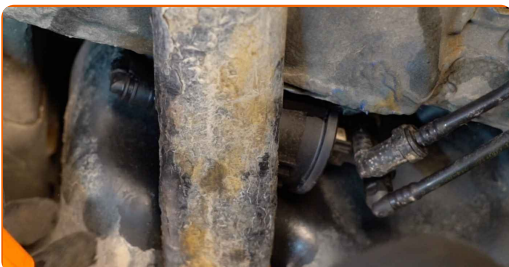


**Austausch: Kraftstofffilter – PEUGEOT 308 I SW (4E, 4H). AUTODOC-Experten empfehlen:**

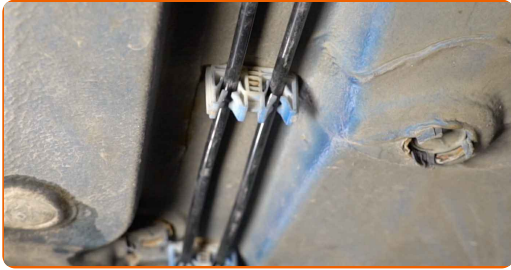
- Stellen Sie sicher, dass der Kraftstofffilter korrekt positioniert ist. Berücksichtigen Sie die Richtungsmarkierung des Kraftstoffdurchflusses.
- Achten Sie während der Installation darauf, dass kein Staub und Schmutz in das Kraftstofffiltergehäuse gelangt.
- Gehen Sie sicher, dass Sie nur qualitativ hochwertige Filter verwenden.

11

Verbinden Sie die Kraftstoffversorgungsleitungen zum Kraftstofffilter.



**12** Montieren Sie die Kraftstoffleitungen in der Karosserie.



**13** Den Flüssigkeitsbehälter unter dem Kraftstofffilter entfernen.



**14** Senken Sie das Auto ab.

**15** Den Tankdeckel festziehen.



**16** Schließen Sie die Tankklappe.

**Austausch: Kraftstofffilter – PEUGEOT 308 I SW (4E, 4H). Tipp von AUTODOC:**

- Bevor Sie starten, schalten Sie die Zündung mehrmals ein und aus. Dies sollte getan werden, um die Kraftstoffpumpe zu aktivieren, damit sie Kraftstoff durch das Kraftstoffsystem pumpt.

**17** Lassen Sie den Motor ein paar Minuten laufen. Dies ist notwendig, um sicherzustellen, dass die Komponente ordnungsgemäß funktioniert.

18

Den Motor abstellen.

Austausch: Kraftstofffilter – PEUGEOT 308 I SW (4E, 4H). Tipp von AUTODOC-Experten:

- Um die Umwelt zu schützen, stellen Sie sicher, dass Sie die benutzten Filter an speziellen Rücknahmestellen entsorgen.

**GUT GEMACHT!** 

**WEITERE TUTORIALS ANSEHEN**



# AUTODOC – TOP QUALITÄT UND PREISWERTE AUTOTEILE ONLINE

**MOBILE AUTODOC APP: TOLLE ANGEBOTE UND BEQUEMES EINKAUFEN**



**+ AUTODOC**

GET IT ON  
**Google Play**

Download on the  
**App Store**

**Download**

**EINE GROSSE AUSWAHL AN ERSATZTEILEN FÜR IHR AUTO**

**KRAFTSTOFFFILTER: EINE GROSSE AUSWAHL**

## **ⓘ HAFTUNGSAUSSCHLUSS:**

Das Dokument beinhaltet nur allgemeine Empfehlungen die hilfreich für Sie sein können, wenn Sie Reparatur- oder Ersatzmaßnahmen durchführen. AUTODOC haftet nicht für Verluste, Verletzungen, Schäden am Eigentum, die während des Reparatur- oder Ersatzprozesses durch eine fehlerhafte Anwendung oder eine Fehlinterpretation der bereitgestellten Informationen auftreten.

AUTODOC haftet nicht für irgendwelche möglichen Fehler und Unsicherheiten dieser Anleitung. Die Informationen werden nur für informative Zwecke bereitgestellt und können Anweisungen von einem Spezialisten nicht ersetzen.

AUTODOC haftet nicht für die falsche oder gefährliche Verwendung von Geräten, Werkzeugen und Autoteilen. AUTODOC empfiehlt dringend, vorsichtig zu sein und die Sicherheitsregeln zu beachten, wenn Sie die Reparatur oder Ersatzmaßnahmen durchführen. Denken Sie daran: Die Verwendung von Autoteilen minderwertiger Qualität wird nicht garantieren, dass Sie das richtige Level an Verkehrssicherheit erreichen.

© Copyright 2023 – Alle Inhalte, insbesondere Texte, Fotografien und Grafiken sind urheberrechtlich geschützt. Alle Rechte, einschließlich der Vervielfältigung, Veröffentlichung, Bearbeitung und Übersetzung, bleiben vorbehalten, AUTODOC SE.