



Wie **OPEL Astra G
Limousine (T98)**
Innenraumfilter
wechseln - Schritt für
Schritt Anleitung

ÄHNLICHES VIDEO-TUTORIAL



Dieses Video zeigt den Wechsel eines ähnlichen Autoteils an einem anderen Fahrzeug

Wichtig!

Dieser Ablauf des Austauschs kann für folgende Fahrzeuge benutzt werden:

OPEL Astra G Limousine (T98) 1.6 (F69), OPEL Astra G Limousine (T98) 1.6 16V (F69), OPEL Astra G Limousine (T98) 1.8 16V (F69), OPEL Astra G Limousine (T98) 2.0 16V (F69), OPEL Astra G Limousine (T98) 2.0 DI (F69), OPEL Astra G Limousine (T98) 1.7 TD (F69), OPEL Astra G Limousine (T98) 1.2 16V (F69), OPEL Astra G Limousine (T98) 1.4 16V (F69), OPEL Astra G Limousine (T98) 2.0 DTI 16V (F69), OPEL Astra G Limousine (T98) 1.7 DTI 16V (F69), OPEL Astra G Limousine (T98) 2.2 16V (F69), OPEL Astra G Limousine (T98) 2.2 DTI (F69), OPEL Astra G Limousine (T98) 1.7 CDTI (F69), OPEL Astra G Limousine (T98) 1.4 (F69)

Die Schritte können je nach Fahrzeugdesign leicht variieren.

Diese Anleitung wurde erstellt auf der Grundlage des Wechsels eines ähnlichen Autoteils für: OPEL Astra G CC (T98) 1.2 16V (F08, F48)

AUSTAUSCH: INNENRAUMFILTER – OPEL ASTRA G
LIMOUSINE (T98). LISTE DER WERKZEUGE, DIE SIE
BENÖTIGEN:



- Steckschlüssel-Einsatz Nr. 7
- Torx-Schraubenzieher T20
- Kotflügelschoner

Werkzeuge kaufen

Austausch: Innenraumfilter – OPEL Astra G Limousine (T98). AUTODOC-Experten empfehlen:

- Ersetzen Sie den Innenraumfilter mindestens einmal alle sechs Monate, im Frühjahr und Herbst.
- Folgen Sie den Bedingungen, Empfehlungen und Anforderungen des zum Betrieb, die vom Hersteller zur Verfügung gestellt werden.
- Wenn die Luftströmung in der Kabine stark reduziert ist, ersetzen Sie den Filter vor einer geplanten Wartung.
- Achtung! Schalten Sie den Motor vor Beginn der Arbeiten ab – OPEL Astra G Limousine (T98).

FÜHREN SIE DEN WECHSEL IN DER FOLGENDEN REIHENFOLGE DURCH:

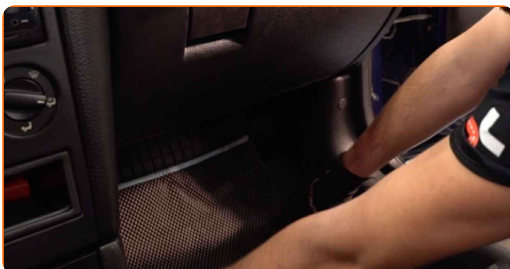
1

Schieben Sie den Beifahrersitz komplett nach hinten.



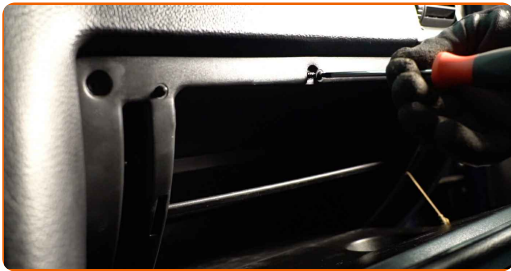
2

Breiten Sie ein Tuch unter der Abdeckung des Innenraumfilters aus, um die Innenpolster vor Schmutz zu bewahren.



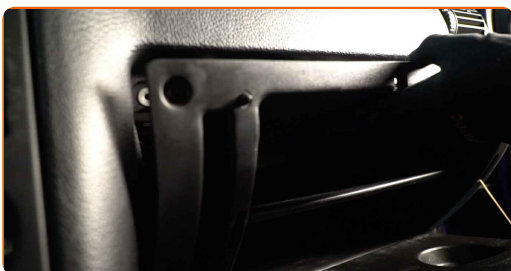
3

Lösen sie die Befestigungsschrauben des Handschuhfaches ab. Verwenden Sie den Torx T20.



4

Entfernen Sie das Handschuhfach.

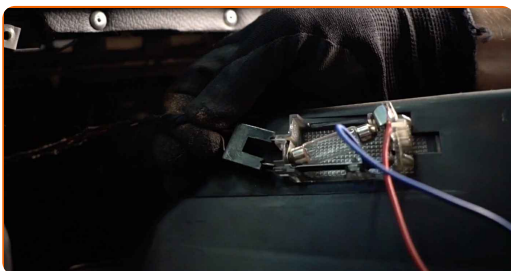


Austausch: Innenraumfilter – OPEL Astra G Limousine (T98). Tipp:

- Geben Sie gut darauf Acht, die Befestigungselemente des Handschuhfachs nicht zu beschädigen.

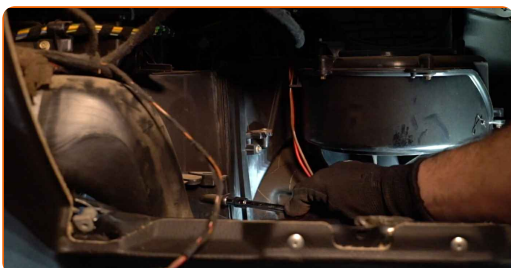
5

Stecken Sie den Handschuhfach-Leuchtenstecker aus.



6

Schrauben Sie die Verbindungselemente der Innenfilter-Gehäuseabdeckung ab. Verwenden Sie Stecknuss Nr. 7.



7

Entfernen Sie die Kabinenfilterabdeckung.



8

Entfernen Sie den Innenraumfilter.

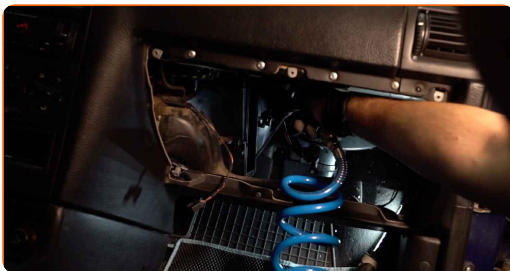


Austausch: Innenraumfilter – OPEL Astra G Limousine (T98). Fachleute empfehlen:

- Versuchen Sie nicht, den Filter zu reinigen und wiederzuverwenden - es kann die Qualität der Luftreinigung im Inneren des Autos beeinflussen.

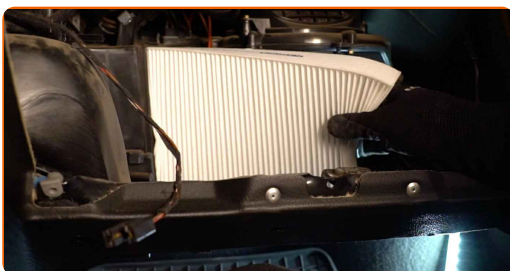
9

Reinigen Sie den Montagesitz des Innenraumfilters.



10

Installieren Sie den Kabinenfilter an seinem Montagesitz.

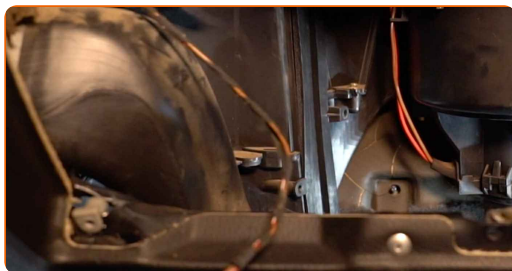


Austausch: Innenraumfilter – OPEL Astra G Limousine (T98). AUTODOC-Experten empfehlen:

- Folgen Sie der Richtung des Luftstrompfeils auf dem Filter.
- Austausch: Innenraumfilter – OPEL Astra G Limousine (T98). Achten Sie auf die richtige Positionierung des Filterelements. Vermeiden Sie eine Fehlausrichtung.
- Gehen Sie sicher, dass Sie nur qualitativ hochwertige Filter verwenden.

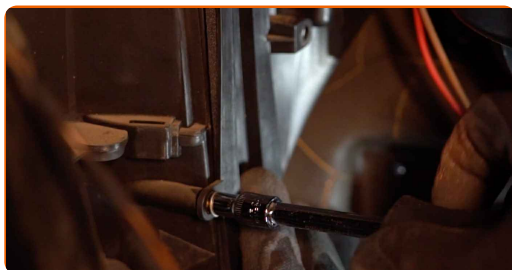
11

Installieren Sie das Filtergehäuse.



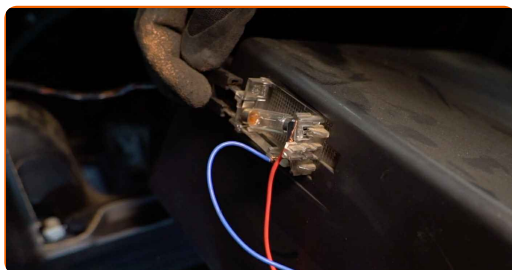
12

Schrauben Sie die Verbindungselemente der Innenfilter-Gehäuseabdeckung ein. Verwenden Sie Stecknuss Nr. 7.



13

Stecken Sie den Handschuhfach-Leuchtenstecker ein.



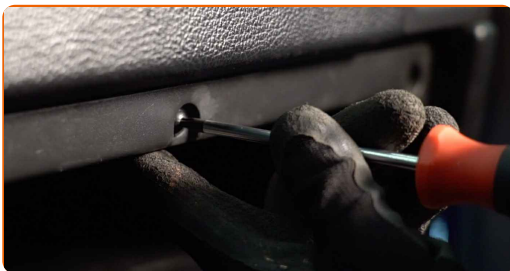
14

Installieren Sie das Handschuhfach.



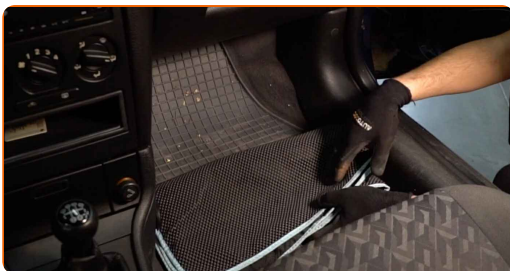
15

Schrauben Sie die Befestigungsschrauben des Handschuhfaches fest. Verwenden Sie den Torx T20.



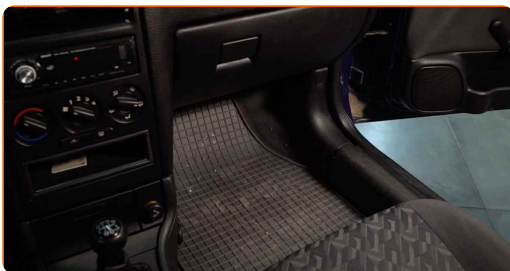
16

Entfernen Sie das Tuch.



17

Bringen Sie den Beifahrersitz in die ursprüngliche Position zurück.

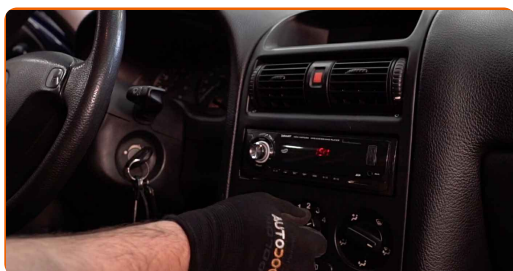


18

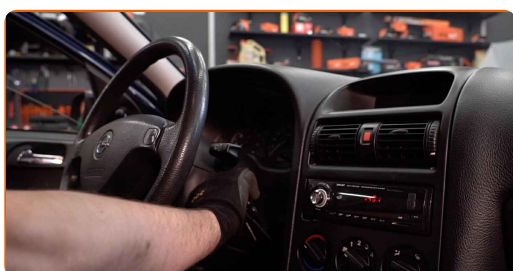
Schalten Sie die Zündung ein.



- 19 Schalten Sie die Klimaanlage ein. Dies ist notwendig, um sicherzustellen, dass die Komponente ordnungsgemäß funktioniert.



- 20 Schalten Sie die Zündung ab.



GUT GEMACHT! 

WEITERE TUTORIALS ANSEHEN

AUTODOC – TOP QUALITÄT UND PREISWERTE AUTOTEILE ONLINE

MOBILE AUTODOC APP: TOLLE ANGEBOTE UND BEQUEMES
EINKAUFEN

EINE GROSSE AUSWAHL AN ERSATZTEILEN FÜR IHR AUTO

INNENRAUMFILTER: EINE GROSSE AUSWAHL

ⓘ HAFTUNGSAUSSCHLUSS:

Das Dokument beinhaltet nur allgemeine Empfehlungen die hilfreich für Sie sein können, wenn Sie Reparatur- oder Ersatzmaßnahmen durchführen. AUTODOC haftet nicht für Verluste, Verletzungen, Schäden am Eigentum, die während des Reparatur- oder Ersatzprozesses durch eine fehlerhafte Anwendung oder eine Fehlinterpretation der bereitgestellten Informationen auftreten.

AUTODOC haftet nicht für irgendwelche möglichen Fehler und Unsicherheiten dieser Anleitung. Die Informationen werden nur für informative Zwecke bereitgestellt und können Anweisungen von einem Spezialisten nicht ersetzen.

AUTODOC haftet nicht für die falsche oder gefährliche Verwendung von Geräten, Werkzeugen und Autoteilen. AUTODOC empfiehlt dringend, vorsichtig zu sein und die Sicherheitsregeln zu beachten, wenn Sie die Reparatur oder Ersatzmaßnahmen durchführen. Denken Sie daran: Die Verwendung von Autoteilen minderwertiger Qualität wird nicht garantieren, dass Sie das richtige Level an Verkehrssicherheit erreichen.

© Copyright 2021 – Alle Inhalte, insbesondere Texte, Fotografien und Grafiken sind urheberrechtlich geschützt. Alle Rechte, einschließlich der Vervielfältigung, Veröffentlichung, Bearbeitung und Übersetzung, bleiben vorbehalten, AUTODOC GmbH.