



Wie **NISSAN Primastar**
Kastenwagen (X83)
Hauptscheinwerferglühlampe
wechseln - Schritt für
Schritt Anleitung

ÄHNLICHES VIDEO-TUTORIAL



Dieses Video zeigt den Wechsel eines ähnlichen Autoteils an einem anderen Fahrzeug

Wichtig!

Dieser Ablauf des Austauschs kann für folgende Fahrzeuge benutzt werden:
 NISSAN PRIMASTAR Kasten (X83) 2.5 dCi 115, NISSAN PRIMASTAR Kasten (X83) 1.9 dCi 80, NISSAN PRIMASTAR Kasten (X83) 1.9 dCi 100, NISSAN PRIMASTAR Kasten (X83) 2.5 dCi 140, NISSAN PRIMASTAR Kasten (X83) 2.0, NISSAN PRIMASTAR Kasten (X83) 2.5 dCi 150, NISSAN PRIMASTAR Kasten (X83) 2.0 dCi 115, NISSAN PRIMASTAR Kasten (X83) 2.0 dCi 90

Die Schritte können je nach Fahrzeugdesign leicht variieren.

Diese Anleitung wurde erstellt auf der Grundlage des Wechsels eines ähnlichen Autoteils für: RENAULT MASTER II Kasten (FD) 2.2 dCi 90

AUSTAUSCH: SCHEINWERFERLAMPEN – NISSAN PRIMASTAR KASTENWAGEN (X83). WERKZEUGE, DIE SIE BENÖTIGEN:



- Elektronikspray
- Kotflügelschoner

Werkzeuge kaufen

Austausch: Scheinwerferlampen – NISSAN Primastar Kastenwagen (X83). Fachleute empfehlen:

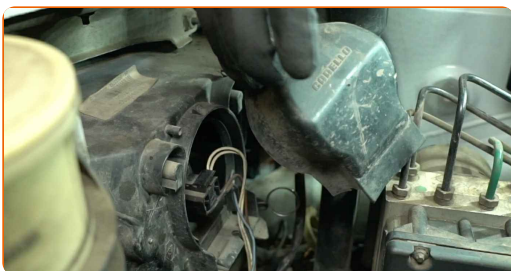
- Das Austauschverfahren für die Glühlampen in den rechten und linken Scheinwerfern ist identisch.
- Tauschen Sie die Glühlampen in beiden Scheinwerfern gleichzeitig aus.
- Alle Arbeiten sollten bei ausgeschalteter Zündung ausgeführt werden.

AUSTAUSCH: SCHEINWERFERLAMPEN – NISSAN PRIMASTAR KASTENWAGEN (X83). FÜHREN SIE DIE FOLGENDEN SCHRITTE DURCH:

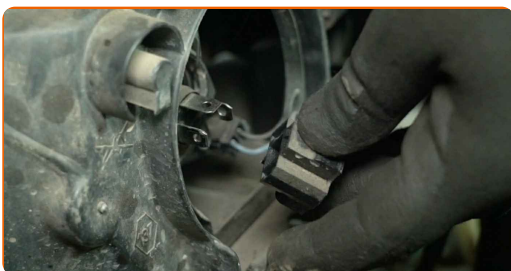
1 Öffnen Sie die Motorhaube.

2 Verwenden Sie einen Kotflügelschoner, um Schäden am Lack und an den Kunststoffteilen des Autos zu vermeiden.

3 Entfernen Sie die hintere Abdeckung des Scheinwerfers.

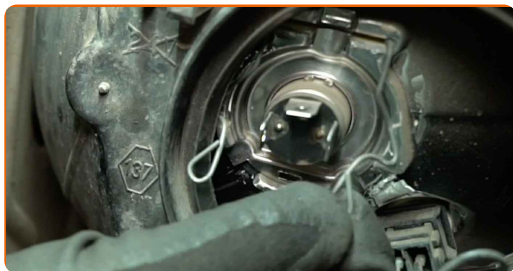


4 Ziehen Sie den Stecker der Abblend- und Fernlichtlampe ab.



5

Ziehen Sie die Halteklammern der Abblendlicht- und Fernlichtlampe beiseite.



6

Entfernen Sie die Abblend- und Fernlichtlampe.



7

Setzen Sie eine neue Abblend- und Fernlichtlampe in ihren Montagesitz ein.



8

Sichern Sie die Abblend- und Fernlichtlampe mit den Halteklammern.



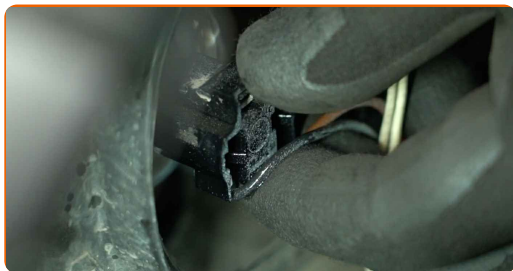
9

Behandeln Sie den Stecker der Abblend- und Fernlichtlampe. Verwenden Sie ein Elektronikspray.



10

Schließen Sie den Stecker der Abblend- und Fernlichtlampe an.



11

Montieren Sie die hintere Abdeckung des Scheinwerfers.



12

Entfernen Sie den Kotflügelschoner.

13

Schließen Sie die Motorhaube.

14

Überprüfen Sie, ob die neue Komponente funktioniert.

GUT GEMACHT! 

WEITERE TUTORIALS ANSEHEN

AUTODOC – TOP QUALITÄT UND PREISWERTE AUTOTEILE ONLINE

MOBILE AUTODOC APP: TOLLE ANGEBOTE UND BEQUEMES
EINKAUFEN



EINE GROSSE AUSWAHL AN ERSATZTEILEN FÜR IHR AUTO

HAUPTSCHINWERFERGLÜHLAMPE: EINE GROSSE
AUSWAHL

HAFTUNGSAUSSCHLUSS:

Das Dokument beinhaltet nur allgemeine Empfehlungen die hilfreich für Sie sein können, wenn Sie Reparatur- oder Ersatzmaßnahmen durchführen. AUTODOC haftet nicht für Verluste, Verletzungen, Schäden am Eigentum, die während des Reparatur- oder Ersatzprozesses durch eine fehlerhafte Anwendung oder eine Fehlinterpretation der bereitgestellten Informationen auftreten.

AUTODOC haftet nicht für irgendwelche möglichen Fehler und Unsicherheiten dieser Anleitung. Die Informationen werden nur für informative Zwecke bereitgestellt und können Anweisungen von einem Spezialisten nicht ersetzen.

AUTODOC haftet nicht für die falsche oder gefährliche Verwendung von Geräten, Werkzeugen und Autoteilen. AUTODOC empfiehlt dringend, vorsichtig zu sein und die Sicherheitsregeln zu beachten, wenn Sie die Reparatur oder Ersatzmaßnahmen durchführen. Denken Sie daran: Die Verwendung von Autoteilen minderwertiger Qualität wird nicht garantieren, dass Sie das richtige Level an Verkehrssicherheit erreichen.

© Copyright 2025 – Alle Inhalte, insbesondere Texte, Fotografien und Grafiken sind urheberrechtlich geschützt. Alle Rechte, einschließlich der Vervielfältigung, Veröffentlichung, Bearbeitung und Übersetzung, bleiben vorbehalten, AUTODOC SE.