



Wie **NISSAN NP300**  
**Navara Pickup (D40)**  
Türgriff vorne wechseln -  
Schritt für Schritt  
Anleitung

## ÄHNLICHES VIDEO-TUTORIAL



Dieses Video zeigt den Wechsel eines ähnlichen Autoteils an einem anderen Fahrzeug

### **Wichtig!**

Dieser Ablauf des Austauschs kann für folgende Fahrzeuge benutzt werden:  
NISSAN NP300 Navara Pickup (D40) 2.5 dCi 4WD (D40TT, D40T, D40M, D40BB),  
NISSAN NP300 Navara Pickup (D40) 3.0 dCi 4WD, NISSAN NP300 Navara Pickup  
(D40) 2.5 dCi, NISSAN NP300 Navara Pickup (D40) 2.5 dCi 4WD

Die Schritte können je nach Fahrzeugdesign leicht variieren.

Diese Anleitung wurde erstellt auf der Grundlage des Wechsels eines ähnlichen Autoteils für: NISSAN Qashqai / Qashqai+2 I (J10, NJ10) 1.6

**AUSTAUSCH: TÜRGRIFF – NISSAN NP300 NAVARA PICKUP (D40). WERKZEUGE, DIE SIE BENÖTIGEN WERDEN:**



- Drehmomentschlüssel
- Torx-Bit T20
- Steckschlüssel-Einsatz Nr. 10
- Ratschenschlüssel
- Flacher Schraubendreher
- Rundzangen
- Zierleistenkeil

**Werkzeuge kaufen**

Austausch: Türgriff – NISSAN NP300 Navara Pickup (D40). AUTODOC-Experten empfehlen:

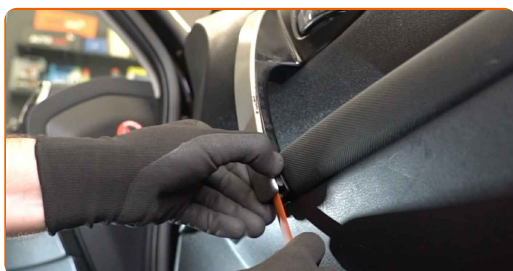
- Der Austauschvorgang ist für linke und rechte Türgriffe identisch.
- Alle Arbeiten sollten bei abgestelltem Motor ausgeführt werden.

## FÜHREN SIE DEN WECHSEL IN DER FOLGENDEN REIHENFOLGE DURCH:

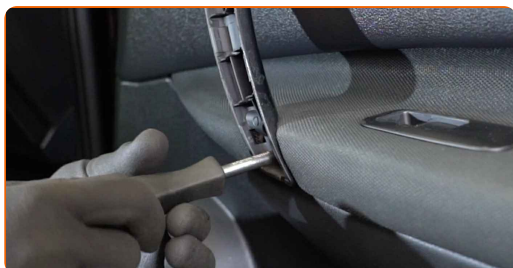
**1** Öffnen Sie die Autotür.



**2** Lösen Sie die Türgriffverkleidung. Verwenden Sie einen Zierleistenkeil.



**3** Schrauben Sie die Befestigung des Türgriffs ab. Verwenden Sie Stecknuss Nr. 10. Verwenden Sie einen Ratschenschlüssel.



4

Entfernen Sie den Türgriff.

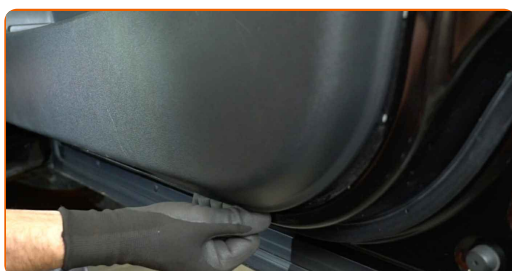


**AUTODOC empfiehlt:**

- Austausch: Türgriff – NISSAN NP300 Navara Pickup (D40). Wenden Sie bei der Demontage des Teils keine übermäßige Kraft an, da es dadurch beschädigt werden könnte.

5

Bauen Sie die Türinnenverkleidung aus. Verwenden Sie einen Zierleistenkeil.

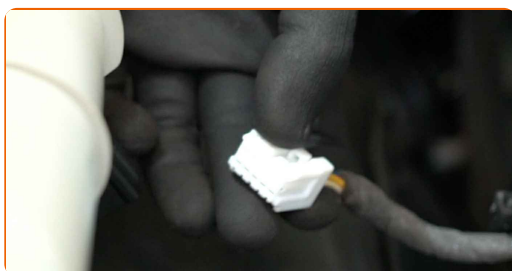


**Austausch: Türgriff – NISSAN NP300 Navara Pickup (D40). Tipp:**

- Wenden Sie bei der Entfernung des Teils keine übermäßige Kraft an, da Sie es sonst beschädigen könnten.

6

Lösen Sie den Steckverbinder des elektrischen Fensterhebers vom Schaltmodul.



7

Entfernen Sie das Schaltmodul des elektrischen Fensterhebers.



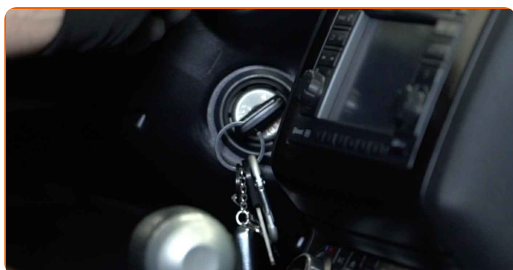
8

Bringen Sie den Steckverbinder des elektrischen Fensterhebers am Schaltmodul an.



9

Schalten Sie die Zündung ein.



10

Entfernen Sie die Abdeckungen der Befestigungen des Fensterhebers.

11

Lassen Sie das Fensterglas herunter.

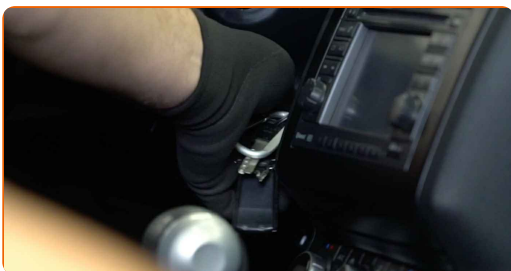


Austausch: Türgriff – NISSAN NP300 Navara Pickup (D40). AUTODOC empfiehlt:

- Lassen Sie das Fensterglas weiter herunter, bis die Befestigungen sichtbar werden.

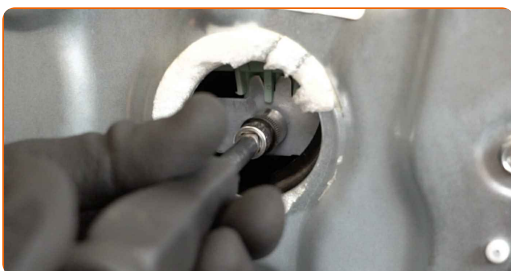
12

Schalten Sie die Zündung ab.



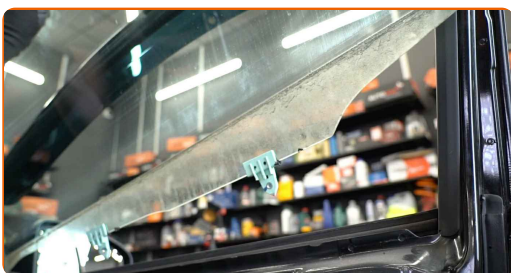
13

Schrauben Sie die Befestigungen des Fensterglases ab. Verwenden Sie Stecknuss Nr. 10. Verwenden Sie einen Ratschenschlüssel.



14

Heben Sie das Glas leicht an und entfernen Sie es.

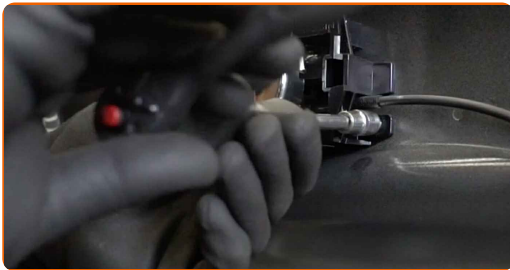


Austausch: Türgriff – NISSAN NP300 Navara Pickup (D40). Tipp von AUTODOC:

- Um Verletzungen zu vermeiden, halten Sie das Glas wenn Sie es hochfahren.

**15**

Schrauben Sie die Befestigung des Türinnengriffs ab. Verwenden Sie Stecknuss Nr. 10. Verwenden Sie einen Ratschenschlüssel.



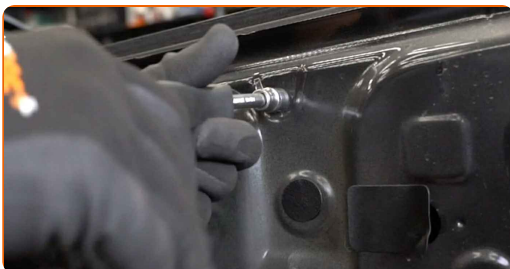
**16**

Entfernen Sie den Türinnengriff.



**17**

Schrauben Sie die Befestigungen des Türblechs ab. Verwenden Sie Stecknuss Nr. 10. Verwenden Sie einen Ratschenschlüssel.



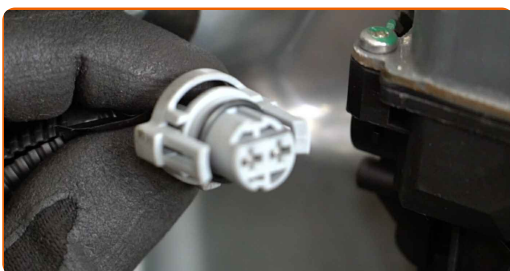
**18**

Lösen Sie den Kabelbaum des elektrischen Fensterhebers.



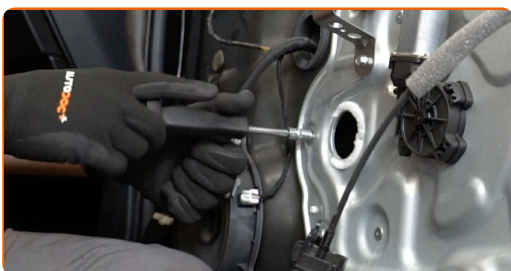
**19**

Lösen Sie den Steckverbinder des elektrischen Fensterhebers. Verwenden Sie eine Rundzange.





- 20** Schrauben Sie die Befestigungen des Türblechs ab. Verwenden Sie Stecknuss Nr. 10. Verwenden Sie einen Ratschenschlüssel.



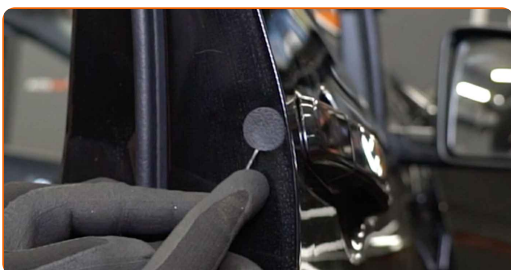
- 21** Entfernen Sie das Türblech gemeinsam mit dem Fensterhebergestänge.



**Austausch: Türgriff – NISSAN NP300 Navara Pickup (D40). Fachleute empfehlen:**

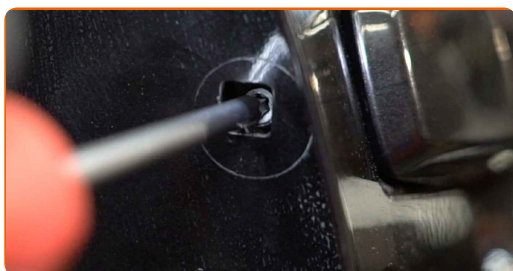
- Wenden Sie bei der Entfernung des Teils keine übermäßige Kraft an, da Sie es sonst beschädigen könnten.

- 22** Entfernen Sie die Abdeckungen der Befestigung des Außentürgriffs. Verwenden Sie einen flachen Schraubendreher.



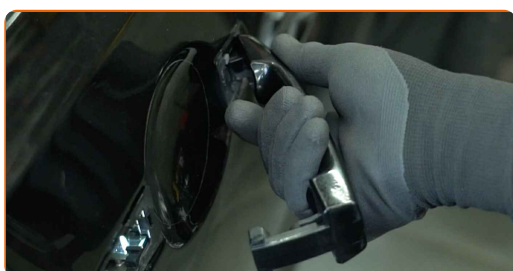
23

Schrauben Sie die Befestigung des Außentürgriffs ab. Verwenden Sie den Torx T20. Verwenden Sie einen Ratschenschlüssel.



24

Entfernen Sie den Türaußengriff.

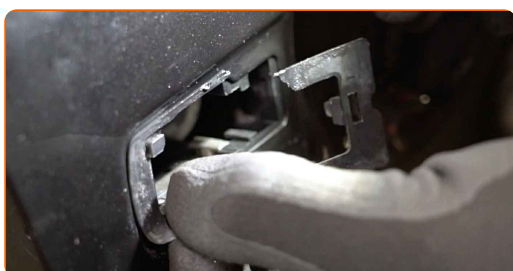


Austausch: Türgriff – NISSAN NP300 Navara Pickup (D40). Tipp von AUTODOC-Experten:

- Wenden Sie bei der Entfernung des Teils keine übermäßige Kraft an, da Sie es sonst beschädigen könnten.

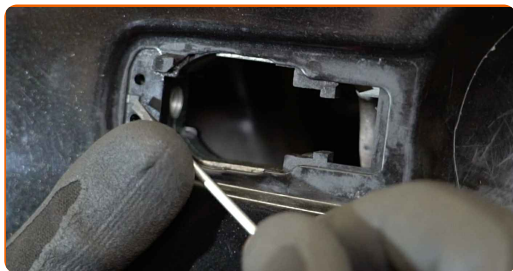
25

Entfernen Sie die Dichtungen des Türaußengriffs.



26

Lassen Sie den Stellantrieb des Türschlosses los. Verwenden Sie einen flachen Schraubendreher.



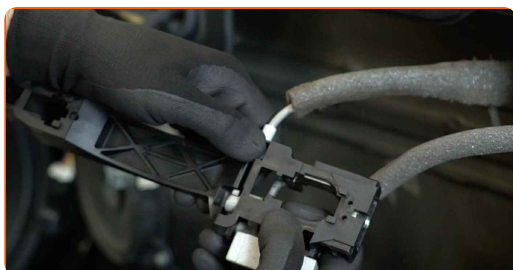
27

Lösen Sie das Stellantriebskabel des Türschlosses.



28

Bringen Sie das Stellantriebskabel des Türschlosses an.



29

Bauen Sie den Stellantrieb des Türschlosses ein.



30

Bauen Sie die Dichtungen des Türaußengriffs ein.



31

Bauen Sie den neuen Türaußengriff ein.

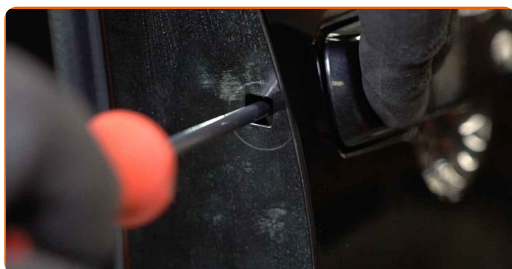


**Austausch: Türgriff – NISSAN NP300 Navara Pickup (D40). Tipp:**

- Wenden Sie bei der Montage nicht zu viel Kraft an, um das Teil nicht zu beschädigen.
- Überprüfen Sie, ob der Griff richtig funktioniert.

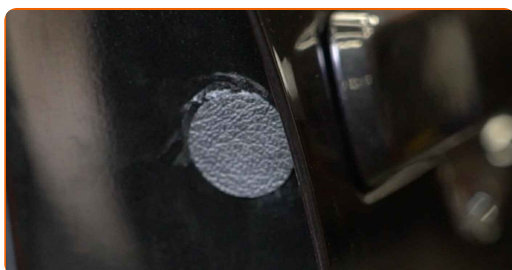
32

Schrauben Sie die Befestigung des Außentürgriffs ein. Verwenden Sie den Torx T20. Verwenden Sie einen Ratschenschlüssel.



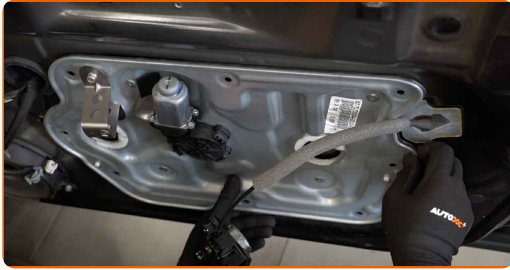
33

Bauen Sie die Abdeckung auf der Befestigung des Außentürgriffs ein.



34

Bauen Sie das Türblech gemeinsam mit dem Fensterhebergestänge ein.



**AUTODOC empfiehlt:**

- Austausch: Türgriff – NISSAN NP300 Navara Pickup (D40). Wenden Sie bei der Montage keine übermäßige Kraft an. Dies kann das Teil beschädigen.

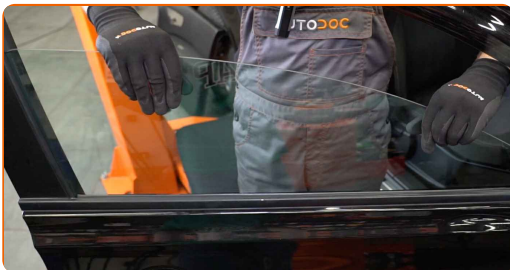
35

Schrauben Sie die Befestigungen des Türblechs ein. Verwenden Sie Stecknuss Nr. 10. Verwenden Sie einen Ratschenschlüssel.



36

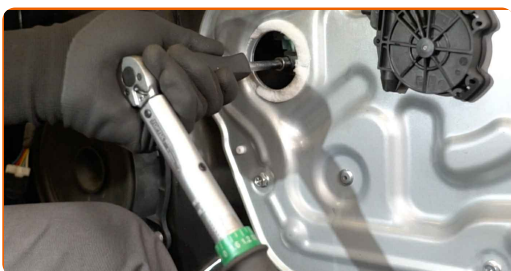
Lassen Sie das Fensterglas herunter und bauen Sie es in seinen Montagesitz im Fensterhebermechanismus ein.



**Austausch: Türgriff – NISSAN NP300 Navara Pickup (D40). Tipp:**

- Um Verletzungen zu vermeiden, halten Sie das Glas wenn Sie es herunterlassen.

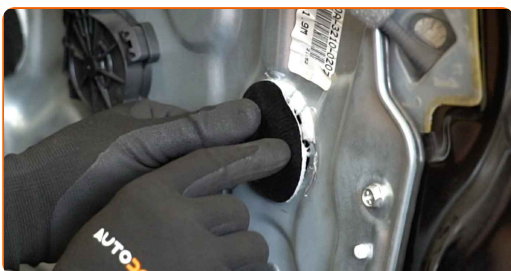
**37** Schrauben Sie die Befestigungen des Fensterglases fest. Verwenden Sie Stecknuss Nr. 10. Verwenden Sie einen Drehmomentschlüssel. Ziehen Sie ihn mit 10 Nm Drehmoment fest.



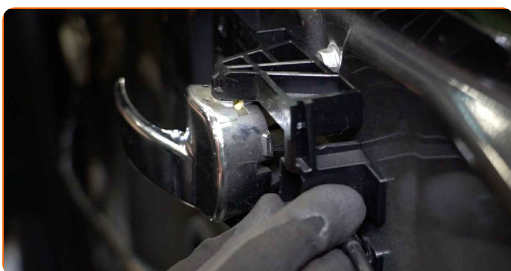
**Austausch: Türgriff – NISSAN NP300 Navara Pickup (D40). AUTODOC empfiehlt:**

- Wenden Sie nicht zu viel Kraft beim Festschrauben der Befestigungen an. Ein zu starkes Anziehen kann das Glas beschädigen.

**38** Bauen Sie die Abdeckungen auf die Befestigungen des Fensterhebers ein.



**39** Bauen Sie den Türinnengriff ein.



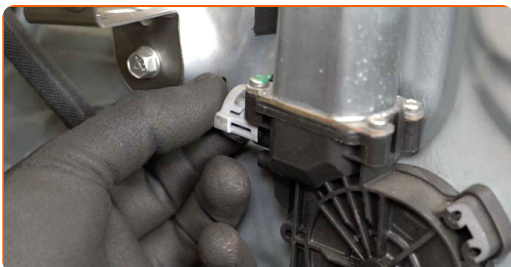
- 40** Schrauben Sie die Befestigungen des Türinnengriffs ein. Verwenden Sie Stecknuss Nr. 10. Verwenden Sie einen Drehmomentschlüssel. Ziehen Sie ihn mit 10 Nm Drehmoment fest.



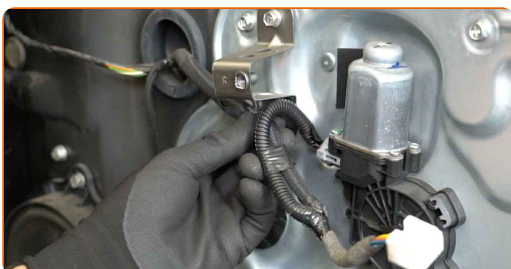
- 41** Schrauben Sie die Befestigungen des Türblechs fest. Verwenden Sie Stecknuss Nr. 10. Verwenden Sie einen Drehmomentschlüssel. Ziehen Sie ihn mit 10 Nm Drehmoment fest.



- 42** Bringen Sie den Steckverbinder des elektrischen Fensterhebers an.



- 43** Bringen Sie den Kabelbaum des elektrischen Fensterhebers an.



Austausch: Türgriff – NISSAN NP300 Navara Pickup (D40). Tipp von AUTODOC:

- Überprüfen Sie, ob der Fensterheber richtig funktioniert.

44

Lösen Sie den Steckverbinder des elektrischen Fensterhebers vom Schaltmodul.



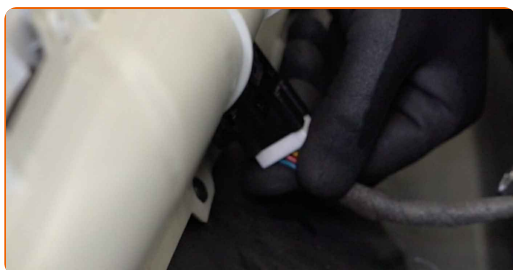
45

Bauen Sie das Schaltmodul des elektrischen Fensterhebers ein.



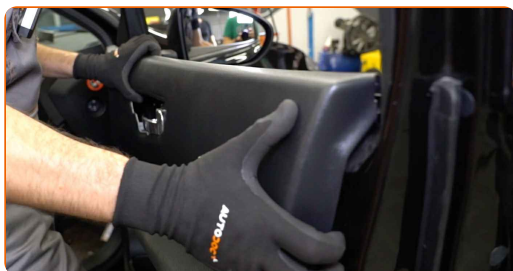
46

Bringen Sie den Steckverbinder des elektrischen Fensterhebers am Schaltmodul an.



47

Bauen Sie die Türinnenverkleidung wieder ein. Stellen Sie sicher, dass Sie dabei das Klicken hören, welches entsteht, wenn sich diese in der korrekten Position befindet.



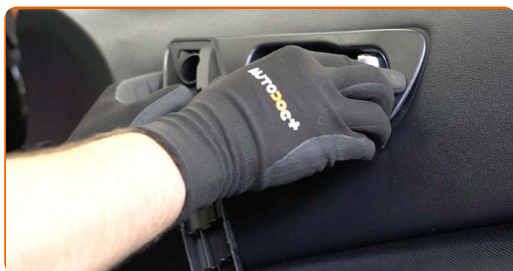
**AUTODOC empfiehlt:**

- Austausch: Türgriff – NISSAN NP300 Navara Pickup (D40). Um eine Beschädigung des Teils bei der Montage zu vermeiden, wenden Sie keine übermäßige Kraft an.



48

Bauen Sie den Türgriff ein.

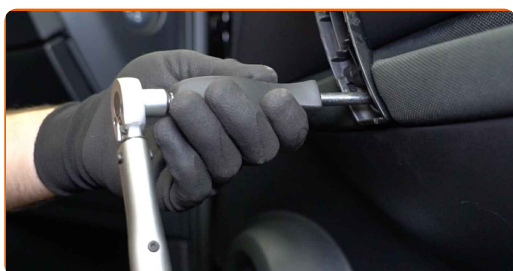


Austausch: Türgriff – NISSAN NP300 Navara Pickup (D40). Tipp:

- Wenden Sie bei der Montage nicht zu viel Kraft an, um das Teil nicht zu beschädigen.

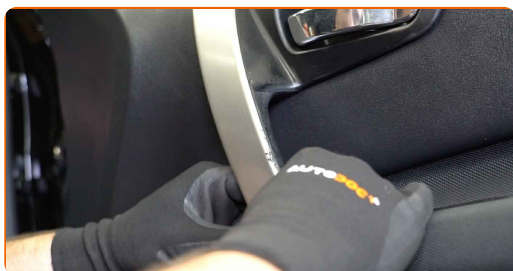
49

Schrauben Sie die Befestigungen des Türgriffs fest. Verwenden Sie Stecknuss Nr. 10. Verwenden Sie einen Drehmomentschlüssel. Ziehen Sie ihn mit 10 Nm Drehmoment fest.



50

Bringen Sie die Türgriffverkleidung an.



Austausch: Türgriff – NISSAN NP300 Navara Pickup (D40). Fachleute empfehlen:

- Wenden Sie bei der Montage nicht zu viel Kraft an, um das Teil nicht zu beschädigen.

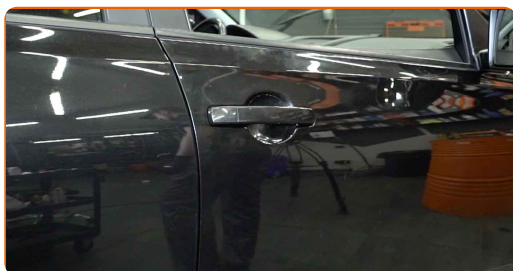
51

Überprüfen Sie, ob der Griff richtig funktioniert.



52

Schließen Sie die Autotür.



**GUT GEMACHT!** 

**WEITERE TUTORIALS ANSEHEN**

# AUTODOC – TOP QUALITÄT UND PREISWERTE AUTOTEILE ONLINE

**MOBILE AUTODOC APP: TOLLE ANGEBOTE UND BEQUEMES  
EINKAUFEN**



**EINE GROSSE AUSWAHL AN ERSATZTEILEN FÜR IHR AUTO**

**TÜRGRIFF: EINE GROSSE AUSWAHL**

## **ⓘ HAFTUNGSAUSSCHLUSS:**

Das Dokument beinhaltet nur allgemeine Empfehlungen die hilfreich für Sie sein können, wenn Sie Reparatur- oder Ersatzmaßnahmen durchführen. AUTODOC haftet nicht für Verluste, Verletzungen, Schäden am Eigentum, die während des Reparatur- oder Ersatzprozesses durch eine fehlerhafte Anwendung oder eine Fehlinterpretation der bereitgestellten Informationen auftreten.

AUTODOC haftet nicht für irgendwelche möglichen Fehler und Unsicherheiten dieser Anleitung. Die Informationen werden nur für informative Zwecke bereitgestellt und können Anweisungen von einem Spezialisten nicht ersetzen.

AUTODOC haftet nicht für die falsche oder gefährliche Verwendung von Geräten, Werkzeugen und Autoteilen. AUTODOC empfiehlt dringend, vorsichtig zu sein und die Sicherheitsregeln zu beachten, wenn Sie die Reparatur oder Ersatzmaßnahmen durchführen. Denken Sie daran: Die Verwendung von Autoteilen minderwertiger Qualität wird nicht garantieren, dass Sie das richtige Level an Verkehrssicherheit erreichen.

© Copyright 2022 – Alle Inhalte, insbesondere Texte, Fotografien und Grafiken sind urheberrechtlich geschützt. Alle Rechte, einschließlich der Vervielfältigung, Veröffentlichung, Bearbeitung und Übersetzung, bleiben vorbehalten, AUTODOC GmbH.