



Innenraumfilter  
wechseln – Schritt-für-  
Schritt-Anleitung

## VIDEO-TUTORIAL



## BENÖTIGTE WERKZEUGE:



- Phillips-schraubendreher
- Torx-Schlüssel
- Torx-Bit

**WERKZEUGE KAUFEN**

Ob ein Auto mit einem Pollenfilter ausgestattet ist, hängt von mehreren Faktoren ab:

- die Region, für die das Fahrzeug entwickelt wurde
- das Ausstattungsniveau des Fahrzeugs
- das Baujahr des Fahrzeugs

1

Suchen Sie das Filterelement



2

Es befindet sich auf oder neben dem Windlauf unterhalb der Windschutzscheibe

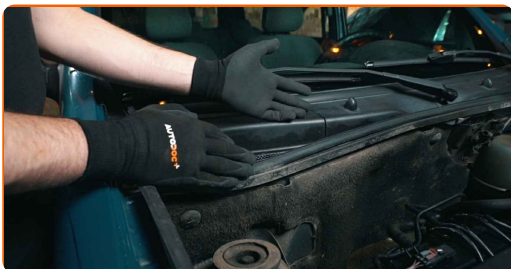


3

In einigen Fällen gibt es eine spezielle Abdeckung, die den Zugang zum Filter erleichtert

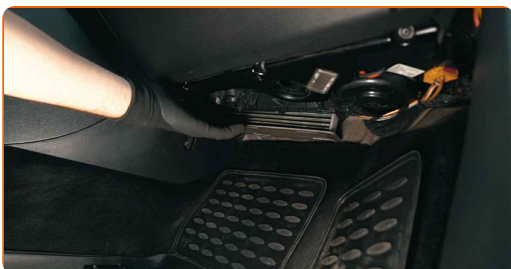


4 In anderen Fällen müssen Sie den Windlauf ein wenig anheben



5 Es kann auch sein, dass der Filter vom Fahrzeuginnenraum aus zugänglich ist

6 Unterhalb des Handschuhfachs



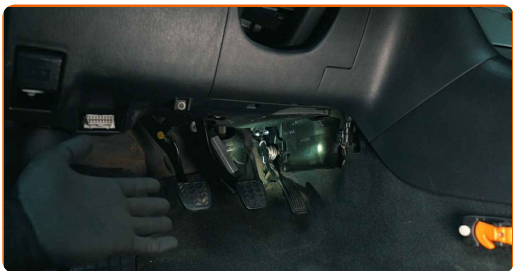
7 Hinter dem Handschuhfach



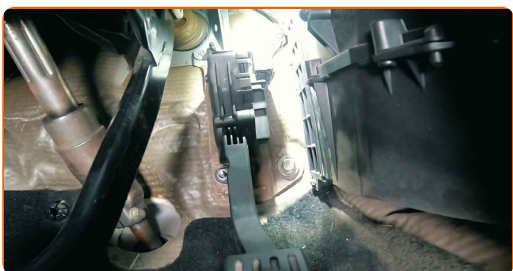
8 Hinter der Seitenverkleidung



**9** Auf der Fahrerseite, in der Nähe des Gaspedals



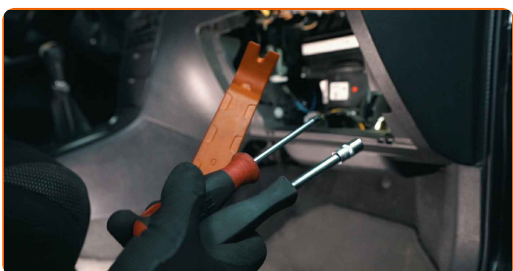
**10** In letzterem Fall müssen Sie das Gaspedal und einige Kunststoffteile abnehmen



**Bitte beachten Sie!**

- Einige Fahrzeuge können mit zwei Filtern ausgestattet sein: für grobe und feine Partikel

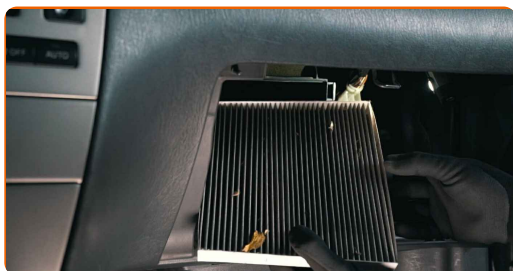
**11** Legen Sie sich das erforderliche Werkzeug bereit



**12** Entfernen Sie die Abdeckung des Pollenfilters



**13** Nehmen Sie den Filter heraus



**Seien Sie vorsichtig!**

- Achten Sie darauf, dass kein Schmutz in das System gelangt

**14** Beachten Sie die Markierungen auf dem neuen Filter. Sie können die Richtung des Luftstroms anzeigen, die beim Einsetzen des Teils beachtet werden sollte. Ein falscher Einbau kann dazu führen, dass die Luft am Filter vorbeiströmt



**15** Setzen Sie den neuen Pollenfilter ein



**Wichtiger Hinweis!**

- Achten Sie darauf, dass das Filterelement beim Einsetzen nicht beschädigt wird

16

Wenn sich der Filter in einem Rahmen befindet, sollte dieser Rahmen gereinigt werden



17

Befindet sich der Filter vor der Umluftklappe, können Sie seinen Montagesitz reinigen, nachdem Sie die Klappe geschlossen haben



# AUTODOC – TOP QUALITÄT UND PREISWERTE AUTOTEILE ONLINE

**MOBILE AUTODOC APP: TOLLE ANGEBOTE UND BEQUEMES  
EINKAUFEN**



**+ AUTODOC**

GET IT ON  
**Google Play**

 Download on the  
**App Store**

**Download**

**EINE GROSSE AUSWAHL AN ERSATZTEILEN FÜR IHR AUTO**

**INNENRAUMFILTER: EINE GROSSE AUSWAHL**

## **ⓘ HAFTUNGSAUSSCHLUSS:**

Das Dokument beinhaltet nur allgemeine Empfehlungen die hilfreich für Sie sein können, wenn Sie Reparatur- oder Ersatzmaßnahmen durchführen. AUTODOC haftet nicht für Verluste, Verletzungen, Schäden am Eigentum, die während des Reparatur- oder Ersatzprozesses durch eine fehlerhafte Anwendung oder eine Fehlinterpretation der bereitgestellten Informationen auftreten.

AUTODOC haftet nicht für irgendwelche möglichen Fehler und Unsicherheiten dieser Anleitung. Die Informationen werden nur für informative Zwecke bereitgestellt und können Anweisungen von einem Spezialisten nicht ersetzen.

AUTODOC haftet nicht für die falsche oder gefährliche Verwendung von Geräten, Werkzeugen und Autoteilen. AUTODOC empfiehlt dringend, vorsichtig zu sein und die Sicherheitsregeln zu beachten, wenn Sie die Reparatur oder Ersatzmaßnahmen durchführen. Denken Sie daran: Die Verwendung von Autoteilen minderwertiger Qualität wird nicht garantieren, dass Sie das richtige Level an Verkehrssicherheit erreichen.

© Copyright 2023 – Alle Inhalte, insbesondere Texte, Fotografien und Grafiken sind urheberrechtlich geschützt. Alle Rechte, einschließlich der Vervielfältigung, Veröffentlichung, Bearbeitung und Übersetzung, bleiben vorbehalten, AUTODOC SE.