



Wie **MINI Cabrio (R57)**
Kraftstofffilter wechseln -
Schritt für Schritt
Anleitung

ÄHNLICHES VIDEO-TUTORIAL



Dieses Video zeigt den Wechsel eines ähnlichen Autoteils an einem anderen Fahrzeug

Wichtig!

Dieser Ablauf des Austauschs kann für folgende Fahrzeuge benutzt werden:
MINI Cabrio (R57) 2.0 Cooper D, MINI Cabrio (R57) 2.0 Cooper SD, MINI Cabrio (R57)
1.6 Cooper D, MINI Cabrio (R57) Cooper SD

Die Schritte können je nach Fahrzeugdesign leicht variieren.

Diese Anleitung wurde erstellt auf der Grundlage des Wechsels eines ähnlichen Autoteils für: BMW 5 Limousine (E60) 525d 2.5

AUSTAUSCH: KRAFTSTOFFFILTER – MINI CABRIO (R57). WERKZEUGE, DIE SIE BENÖTIGEN:



- Allzweck-Reinigungsspray
- Steckschlüssel-Einsatz Nr. 10
- Torx-Bit T40
- Ratschenschlüssel
- Flüssigkeitsbehälter
- Flacher Schraubendreher

Werkzeuge kaufen

Austausch: Kraftstofffilter – MINI Cabrio (R57). Tipp von AUTODOC-Experten:

- Für ausreichende Belüftung des Arbeitsplatzes. Kraftstoffdämpfe sind giftig.
- Bitte beachten Sie: alle Arbeiten am Auto – MINI Cabrio (R57) – sollten bei ausgeschaltetem Motor durchgeführt werden.

FÜHREN SIE DEN WECHSEL IN DER FOLGENDEN REIHENFOLGE DURCH:

1 Heben Sie das Auto unter Verwendung eines Wagenhebers an oder platzieren Sie über einer Werkstattgrube.

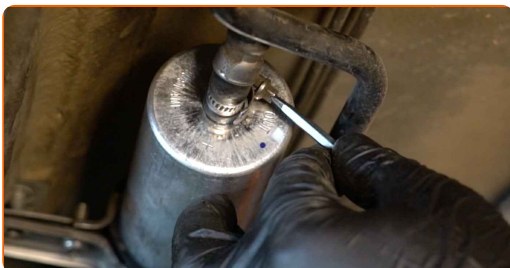
2 Bereiten Sie einen Behälter für Flüssigkeiten vor.



3 Entfernen Sie den Sprengring der Halteklammer des Kraftstoffdruckreglers. Verwenden Sie einen flachen Schraubendreher.



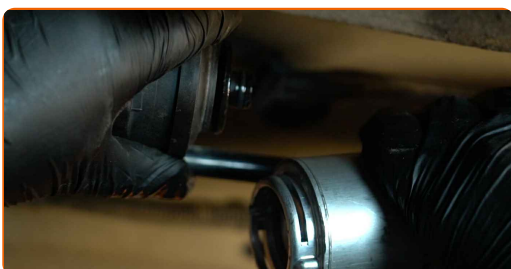
4 Lockern Sie die Befestigungsklemme der Kraftstofffilterleitung. Verwenden Sie einen flachen Schraubendreher.



- 5** Lösen Sie die Halterung des Kraftstofffilters. Verwenden Sie Stecknuss Nr. 10. Verwenden Sie einen Ratschenschlüssel.



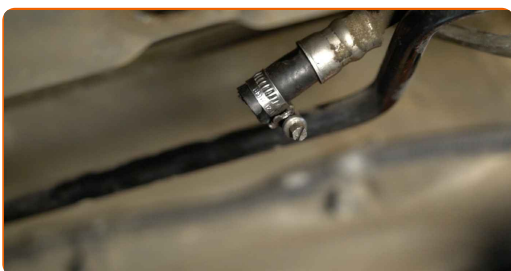
- 6** Lösen Sie die Schläuche vom Kraftstofffilter.



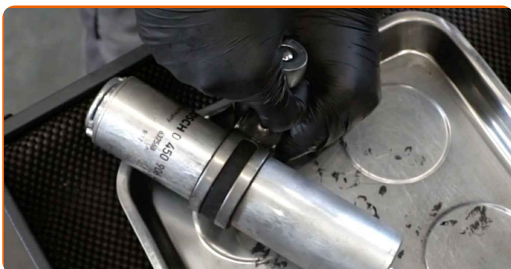
Austausch: Kraftstofffilter – MINI Cabrio (R57). AUTODOC empfiehlt:

- **Achtung!** Aus dem Filtergehäuse und den Schläuchen kann Kraftstoff austreten.

- 7** Entfernen Sie den Kraftstofffilter. Legen Sie die alte Filterpatrone in den Behälter.



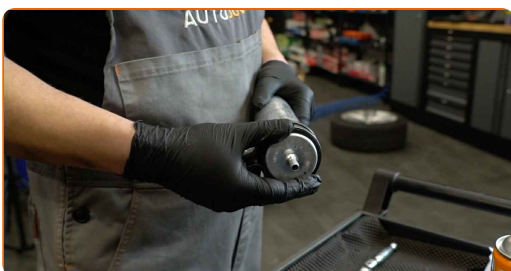
- 8** Schrauben Sie die Befestigungsbolzen der Treibstofffilterhalterung ab. Verwenden Sie den Torx T40. Verwenden Sie einen Ratschenschlüssel.



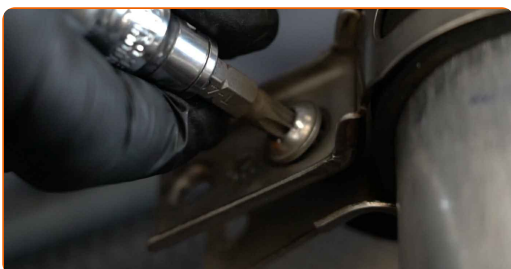
- 9** Entfernen Sie den Befestigungswinkel des Kraftstofffilters.



- 10** Installieren Sie den Befestigungswinkel des Kraftstofffilters.



- 11** Schrauben Sie die Befestigungsbolzen der Treibstofffilterhalterung an. Verwenden Sie den Torx T40. Verwenden Sie einen Ratschenschlüssel.



- 12** Installieren Sie einen neuen Kraftstofffilter.

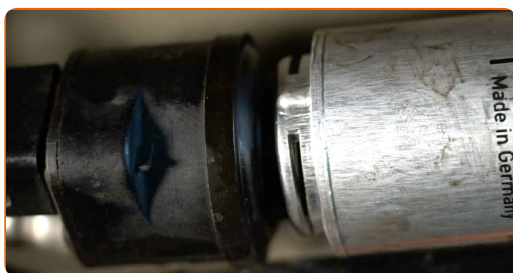


Austausch: Kraftstofffilter – MINI Cabrio (R57). Tipp von AUTODOC:

- Stellen Sie sicher, dass der Kraftstofffilter korrekt positioniert ist. Berücksichtigen Sie die Richtungsmarkierung des Kraftstoffdurchflusses.
- Achten Sie während der Installation darauf, dass kein Staub und Schmutz in das Kraftstofffiltergehäuse gelangt.
- MINI Cabrio (R57) – Es ist wichtig, nur hochwertige Filter zu verwenden.

13

Bringen Sie die Schläuche am Kraftstofffilter an.



14

Bringen Sie den Sprengring der Halteklammer des Kraftstoffdruckreglers an.

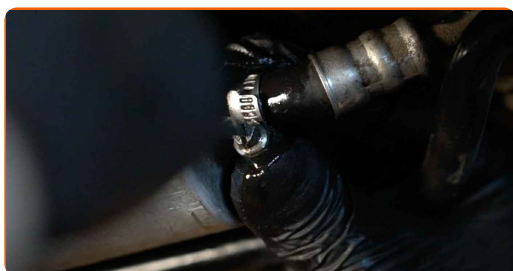


15

Schrauben Sie den Befestigungssitz des Kraftstofffilters ein. Verwenden Sie Stecknuss Nr. 10. Verwenden Sie einen Ratschenschlüssel.



- 16** Ziehen Sie die Befestigungsklemme der Kraftstoffversorgungsleitung an. Verwenden Sie einen flachen Schraubendreher.



- 17** Reinigen Sie den Befestigungssitz des Kraftstofffilters. Verwenden Sie Allzweckreinigungsspray.



- 18** Den Flüssigkeitsbehälter unter dem Kraftstofffilter entfernen.



- 19** Senken Sie das Auto ab.

Austausch: Kraftstofffilter – MINI Cabrio (R57). Tipp von AUTODOC-Experten:

- Bevor Sie starten, schalten Sie die Zündung mehrmals ein und aus. Dies sollte getan werden, um die Kraftstoffpumpe zu aktivieren, damit sie Kraftstoff durch das Kraftstoffsystem pumpt.

20

Lassen Sie den Motor ein paar Minuten laufen. Dies ist notwendig, um sicherzustellen, dass die Komponente ordnungsgemäß funktioniert.

21

Den Motor abstellen.

Austausch: Kraftstofffilter – MINI Cabrio (R57). Tipp:

- Um die Umwelt zu schützen, stellen Sie sicher, dass Sie die benutzten Filter an speziellen Rücknahmestellen entsorgen.

GUT GEMACHT! 

[WEITERE TUTORIALS ANSEHEN](#)

AUTODOC – TOP QUALITÄT UND PREISWERTE AUTOTEILE ONLINE

**MOBILE AUTODOC APP: TOLLE ANGEBOTE UND BEQUEMES
EINKAUFEN**



EINE GROSSE AUSWAHL AN ERSATZTEILEN FÜR IHR AUTO

KRAFTSTOFFFILTER: EINE GROSSE AUSWAHL

ⓘ HAFTUNGSAUSSCHLUSS:

Das Dokument beinhaltet nur allgemeine Empfehlungen die hilfreich für Sie sein können, wenn Sie Reparatur- oder Ersatzmaßnahmen durchführen. AUTODOC haftet nicht für Verluste, Verletzungen, Schäden am Eigentum, die während des Reparatur- oder Ersatzprozesses durch eine fehlerhafte Anwendung oder eine Fehlinterpretation der bereitgestellten Informationen auftreten.

AUTODOC haftet nicht für irgendwelche möglichen Fehler und Unsicherheiten dieser Anleitung. Die Informationen werden nur für informative Zwecke bereitgestellt und können Anweisungen von einem Spezialisten nicht ersetzen.

AUTODOC haftet nicht für die falsche oder gefährliche Verwendung von Geräten, Werkzeugen und Autoteilen. AUTODOC empfiehlt dringend, vorsichtig zu sein und die Sicherheitsregeln zu beachten, wenn Sie die Reparatur oder Ersatzmaßnahmen durchführen. Denken Sie daran: Die Verwendung von Autoteilen minderwertiger Qualität wird nicht garantieren, dass Sie das richtige Level an Verkehrssicherheit erreichen.

© Copyright 2022 – Alle Inhalte, insbesondere Texte, Fotografien und Grafiken sind urheberrechtlich geschützt. Alle Rechte, einschließlich der Vervielfältigung, Veröffentlichung, Bearbeitung und Übersetzung, bleiben vorbehalten, AUTODOC GmbH.