



Wie **Nissan Micra K12**  
Luftfilter wechseln -  
Schritt für Schritt  
Anleitung

## VIDEO-TUTORIAL

**ⓘ Wichtig!**

Dieser Ablauf des Austauschs kann für folgende Fahrzeuge benutzt werden:  
NISSAN MICRA II (K11) 1.0 i 16V, NISSAN MICRA II (K11) 1.3 i 16V, NISSAN MICRA II (K11) 1.4 i 16V, NISSAN MICRA III (K12) 1.2 16V, NISSAN MICRA III (K12) 1.0 16V, NISSAN Micra C+C III (K12) 1.4 16V, NISSAN Note (E11, NE11) 1.4, NISSAN MICRA III (K12) 1.2 LPG, NISSAN Note (E11, NE11) 1.4 LPG

Die Schritte können je nach Fahrzeugdesign leicht variieren.

AUSTAUSCH: LUFTFILTER – NISSAN MICRA K12.  
 WERKZEUGE, DIE SIE EVENTUELL BENÖTIGEN:



• Lösehebel

• Kotflügelschoner

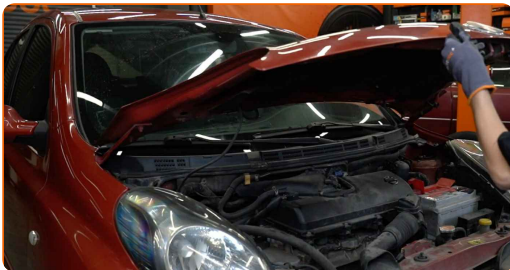
**WERKZEUGE KAUFEN**

**Austausch: Luftfilter – Nissan Micra K12. AUTODOC-Experten empfehlen:**

- Folgen Sie den Bedingungen, Empfehlungen und Anforderungen des zum Betrieb, die vom Hersteller zur Verfügung gestellt werden.
- Alle Arbeiten sollten bei abgestelltem Motor ausgeführt werden.

**AUSTAUSCH: LUFTFILTER – NISSAN MICRA K12. EMPFOHLENE ABFOLGE DER ARBEITSSCHRITTE:**

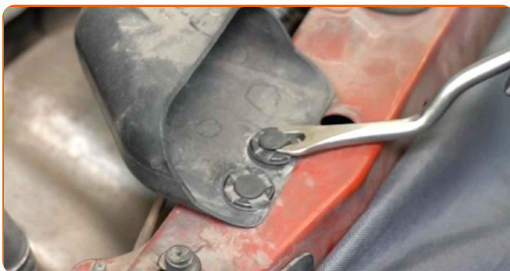
**1** Öffnen Sie die Motorhaube.



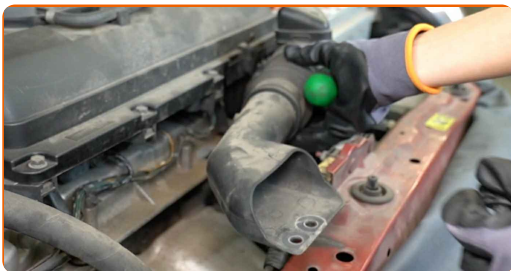
**2** Verwenden Sie eine Kotflügel-Schutzabdeckung, um Schäden an der Lackierung und den Kunststoffteilen des Autos zu verhindern.



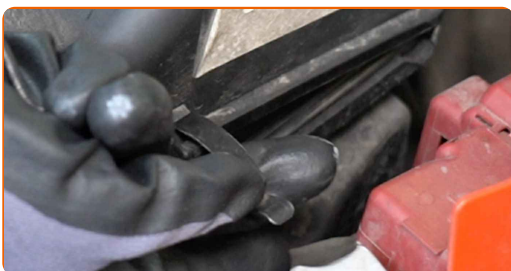
**3** Lösen Sie die Befestigung des Lufteinlassschlauchs. Verwenden Sie einen Lösehebel, um die Clips zu entfernen.



**4** Entfernen Sie den Lufteinlassschlauch.



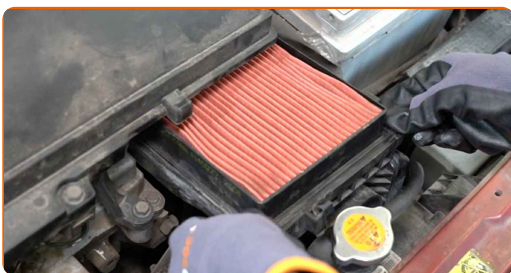
**5** Lösen Sie die Klammern des Luftfiltergehäuses.



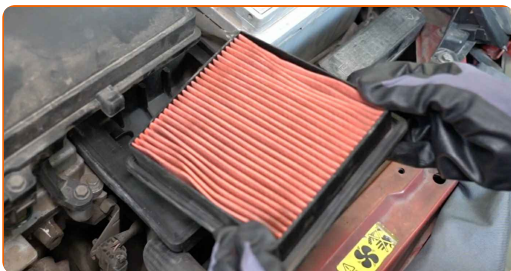
**Austausch: Luftfilter – Nissan Micra K12. Tipp:**

- Das Luftfiltergehäuse ist in der Motorabdeckung integriert.

**6** Nehmen Sie das Luftfiltergehäuse heraus.



**7** Entfernen Sie das Filterelement aus dem Filtergehäuse.



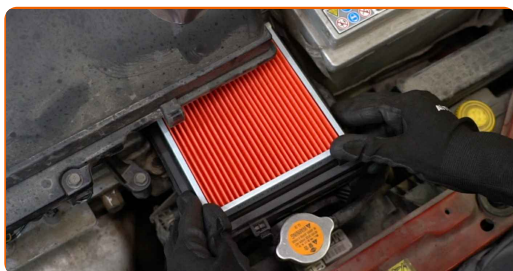
8

Reinigen Sie das Luftfiltergehäuse.



9

Setzen Sie ein neues Filterelement in das Filtergehäuse ein.



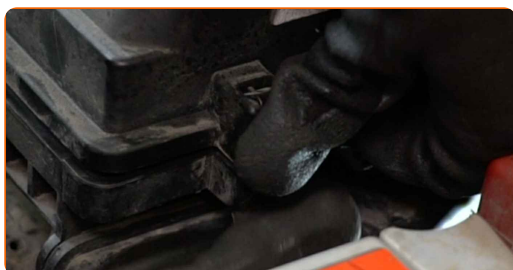
10

Bauen Sie das Luftfiltergehäuse ein.



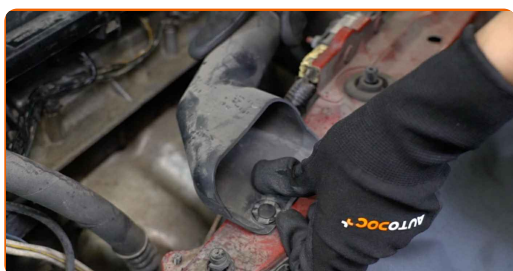
11

Befestigen Sie die Klammern des Luftfiltergehäuses.



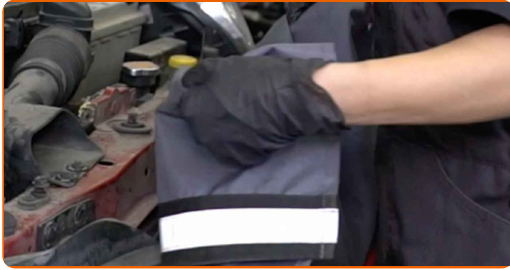
12

Bauen Sie den Lufteinlassschlauch ein und sichern Sie diesen.



13

Entfernen Sie die Kotflügel-Abdeckung.



14

Schließen Sie die Motorhaube.



**GUT GEMACHT!** 

**WEITERE TUTORIALS ANSEHEN**



# AUTODOC – TOP QUALITÄT UND PREISWERTE AUTOTEILE ONLINE

MOBILE AUTODOC APP: TOLLE ANGEBOTE UND BEQUEMES  
EINKAUFEN



**+ AUTODOC**

GET IT ON  
**Google Play**

Download on the  
**App Store**

**Download**

**EINE GROSSE AUSWAHL AN ERSATZTEILEN FÜR IHR AUTO**

**KAUFEN SIE ERSATZTEILE FÜR NISSAN-AUTOS**

**LUFTFILTER: EINE GROSSE AUSWAHL**



**WÄHLEN SIE ERSATZTEILE FÜR NISSAN MICRA K12-AUTOS**

**LUFTFILTER FÜR NISSAN-AUTOS: JETZT ZUGREIFEN**

**LUFTFILTER FÜR NISSAN MICRA K12-AUTOS: DIE BESTEN  
SCHNÄPPCHEN UND ANGEBOTE**

## **ⓘ HAFTUNGSAUSSCHLUSS:**

Das Dokument beinhaltet nur allgemeine Empfehlungen die hilfreich für Sie sein können, wenn Sie Reparatur- oder Ersatzmaßnahmen durchführen. AUTODOC haftet nicht für Verluste, Verletzungen, Schäden am Eigentum, die während des Reparatur- oder Ersatzprozesses durch eine fehlerhafte Anwendung oder eine Fehlinterpretation der bereitgestellten Informationen auftreten.

AUTODOC haftet nicht für irgendwelche möglichen Fehler und Unsicherheiten dieser Anleitung. Die Informationen werden nur für informative Zwecke bereitgestellt und können Anweisungen von einem Spezialisten nicht ersetzen.

AUTODOC haftet nicht für die falsche oder gefährliche Verwendung von Geräten, Werkzeugen und Autoteilen. AUTODOC empfiehlt dringend, vorsichtig zu sein und die Sicherheitsregeln zu beachten, wenn Sie die Reparatur oder Ersatzmaßnahmen durchführen. Denken Sie daran: Die Verwendung von Autoteilen minderwertiger Qualität wird nicht garantieren, dass Sie das richtige Level an Verkehrssicherheit erreichen.

© Copyright 2023 – Alle Inhalte, insbesondere Texte, Fotografien und Grafiken sind urheberrechtlich geschützt. Alle Rechte, einschließlich der Vervielfältigung, Veröffentlichung, Bearbeitung und Übersetzung, bleiben vorbehalten, AUTODOC SE.