



Wie **MERCEDES-BENZ V-Klasse (W638/2)**

Stoßdämpfer hinten  
wechseln - Schritt für  
Schritt Anleitung

## ÄHNLICHES VIDEO-TUTORIAL



Dieses Video zeigt den Wechsel eines ähnlichen Autoteils an einem anderen Fahrzeug

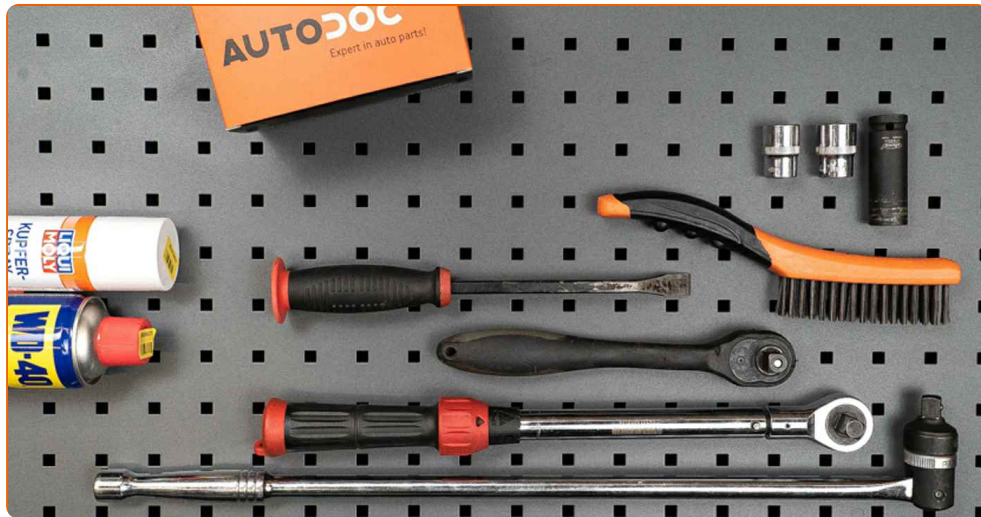
### Wichtig!

Dieser Ablauf des Austauschs kann für folgende Fahrzeuge benutzt werden:  
MERCEDES-BENZ V-Klasse (W638/2) V 230 TD (638.274), MERCEDES-BENZ V-Klasse (W638/2) V 230 (638.234, 638.294), MERCEDES-BENZ V-Klasse (W638/2) V 280 (638.244, 638.294), MERCEDES-BENZ V-Klasse (W638/2) V 200 (638.214, 638.294), MERCEDES-BENZ V-Klasse (W638/2) V 200 CDI (638.294), MERCEDES-BENZ V-Klasse (W638/2) V 220 CDI (638.294)

Die Schritte können je nach Fahrzeugdesign leicht variieren.

Diese Anleitung wurde erstellt auf der Grundlage des Wechsels eines ähnlichen Autoteils für: MERCEDES-BENZ VITO Bus (638) 112 CDI 2.2 (638.194)

**AUSTAUSCH: STOSSDÄMPFER – MERCEDES-BENZ V-KLASSE (W638/2). WERKZEUGE, DIE SIE BENÖTIGEN WERDEN:**



- Drahtbürste
- WD-40-Spray
- Kupferpaste
- Steckschlüssel-Einsatz Nr. 21
- Impact-Nuss für Felgen Nr. 17
- Drehmomentschlüssel
- Windeisen
- Brechstange
- Hydraulischer Getriebeheber
- Unterlegkeil

**Werkzeuge kaufen**

**Austausch: Stoßdämpfer – MERCEDES-BENZ V-Klasse (W638/2). AUTODOC empfiehlt:**

- Beide Stoßdämpfer der hinteren Aufhängung sollten gleichzeitig ausgewechselt werden.
- Der Ablauf des Austauschs ist für den linken und den rechten Stoßdämpfer der hinteren Aufhängung identisch.
- Alle Arbeiten sollten bei abgestelltem Motor ausgeführt werden.

**AUSTAUSCH: STOSSDÄMPFER – MERCEDES-BENZ V-KLASSE (W638/2). GEHEN SIE WIE FOLGT VOR:**

1

Sichern Sie die Räder mit Hilfe von Unterlegkeilen.



2

Lösen Sie die Radhalterungsschrauben. Verwenden Sie eine Schlagnuss für Felgen # 17.



3

Heben Sie die Rückseite des Autos und sichern auf Stützen.

4

Schrauben Sie die Radbolzen heraus.



Austausch: Stoßdämpfer – MERCEDES-BENZ V-Klasse (W638/2). Tipp:

- Sie sollten das Rad in der oberen Position festhalten, so lange Sie die Bolzen herausschrauben, um Unfälle zu vermeiden.

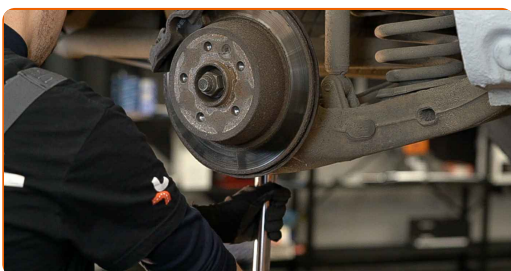
5

Nehmen Sie das Rad ab.



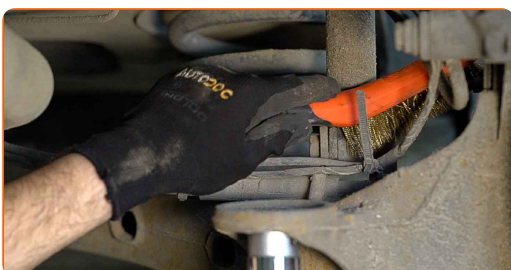
6

Stützen Sie die Verbundlenkerachse. Benutzen Sie einen hydraulischen Getriebeheber.



7.1

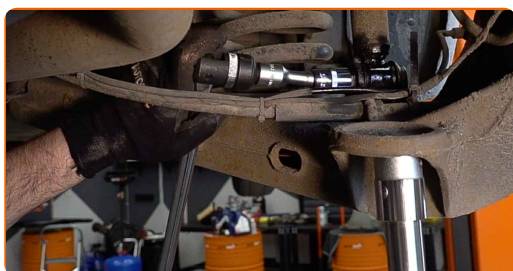
Reinigen Sie die Stoßdämpferbefestigungen.



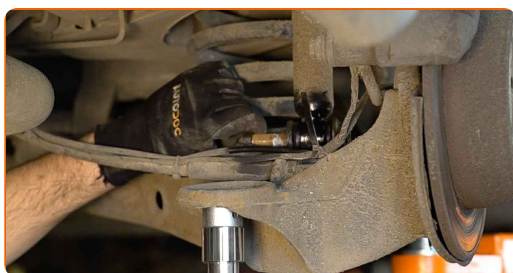
**7.2** Benutzen Sie eine Drahtbürste. Benutzen Sie WD-40-Spray.



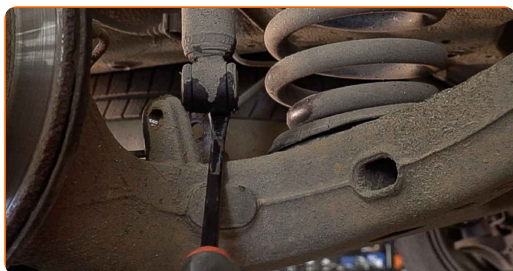
**8** Schrauben Sie den unteren Befestiger des Stoßdämpfers ab. Verwenden Sie Stecknuss Nr. 21. Benutzen Sie ein Brecheisen. Verwenden Sie ein Windeisen.



**9** Entfernen Sie die Befestigungsschraube.



**10** Lösen Sie den unteren Teil des Stoßdämpfers. Benutzen Sie ein Brecheisen.



**11** Senken Sie den hydraulischen Getriebeheber um 10–15 cm.

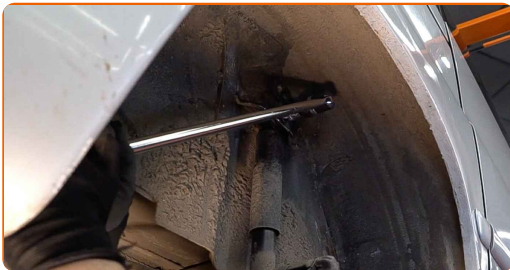


**AUTODOC empfiehlt:**

- Austausch: Stoßdämpfer – MERCEDES-BENZ V-Klasse (W638/2). Senken Sie den Getriebeheber langsam und ruckfrei ab, um eine Beschädigung der Komponenten und Vorrichtungen zu vermeiden.

**12**

Schrauben Sie das obere Befestigungselement des Stoßdämpfers ab. Verwenden Sie Stecknuss Nr. 21. Verwenden Sie ein Windeisen.



**AUTODOC empfiehlt:**

- Wichtiger Hinweis! Halten Sie beim Herausschrauben der Befestigungsschrauben den Stoßdämpfer fest. MERCEDES-BENZ V-Klasse (W638/2)

**13**

Den Stoßdämpfer entfernen.

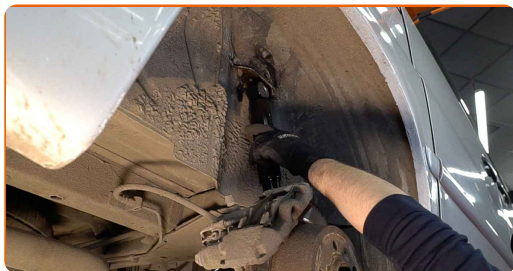


**Austausch: Stoßdämpfer – MERCEDES-BENZ V-Klasse (W638/2). Tipp:**

- Bevor Sie einen neuen Stoßdämpfer anbringen, sollten Sie ihn 3 - 5 mal manuell pumpen.

14

Platzieren Sie den Stoßdämpfer im Radkasten und befestigen Sie ihn.

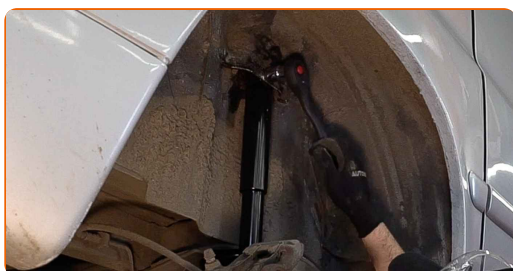


Austausch: Stoßdämpfer – MERCEDES-BENZ V-Klasse (W638/2). AUTODOC empfiehlt:

- Um Verletzungen zu vermeiden, halten Sie den Stoßdämpfer beim Einschrauben der Befestigungsschrauben vorsichtig fest.

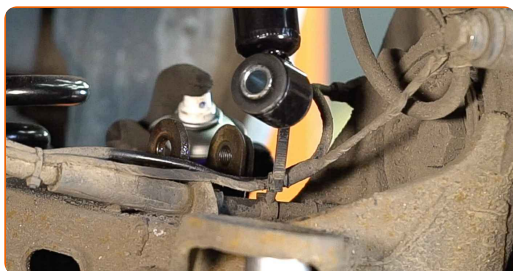
15

Schrauben Sie das obere Befestigungselement des Stoßdämpfers ein. Verwenden Sie Stecknuss Nr. 21.



16

Behandeln Sie die Stoßdämpfer-Montagesitze. Benutzen Sie WD-40-Spray.



17

Befestigen Sie den unteren Teil des Stoßdämpfers. Bringen Sie die Befestigungsschraube an.





18

Schrauben Sie das untere Befestigungselement des Stoßdämpfers ein. Verwenden Sie Stecknuss Nr. 21.



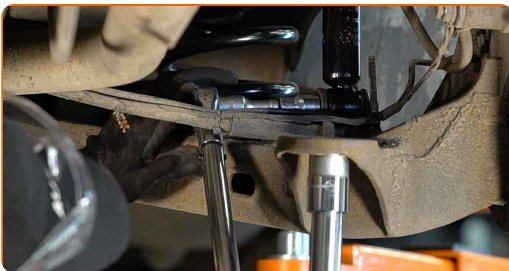
19

Stützen Sie die Verbundlenkerachse. Benutzen Sie einen hydraulischen Getriebeheber.



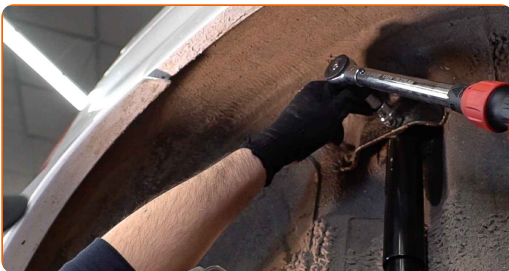
20

Ziehen Sie den unteren Befestiger des Stoßdämpfers an. Verwenden Sie Stecknuss Nr. 21. Verwenden Sie einen Drehmomentschlüssel. Ziehen Sie ihn mit 133 Nm Drehmoment fest.



21

Die Montage unter dem Hinterachsträger entfernen.

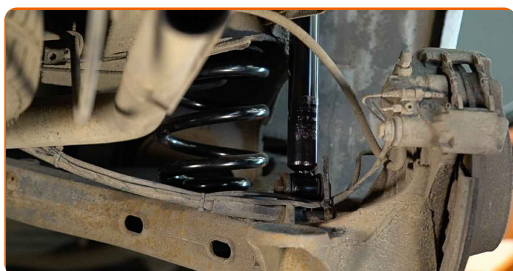


**AUTODOC empfiehlt:**

- MERCEDES-BENZ V-Klasse (W638/2) – Senken Sie den Getriebeheber nicht schlagartig ab, um eine Beschädigung der Komponenten und Vorrichtungen des Autos zu vermeiden.

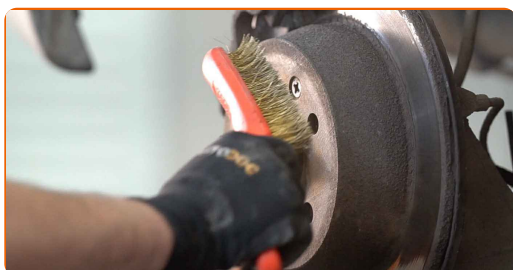
22

Ziehen Sie die obere Stoßdämpferbefestigung an. Verwenden Sie Stecknuss Nr. 21. Verwenden Sie einen Drehmomentschlüssel. Ziehen Sie ihn mit 120 Nm Drehmoment fest.



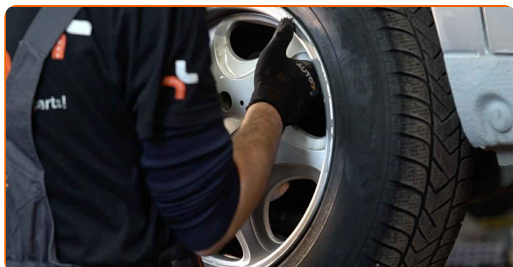
23

Reinigen Sie die Oberfläche an welcher die Felge montiert werden soll. Benutzen Sie eine Drahtbürste. Behandeln Sie die Kontaktfläche. Benutzen Sie ein Kupferschmiermittel.



24

Bringen Sie das Rad an.



Austausch: Stoßdämpfer – MERCEDES-BENZ V-Klasse (W638/2). AUTODOC-Experten empfehlen:

- Um Verletzungen zu vermeiden, halten Sie beim Schrauben der Befestigungsschrauben das Rad fest.

25

Schrauben Sie die Radbolzen fest. Verwenden Sie eine Schlagnuss für Felgen # 17.



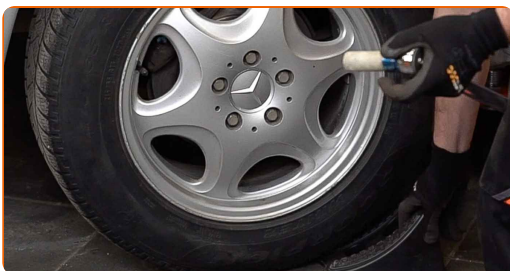
26

Senken Sie das Auto und ziehen Sie die Radschrauben über Kreuz an. Verwenden Sie einen Drehmomentschlüssel. Ziehen Sie ihn mit 175 Nm Drehmoment fest.



27

Entfernen Sie den Wagenheber sowie die Unterlegkeile.



**GUT GEMACHT!** 

**WEITERE TUTORIALS ANSEHEN**

# AUTODOC – TOP QUALITÄT UND PREISWERTE AUTOTEILE ONLINE

**MOBILE AUTODOC APP: TOLLE ANGEBOTE UND BEQUEMES  
EINKAUFEN**



**EINE GROSSE AUSWAHL AN ERSATZTEILEN FÜR IHR AUTO**

**STOSSDÄMPFER: EINE GROSSE AUSWAHL**

## **ⓘ HAFTUNGSAUSSCHLUSS:**

Das Dokument beinhaltet nur allgemeine Empfehlungen die hilfreich für Sie sein können, wenn Sie Reparatur- oder Ersatzmaßnahmen durchführen. AUTODOC haftet nicht für Verluste, Verletzungen, Schäden am Eigentum, die während des Reparatur- oder Ersatzprozesses durch eine fehlerhafte Anwendung oder eine Fehlinterpretation der bereitgestellten Informationen auftreten.

AUTODOC haftet nicht für irgendwelche möglichen Fehler und Unsicherheiten dieser Anleitung. Die Informationen werden nur für informative Zwecke bereitgestellt und können Anweisungen von einem Spezialisten nicht ersetzen.

AUTODOC haftet nicht für die falsche oder gefährliche Verwendung von Geräten, Werkzeugen und Autoteilen. AUTODOC empfiehlt dringend, vorsichtig zu sein und die Sicherheitsregeln zu beachten, wenn Sie die Reparatur oder Ersatzmaßnahmen durchführen. Denken Sie daran: Die Verwendung von Autoteilen minderwertiger Qualität wird nicht garantieren, dass Sie das richtige Level an Verkehrssicherheit erreichen.

© Copyright 2023 – Alle Inhalte, insbesondere Texte, Fotografien und Grafiken sind urheberrechtlich geschützt. Alle Rechte, einschließlich der Vervielfältigung, Veröffentlichung, Bearbeitung und Übersetzung, bleiben vorbehalten, AUTODOC SE.