



## Wie **MERCEDES-BENZ SPRINTER 3-t Bus (903)**

Temperatursensor und  
Kühlwasserthermostat  
wechseln - Schritt für  
Schritt Anleitung

## ÄHNLICHES VIDEO-TUTORIAL



Dieses Video zeigt den Wechsel eines ähnlichen Autoteils an einem anderen Fahrzeug

### **Wichtig!**

Dieser Ablauf des Austauschs kann für folgende Fahrzeuge benutzt werden:  
MERCEDES-BENZ SPRINTER 3-t Bus (903) 312 D 2.9, MERCEDES-BENZ SPRINTER 3-t Bus (903) 308 D 2.3, MERCEDES-BENZ SPRINTER 3-t Bus (903) 310 D 2.9 4x4

Die Schritte können je nach Fahrzeugdesign leicht variieren.

Diese Anleitung wurde erstellt auf der Grundlage des Wechsels eines ähnlichen Autoteils für: MERCEDES-BENZ E-Klasse Limousine (W124) E 250 D (124.126, 124.129)

## AUSTAUSCH: TEMPERATURSENSOR UND KÜHLWASSERTHERMOSTAT – MERCEDES-BENZ SPRINTER 3-T BUS (903). WERKZEUGE, DIE SIE BENÖTIGEN WERDEN:



- Drahtbürste
- Allzweck-Reinigungsspray
- Dielektrikfett
- Drehmomentschlüssel
- Ring-Gabelschlüssel Nr. 10
- Ring-Gabelschlüssel Nr. 19
- Steckschlüssel-Einsatz Nr. 7
- Steckschlüssel-Einsatz Nr. 10
- Steckschlüssel-Einsatz Nr. 22
- Ratschenschlüssel
- Flacher Schraubendreher
- Trichter
- Flüssigkeitsbehälter
- Kotflügelschoner

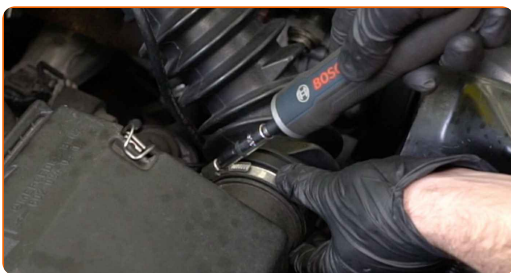
**Werkzeuge kaufen**

## Austausch: Temperatursensor und Kühlwasserthermostat – MERCEDES-BENZ SPRINTER 3-t Bus (903). AUTODOC-Experten empfehlen:

- Überprüfen Sie den Zustand des Kühlmittels jedes Mal, wenn Sie den Thermostat austauschen. Wechseln Sie das Kühlmittel, falls erforderlich.
- Alle Arbeiten sollten bei abgestelltem Motor ausgeführt werden.
- Alle Arbeiten sollten bei abgestelltem Motor ausgeführt werden.

## AUSTAUSCH: TEMPERATURSENSOR UND KÜHLWASSERTHERMOSTAT – MERCEDES-BENZ SPRINTER 3-T BUS (903). FÜHREN SIE DIE FOLGENDEN SCHRITTE DURCH:

- 1 Öffnen Sie die Motorhaube.
- 2 Verwenden Sie eine Kotflügel-Schutzabdeckung, um Schäden an der Lackierung und den Kunststoffteilen des Autos zu verhindern.
- 3 Lösen Sie die Schlauchschellen der Luftfilter. Verwenden Sie Stecknuss Nr. 7. Verwenden Sie einen Ratschenschlüssel.



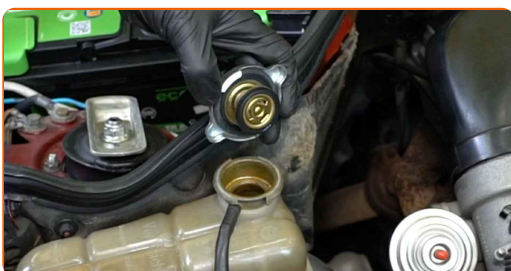
- 4 Entfernen Sie den Lufteinlassschlauch.



- 5 Bedecken Sie die Drosselklappe mit einem Mikrofasertuch, um zu vermeiden, dass Staub und Schmutz in das System gelangen.

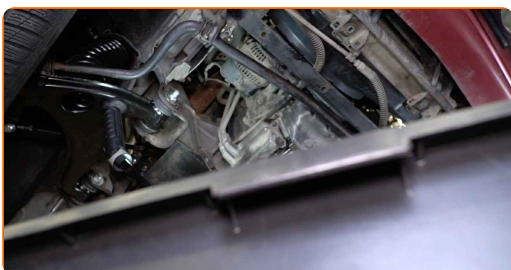


- 6 Schrauben Sie den Deckel des Kühlmittelbehälters ab.

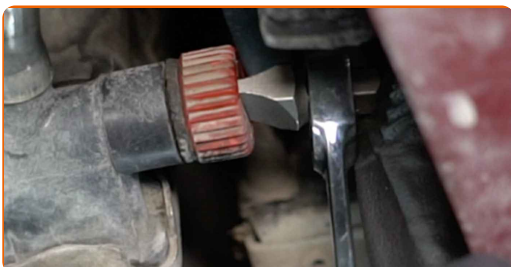


- 7 Heben Sie das Auto unter Verwendung eines Wagenhebers an oder platzieren Sie über einer Werkstattgrube.

- 8 Bereiten Sie einen Behälter für Flüssigkeiten vor.

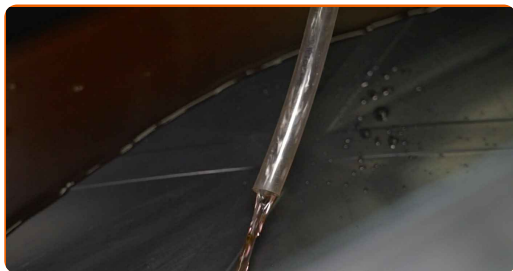


- 9 Öffnen Sie den Ablasshahn des Kühlers. Verwenden Sie einen flachen Schraubendreher.



10

Lassen Sie das Kühlmittel aus dem Motor ab.



### Austausch: Temperatursensor und Kühlwasserthermostat – MERCEDES-BENZ SPRINTER 3-t Bus (903). Tipp:

- Alle Arbeiten sollten bei abgestelltem Motor ausgeführt werden.
- Warten Sie, bis das Kühlmittel vollständig aus dem Abflussloch abgeflossen ist.

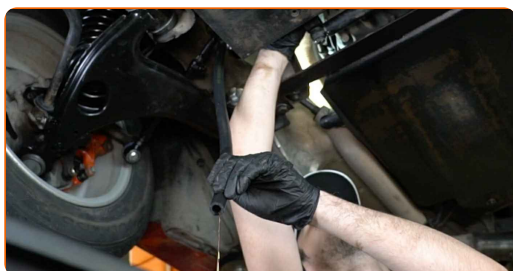
11

Schrauben Sie die Kühlmittel-Ablassschraube am Motorblock ab. Verwenden Sie Ring-Gabelschlüssel Nr. 19.



12

Lassen Sie das Kühlmittel aus dem Motor ab.



### AUTODOC empfiehlt:

- Alle Arbeiten sollten bei abgestelltem Motor ausgeführt werden.
- Warten Sie, bis das Kühlmittel vollständig aus dem Abflussloch abgeflossen ist.

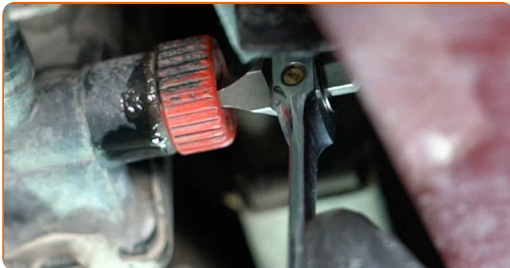
13

Schrauben Sie die Kühlmittel-Ablassschraube am Motorblock ein. Verwenden Sie Ring-Gabelschlüssel Nr. 19.



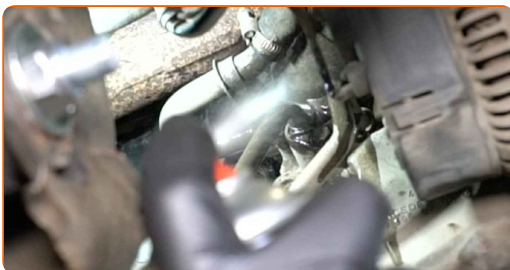
14

Schließen Sie den Ablasshahn des Kühlers. Verwenden Sie einen flachen Schraubendreher.



15

Reinigen Sie die Befestigungen des Thermostatgehäuses. Benutzen Sie eine Drahtbürste. Verwenden Sie Allzweckreinigungsspray.

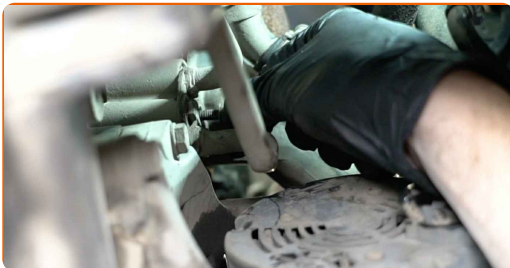




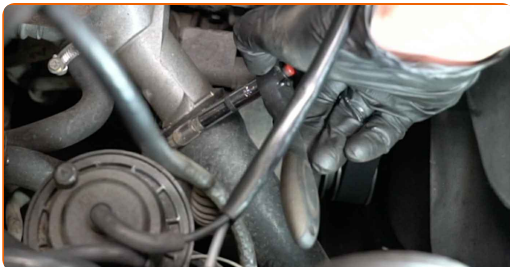
- 16** Schrauben Sie die Befestigungselemente des Thermostatgehäuses ab. Verwenden Sie Ring-Gabelschlüssel Nr. 10. Verwenden Sie Stecknuss Nr. 10. Verwenden Sie einen Ratschenschlüssel.



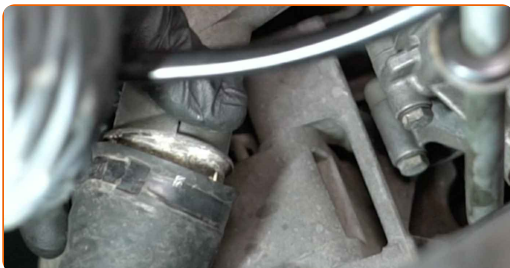
- 17** Entfernen Sie die Befestigungsschrauben.



- 18** Lockern Sie die Klemme des Kühlmittelschlauchs. Verwenden Sie Stecknuss Nr. 7. Verwenden Sie einen Ratschenschlüssel.



- 19** Lösen Sie den Kühlmittelschlauch.



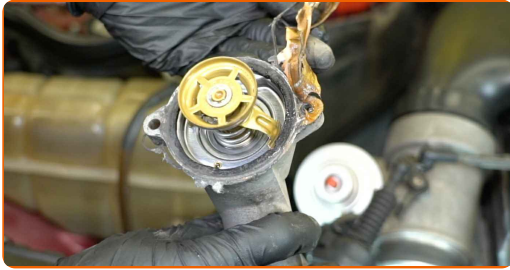
**Austausch: Temperatursensor und Kühlwasserthermostat – MERCEDES-BENZ SPRINTER 3-t Bus (903). AUTODOC empfiehlt:**

- Gehen Sie vorsichtig vor! Das Kühlmittel kann auslaufen.



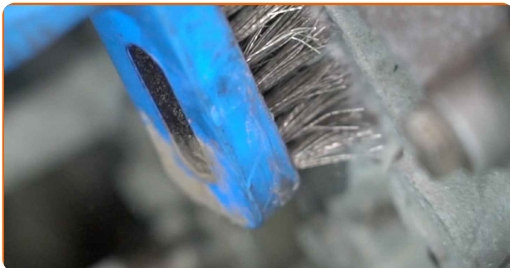
20

Entfernen Sie den Thermostat zusammen mit dem Gehäuse.



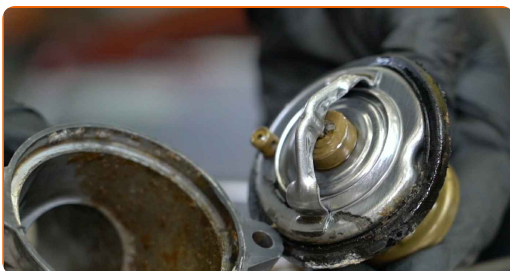
21

Reinigen Sie den Montagesitz des Thermostatgehäuses. Benutzen Sie eine Drahtbürste. Verwenden Sie Allzweckreinigungsspray.



22

Entfernen Sie den Thermostat.



23

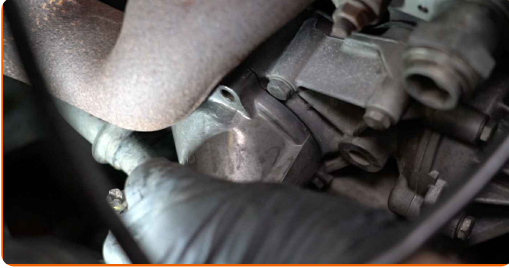
Reinigen Sie den Montagesitz des Thermostats. Benutzen Sie eine Drahtbürste. Verwenden Sie Allzweckreinigungsspray.

24

Bauen Sie einen neuen Thermostat ein.



- 25** Montieren Sie den Thermostat zusammen mit dem Gehäuse.



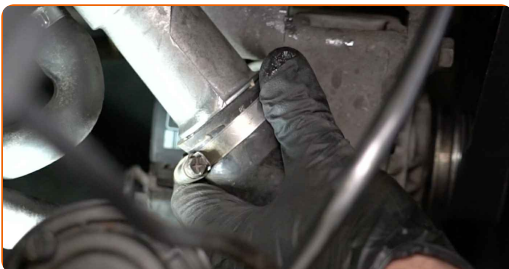
- 26** Bringen Sie die Befestigungsschrauben an.



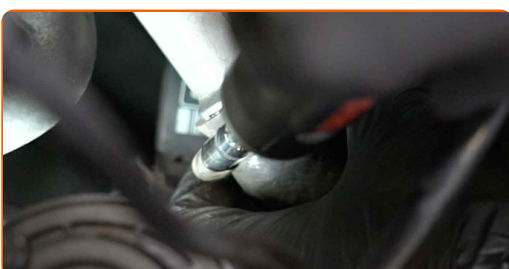
- 27** Ziehen Sie die Befestigungselemente des Thermostatgehäuses fest. Verwenden Sie Stecknuss Nr. 10. Verwenden Sie einen Drehmomentschlüssel. Ziehen Sie ihn mit 12 Nm Drehmoment fest.



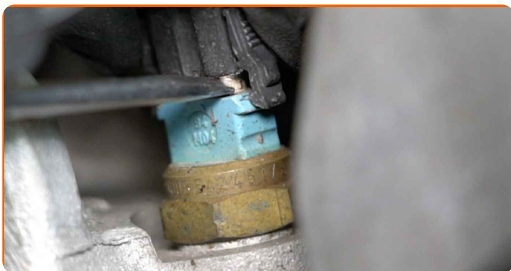
- 28** Bringen Sie den Kühlmittelschlauch an.



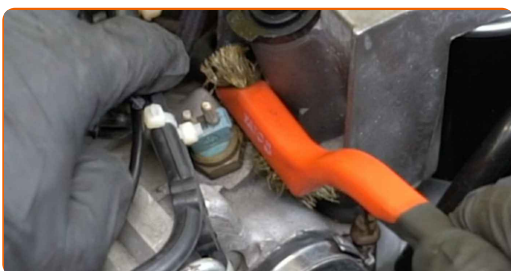
- 29** Sichern Sie die Klemme des Kühlmittelschlauchs. Verwenden Sie Stecknuss Nr. 7. Verwenden Sie einen Ratschenschlüssel.



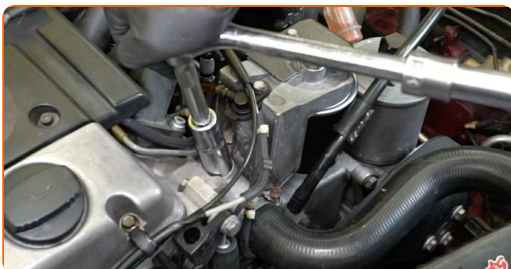
- 30** Lösen Sie den Steckverbinder des Kühlmitteltemperatursensors. Verwenden Sie einen flachen Schraubendreher.



- 31** Reinigen Sie den Kühlmitteltemperatursensor. Benutzen Sie eine Drahtbürste. Verwenden Sie Allzweckreinigungsspray.



- 32** Schrauben Sie den Kühlmitteltemperatursensor ab. Verwenden Sie Stecknuss Nr. 22. Verwenden Sie einen Ratschenschlüssel.



- 33** Bauen Sie einen neuen Kühlmitteltemperatursensor ein.

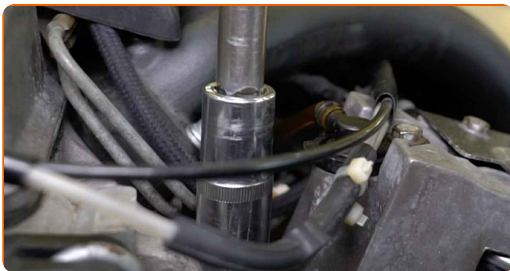


## Austausch: Temperatursensor und Kühlwasserthermostat – MERCEDES-BENZ SPRINTER 3-t Bus (903). Tipp von AUTODOC-Experten:

- Achten Sie beim Einbau des Sensors darauf, einen neuen O-Ring zu verwenden.

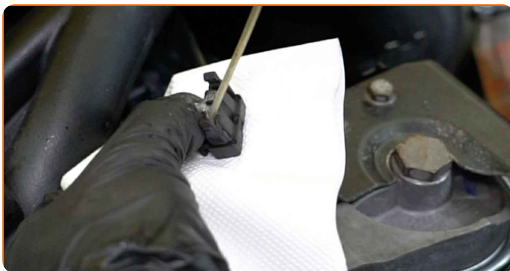
34

Schrauben Sie den Kühlmitteltemperatursensor ein und ziehen Sie ihn fest. Verwenden Sie Stecknuss Nr. 22. Verwenden Sie einen Drehmomentschlüssel. Ziehen Sie ihn mit 25 Nm Drehmoment fest.



35

Behandeln Sie den Stecker des Kühlmitteltemperatursensor. Verwenden Sie dielektrisches Fett.



36

Bringen Sie den Steckverbinder des Kühlmitteltemperatursensors an.



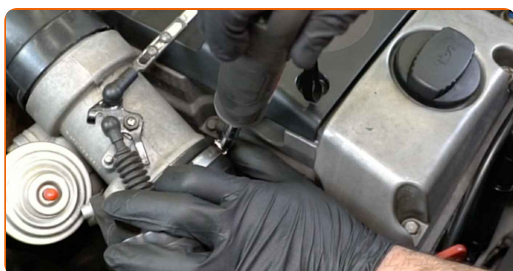
**37** Entfernen Sie das Mikrofasertuch von der Drosselklappe.



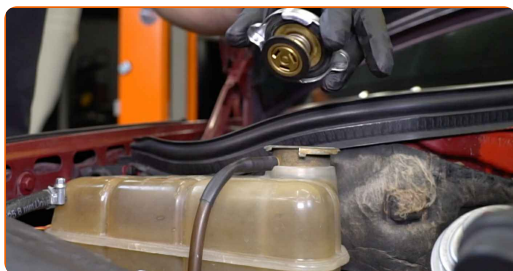
**38** Bauen Sie den Lufteinlassschlauch ein und sichern Sie diesen.



**39** Ziehen Sie die Schlauchschellen des Luftfilters fest. Verwenden Sie Stecknuss Nr. 7. Verwenden Sie einen Ratschenschlüssel.



**40** Entfernen Sie den Deckel des Kühlmittelbehälters.



**41** Setzen Sie den Trichter ein.





42

Gießen Sie Kühlmittel in den Kühlmittelbehälter.



### AUTODOC empfiehlt:

- Verwenden Sie nur vom Hersteller empfohlenes Kühlmittel.
- Der Kühlmittelstand sollte bei der MAX-Markierung liegen.
- Warten Sie, bis die Luft aus dem System ist.

43

Lassen Sie den Motor ein paar Minuten laufen.

### Austausch: Temperatursensor und Kühlwasserthermostat – MERCEDES-BENZ SPRINTER 3-t Bus (903). Fachleute empfehlen:

- Dies sollte geschehen, um übriggebliebene Luft aus dem Kühlsystem zu entfernen und zu überprüfen, ob alle Komponenten richtig funktionieren.

44

Den Motor abstellen.

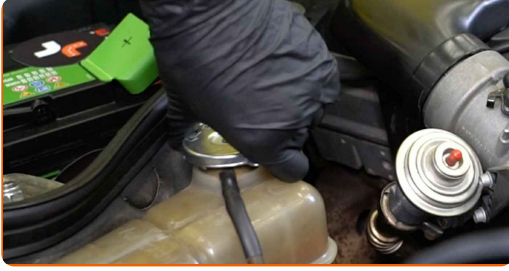
45

Setzen Sie den Deckel des Kühlmittelbehälters auf.



**46**

Schrauben Sie den Deckel des Kühlmittelbehälters auf.

**47**

Entfernen Sie die Kotflügel-Abdeckung.

**48**

Schließen Sie die Haube.

**GUT GEMACHT!** 

**WEITERE TUTORIALS ANSEHEN**



## AUTODOC – TOP QUALITÄT UND PREISWERTE AUTOTEILE ONLINE

MOBILE AUTODOC APP: TOLLE ANGEBOTE UND BEQUEMES  
EINKAUFEN

EINE GROSSE AUSWAHL AN ERSATZTEILEN FÜR IHR AUTO

THERMOSTAT: EINE GROSSE AUSWAHL

### HAFTUNGSAUSSCHLUSS:

Das Dokument beinhaltet nur allgemeine Empfehlungen die hilfreich für Sie sein können, wenn Sie Reparatur- oder Ersatzmaßnahmen durchführen. AUTODOC haftet nicht für Verluste, Verletzungen, Schäden am Eigentum, die während des Reparatur- oder Ersatzprozesses durch eine fehlerhafte Anwendung oder eine Fehlinterpretation der bereitgestellten Informationen auftreten.

AUTODOC haftet nicht für irgendwelche möglichen Fehler und Unsicherheiten dieser Anleitung. Die Informationen werden nur für informative Zwecke bereitgestellt und können Anweisungen von einem Spezialisten nicht ersetzen.

AUTODOC haftet nicht für die falsche oder gefährliche Verwendung von Geräten, Werkzeugen und Autoteilen. AUTODOC empfiehlt dringend, vorsichtig zu sein und die Sicherheitsregeln zu beachten, wenn Sie die Reparatur oder Ersatzmaßnahmen durchführen. Denken Sie daran: Die Verwendung von Autoteilen minderwertiger Qualität wird nicht garantieren, dass Sie das richtige Level an Verkehrssicherheit erreichen.

© Copyright 2023 – Alle Inhalte, insbesondere Texte, Fotografien und Grafiken sind urheberrechtlich geschützt. Alle Rechte, einschließlich der Vervielfältigung, Veröffentlichung, Bearbeitung und Übersetzung, bleiben vorbehalten, AUTODOC SE.