



Wie **MERCEDES-BENZ**  
**SL (R129)** Traggelenk  
vorne wechseln - Schritt  
für Schritt Anleitung

## ÄHNLICHES VIDEO-TUTORIAL



Dieses Video zeigt den Wechsel eines ähnlichen Autoteils an einem anderen Fahrzeug

### **Wichtig!**

Dieser Ablauf des Austauschs kann für folgende Fahrzeuge benutzt werden:  
 MERCEDES-BENZ SL (R129) 280 2.8 (129.058), MERCEDES-BENZ SL (R129) 300 SL 3.0 (129.060), MERCEDES-BENZ SL (R129) 300 SL-24 3.0 (129.061), MERCEDES-BENZ SL (R129) 320 3.2 (129.063), MERCEDES-BENZ SL (R129) 500 5.0 (129.067), MERCEDES-BENZ SL (R129) 500 SL 5.0 (129.066), MERCEDES-BENZ SL (R129) 600 6.0 (129.076), MERCEDES-BENZ SL (R129) 60 AMG (129.067), MERCEDES-BENZ SL (R129) 280 2.8 (129.059), MERCEDES-BENZ SL (R129) 320 3.2 (129.064), MERCEDES-BENZ SL (R129) 500 5.0 (129.068), MERCEDES-BENZ SL (R129) 600 SL (129.076)

Die Schritte können je nach Fahrzeugdesign leicht variieren.

Diese Anleitung wurde erstellt auf der Grundlage des Wechsels eines ähnlichen Autoteils für: MERCEDES-BENZ 190 (W201) 2.0 (201.023)

**AUSTAUSCH: TRAGGELENK – MERCEDES-BENZ SL (R129). WERKZEUGE, DIE SIE EVENTUELL BENÖTIGEN:**



- Drahtbürste
- WD-40-Spray
- Allzweck-Reinigungsspray
- Keramikfett
- Drehmomentschlüssel
- Ring-Gabelschlüssel Nr. 13
- Ring-Gabelschlüssel Nr. 19
- Ring-Gabelschlüssel Nr. 22
- Steckschlüssel-Einsatz Nr. 13
- Steckschlüssel-Einsatz Nr. 19
- Steckschlüssel-Einsatz Nr. 22
- Impact-Nuss für Felgen Nr. 17
- Ratschenschlüssel
- Windeisen
- Hammer
- Flachmeißel
- Brechstange
- Flacher Schraubendreher
- Kugelgelenk-Montage-Satz
- Wasserpumpenzange
- Federbeinspanner
- Hydraulischer Getriebeheber
- Unterlegkeil

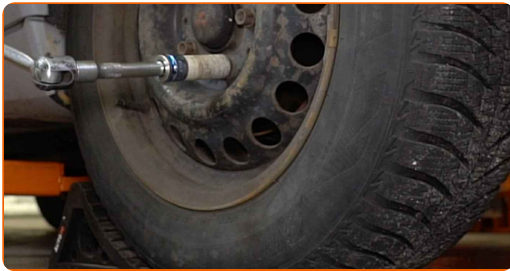
**Werkzeuge kaufen**

**Austausch: Traggelenk – MERCEDES-BENZ SL (R129). Tipp von AUTODOC:**

- Der Austauschvorgang für die linken und rechten Kugelgelenke ist identisch.
- Alle Arbeiten sollten bei abgestelltem Motor ausgeführt werden.

**AUSTAUSCH: TRAGGELENK – MERCEDES-BENZ SL (R129). GEHEN SIE WIE FOLGT VOR:**

- 1 Sichern Sie die Räder mit Hilfe von Unterlegkeilen.
- 2 Lockern Sie die Radschrauben. Verwenden Sie eine Schlagnuss für Felgen # 17. Verwenden Sie ein Windeisen.



- 3 Heben Sie das Auto an.

**AUTODOC empfiehlt:**

- Wenn Sie einen Wagenheber verwenden, achten Sie darauf, dass er auf einer geraden Fläche ohne Unebenheiten steht.
- Stützen Sie das Fahrzeug zusätzlich mit Unterstellböcken ab.

4

Schrauben Sie die Radbolzen heraus.



**Austausch: Traggelenk – MERCEDES-BENZ SL (R129). Tipp:**

- Sie sollten das Rad in der oberen Position festhalten, so lange Sie die Bolzen herausschrauben, um Unfälle zu vermeiden.

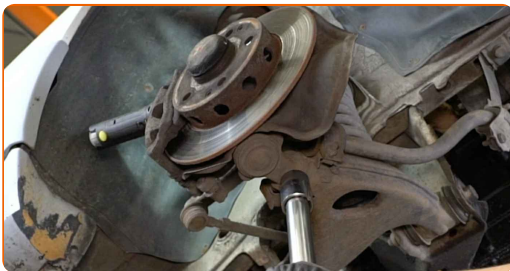
5

Nehmen Sie das Rad ab.



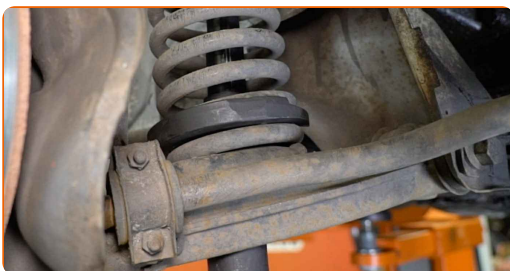
6

Stützen Sie den Querlenker. Benutzen Sie einen hydraulischen Getriebeheber.



7

Bringen Sie den Spiralfederspanner an der Spiralfeder an.



**AUTODOC empfiehlt:**

- Benutzen Sie Adapter und Spannbacken der geeigneten Größe.
- Die Spiralfederwindungen müssen sicher am Federspanner befestigt sein.
- Benutzen Sie qualitativ hochwertige Federspanner.

**8**

Spannen Sie die Feder.



**Austausch: Traggelenk – MERCEDES-BENZ SL (R129). AUTODOC empfiehlt:**

- Gehen Sie äußerst vorsichtig vor. Die zusammengepresste Feder besitzt gewaltige Kräfte und kann Verletzungen verursachen, wenn sie sich löst.

**9**

Reinigen Sie die Befestigungen der Stabilisatorbuchsenhalter. Benutzen Sie eine Drahtbürste. Benutzen Sie WD-40-Spray.



- 10** Schrauben Sie die Befestigungen der Stabilisatorbuchsenhalter heraus. Verwenden Sie Ring-Gabelschlüssel Nr. 13. Verwenden Sie Stecknuss Nr. 13. Verwenden Sie einen Ratschenschlüssel.



- 11** Entfernen Sie die Befestigungsschrauben.

- 12** Entfernen Sie die Stabilisatorbuchsenhalter.



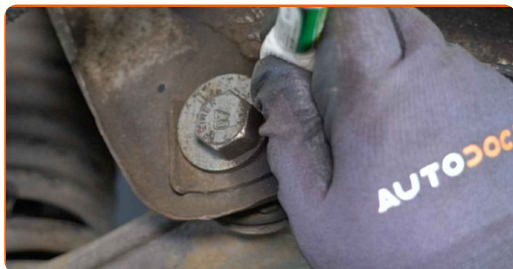
- 13** Lösen Sie den Stabilisator von den Achslenkern.



- 14** Reinigen Sie alle Verbindungen des Querlenkers. Benutzen Sie eine Drahtbürste. Benutzen Sie WD-40-Spray.



**15** Markieren Sie die Sturzschrauben.



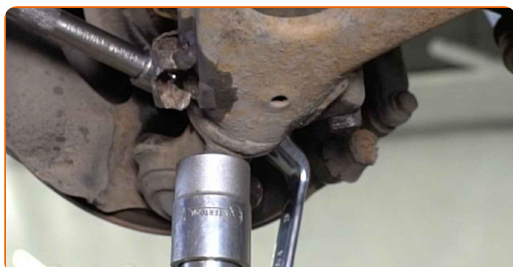
**16** Schrauben Sie die vordere Befestigung des Querlenkers ab. Verwenden Sie Ring-Gabelschlüssel Nr. 22. Verwenden Sie Stecknuss Nr. 22. Verwenden Sie einen Ratschenschlüssel.



**17** Schrauben Sie die hintere Befestigung des Querlenkers ab. Verwenden Sie Ring-Gabelschlüssel Nr. 22. Verwenden Sie Stecknuss Nr. 22. Verwenden Sie einen Ratschenschlüssel.



**18** Schrauben Sie die Befestigung ab, die das Traggelenk mit dem Achsschenkel verbindet. Verwenden Sie Ring-Gabelschlüssel Nr. 19. Verwenden Sie Stecknuss Nr. 19. Verwenden Sie einen Ratschenschlüssel.





**19** Entfernen Sie die Befestigungsschraube.

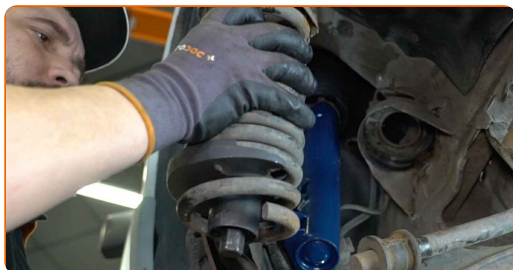


**20** Trennen Sie das Traggelenk vom Achsschenkel. Verwenden Sie einen flachen Metallmeißel. Benutzen Sie einen Hammer. Benutzen Sie ein Brecheisen.



**21** Entfernen Sie die Stütze unter dem Querlenker.

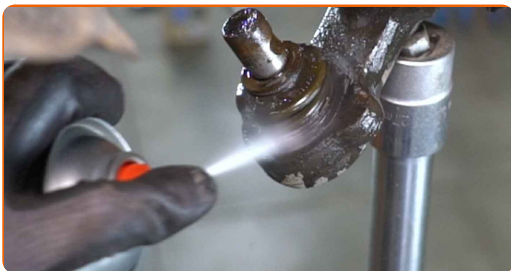
**22** Entfernen Sie die Spiralfeder zusammen mit dem Federspanner.



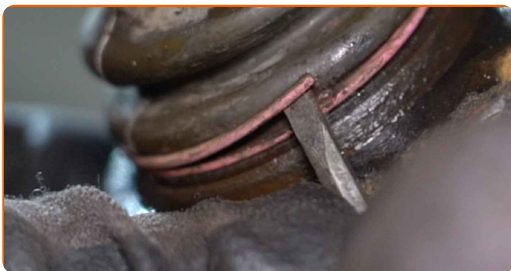
**Austausch: Traggelenk – MERCEDES-BENZ SL (R129). AUTODOC-Experten empfehlen:**

- Führen Sie keine Arbeiten an der Feder durch solange diese zusammengedrückt ist.

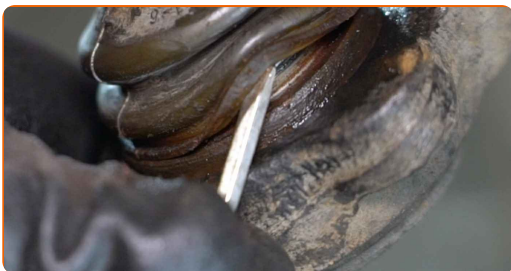
**23** Reinigen Sie das Kugelgelenk. Verwenden Sie Allzweckreinigungsspray.



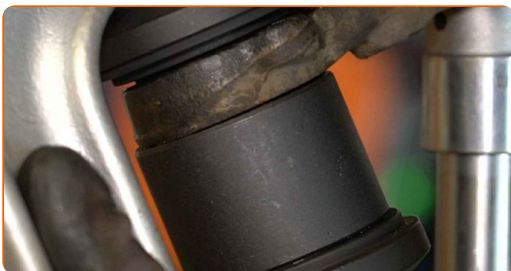
**24** Entfernen Sie den Haltering von der Manschette des Traggelenks. Verwenden Sie einen flachen Schraubendreher.



**25** Entfernen Sie die Manschette vom Traggelenk. Verwenden Sie einen flachen Schraubendreher.



**26** Bauen Sie das Traggelenk aus. Verwenden Sie einen Kugelgelenk-Montage-Satz.



27

Reinigen Sie den Kugelgelenk-Montagesitz. Benutzen Sie eine Drahtbürste. Verwenden Sie Allzweckreinigungsspray.



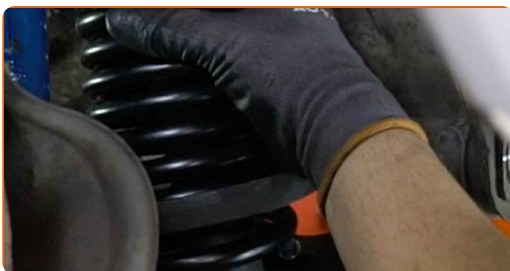
28

Bauen Sie ein neues Kugelgelenk ein. Verwenden Sie einen Kugelgelenk-Montage-Satz.



29

Bauen Sie die Feder zusammen mit dem Federspanner ein.

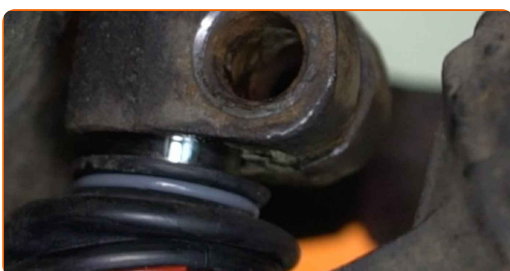


**AUTODOC empfiehlt:**

- Stellen Sie sicher, dass sich die Spiralfeder korrekt in ihren Aufnahmen positioniert ist.

30

Verbinden Sie das Traggelenk mit dem Achsschenkel.

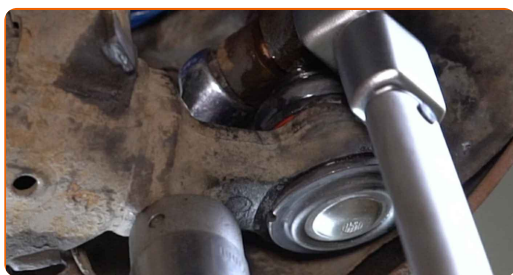


**31** Stützen Sie den Querlenker. Benutzen Sie einen hydraulischen Getriebeheber.

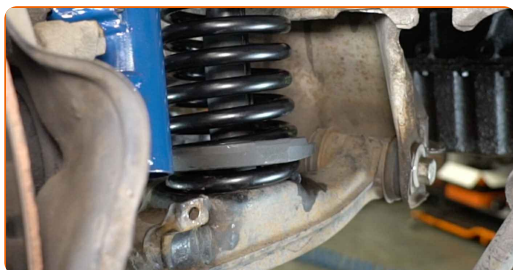
**32** Bringen Sie die Befestigungsschraube an.



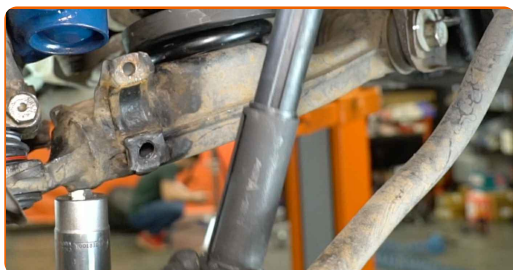
**33** Ziehen Sie das Befestigungselement fest, das das Traggelenk mit dem Achsschenkel verbindet. Verwenden Sie Ring-Gabelschlüssel Nr. 19. Verwenden Sie Stecknuss Nr. 19. Verwenden Sie einen Drehmomentschlüssel. Ziehen Sie ihn mit 75 Nm Drehmoment fest.



**34** Entspannen Sie die Feder.



**35** Entfernen Sie den Spiralfederspanner.



- 36** Zum korrekten Anziehen der Befestigungen müssen Sie die Komponenten der Aufhängung in ihre Arbeitsposition heben.



- 37** Richten Sie die Position der Sturzschrauben entsprechend den Markierungen aus.

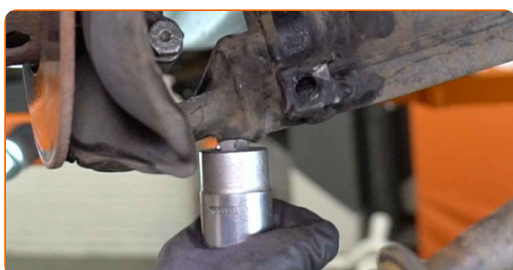
- 38** Ziehen Sie die vordere Befestigung des Lenkers fest. Verwenden Sie Ring-Gabelschlüssel Nr. 22. Verwenden Sie Stecknuss Nr. 22. Verwenden Sie einen Drehmomentschlüssel. Ziehen Sie ihn mit 120 Nm Drehmoment fest.



- 39** Ziehen Sie das hintere Befestigungselement des Querlenkers an. Verwenden Sie Ring-Gabelschlüssel Nr. 22. Verwenden Sie Stecknuss Nr. 22. Verwenden Sie einen Drehmomentschlüssel. Ziehen Sie ihn mit 120 Nm Drehmoment fest.



- 40** Entfernen Sie die Stütze unter dem Querlenker.



**AUTODOC empfiehlt:**

- Austausch: Traggelenk – MERCEDES-BENZ SL (R129). Senken Sie den Getriebeheber langsam und ruckfrei ab, um eine Beschädigung der Komponenten und Vorrichtungen zu vermeiden.

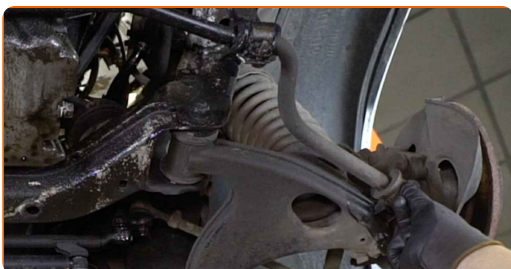
**41**

Reinigen Sie die Montagesitze der Stabilisatorbuchsen. Benutzen Sie eine Drahtbürste. Verwenden Sie Allzweckreinigungsspray.



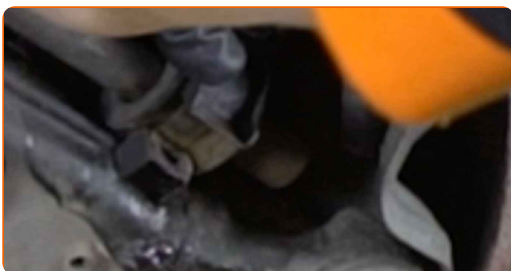
**42**

Befestigen Sie den Stabilisator an den Achslenkern. Benutzen Sie ein Brecheisen.



**43**

Bringen Sie die Stabilisatorbuchsenhalter an. Verwenden Sie eine Wasserpumpenzange.



**44**

Bringen Sie die Befestigungsschrauben an.

- 45** Ziehen Sie die Schraubbefestigungen an den Schellen der Stabilager fest. Verwenden Sie Ring-Gabelschlüssel Nr. 13. Verwenden Sie Stecknuss Nr. 13. Verwenden Sie einen Drehmomentschlüssel. Ziehen Sie ihn mit 20 Nm Drehmoment fest.



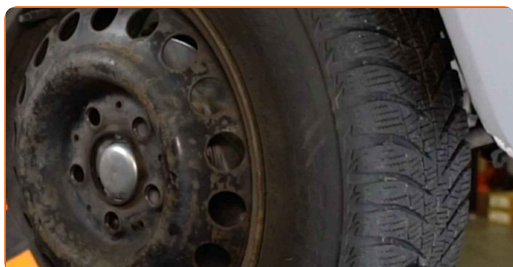
- 46** Reinigen Sie die Oberfläche an welcher die Felge montiert werden soll. Benutzen Sie eine Drahtbürste. Verwenden Sie Allzweckreinigungsspray.



- 47** Behandeln Sie die Oberfläche, an der die Bremsscheibe die Felge berührt. Verwenden Sie Keramikfett.



- 48** Bauen Sie das Rad ein.



**AUTODOC empfiehlt:**

- Um Verletzungen zu vermeiden, halten Sie beim Schrauben der Befestigungsschrauben das Rad fest.

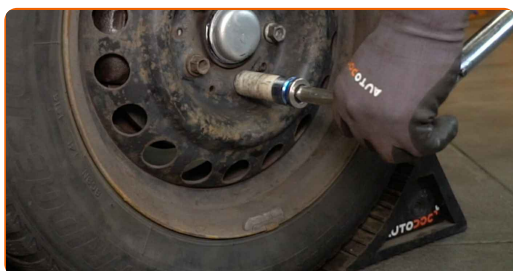
**49**

Schrauben Sie die Radbolzen fest. Verwenden Sie eine Schlagnuss für Felgen # 17. Verwenden Sie einen Ratschenschlüssel.



**50**

Senken Sie das Auto und ziehen Sie die Radschrauben über Kreuz an. Verwenden Sie eine Schlagnuss für Felgen # 17. Verwenden Sie einen Drehmomentschlüssel. Ziehen Sie ihn mit 110 Nm Drehmoment fest.



**51**

Entfernen Sie den Wagenheber sowie die Unterlegkeile.



**GUT GEMACHT!** 

**WEITERE TUTORIALS ANSEHEN**



# AUTODOC – TOP QUALITÄT UND PREISWERTE AUTOTEILE ONLINE

**MOBILE AUTODOC APP: TOLLE ANGEBOTE UND BEQUEMES  
EINKAUFEN**



**EINE GROSSE AUSWAHL AN ERSATZTEILEN FÜR IHR AUTO**

**TRAGGELENK: EINE GROSSE AUSWAHL**

## **ⓘ HAFTUNGSAUSSCHLUSS:**

Das Dokument beinhaltet nur allgemeine Empfehlungen die hilfreich für Sie sein können, wenn Sie Reparatur- oder Ersatzmaßnahmen durchführen. AUTODOC haftet nicht für Verluste, Verletzungen, Schäden am Eigentum, die während des Reparatur- oder Ersatzprozesses durch eine fehlerhafte Anwendung oder eine Fehlinterpretation der bereitgestellten Informationen auftreten.

AUTODOC haftet nicht für irgendwelche möglichen Fehler und Unsicherheiten dieser Anleitung. Die Informationen werden nur für informative Zwecke bereitgestellt und können Anweisungen von einem Spezialisten nicht ersetzen.

AUTODOC haftet nicht für die falsche oder gefährliche Verwendung von Geräten, Werkzeugen und Autoteilen. AUTODOC empfiehlt dringend, vorsichtig zu sein und die Sicherheitsregeln zu beachten, wenn Sie die Reparatur oder Ersatzmaßnahmen durchführen. Denken Sie daran: Die Verwendung von Autoteilen minderwertiger Qualität wird nicht garantieren, dass Sie das richtige Level an Verkehrssicherheit erreichen.

© Copyright 2023 – Alle Inhalte, insbesondere Texte, Fotografien und Grafiken sind urheberrechtlich geschützt. Alle Rechte, einschließlich der Vervielfältigung, Veröffentlichung, Bearbeitung und Übersetzung, bleiben vorbehalten, AUTODOC SE.