



Wie **MERCEDES-BENZ E-Klasse Limousine (W212)**

hinterer unterer Lenker
wechseln - Schritt für
Schritt Anleitung

ÄHNLICHES VIDEO-TUTORIAL



Dieses Video zeigt den Wechsel eines ähnlichen Autoteils an einem anderen Fahrzeug

Wichtig!

Dieser Ablauf des Austauschs kann für folgende Fahrzeuge benutzt werden:
 MERCEDES-BENZ E-Klasse Limousine (W212) E 250 CDI / BlueTEC 4-matic (212.082, 212.097), MERCEDES-BENZ E-Klasse Limousine (W212) E 300 CDI / BlueTEC (212.020, 212.021, 212.027), MERCEDES-BENZ E-Klasse Limousine (W212) E 350 CDI (212.023), MERCEDES-BENZ E-Klasse Limousine (W212) E 350 CDI 4-matic (212.093), MERCEDES-BENZ E-Klasse Limousine (W212) E 200 NGT (212.041), MERCEDES-BENZ E-Klasse Limousine (W212) E 63 AMG (212.074), MERCEDES-BENZ E-Klasse Limousine (W212) E 300 (212.054), MERCEDES-BENZ E-Klasse Limousine (W212) E 500 (212.073), MERCEDES-BENZ E-Klasse Limousine (W212) E 500 4-matic (212.091), MERCEDES-BENZ E-Klasse Limousine (W212) E 350 4-matic (212.088), MERCEDES-BENZ E-Klasse Limousine (W212) E 350 (212.059), MERCEDES-BENZ E-Klasse Limousine (W212) E 300 (212.055), MERCEDES-BENZ E-Klasse Limousine (W212) E 300 4-matic (212.080), MERCEDES-BENZ E-Klasse Limousine (W212) E 200 (212.034), MERCEDES-BENZ E-Klasse Limousine (W212) E 250 CGI (212.047, 212.147), (+ 30)

Die Schritte können je nach Fahrzeugdesign leicht variieren.

Bitte beachten Sie, dass diese Anleitung auf der Grundlage des Wechsels von diesem Autoteil an einem baugleichen Fahrzeug erstellt wurde.

Diese Anleitung wurde erstellt auf der Grundlage des Wechsels eines ähnlichen Autoteils für: MERCEDES-BENZ C-Klasse Limousine (W204) C 220 CDI (204.008)

**AUSTAUSCH: HINTERER UNTERER LENKER –
MERCEDES-BENZ E-KLASSE LIMOUSINE (W212).
WERKZEUGE, DIE SIE EVENTUELL BENÖTIGEN:**



- Drahtbürste
- WD-40-Spray
- Bremsenreiniger
- Keramikfett
- Kupferpaste
- Drehmomentschlüssel
- Ring-Gabelschlüssel Nr. 18
- Steckschlüssel-Einsatz Nr. 10
- Steckschlüssel-Einsatz Nr. 18
- Torx-Bit E10
- Torx-Bit E14
- XZN-Bit-Stecknuss Nr. 12
- Impact-Nuss für Felgen Nr. 17
- Ratschenschlüssel
- Flacher Schraubendreher
- Hydraulischer Getriebeheber
- Unterlegkeil

Werkzeuge kaufen

Austausch: hinterer unterer Lenker – MERCEDES-BENZ E-Klasse Limousine (W212). Tipp von AUTODOC:

- Der Ablauf des Austauschs unterscheidet sich nicht zwischen den linken und rechten unteren Querlenkern.
- Bitte beachten Sie: alle Arbeiten am Auto – MERCEDES-BENZ E-Klasse Limousine (W212) – sollten bei ausgeschaltetem Motor durchgeführt werden.

FÜHREN SIE DEN WECHSEL IN DER FOLGENDEN REIHENFOLGE DURCH:

1 Sichern Sie die Räder mit Hilfe von Unterlegkeilen.

2 Lösen Sie die Radhalterungsschrauben. Verwenden Sie eine Schlagnuss für Felgen # 17.



3 Heben Sie das Auto an.

Austausch: hinterer unterer Lenker – MERCEDES-BENZ E-Klasse Limousine (W212). AUTODOC-Experten empfehlen:

- Wenn Sie einen Wagenheber verwenden, achten Sie darauf, dass er auf einer geraden Fläche ohne Unebenheiten steht.
- Stützen Sie das Fahrzeug zusätzlich mit Unterstellböcken ab.

4

Schrauben Sie die Radbolzen heraus.



AUTODOC empfiehlt:

- Achtung! Um Verletzungen zu vermeiden, halten Sie das Rad fest, während Sie die Befestigungsschrauben herausschrauben. MERCEDES-BENZ E-Klasse Limousine (W212)

5

Nehmen Sie das Rad ab.



6

Lösen Sie die Befestigungselemente und entfernen Sie die Kunststoffabdeckung des Achslenkers. Verwenden Sie einen flachen Schraubendreher.



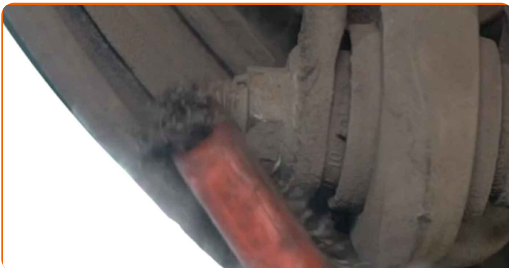
7

Schrauben Sie die Befestigungselemente der Kunststoffabdeckung des Unterbodens ab. Verwenden Sie Stecknuss Nr. 10. Verwenden Sie einen Ratschenschlüssel.



8

Reinigen Sie alle Verbindungen des Querlenkers. Benutzen Sie eine Drahtbürste. Benutzen Sie WD-40-Spray.



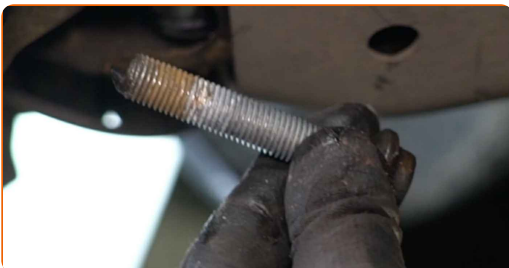
9

Schrauben Sie das Befestigungselement ab, das den Achslenker mit dem Achsschenkel verbindet. Verwenden Sie Ring-Gabelschlüssel Nr. 18. Benutzen Sie den XZN #12. Verwenden Sie einen Ratschenschlüssel.



10

Entfernen Sie die Befestigungsschraube.



- 11** Reinigen Sie die Befestigungselemente der Hilfsrahmenhalterung. Benutzen Sie eine Drahtbürste. Benutzen Sie WD-40-Spray.



- 12** Stützen Sie den Hilfsrahmen ab. Benutzen Sie einen hydraulischen Getriebeheber.



- 13** Schrauben Sie die Befestigungselemente der Hilfsrahmenhalterung ab. Dies ist notwendig, um an die obere Befestigungsschraube des Achslenkens zu gelangen. Verwenden Sie den Torx E10. Verwenden Sie den Torx E14. Verwenden Sie einen Ratschenschlüssel.



- 14** Entfernen Sie die Befestigungsschrauben.



15 Entfernen Sie die Hilfsrahmenhalterung.



16 Schrauben Sie die Befestigung ab, die den Querlenker mit dem Hilfsrahmen verbindet. Verwenden Sie Ring-Gabelschlüssel Nr. 18. Benutzen Sie den XZN #12. Verwenden Sie einen Ratschenschlüssel.



17 Entfernen Sie die Befestigungsschraube.



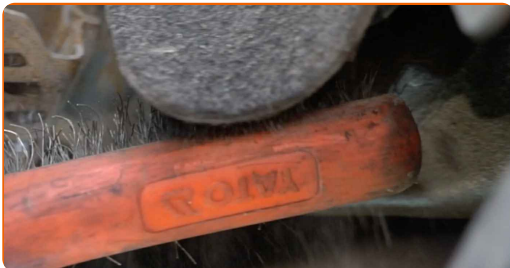
18 Entfernen Sie den Arm.



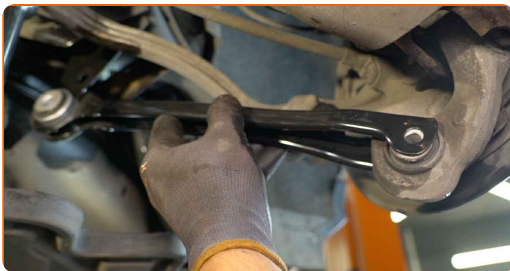
19 Reinigen Sie die Montagesitze des Querlenkers. Benutzen Sie eine Drahtbürste. Benutzen Sie WD-40-Spray.



20 Reinigen Sie die Montagesitze der Hilfsrahmenhalterung. Benutzen Sie eine Drahtbürste. Benutzen Sie WD-40-Spray.



21 Installieren Sie den Arm.



Austausch: hinterer unterer Lenker – MERCEDES-BENZ E-Klasse Limousine (W212). Fachleute empfehlen:

- Verwenden Sie während des Installationsvorgangs nur neue Schrauben und Muttern.

22

Bringen Sie die Befestigungsschrauben an.



23

Montieren Sie die Hilfsrahmenhalterung.



24

Bringen Sie die Befestigungsschrauben an.



25

Ziehen Sie die Befestigungselemente der Hilfsrahmenhalterung fest. Verwenden Sie den Torx E10. Verwenden Sie einen Drehmomentschlüssel. Ziehen Sie ihn mit 28 Nm Drehmoment fest.



26

Ziehen Sie die Befestigungselemente der Hilfsrahmenhalterung fest. Verwenden Sie den Torx E14. Verwenden Sie einen Drehmomentschlüssel. Ziehen Sie ihn mit 80 Nm Drehmoment fest.+90°



27

Entfernen Sie die Stütze unter dem Hilfsrahmen.



AUTODOC empfiehlt:

- Austausch: hinterer unterer Lenker – MERCEDES-BENZ E-Klasse Limousine (W212). Tipp:

28

Stützen Sie den hinteren Achsschenkel ab. Benutzen Sie einen hydraulischen Getriebeheber.



AUTODOC empfiehlt:

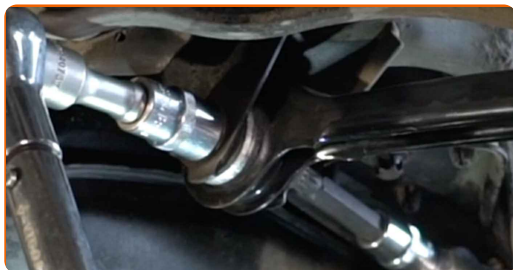
- Zum korrekten Anziehen der Befestigungen müssen Sie die Komponenten der Aufhängung in ihre Arbeitsposition heben.

29

Ziehen Sie das Befestigungselement an, das den Achslenker mit dem Achsschenkel verbindet. Verwenden Sie Ring-Gabelschlüssel Nr. 18. Benutzen Sie den XZN #12. Verwenden Sie einen Drehmomentschlüssel. Ziehen Sie ihn mit 50 Nm Drehmoment fest.+90°



- 30** Schrauben Sie die Befestigung fest, die den Querlenker mit dem Hilfsrahmen verbindet. Verwenden Sie Stecknuss Nr. 18. Benutzen Sie den XZN #12. Verwenden Sie einen Drehmomentschlüssel. Ziehen Sie ihn mit 50 Nm Drehmoment fest.+90°



- 31** Entfernen Sie die Abstützung unter dem hinteren Achsschenkel.



AUTODOC empfiehlt:

- MERCEDES-BENZ E-Klasse Limousine (W212) – Senken Sie den Getriebeheber nicht schlagartig ab, um eine Beschädigung der Komponenten und Vorrichtungen des Autos zu vermeiden.

- 32** Behandeln Sie die Befestigungselemente der Hilfsrahmenhalterung. Benutzen Sie ein Kupferschmiermittel.



33 Behandeln Sie alle Gelenke des Querlenkers. Benutzen Sie ein Kupferschmiermittel.

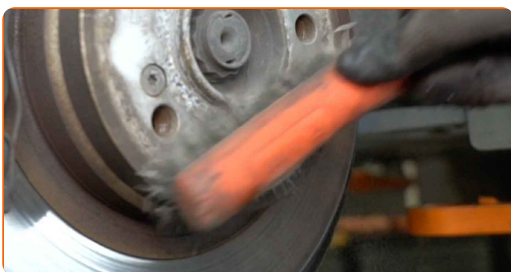


34 Schrauben Sie die Befestigungselemente der Kunststoffabdeckung des Unterbodens ein. Verwenden Sie Stecknuss Nr. 10. Verwenden Sie einen Ratschenschlüssel.



35 Montieren Sie die Kunststoffabdeckung des Achslenkers.

36 Reinigen Sie die Oberfläche an welcher die Felge montiert werden soll. Benutzen Sie eine Drahtbürste.



37 Behandeln Sie die Oberfläche, an der die Bremsscheibe die Felge berührt. Verwenden Sie Keramikfett.



38

Die Bremsscheibenoberfläche reinigen. Benutzen Sie einen Bremsenreiniger.



AUTODOC empfiehlt:

- Austausch: hinterer unterer Lenker – MERCEDES-BENZ E-Klasse Limousine (W212). Lassen Sie einige Minuten nach dem Auftragen des Sprays verstreichen.

39

Bringen Sie das Rad an.

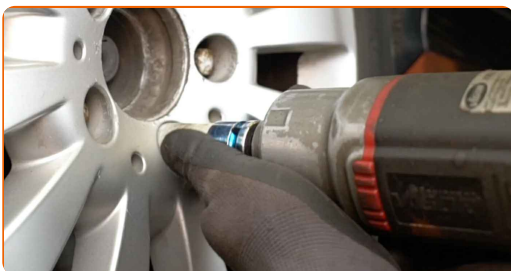


AUTODOC empfiehlt:

- Achtung! Um Verletzungen zu vermeiden, halten Sie das Rad fest, während Sie die Befestigungsschrauben am Auto einschrauben. MERCEDES-BENZ E-Klasse Limousine (W212)

40

Schrauben Sie die Radbolzen fest. Verwenden Sie eine Schlagnuss für Felgen # 17.



- 41 Senken Sie das Auto und ziehen Sie die Radschrauben über Kreuz an. Verwenden Sie eine Schlagnuss für Felgen # 17. Verwenden Sie einen Drehmomentschlüssel. Ziehen Sie ihn mit 130 Nm Drehmoment fest.



- 42 Entfernen Sie den Wagenheber sowie die Unterlegkeile.



GUT GEMACHT! 

WEITERE TUTORIALS ANSEHEN

AUTODOC – TOP QUALITÄT UND PREISWERTE AUTOTEILE ONLINE

MOBILE AUTODOC APP: TOLLE ANGEBOTE UND BEQUEMES EINKAUFEN



+ AUTODOC

GET IT ON
Google Play

Download on the
App Store

Download

EINE GROSSE AUSWAHL AN ERSATZTEILEN FÜR IHR AUTO

QUERLENKER: EINE GROSSE AUSWAHL

ⓘ HAFTUNGSAUSSCHLUSS:

Das Dokument beinhaltet nur allgemeine Empfehlungen die hilfreich für Sie sein können, wenn Sie Reparatur- oder Ersatzmaßnahmen durchführen. AUTODOC haftet nicht für Verluste, Verletzungen, Schäden am Eigentum, die während des Reparatur- oder Ersatzprozesses durch eine fehlerhafte Anwendung oder eine Fehlinterpretation der bereitgestellten Informationen auftreten.

AUTODOC haftet nicht für irgendwelche möglichen Fehler und Unsicherheiten dieser Anleitung. Die Informationen werden nur für informative Zwecke bereitgestellt und können Anweisungen von einem Spezialisten nicht ersetzen.

AUTODOC haftet nicht für die falsche oder gefährliche Verwendung von Geräten, Werkzeugen und Autoteilen. AUTODOC empfiehlt dringend, vorsichtig zu sein und die Sicherheitsregeln zu beachten, wenn Sie die Reparatur oder Ersatzmaßnahmen durchführen. Denken Sie daran: Die Verwendung von Autoteilen minderwertiger Qualität wird nicht garantieren, dass Sie das richtige Level an Verkehrssicherheit erreichen.

© Copyright 2022 – Alle Inhalte, insbesondere Texte, Fotografien und Grafiken sind urheberrechtlich geschützt. Alle Rechte, einschließlich der Vervielfältigung, Veröffentlichung, Bearbeitung und Übersetzung, bleiben vorbehalten, AUTODOC GmbH.