



Wie **MERCEDES-BENZ E-  
Klasse Coupe (C124)**

Innenraumfilter  
wechseln - Schritt für  
Schritt Anleitung

## ÄHNLICHES VIDEO-TUTORIAL



Dieses Video zeigt den Wechsel eines ähnlichen Autoteils an einem anderen Fahrzeug

### **Wichtig!**

Dieser Ablauf des Austauschs kann für folgende Fahrzeuge benutzt werden:  
 MERCEDES-BENZ E-Klasse Coupe (C124) E 200 (124.040), MERCEDES-BENZ E-Klasse Coupe (C124) E 220 (124.042), MERCEDES-BENZ E-Klasse Coupe (C124) E 320 (124.052), MERCEDES-BENZ E-Klasse Coupe (C124) E 36 AMG (124.052)

Die Schritte können je nach Fahrzeugdesign leicht variieren.

Diese Anleitung wurde erstellt auf der Grundlage des Wechsels eines ähnlichen Autoteils für: MERCEDES-BENZ E-Klasse Limousine (W124) E 250 D (124.126, 124.129)

AUSTAUSCH: INNENRAUMFILTER – MERCEDES-BENZ  
E-KLASSE COUPE (C124). WERKZEUGE, DIE SIE  
EVENTUELL BENÖTIGEN:



- Phillips-schraubendreher

[Werkzeuge kaufen](#)

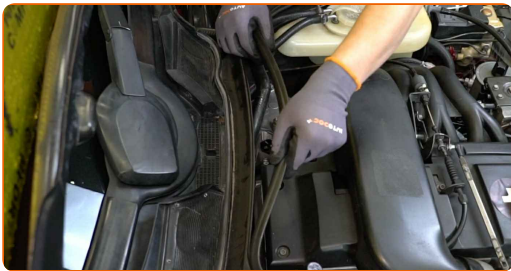
**Austausch: Innenraumfilter – MERCEDES-BENZ E-Klasse Coupe (C124).**  
**AUTODOC empfiehlt:**

- Ersetzen Sie den Innenraumfilter mindestens einmal alle sechs Monate, im Frühjahr und Herbst.
- Folgen Sie den Bedingungen, Empfehlungen und Anforderungen des zum Betrieb, die vom Hersteller zur Verfügung gestellt werden.
- Wenn die Luftströmung in der Kabine stark reduziert ist, ersetzen Sie den Filter vor einer geplanten Wartung.
- Alle Arbeiten sollten bei abgestelltem Motor ausgeführt werden.

**AUSTAUSCH: INNENRAUMFILTER – MERCEDES-BENZ E-KLASSE COUPE (C124). FÜHREN SIE DIE FOLGENDEN SCHRITTE DURCH:**

**1** Öffnen Sie die Motorhaube.

**2** Entfernen Sie die Dichtung der Wasserkastenabdeckung.



**3** Entfernen Sie das mittlere Element, das die Dichtung der Wasserkastenabdeckung hält.



**4** Entfernen Sie das Gummiformteil der Windschutzscheibe.



**5** Schrauben Sie die Befestigungsschrauben des Ablaufs ab. Verwenden Sie einen Kreuzschlitzschraubendreher.



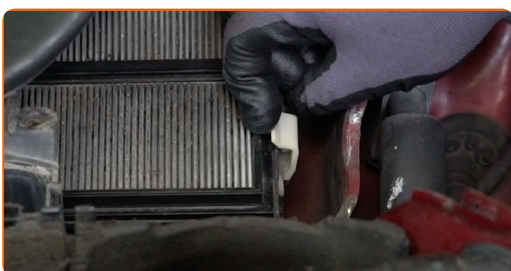
**6** Entfernen Sie das seitliche Teil des Ablaufs.



**7** Entfernen Sie den mittleren Teil des Ablaufs.

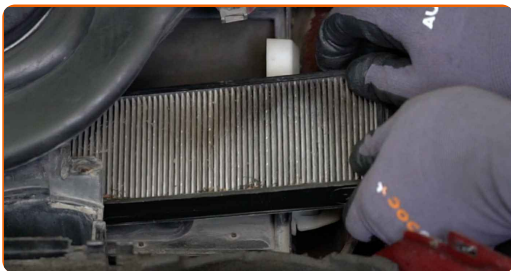


**8** Drücken Sie auf die Halterung des Innenraumfilters, um sie zu lösen.



**9**

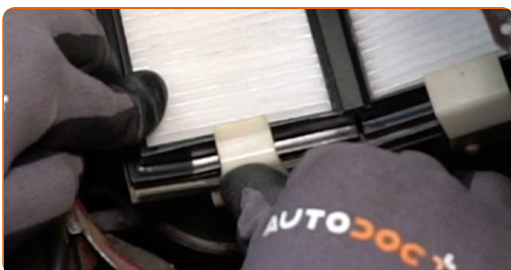
Entfernen Sie die Innenraumfilter.

**10**

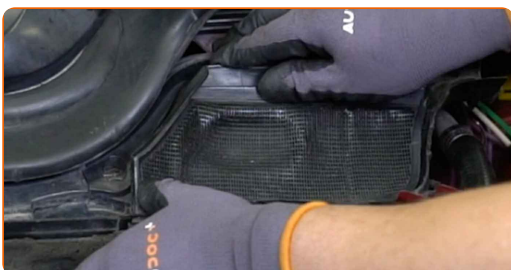
Montieren Sie die Innenraumfilter.

**11**

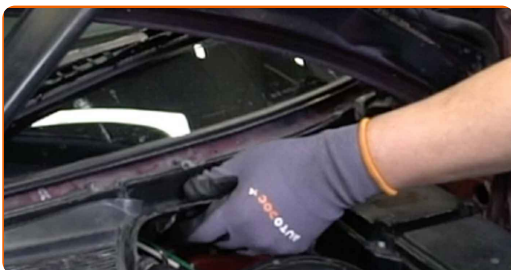
Rasten Sie den Innenraumfilter wieder ein.

**12**

Montieren Sie den mittleren Teil des Ablaufs.

**13**

Montieren Sie das seitliche Teil des Ablaufs.



**14** Schrauben Sie die Befestigungsschrauben des Ablaufs ein. Verwenden Sie einen Kreuzschlitzschraubendreher.



**15** Setzen Sie das Gummiformteil der Windschutzscheibe ein.



**16** Setzen Sie das mittlere Element ein, das die Dichtung der Wasserkastenabdeckung hält.



**17** Bringen Sie die Dichtung der Wasserkastenabdeckung an.



**18** Schließen Sie die Motorhaube.

**19** Schalten Sie die Zündung ein.

**20** Schalten Sie die Klimaanlage ein. Dies ist notwendig, um sicherzustellen, dass die Komponente ordnungsgemäß funktioniert.

21

Schalten Sie die Zündung ab.

**GUT GEMACHT!** 

**WEITERE TUTORIALS ANSEHEN**



# AUTODOC – TOP QUALITÄT UND PREISWERTE AUTOTEILE ONLINE

**MOBILE AUTODOC APP: TOLLE ANGEBOTE UND BEQUEMES  
EINKAUFEN**



**EINE GROSSE AUSWAHL AN ERSATZTEILEN FÜR IHR AUTO**

**INNENRAUMFILTER: EINE GROSSE AUSWAHL**

## **ⓘ HAFTUNGSAUSSCHLUSS:**

Das Dokument beinhaltet nur allgemeine Empfehlungen die hilfreich für Sie sein können, wenn Sie Reparatur- oder Ersatzmaßnahmen durchführen. AUTODOC haftet nicht für Verluste, Verletzungen, Schäden am Eigentum, die während des Reparatur- oder Ersatzprozesses durch eine fehlerhafte Anwendung oder eine Fehlinterpretation der bereitgestellten Informationen auftreten.

AUTODOC haftet nicht für irgendwelche möglichen Fehler und Unsicherheiten dieser Anleitung. Die Informationen werden nur für informative Zwecke bereitgestellt und können Anweisungen von einem Spezialisten nicht ersetzen.

AUTODOC haftet nicht für die falsche oder gefährliche Verwendung von Geräten, Werkzeugen und Autoteilen. AUTODOC empfiehlt dringend, vorsichtig zu sein und die Sicherheitsregeln zu beachten, wenn Sie die Reparatur oder Ersatzmaßnahmen durchführen. Denken Sie daran: Die Verwendung von Autoteilen minderwertiger Qualität wird nicht garantieren, dass Sie das richtige Level an Verkehrssicherheit erreichen.

© Copyright 2023 – Alle Inhalte, insbesondere Texte, Fotografien und Grafiken sind urheberrechtlich geschützt. Alle Rechte, einschließlich der Vervielfältigung, Veröffentlichung, Bearbeitung und Übersetzung, bleiben vorbehalten, AUTODOC SE.