



Wie **MERCEDES-BENZ C-  
Klasse T-modell (S204)**

Zusatzblinkleuchte  
wechseln - Schritt für  
Schritt Anleitung

## ÄHNLICHES VIDEO-TUTORIAL



Dieses Video zeigt den Wechsel eines ähnlichen Autoteils an einem anderen Fahrzeug

### **Wichtig!**

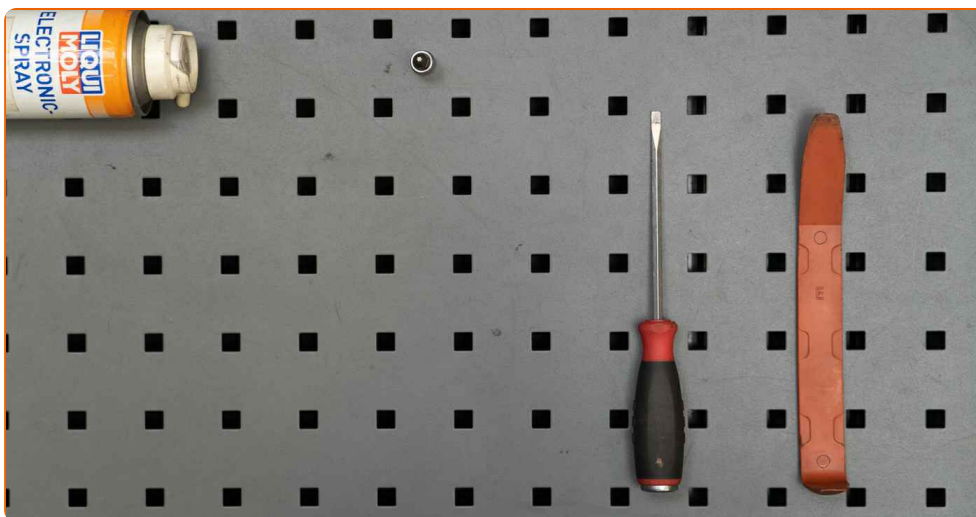
Dieser Ablauf des Austauschs kann für folgende Fahrzeuge benutzt werden:  
 MERCEDES-BENZ C-Klasse T-modell (S204) C 180 Kompressor (204.246),  
 MERCEDES-BENZ C-Klasse T-modell (S204) C 200 Kompressor (204.241),  
 MERCEDES-BENZ C-Klasse T-modell (S204) C 230 (204.252), MERCEDES-BENZ C-  
 Klasse T-modell (S204) C 280 (204.254), MERCEDES-BENZ C-Klasse T-modell (S204)  
 C 350 (204.256), MERCEDES-BENZ C-Klasse T-modell (S204) C 200 CDI (204.207),  
 MERCEDES-BENZ C-Klasse T-modell (S204) C 220 CDI (204.208), MERCEDES-BENZ  
 C-Klasse T-modell (S204) C 320 CDI (204.222), MERCEDES-BENZ C-Klasse T-modell  
 (S204) C 320 CDI 4-matic (204.289), MERCEDES-BENZ C-Klasse T-modell (S204) C  
 180 Kompressor (204.245), MERCEDES-BENZ C-Klasse T-modell (S204) C 220 CDI  
 (204.202), MERCEDES-BENZ C-Klasse T-modell (S204) C 250 CDI (204.203),  
 MERCEDES-BENZ C-Klasse T-modell (S204) C 300 (204.254), MERCEDES-BENZ C-  
 Klasse T-modell (S204) C 350 CDI, MERCEDES-BENZ C-Klasse T-modell (S204) C 200  
 CGI (204.248), (+ 2)

Die Schritte können je nach Fahrzeugdesign leicht variieren.

Bitte beachten Sie, dass diese Anleitung auf der Grundlage des Wechsels von diesem Autoteil an einem baugleichen Fahrzeug erstellt wurde.

Diese Anleitung wurde erstellt auf der Grundlage des Wechsels eines ähnlichen Autoteils für: MERCEDES-BENZ C-Klasse Limousine (W204) C 220 CDI (204.008)

AUSTAUSCH: ZUSATZBLINKLEUCHE – MERCEDES-  
BENZ C-KLASSE T-MODELL (S204). WERKZEUGE, DIE  
SIE EVENTUELL BENÖTIGEN:



- Elektronikspray
- Torx-Bit T10
- Flacher Schraubendreher
- Zierleistenkeil
- Kotflügelschoner

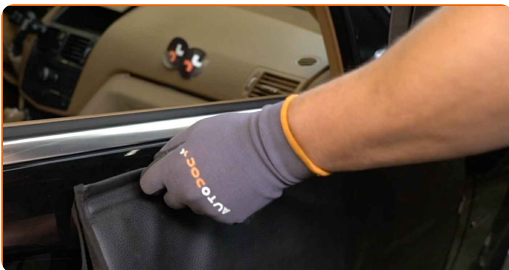
**Werkzeuge kaufen**

**Austausch: Zusatzblinkleuchte – MERCEDES-BENZ C-Klasse T-modell (S204).  
Tipp von AUTODOC:**

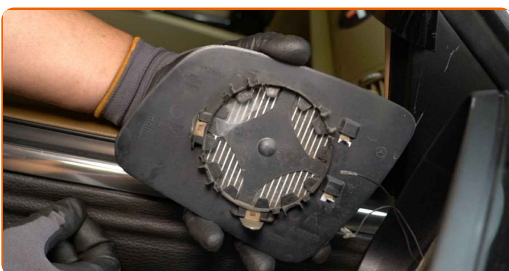
- Ersetzen Sie beide Seitenblinker gleichzeitig.
- Das Austauschverfahren für den rechten und linken Seitenblinker ist identisch.
- Bitte beachten Sie: alle Arbeiten am Auto – MERCEDES-BENZ C-Klasse T-modell (S204) – sollten bei ausgeschaltetem Motor durchgeführt werden.

**FÜHREN SIE DEN WECHSEL IN DER FOLGENDEN REIHENFOLGE DURCH:**

- 1 Schalten Sie die Zündung ein.
- 2 Drehen Sie das Spiegelglas komplett nach innen.
- 3 Schalten Sie die Zündung ab.
- 4 Verwenden Sie eine Kotflügel-Schutzabdeckung, um Schäden an der Lackierung und den Kunststoffteilen des Autos zu verhindern.



- 5 Befreien Sie vorsichtig das Spiegelglas aus seiner Halterung. Verwenden Sie einen Zierleistenkeil.

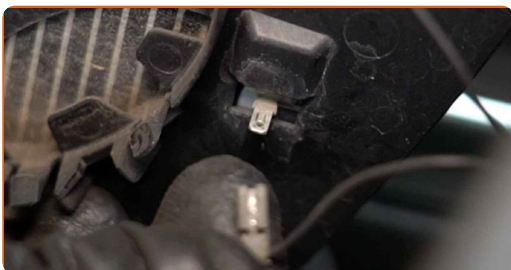


**6** Entfernen Sie das Spiegelglas.

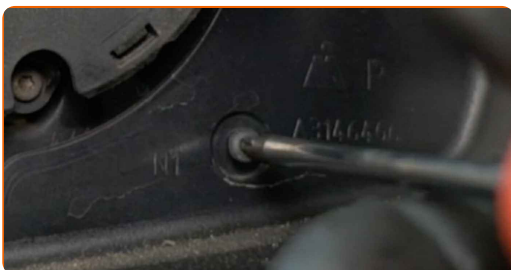
**AUTODOC empfiehlt:**

- Austausch: Zusatzblinkleuchte – MERCEDES-BENZ C-Klasse T-modell (S204).  
Wenden Sie bei der Demontage des Teils keine übermäßige Kraft an, da es dadurch beschädigt werden könnte.

**7** Trennen Sie die Steckverbindungen der Spiegelheizung.



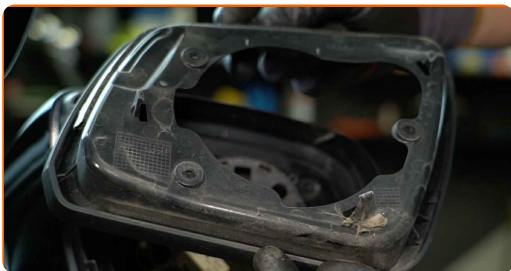
**8** Schrauben Sie die Befestigungselemente des Rahmens des Spiegelgehäuses ab. Verwenden Sie den Torx T10.



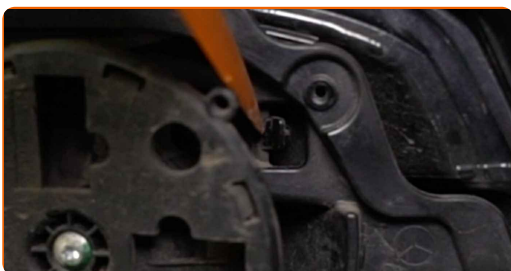
**9** Lösen Sie die Laschen des Rahmens des Spiegelgehäuses. Verwenden Sie einen flachen Schraubendreher.



**10** Entfernen Sie den Rahmen des Spiegelgehäuses.



**11** Lösen Sie die Laschen des Rahmens des Spiegelgehäuses. Verwenden Sie einen Zierleistenkeil.



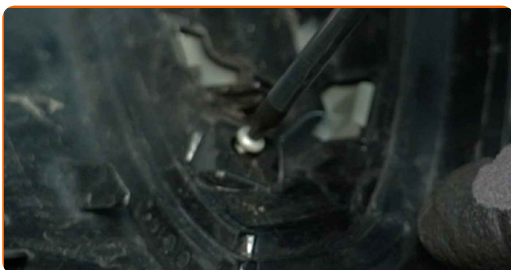
**12** Entfernen Sie das Außenspiegelgehäuse.



**13** Trennen Sie den Steckverbinder des Seitenblinkers. Verwenden Sie einen flachen Schraubendreher.



**14** Lösen Sie die Befestigungselemente der Zusatzblinker vom Spiegelgehäuse. Verwenden Sie den Torx T10.



15

Lösen Sie die Laschen der Zusatzblinker vom Spiegelgehäuse.



16

Entfernen Sie den Seitenblinker.

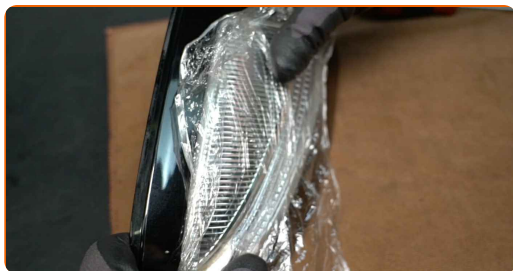


**AUTODOC empfiehlt:**

- Austausch: Zusatzblinkleuchte – MERCEDES-BENZ C-Klasse T-modell (S204).  
Um eine Beschädigung des Teils bei der Demontage zu vermeiden, wenden Sie keine übermäßige Kraft an.

17

Bauen Sie einen neuen Seitenblinker ein.

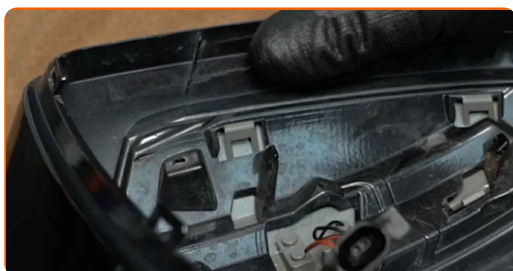


**AUTODOC empfiehlt:**

- Wenden Sie bei der Montage nicht zu viel Kraft an, um das Teil nicht zu beschädigen.



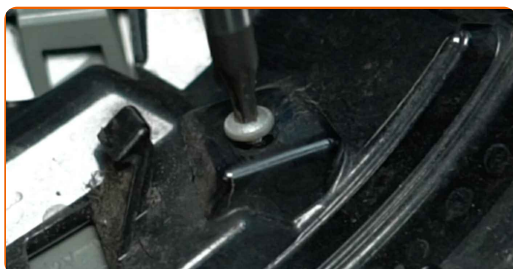
- 18** Rasten Sie die Laschen der Zusatzblinker wieder am Spiegelgehäuse ein. Stellen Sie sicher, dass Sie dabei das Klicken hören, welches entsteht, wenn sich diese in der korrekten Position befindet.



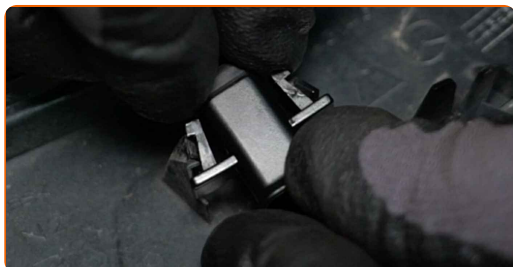
**AUTODOC empfiehlt:**

- Austausch: Zusatzblinkleuchte – MERCEDES-BENZ C-Klasse T-modell (S204).  
Wenden Sie bei der Montage keine übermäßige Kraft an. Dies kann das Teil beschädigen.

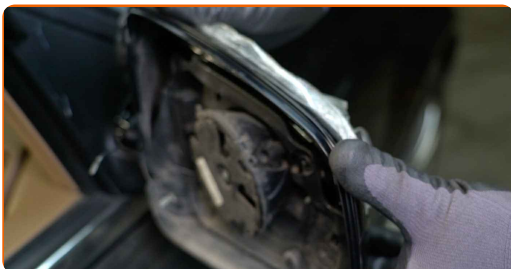
- 19** Schrauben Sie die Befestigungselemente ein, die die Zusatzblinker mit dem Spiegelgehäuse verbinden. Verwenden Sie den Torx T10.



- 20** Bringen Sie den Steckverbinder des Seitenblinkers an.



**21** Bauen Sie das Gehäuse des Außenspiegels ein.



**22** Rasten Sie die Laschen der Zusatzblinker wieder am Spiegelgehäuse ein. Stellen Sie sicher, dass Sie dabei das Klicken hören, welches entsteht, wenn sich diese in der korrekten Position befindet.

**AUTODOC empfiehlt:**

- Wenden Sie bei der Montage nicht zu viel Kraft an, um das Teil nicht zu beschädigen.

**23** Montieren Sie den Rahmen des Spiegelgehäuses.



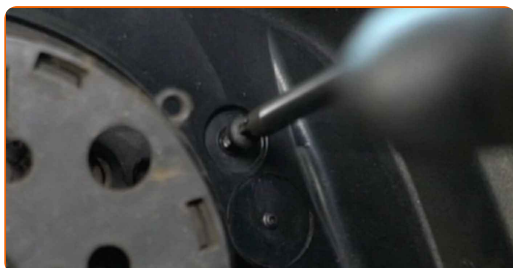
**24** Rasten Sie die Laschen des Rahmens des Spiegelgehäuses wieder ein. Stellen Sie sicher, dass Sie dabei das Klicken hören, welches entsteht, wenn sich diese in der korrekten Position befindet.



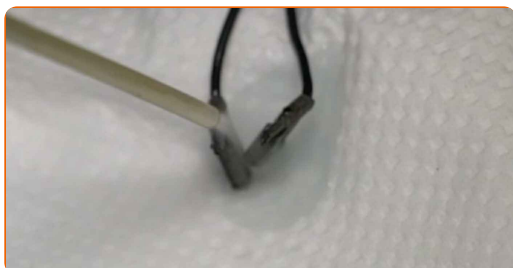
**Austausch: Zusatzblinkleuchte – MERCEDES-BENZ C-Klasse T-modell (S204).  
Tipp von AUTODOC-Experten:**

- Wenden Sie bei der Montage nicht zu viel Kraft an, um das Teil nicht zu beschädigen.

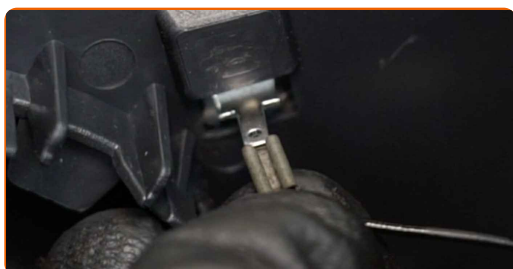
**25** Schrauben Sie die Befestigungselemente des Rahmens des Spiegelgehäuses ein. Verwenden Sie den Torx T10.



**26** Behandeln Sie die Steckverbindungen der Spiegelheizung. Verwenden Sie dielektrisches Fett.



**27** Schließen Sie die Steckverbindungen der Spiegelheizung wieder an.



**28** Setzen Sie das Spiegelglas ein. Stellen Sie sicher, dass Sie dabei das Klicken hören, welches entsteht, wenn sich diese in der korrekten Position befindet.

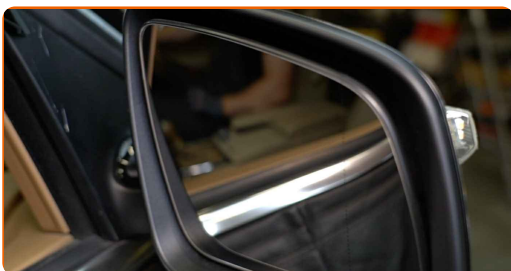


**Austausch: Zusatzblinkleuchte – MERCEDES-BENZ C-Klasse T-modell (S204).  
AUTODOC empfiehlt:**

- Wenden Sie bei der Montage nicht zu viel Kraft an, um das Teil nicht zu beschädigen.
- Stellen Sie sicher, dass das Spiegelglas richtig positioniert ist. Es sollte an den Einrastlaschen im Gehäuse ausgerichtet sein.

**29** Schalten Sie die Zündung ein.

**30** Stellen Sie das Spiegelglas ein.



**31** Überprüfen Sie die Funktionstüchtigkeit des Seitenblinkers.



**32** Schalten Sie die Zündung ab.

**GUT GEMACHT!** 

**WEITERE TUTORIALS ANSEHEN**

# AUTODOC – TOP QUALITÄT UND PREISWERTE AUTOTEILE ONLINE

**MOBILE AUTODOC APP: TOLLE ANGEBOTE UND BEQUEMES  
EINKAUFEN**



**+ AUTODOC**

GET IT ON  
**Google Play**

 Download on the  
**App Store**

**Download**

**EINE GROSSE AUSWAHL AN ERSATZTEILEN FÜR IHR AUTO**

**ZUSATZBLINKLEUCHE: EINE GROSSE AUSWAHL**

## **ⓘ HAFTUNGSAUSSCHLUSS:**

Das Dokument beinhaltet nur allgemeine Empfehlungen die hilfreich für Sie sein können, wenn Sie Reparatur- oder Ersatzmaßnahmen durchführen. AUTODOC haftet nicht für Verluste, Verletzungen, Schäden am Eigentum, die während des Reparatur- oder Ersatzprozesses durch eine fehlerhafte Anwendung oder eine Fehlinterpretation der bereitgestellten Informationen auftreten.

AUTODOC haftet nicht für irgendwelche möglichen Fehler und Unsicherheiten dieser Anleitung. Die Informationen werden nur für informative Zwecke bereitgestellt und können Anweisungen von einem Spezialisten nicht ersetzen.

AUTODOC haftet nicht für die falsche oder gefährliche Verwendung von Geräten, Werkzeugen und Autoteilen. AUTODOC empfiehlt dringend, vorsichtig zu sein und die Sicherheitsregeln zu beachten, wenn Sie die Reparatur oder Ersatzmaßnahmen durchführen. Denken Sie daran: Die Verwendung von Autoteilen minderwertiger Qualität wird nicht garantieren, dass Sie das richtige Level an Verkehrssicherheit erreichen.

© Copyright 2022 – Alle Inhalte, insbesondere Texte, Fotografien und Grafiken sind urheberrechtlich geschützt. Alle Rechte, einschließlich der Vervielfältigung, Veröffentlichung, Bearbeitung und Übersetzung, bleiben vorbehalten, AUTODOC GmbH.