



Wie **MERCEDES-BENZ C-
Klasse T-modell (S204)**

Innenraumfilter
wechseln - Schritt für
Schritt Anleitung

ÄHNLICHES VIDEO-TUTORIAL



Dieses Video zeigt den Wechsel eines ähnlichen Autoteils an einem anderen Fahrzeug

Wichtig!

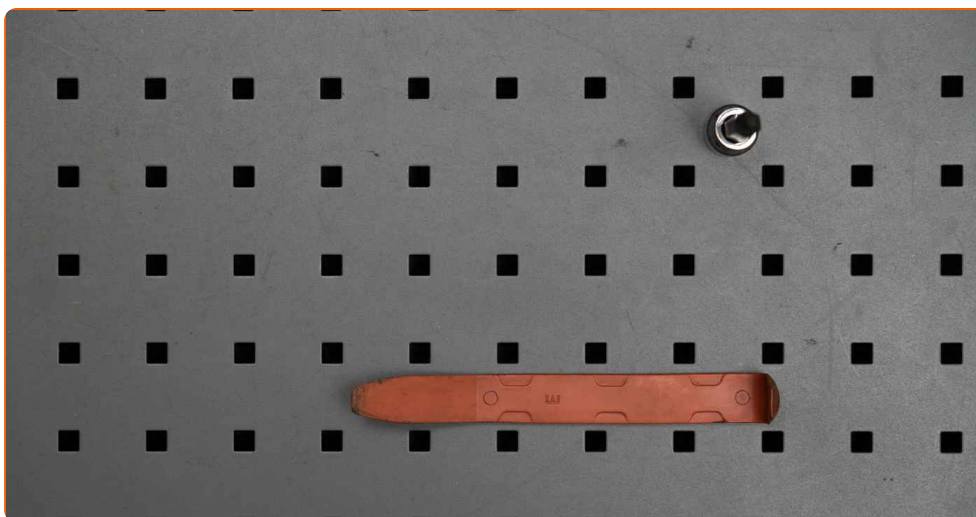
Dieser Ablauf des Austauschs kann für folgende Fahrzeuge benutzt werden:
 MERCEDES-BENZ C-Klasse T-modell (S204) C 250 CGI (204.247), MERCEDES-BENZ C-Klasse T-modell (S204) C 200 CDI (204.201), MERCEDES-BENZ C-Klasse T-modell (S204) C 180 CGI (204.249), MERCEDES-BENZ C-Klasse T-modell (S204) C 250 CDI 4-matic (204.282), MERCEDES-BENZ C-Klasse T-modell (S204) C 180 CDI (204.200), MERCEDES-BENZ C-Klasse T-modell (S204) C 350 CDI (204.223), MERCEDES-BENZ C-Klasse T-modell (S204) C 350 CGI (204.257), MERCEDES-BENZ C-Klasse T-modell (S204) C 63 AMG (204.277), MERCEDES-BENZ C-Klasse T-modell (S204) C 180 Kompressor (204.246), MERCEDES-BENZ C-Klasse T-modell (S204) C 200 Kompressor (204.241), MERCEDES-BENZ C-Klasse T-modell (S204) C 230 (204.252), MERCEDES-BENZ C-Klasse T-modell (S204) C 280 (204.254), MERCEDES-BENZ C-Klasse T-modell (S204) C 350 (204.256), MERCEDES-BENZ C-Klasse T-modell (S204) C 200 CDI (204.207), MERCEDES-BENZ C-Klasse T-modell (S204) C 220 CDI (204.208), (+ 13)

Die Schritte können je nach Fahrzeugdesign leicht variieren.

Bitte beachten Sie, dass diese Anleitung auf der Grundlage des Wechsels von diesem Autoteil an einem baugleichen Fahrzeug erstellt wurde.

Diese Anleitung wurde erstellt auf der Grundlage des Wechsels eines ähnlichen Autoteils für: MERCEDES-BENZ C-Klasse Limousine (W204) C 220 CDI (204.008)

AUSTAUSCH: INNENRAUMFILTER – MERCEDES-BENZ
C-KLASSE T-MODELL (S204). WERKZEUGE, DIE SIE
BENÖTIGEN:



• Torx-Bit T20

• Zierleistenkeil

Werkzeuge kaufen

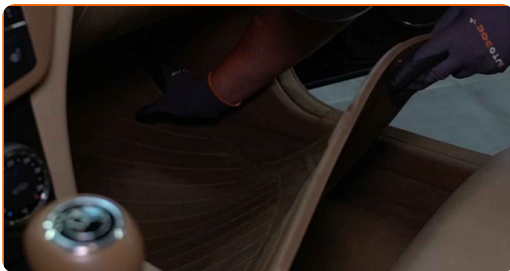
**Austausch: Innenraumfilter – MERCEDES-BENZ C-Klasse T-modell (S204).
Tipp von AUTODOC-Experten:**

- Ersetzen Sie den Innenraumfilter mindestens einmal alle sechs Monate, im Frühjahr und Herbst.
- Folgen Sie den Bedingungen, Empfehlungen und Anforderungen des zum Betrieb, die vom Hersteller zur Verfügung gestellt werden.
- Wenn die Luftströmung in der Kabine stark reduziert ist, ersetzen Sie den Filter vor einer geplanten Wartung.
- Bitte beachten Sie: alle Arbeiten am Auto – MERCEDES-BENZ C-Klasse T-modell (S204) – sollten bei ausgeschaltetem Motor durchgeführt werden.

FÜHREN SIE DEN WECHSEL IN DER FOLGENDEN REIHENFOLGE DURCH:

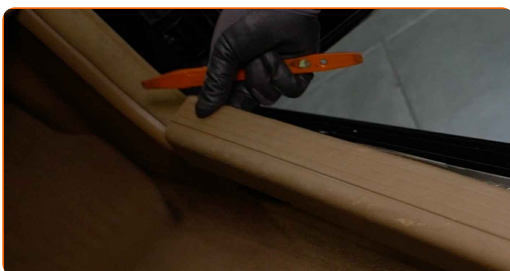
1

Entfernen Sie die Bodenmatte von der Beifahrerseite.



2

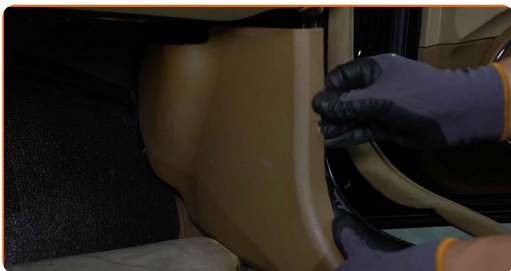
Entfernen Sie die innere Verkleidung des Türschwellers. Verwenden Sie einen Zierleistenkeil.



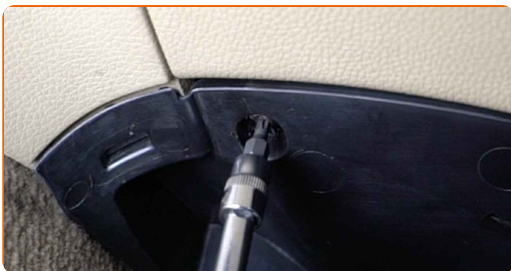
3 Entfernen Sie den Dichtungsstreifen der Türöffnung.



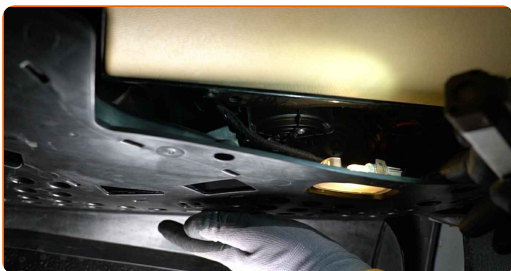
4 Entfernen Sie die Seitenverkleidung auf der Beifahrerseite.



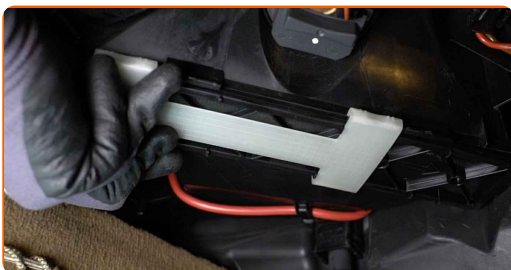
5 Drehen Sie die Befestigungen der Einstiegsverkleidung im Fahrgastbereich auf. Verwenden Sie den Torx T20.



6 Schieben Sie die untere Handschuhfachabdeckung zur Seite.

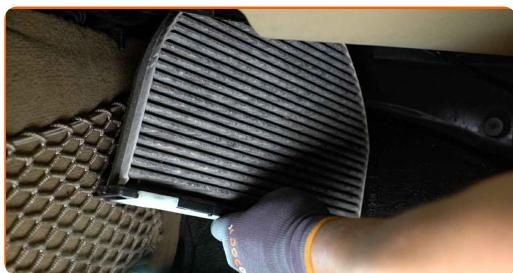


7 Schieben Sie die Halterung des Innenraumfilters zur Seite, um sie zu lösen.



8

Entfernen Sie den Innenraumfilter.

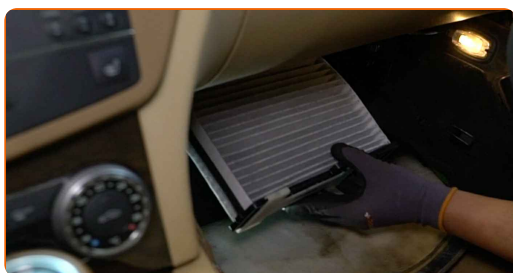


**Austausch: Innenraumfilter – MERCEDES-BENZ C-Klasse T-modell (S204).
Tipp von AUTODOC-Experten:**

- Versuchen Sie nicht, den Filter zu reinigen und wiederzuverwenden - es kann die Qualität der Luftreinigung im Inneren des Autos beeinflussen.

9

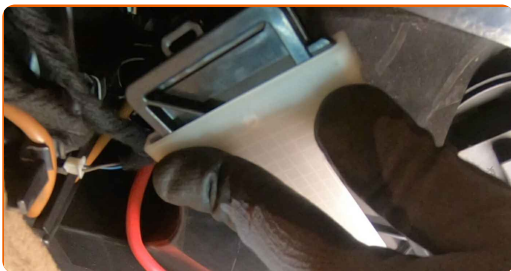
Installieren Sie den Kabinenfilter an seinem Montagesitz.



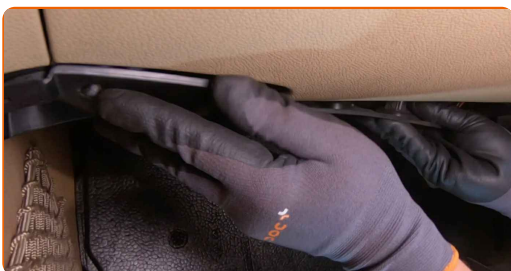
AUTODOC empfiehlt:

- Folgen Sie der Richtung des Luftstropfpeils auf dem Filter.
- Achtung! Verwenden Sie Qualitätsfilter – MERCEDES-BENZ C-Klasse T-modell (S204).

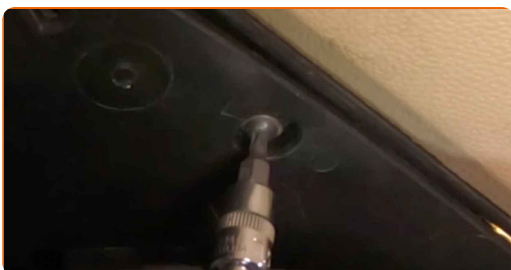
10 Schieben Sie die Halterung zurück, um den Filter zu sichern.



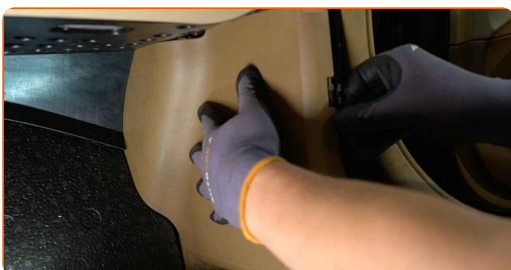
11 Setzen Sie die Abdeckung unter dem Handschuhfach ein und befestigen Sie diese.



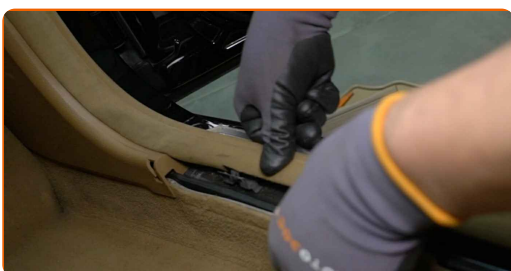
12 Schrauben Sie die Befestigungen der Einstiegsverkleidung im Fahrgastbereich ein. Verwenden Sie den Torx T20.



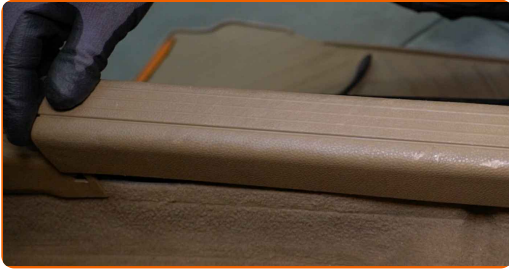
13 Montieren Sie die Seitenverkleidung auf der Beifahrerseite.



14 Montieren Sie den Dichtungsstreifen der Türöffnung.



15 Montieren Sie die innere Verkleidung des Türschwellers.



16 Bringen Sie die Bodenmatte in die ursprüngliche Position zurück.



17 Schalten Sie die Zündung ein.

18 Schalten Sie die Klimaanlage ein. Dies ist notwendig, um sicherzustellen, dass die Komponente ordnungsgemäß funktioniert.

19 Schalten Sie die Zündung ab.

GUT GEMACHT! 

[WEITERE TUTORIALS ANSEHEN](#)

AUTODOC – TOP QUALITÄT UND PREISWERTE AUTOTEILE ONLINE

**MOBILE AUTODOC APP: TOLLE ANGEBOTE UND BEQUEMES
EINKAUFEN**



EINE GROSSE AUSWAHL AN ERSATZTEILEN FÜR IHR AUTO

INNENRAUMFILTER: EINE GROSSE AUSWAHL

ⓘ HAFTUNGSAUSSCHLUSS:

Das Dokument beinhaltet nur allgemeine Empfehlungen die hilfreich für Sie sein können, wenn Sie Reparatur- oder Ersatzmaßnahmen durchführen. AUTODOC haftet nicht für Verluste, Verletzungen, Schäden am Eigentum, die während des Reparatur- oder Ersatzprozesses durch eine fehlerhafte Anwendung oder eine Fehlinterpretation der bereitgestellten Informationen auftreten.

AUTODOC haftet nicht für irgendwelche möglichen Fehler und Unsicherheiten dieser Anleitung. Die Informationen werden nur für informative Zwecke bereitgestellt und können Anweisungen von einem Spezialisten nicht ersetzen.

AUTODOC haftet nicht für die falsche oder gefährliche Verwendung von Geräten, Werkzeugen und Autoteilen. AUTODOC empfiehlt dringend, vorsichtig zu sein und die Sicherheitsregeln zu beachten, wenn Sie die Reparatur oder Ersatzmaßnahmen durchführen. Denken Sie daran: Die Verwendung von Autoteilen minderwertiger Qualität wird nicht garantieren, dass Sie das richtige Level an Verkehrssicherheit erreichen.

© Copyright 2022 – Alle Inhalte, insbesondere Texte, Fotografien und Grafiken sind urheberrechtlich geschützt. Alle Rechte, einschließlich der Vervielfältigung, Veröffentlichung, Bearbeitung und Übersetzung, bleiben vorbehalten, AUTODOC GmbH.