



Wie **MERCEDES-BENZ C-**  
**Klasse T-modell (S202)**  
Brems Scheiben vorne  
wechseln - Schritt für  
Schritt Anleitung

## ÄHNLICHES VIDEO-TUTORIAL



Dieses Video zeigt den Wechsel eines ähnlichen Autoteils an einem anderen Fahrzeug

### Wichtig!

Dieser Ablauf des Austauschs kann für folgende Fahrzeuge benutzt werden: MERCEDES-BENZ C-Klasse T-modell (S202) C 250 T Turbo-D (202.188), MERCEDES-BENZ C-Klasse T-modell (S202) C 230 T Kompressor (202.085), MERCEDES-BENZ C-Klasse T-modell (S202) C 240 T (202.086), MERCEDES-BENZ C-Klasse T-modell (S202) C 280 T (202.089), MERCEDES-BENZ C-Klasse T-modell (S202) C 200 T Kompressor (202.082), MERCEDES-BENZ C-Klasse T-modell (S202) C 200 T Kompressor (202.087), MERCEDES-BENZ C-Klasse T-modell (S202) C 240 T (202.088)

Die Schritte können je nach Fahrzeugdesign leicht variieren.

Diese Anleitung wurde erstellt auf der Grundlage des Wechsels eines ähnlichen Autoteils für: MERCEDES-BENZ C-Klasse Limousine (W203) C 240 (203.061)

**AUSTAUSCH: BREMSSCHEIBEN – MERCEDES-BENZ C-KLASSE T-MODELL (S202). LISTE DER WERKZEUGE, DIE SIE BENÖTIGEN:**



- Drahtbürste
- Nylon-Reinigungsbürste
- WD-40-Spray
- Bremsenreiniger
- Kupferpaste
- Drehmomentschlüssel
- Steckschlüssel-Einsatz Nr. 12
- Steckschlüssel-Einsatz Nr. 18
- Torx-Bit T30
- Impact-Nuss für Felgen Nr. 17
- Bremskolbenrücksteller
- Ratschenschlüssel
- Windeisen
- Schlagschraubenzieher
- Brechstange
- Rundzangen
- Unterlegkeil

**Werkzeuge kaufen**

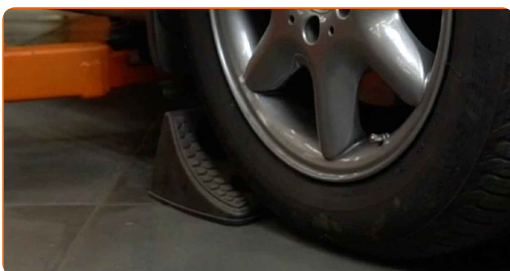
**Austausch: Bremsscheiben – MERCEDES-BENZ C-Klasse T-modell (S202).**  
**Tipp von AUTODOC:**

- Ersetzen Sie die Bremsscheiben am Auto MERCEDES-BENZ C-Klasse T-modell (S202) im Komplett-Set für jede Achse. Unabhängig vom Zustand von Komponenten. Dadurch wird sogar das Bremsen sichergestellt.
- Der Austauschvorgang ist für beide Bremsscheiben an der gleichen Achse identisch.
- Wenn die Bremsscheiben gewechselt werden, müssen Sie stets die Bremsbeläge ersetzen.
- Alle Arbeiten sollten bei abgestelltem Motor ausgeführt werden.

**AUSTAUSCH: BREMSSSCHEIBEN – MERCEDES-BENZ C-KLASSE T-MODELL (S202). EMPFOHLENE ABFOLGE DER ARBEITSSCHRITTE:**

**1** Öffnen Sie die Motorhaube. Schrauben Sie die Kappe des Bremsflüssigkeitsausgleichsbehälters ab.

**2** Sichern Sie die Räder mit Hilfe von Unterlegkeilen.



**3** Lösen Sie die Radhalterungsschrauben. Verwenden Sie eine Schlagnuss für Felgen # 17.



4 Heben Sie die Vorderseite des Autos und sichern auf Stützen.

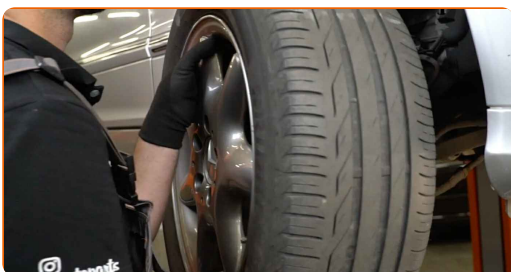
5 Schrauben Sie die Radbolzen heraus.



**Austausch: Bremsscheiben – MERCEDES-BENZ C-Klasse T-modell (S202).**  
Tipp:

- Sie sollten das Rad in der oberen Position festhalten, so lange Sie die Bolzen herausschrauben, um Unfälle zu vermeiden.

6 Nehmen Sie das Rad ab.



7 Trennen Sie den Steckverbinder des Verschleißsensors des Bremsbelags. Verwenden Sie eine Rundzange.



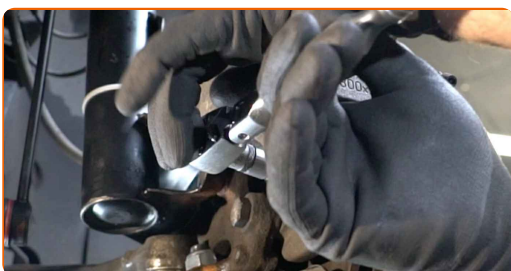
8

Die Bremssattelbefestigungen reinigen. Benutzen Sie eine Drahtbürste. Benutzen Sie WD-40-Spray.



9

Schrauben Sie die Befestigung des Bremssattels ab. Verwenden Sie Stecknuss Nr. 12. Verwenden Sie einen Ratschenschlüssel.



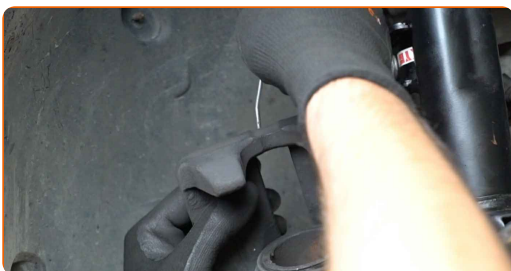
10

Verteilen Sie die Bremsbeläge. Benutzen Sie ein Brecheisen.



11

Entfernen Sie den Bremssattel.



**Austausch: Bremsscheiben – MERCEDES-BENZ C-Klasse T-modell (S202).  
Fachleute empfehlen:**

- Binden Sie die Zange an die Aufhängung oder an den Körper mit einem Draht, ohne den Bremsschlauch zu trennen, um eine Entspannung des Bremssystems zu verhindern.
- Stellen Sie sicher, dass der Bremssattel nicht am Bremsschlauch hängt.
- Betätigen Sie nicht das Bremspedal, nachdem der Bremssattel entfernt wurde. Infolgedessen kann der Kolben aus dem Bremszylinder herausfallen und ein Bremsflüssigkeitsleck, sowie eine Druckentlastung können auftreten.
- Bremssattelhalter, Bremssattelführungsstifte und Manschetten prüfen. Säubern Sie diese. Bei Bedarf ersetzen.

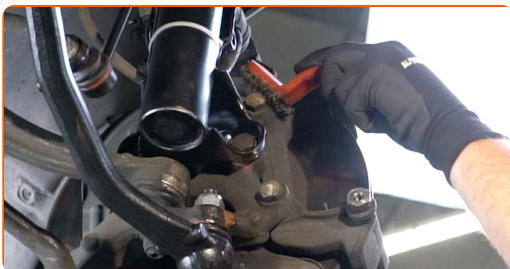
**12**

Entfernen Sie die Bremsbeläge.



**13**

Die Befestigungselemente der Bremssattelhalterung reinigen. Benutzen Sie eine Drahtbürste. Benutzen Sie WD-40-Spray.



- 14** Lösen Sie die Befestigung der Sattelhalterung. Verwenden Sie Stecknuss Nr. 18. Verwenden Sie ein Windeisen. Verwenden Sie einen Ratschenschlüssel.



- 15** Entfernen Sie die Sattelhalterung.



- 16** Reinigen Sie die Befestigungselemente der Bremsscheibe. Benutzen Sie eine Drahtbürste. Benutzen Sie WD-40-Spray.



- 17** Lösen Sie die Befestigung der Bremsscheibe. Verwenden Sie den Torx T30. Verwenden Sie einen Schlagschrauber.





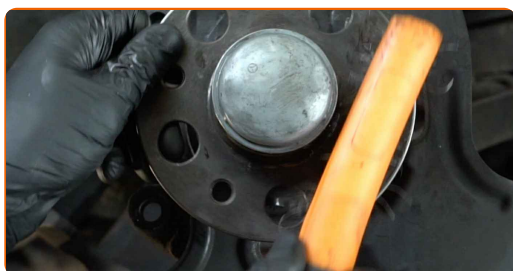
18

Entfernen Sie die Bremsscheibe.



19

Reinigen Sie die Nabe. Benutzen Sie eine Drahtbürste. Behandeln Sie die Kontaktfläche. Benutzen Sie ein Kupferschmiermittel.



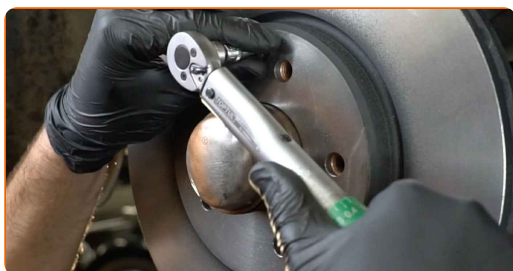
20

Bringen Sie die Bremsscheibe an.



21

Ziehen Sie die Befestigung der Bremsscheibe fest. Verwenden Sie den Torx T30. Verwenden Sie einen Drehmomentschlüssel. Ziehen Sie ihn mit 9 Nm Drehmoment fest.



**22** Säubern Sie die Halterung des Bremssattels. Benutzen Sie eine Drahtbürste. Benutzen Sie einen Bremsenreiniger.



**AUTODOC empfiehlt:**

- Austausch: Bremssscheiben – MERCEDES-BENZ C-Klasse T-modell (S202).  
Lassen Sie einige Minuten nach dem Auftragen des Sprays verstreichen.

**23** Setzen Sie die Halterung des Bremssattels ein.



**24** Befestigen Sie die Bremssattelhalterung. Verwenden Sie Stecknuss Nr. 18. Verwenden Sie einen Drehmomentschlüssel. Ziehen Sie ihn mit 115 Nm Drehmoment fest.



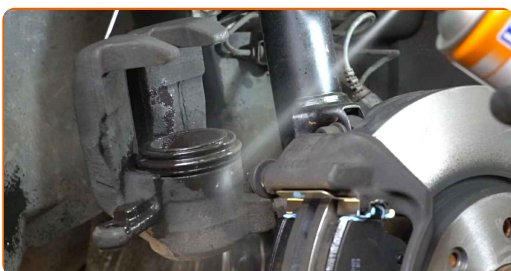
25

Bringen Sie die Bremsbeläge an.



26

Behandeln Sie den Bremssattel-Kolben. Verwenden Sie eine Nylon-Reinigungsbürste. Benutzen Sie einen Bremsenreiniger.



Austausch: Bremsscheiben – MERCEDES-BENZ C-Klasse T-modell (S202).  
AUTODOC empfiehlt:

- Warten Sie einige Minuten nachdem Sie das Spray aufgebracht haben.

27

Drücken Sie den Bremssattelkolben rein. Verwenden Sie den Bremskolbenrücksteller.



- 28** Installieren Sie den Bremssattel und fixieren Sie diesen. Verwenden Sie Stecknuss Nr. 12. Verwenden Sie einen Drehmomentschlüssel. Ziehen Sie ihn mit 25 Nm Drehmoment fest.



- 29** Bringen Sie den Steckverbinder des Verschleißsensors der Bremsbeläge an.



- 30** Behandeln Sie die Oberfläche, an der die Bremsscheibe die Felge berührt. Benutzen Sie ein Kupferschmiermittel.



- 31** Die Bremsscheibenoberfläche reinigen. Benutzen Sie einen Bremsenreiniger.



**AUTODOC empfiehlt:**

- Warten Sie einige Minuten nachdem Sie das Spray aufgebracht haben.

32

Bringen Sie das Rad an.



Austausch: Bremsscheiben – MERCEDES-BENZ C-Klasse T-modell (S202).  
Tipp von AUTODOC:

- Um Verletzungen zu vermeiden, halten Sie beim Schrauben der Befestigungsschrauben das Rad fest.

33

Schrauben Sie die Radbolzen fest. Verwenden Sie eine Schlagnuss für Felgen # 17.



34

Senken Sie das Auto und ziehen Sie die Radschrauben über Kreuz an. Verwenden Sie eine Schlagnuss für Felgen # 17. Verwenden Sie einen Drehmomentschlüssel. Ziehen Sie ihn mit 110 Nm Drehmoment fest.



35

Entfernen Sie den Wagenheber sowie die Unterlegkeile.



**AUTODOC empfiehlt:**

- Wichtiger Hinweis! Austausch: Bremsscheiben – MERCEDES-BENZ C-Klasse T-modell (S202). Prüfen Sie den Bremsflüssigkeitsstand im Behälter und füllen Sie gegebenenfalls nach.

36

Schrauben Sie die Kappe des Ausgleichsbehälters für die Bremsflüssigkeit fest. Schließen Sie die Haube.

**Austausch: Bremsscheiben – MERCEDES-BENZ C-Klasse T-modell (S202).  
AUTODOC-Experten empfehlen:**

- Ohne das Starten des Motors drücken Sie das Bremspedal mehrmals, bis Sie signifikanten Widerstand spüren.

**GUT GEMACHT!** 

**WEITERE TUTORIALS ANSEHEN**

# AUTODOC – TOP QUALITÄT UND PREISWERTE AUTOTEILE ONLINE

**MOBILE AUTODOC APP: TOLLE ANGEBOTE UND BEQUEMES EINKAUFEN**



**+ AUTODOC**

GET IT ON  
**Google Play**

Download on the  
**App Store**

**Download**

**EINE GROSSE AUSWAHL AN ERSATZTEILEN FÜR IHR AUTO**

**BREMSSCHEIBEN: EINE GROSSE AUSWAHL**

## **ⓘ HAFTUNGSAUSSCHLUSS:**

Das Dokument beinhaltet nur allgemeine Empfehlungen die hilfreich für Sie sein können, wenn Sie Reparatur- oder Ersatzmaßnahmen durchführen. AUTODOC haftet nicht für Verluste, Verletzungen, Schäden am Eigentum, die während des Reparatur- oder Ersatzprozesses durch eine fehlerhafte Anwendung oder eine Fehlinterpretation der bereitgestellten Informationen auftreten.

AUTODOC haftet nicht für irgendwelche möglichen Fehler und Unsicherheiten dieser Anleitung. Die Informationen werden nur für informative Zwecke bereitgestellt und können Anweisungen von einem Spezialisten nicht ersetzen.

AUTODOC haftet nicht für die falsche oder gefährliche Verwendung von Geräten, Werkzeugen und Autoteilen. AUTODOC empfiehlt dringend, vorsichtig zu sein und die Sicherheitsregeln zu beachten, wenn Sie die Reparatur oder Ersatzmaßnahmen durchführen. Denken Sie daran: Die Verwendung von Autoteilen minderwertiger Qualität wird nicht garantieren, dass Sie das richtige Level an Verkehrssicherheit erreichen.

© Copyright 2022 – Alle Inhalte, insbesondere Texte, Fotografien und Grafiken sind urheberrechtlich geschützt. Alle Rechte, einschließlich der Vervielfältigung, Veröffentlichung, Bearbeitung und Übersetzung, bleiben vorbehalten, AUTODOC GmbH.