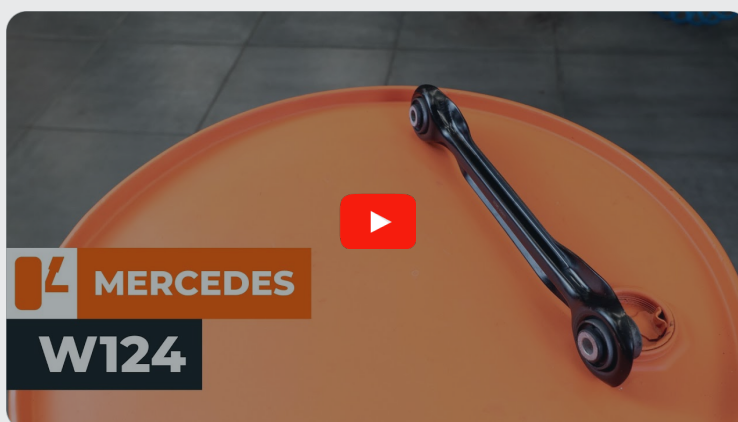




Wie **MERCEDES-BENZ C-Klasse Limousine (W202)** hinterer unterer Lenker wechseln - Schritt für Schritt Anleitung

## ÄHNLICHES VIDEO-TUTORIAL



Dieses Video zeigt den Wechsel eines ähnlichen Autoteils an einem anderen Fahrzeug

### **Wichtig!**

Dieser Ablauf des Austauschs kann für folgende Fahrzeuge benutzt werden:  
 MERCEDES-BENZ C-Klasse Limousine (W202) C 200 D (202.120), MERCEDES-BENZ C-Klasse Limousine (W202) C 220 D (202.121), MERCEDES-BENZ C-Klasse Limousine (W202) C 250 D (202.125), MERCEDES-BENZ C-Klasse Limousine (W202) C 180 (202.018), MERCEDES-BENZ C-Klasse Limousine (W202) C 220 (202.022), MERCEDES-BENZ C-Klasse Limousine (W202) C 280 (202.028), MERCEDES-BENZ C-Klasse Limousine (W202) C 200 (202.020), MERCEDES-BENZ C-Klasse Limousine (W202) C 36 AMG (202.028), MERCEDES-BENZ C-Klasse Limousine (W202) C 230 Kompressor (202.024), MERCEDES-BENZ C-Klasse Limousine (W202) C 200 Kompressor (202.025), MERCEDES-BENZ C-Klasse Limousine (W202) C 250 Turbo-D (202.128), MERCEDES-BENZ C-Klasse Limousine (W202) C 230 (202.023), MERCEDES-BENZ C-Klasse Limousine (W202) C 200 D (202.122), MERCEDES-BENZ C-Klasse Limousine (W202) C 240 (202.026), MERCEDES-BENZ C-Klasse Limousine (W202) C 280 (202.029), (+ 4)

Die Schritte können je nach Fahrzeugdesign leicht variieren.

Bitte beachten Sie, dass diese Anleitung auf der Grundlage des Wechsels von diesem Autoteil an einem baugleichen Fahrzeug erstellt wurde.

Diese Anleitung wurde erstellt auf der Grundlage des Wechsels eines ähnlichen Autoteils für: MERCEDES-BENZ E-Klasse Limousine (W124) E 250 D (124.126, 124.129)

**AUSTAUSCH: HINTERER UNTERER LENKER –  
MERCEDES-BENZ C-KLASSE LIMOUSINE (W202).  
WERKZEUGE, DIE SIE BENÖTIGEN:**



- Drahtbürste
- WD-40-Spray
- Allzweck-Reinigungsspray
- Keramikfett
- Drehmomentschlüssel
- Ring-Gabelschlüssel Nr. 18
- XZN-Bit-Stecknuss Nr. 12
- Impact-Nuss für Felgen Nr. 17
- Ratschenschlüssel
- Windeisen
- Hydraulischer Getriebeheber
- Unterlegkeil

**Werkzeuge kaufen**

**Austausch: hinterer unterer Lenker – MERCEDES-BENZ C-Klasse Limousine (W202). Fachleute empfehlen:**

- Der Ablauf des Austauschs unterscheidet sich nicht zwischen den linken und rechten unteren Querlenkern.
- Alle Arbeiten sollten bei abgestelltem Motor ausgeführt werden.

**FÜHREN SIE DEN WECHSEL IN DER FOLGENDEN REIHENFOLGE DURCH:**

**1** Sichern Sie die Räder mit Hilfe von Unterlegkeilen.

**2** Lockern Sie die Radschrauben. Verwenden Sie eine Schlagnuss für Felgen # 17. Verwenden Sie ein Windeisen.



**3** Heben Sie das Auto an.

**AUTODOC empfiehlt:**

- Wenn Sie einen Wagenheber verwenden, achten Sie darauf, dass er auf einer geraden Fläche ohne Unebenheiten steht.
- Stützen Sie das Fahrzeug zusätzlich mit Unterstellböcken ab.

4

Schrauben Sie die Radbolzen heraus.



Austausch: hinterer unterer Lenker – MERCEDES-BENZ C-Klasse Limousine (W202). AUTODOC empfiehlt:

- Sie sollten das Rad in der oberen Position festhalten, so lange Sie die Bolzen herausschrauben, um Unfälle zu vermeiden.

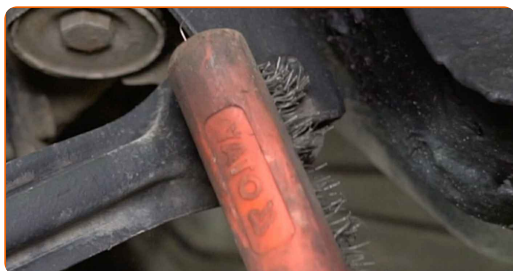
5

Nehmen Sie das Rad ab.



6

Reinigen Sie die Befestigungen des Querlenkers. Benutzen Sie eine Drahtbürste. Benutzen Sie WD-40-Spray.



- 7** Schrauben Sie die Befestigung ab, die den Querlenker mit dem Hilfsrahmen verbindet. Verwenden Sie Ring-Gabelschlüssel Nr. 18. Benutzen Sie den XZN #12. Verwenden Sie einen Ratschenschlüssel.



- 8** Schrauben Sie das Befestigungselement ab, das den Achslenker mit dem Achsschenkel verbindet. Verwenden Sie Ring-Gabelschlüssel Nr. 18. Benutzen Sie den XZN #12. Verwenden Sie einen Ratschenschlüssel.



- 9** Entfernen Sie die Befestigungsschrauben.



- 10** Entfernen Sie den Querlenker.



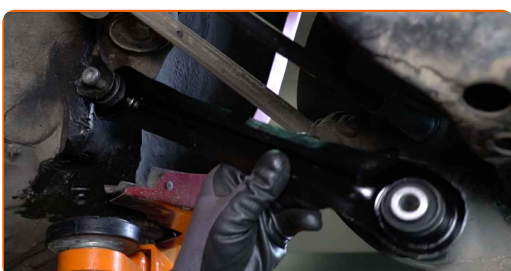
11

Reinigen Sie die Montagesitze des Achslenkers. Benutzen Sie eine Drahtbürste. Verwenden Sie Allzweckreinigungsspray.



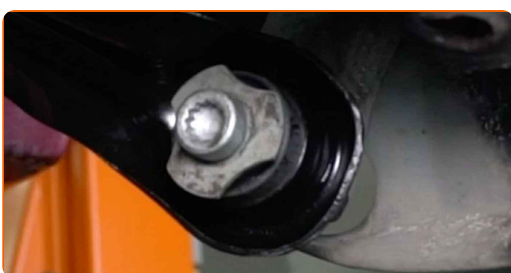
12

Bauen Sie einen neuen Querlenker ein.



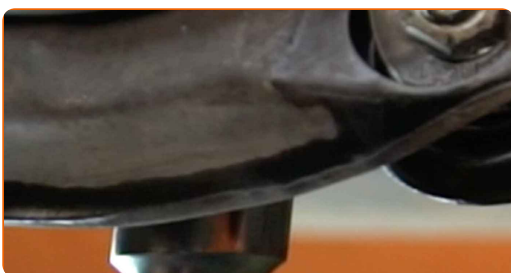
13

Bringen Sie die Befestigungsschrauben an.



14

Stützen Sie den hinteren Achsschenkel ab. Benutzen Sie einen hydraulischen Getriebeheber.



**Austausch: hinterer unterer Lenker – MERCEDES-BENZ C-Klasse Limousine (W202). Tipp:**

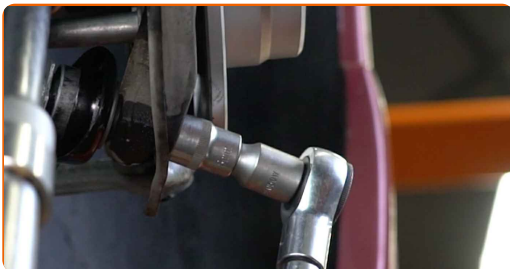
- Zum korrekten Anziehen der Befestigungen müssen Sie die Komponenten der Aufhängung in ihre Arbeitsposition heben.



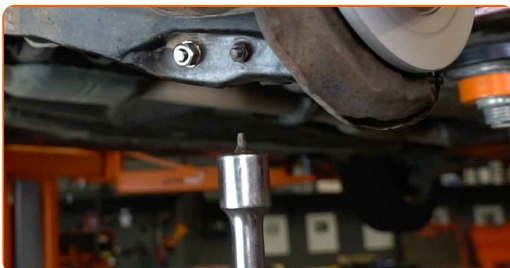
- 15** Schrauben Sie die Befestigung fest, die den Querlenker mit dem Hilfsrahmen verbindet. Verwenden Sie Ring-Gabelschlüssel Nr. 18. Benutzen Sie den XZN #12. Verwenden Sie einen Drehmomentschlüssel. Ziehen Sie ihn mit 70 Nm Drehmoment fest.



- 16** Ziehen Sie das Befestigungselement an, das den Aufhängungsarm mit dem hinteren Achsschenkel verbindet. Verwenden Sie Ring-Gabelschlüssel Nr. 18. Benutzen Sie den XZN #12. Verwenden Sie einen Drehmomentschlüssel. Ziehen Sie ihn mit 70 Nm Drehmoment fest.



- 17** Entfernen Sie die Abstützung unter dem hinteren Achsschenkel.



**AUTODOC empfiehlt:**

- MERCEDES-BENZ C-Klasse Limousine (W202) – Senken Sie den Getriebeheber nicht schlagartig ab, um eine Beschädigung der Komponenten und Vorrichtungen des Autos zu vermeiden.

- 18** Reinigen Sie die Oberfläche an welcher die Felge montiert werden soll. Benutzen Sie eine Drahtbürste. Verwenden Sie Allzweckreinigungsspray.



- 19** Behandeln Sie die Oberfläche, an der die Bremsscheibe die Felge berührt. Verwenden Sie Keramikfett.



- 20** Bauen Sie das Rad ein.



**AUTODOC empfiehlt:**

- Um Verletzungen zu vermeiden, halten Sie beim Schrauben der Befestigungsschrauben das Rad fest.

21

Schrauben Sie die Radbolzen fest. Verwenden Sie eine Schlagnuss für Felgen # 17. Verwenden Sie einen Ratschenschlüssel.



22

Senken Sie das Auto und ziehen Sie die Radschrauben über Kreuz an. Verwenden Sie eine Schlagnuss für Felgen # 17. Verwenden Sie einen Drehmomentschlüssel. Ziehen Sie ihn mit 110 Nm Drehmoment fest.



23

Entfernen Sie den Wagenheber sowie die Unterlegkeile.



**GUT GEMACHT!** 

**WEITERE TUTORIALS ANSEHEN**

# AUTODOC – TOP QUALITÄT UND PREISWERTE AUTOTEILE ONLINE

MOBILE AUTODOC APP: TOLLE ANGEBOTE UND BEQUEMES EINKAUFEN



**+ AUTODOC**

GET IT ON  
**Google Play**

Download on the  
**App Store**

**Download**

**EINE GROSSE AUSWAHL AN ERSATZTEILEN FÜR IHR AUTO**

**QUERLENKER: EINE GROSSE AUSWAHL**

## **ⓘ HAFTUNGSAUSSCHLUSS:**

Das Dokument beinhaltet nur allgemeine Empfehlungen die hilfreich für Sie sein können, wenn Sie Reparatur- oder Ersatzmaßnahmen durchführen. AUTODOC haftet nicht für Verluste, Verletzungen, Schäden am Eigentum, die während des Reparatur- oder Ersatzprozesses durch eine fehlerhafte Anwendung oder eine Fehlinterpretation der bereitgestellten Informationen auftreten.

AUTODOC haftet nicht für irgendwelche möglichen Fehler und Unsicherheiten dieser Anleitung. Die Informationen werden nur für informative Zwecke bereitgestellt und können Anweisungen von einem Spezialisten nicht ersetzen.

AUTODOC haftet nicht für die falsche oder gefährliche Verwendung von Geräten, Werkzeugen und Autoteilen. AUTODOC empfiehlt dringend, vorsichtig zu sein und die Sicherheitsregeln zu beachten, wenn Sie die Reparatur oder Ersatzmaßnahmen durchführen. Denken Sie daran: Die Verwendung von Autoteilen minderwertiger Qualität wird nicht garantieren, dass Sie das richtige Level an Verkehrssicherheit erreichen.

© Copyright 2023 – Alle Inhalte, insbesondere Texte, Fotografien und Grafiken sind urheberrechtlich geschützt. Alle Rechte, einschließlich der Vervielfältigung, Veröffentlichung, Bearbeitung und Übersetzung, bleiben vorbehalten, AUTODOC SE.