



Wie **Toyota Prado J120**  
Koppelstange vorne  
wechseln - Schritt für  
Schritt Anleitung

## VIDEO-TUTORIAL



### **Wichtig!**

Dieser Ablauf des Austauschs kann für folgende Fahrzeuge benutzt werden:  
 TOYOTA LAND CRUISER 150 (KDJ15\_, GRJ15\_) 4.0 V6 VVT-i (GRJ150\_, GRJ125\_),  
 TOYOTA LAND CRUISER 150 (KDJ15\_, GRJ15\_) 3.0 D-4D (KDJ155\_, KDJ150\_),  
 TOYOTA LAND CRUISER (KDJ12\_, GRJ12\_) 3.0 D, TOYOTA FJ CRUISER (GSJ1\_) 4.0  
 4WD (GSJ15\_), TOYOTA LAND CRUISER 150 (KDJ15\_, GRJ15\_) 2.7 (TRJ150\_,  
 TRJ155\_), TOYOTA LAND CRUISER (KDJ12\_, GRJ12\_) 4.0, TOYOTA LAND CRUISER  
 (KDJ12\_, GRJ12\_) 3.0 D-4D, TOYOTA HILUX III Pick-up (TGN1\_, GGN2\_, GGN1\_,  
 KUN2\_, KUN1\_) 2.5 D 4WD (KUN25\_), TOYOTA HILUX III Pick-up (TGN1\_, GGN2\_,  
 GGN1\_, KUN2\_, KUN1\_) 2.5 D-4D 4WD (KUN25\_), TOYOTA HILUX III Pick-up (TGN1\_,  
 GGN2\_, GGN1\_, KUN2\_, KUN1\_) 3.0 D-4D 4WD (KUN26), TOYOTA LAND CRUISER  
 (KDJ12\_, GRJ12\_) 4.0 (GRJ12), TOYOTA LAND CRUISER (KDJ12\_, GRJ12\_) 2.7,  
 TOYOTA HILUX III Pick-up (TGN1\_, GGN2\_, GGN1\_, KUN2\_, KUN1\_) 2.7 4WD (TGN26),  
 TOYOTA HILUX III Pick-up (TGN1\_, GGN2\_, GGN1\_, KUN2\_, KUN1\_) 4.0 4WD (GGN25),  
 TOYOTA LAND CRUISER 150 (KDJ15\_, GRJ15\_) 3.0 D-4D (KDJ150\_), (+ 30)

Die Schritte können je nach Fahrzeugdesign leicht variieren.

**AUSTAUSCH: KOPPELSTANGE – TOYOTA PRADO J120.  
WERKZEUGE, DIE SIE EVENTUELL BENÖTIGEN:**



- Drahtbürste
- WD-40-Spray
- Kupferpaste
- Ring-Gabelschlüssel Nr. 17
- Steckschlüssel-Einsatz Nr. 17
- Steckschlüssel-Einsatz Nr. 22
- Sechskant-Bit Nr. H6
- Impact-Nuss für Felgen Nr. 21
- Drehmomentschlüssel
- Unterlegkeil

**WERKZEUGE KAUFEN**

**AUTODOC empfiehlt:**

- Ersetzen Sie die Koppelstange am Toyota Prado J120 paarweise.
- Der Austauschvorgang ist für beide Koppelstange an der gleichen Achse identisch.
- Alle Arbeiten sollten bei abgestelltem Motor ausgeführt werden.

**AUSTAUSCH: KOPPELSTANGE – TOYOTA PRADO J120.  
EMPFOHLENE ABFOLGE DER ARBEITSSCHRITTE:**

**1**

Sichern Sie die Räder mit Hilfe von Unterlegkeilen.



**2**

Lösen Sie die Radhalterungsschrauben. Verwenden Sie eine Schlagnuss für Felgen # 21.



**3**

Heben Sie die Vorderseite des Autos und sichern auf Stützen.



4

Schrauben Sie die Radbolzen heraus.

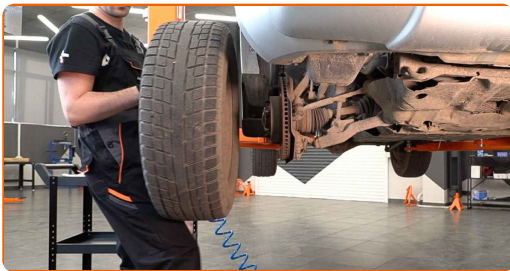


**AUTODOC empfiehlt:**

- Achtung! Um Verletzungen zu vermeiden, halten Sie das Rad fest, während Sie die Befestigungsschrauben herausschrauben. Toyota Prado J120

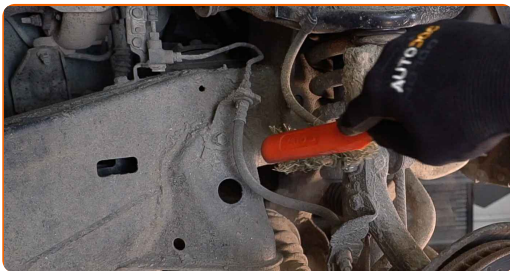
5

Nehmen Sie das Rad ab.

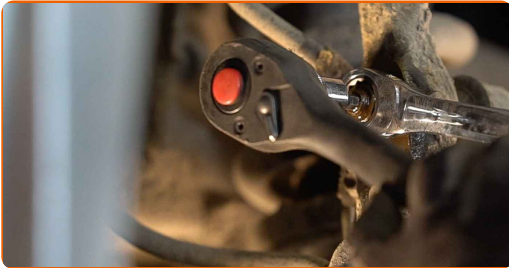


6

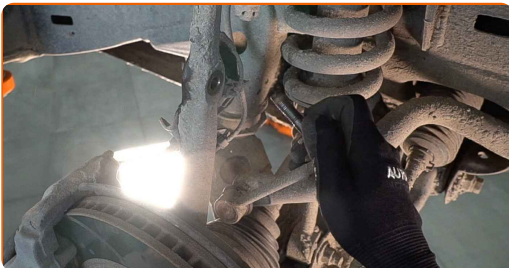
Reinigen Sie die Befestigungen der Koppelstange. Benutzen Sie eine Drahtbürste. Benutzen Sie WD-40-Spray.



- 7** Schrauben Sie die Befestigungen heraus, die die Koppelstange mit dem Achsschenkel verbinden. Verwenden Sie Ring-Gabelschlüssel Nr. 17. Verwenden Sie Stecknuss Nr. 17. Verwenden Sie Inbusschlüssel Nr. H6.



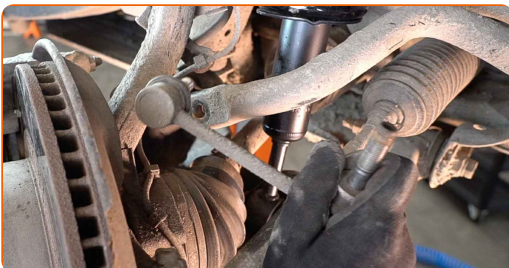
- 8** Trennen Sie die Koppelstange vom Achsschenkel.



- 9** Drehen Sie die Befestigungen heraus, die die Druckstange mit dem Stabilisator verbinden. Verwenden Sie Ring-Gabelschlüssel Nr. 17. Verwenden Sie Inbusschlüssel Nr. H6.



- 10** Entfernen Sie die Stabilisatorstange.

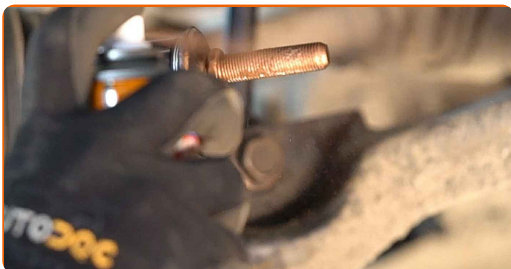


**Austausch: Koppelstange – Toyota Prado J120. Tipp von AUTODOC-Experten:**

- Untersuchen Sie die Stabilisatorbuchse. Ersetzen Sie sie bei Bedarf.

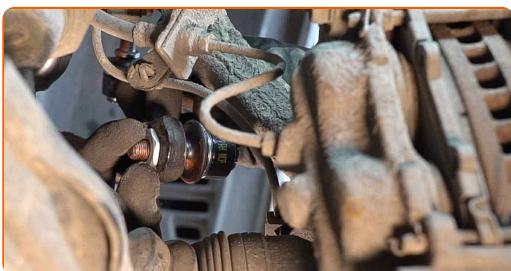
**11**

Behandeln Sie alle Gelenke der Koppelstange. Benutzen Sie ein Kupferschmiermittel.



**12**

Montieren Sie den Querlenker.



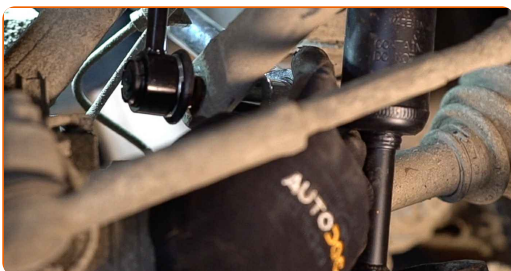
**13**

Befestigen Sie die Koppelstange am Achsschenkel.



**14**

Ziehen Sie die Kontermutter der Koppelstange an. Verwenden Sie Stecknuss Nr. 22. Verwenden Sie einen Drehmomentschlüssel. Ziehen Sie ihn mit 55 Nm Drehmoment fest.



- 15** Ziehen Sie die Kontermutter der Koppelstange an. Verwenden Sie Stecknuss Nr. 22. Verwenden Sie einen Drehmomentschlüssel. Ziehen Sie ihn mit 50 Nm Drehmoment fest.



- 16** Ziehen Sie das Befestigungselement an, das die Druckstange mit dem Stabilisator verbindet.



- 17** Ziehen Sie die Befestigungen an, die die Koppelstange mit dem Achsschenkel verbinden. Verwenden Sie Stecknuss Nr. 17. Verwenden Sie einen Drehmomentschlüssel. Ziehen Sie ihn mit 65 Nm Drehmoment fest.



- 18** Behandeln Sie alle Gelenke der Koppelstange. Benutzen Sie ein Kupferschmiermittel.



- 19** Reinigen Sie die Oberfläche an welcher die Felge montiert werden soll. Benutzen Sie eine Drahtbürste. Behandeln Sie die Kontaktfläche. Benutzen Sie ein Kupferschmiermittel.



20

Bringen Sie das Rad an.



**AUTODOC empfiehlt:**

- Wichtiger Hinweis! Halten Sie das Rad, während Sie die Befestigungsschrauben einschrauben. Toyota Prado J120

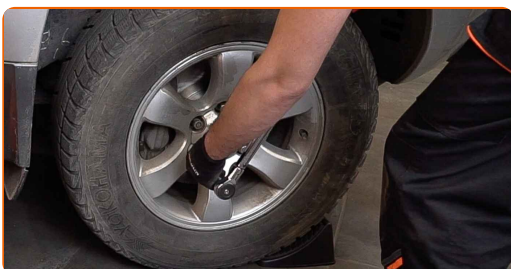
21

Schrauben Sie die Radbolzen fest. Verwenden Sie eine Schlagnuss für Felgen # 21.



22

Senken Sie das Auto und ziehen Sie die Radschrauben über Kreuz an. Verwenden Sie eine Schlagnuss für Felgen # 21. Verwenden Sie einen Drehmomentschlüssel. Ziehen Sie ihn mit 112 Nm Drehmoment fest.



23

Entfernen Sie den Wagenheber sowie die Unterlegkeile.



**GUT GEMACHT!** 

**WEITERE TUTORIALS ANSEHEN**

# AUTODOC – TOP QUALITÄT UND PREISWERTE AUTOTEILE ONLINE

MOBILE AUTODOC APP: TOLLE ANGEBOTE UND BEQUEMES  
EINKAUFEN



**+ AUTODOC**

GET IT ON  
**Google Play**

Download on the  
**App Store**

**Download**

**EINE GROSSE AUSWAHL AN ERSATZTEILEN FÜR IHR AUTO**

**KAUFEN SIE ERSATZTEILE FÜR TOYOTA-AUTOS**

**KOPPELSTANGE: EINE GROSSE AUSWAHL**

**WÄHLEN SIE ERSATZTEILE FÜR TOYOTA PRADO J120-AUTOS**

**KOPPELSTANGE FÜR TOYOTA-AUTOS: JETZT ZUGREIFEN**

**KOPPELSTANGE FÜR TOYOTA PRADO J120-AUTOS: DIE BESTEN SCHNÄPPCHEN UND ANGEBOTE**

## **ⓘ HAFTUNGSAUSSCHLUSS:**

Das Dokument beinhaltet nur allgemeine Empfehlungen die hilfreich für Sie sein können, wenn Sie Reparatur- oder Ersatzmaßnahmen durchführen. AUTODOC haftet nicht für Verluste, Verletzungen, Schäden am Eigentum, die während des Reparatur- oder Ersatzprozesses durch eine fehlerhafte Anwendung oder eine Fehlinterpretation der bereitgestellten Informationen auftreten.

AUTODOC haftet nicht für irgendwelche möglichen Fehler und Unsicherheiten dieser Anleitung. Die Informationen werden nur für informative Zwecke bereitgestellt und können Anweisungen von einem Spezialisten nicht ersetzen.

AUTODOC haftet nicht für die falsche oder gefährliche Verwendung von Geräten, Werkzeugen und Autoteilen. AUTODOC empfiehlt dringend, vorsichtig zu sein und die Sicherheitsregeln zu beachten, wenn Sie die Reparatur oder Ersatzmaßnahmen durchführen. Denken Sie daran: Die Verwendung von Autoteilen minderwertiger Qualität wird nicht garantieren, dass Sie das richtige Level an Verkehrssicherheit erreichen.

© Copyright 2023 – Alle Inhalte, insbesondere Texte, Fotografien und Grafiken sind urheberrechtlich geschützt. Alle Rechte, einschließlich der Vervielfältigung, Veröffentlichung, Bearbeitung und Übersetzung, bleiben vorbehalten, AUTODOC SE.