



Wie **Honda Insight**
ZE2_ZE3 Keilriemen
wechseln - Schritt für
Schritt Anleitung

VIDEO-TUTORIAL

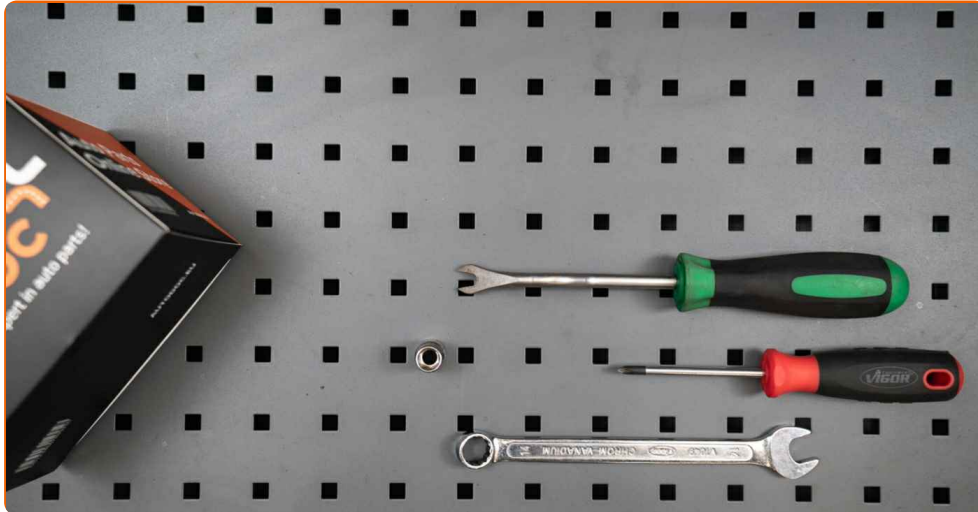


ⓘ Wichtig!

Dieser Ablauf des Austauschs kann für folgende Fahrzeuge benutzt werden:
 HONDA Jazz Schrägheck (GE, GG, GP, ZA) 1.3 HYBRID (GP1), HONDA Insight II Hatchback (ZE) 1.3 Hybrid (ZE28, ZE2), HONDA CR-Z (ZF) 1.5 Hybrid (ZF1), HONDA Insight II Hatchback (ZE) 1.3 Hybrid (ZE2), HONDA CR-Z (ZF) 1.5 Hybrid, HONDA Insight II Hatchback (ZE) 1.5 Hybrid (ZE3)

Die Schritte können je nach Fahrzeugdesign leicht variieren.

AUSTAUSCH: KEILRIEMEN – HONDA INSIGHT ZE2_ZE3.
WERKZEUGE, DIE SIE BENÖTIGEN WERDEN:



- Ring-Gabelschlüssel Nr. 14
- Lösehebel
- Phillips-Schraubendreher
- Kotflügelschoner

WERKZEUGE KAUFEN

Austausch: Keilriemen – Honda Insight ZE2_ZE3. AUTODOC-Experten empfehlen:

- Alle Arbeiten sollten bei abgestelltem Motor ausgeführt werden.

AUSTAUSCH: KEILRIEMEN – HONDA INSIGHT ZE2_ZE3. GEHEN SIE WIE FOLGT VOR:

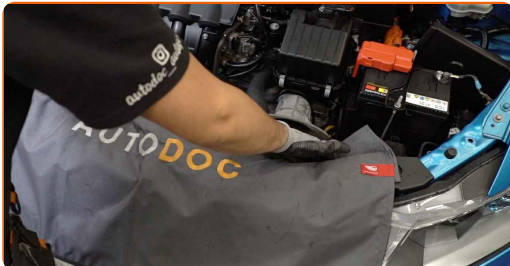
1

Öffnen Sie die Motorhaube.



2

Verwenden Sie eine Kotflügel-Schutzabdeckung, um Schäden an der Lackierung und den Kunststoffteilen des Autos zu verhindern.



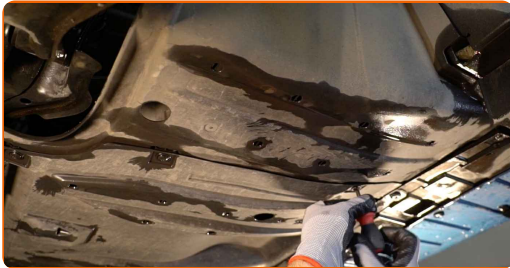
3

Heben Sie das Auto unter Verwendung eines Wagenhebers an oder platzieren Sie über einer Werkstattgrube.



4

Lösen Sie die Befestigungen der unteren Ölwanne-Abdeckung. Verwenden Sie einen Kreuzschlitzschraubendreher. Verwenden Sie einen Lösehebel, um die Clips zu entfernen.



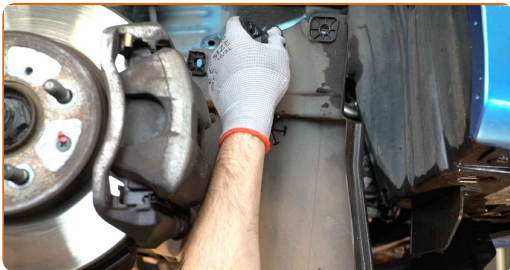
5

Schrauben Sie die Befestigungselemente der Radkastenabdeckung heraus und entfernen Sie sie. Verwenden Sie einen Lösehebel, um die Clips zu entfernen.



6

Entfernen Sie die Radkastenabdeckung.



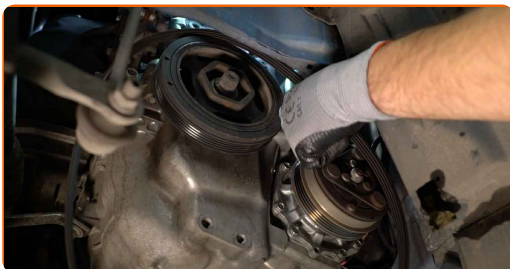
7

Ziehen Sie die Spannrolle des Keilrippenriemens beiseite. Verwenden Sie Ring-Gabelschlüssel Nr. 14.



8

Entfernen Sie den Keilrippenriemen.

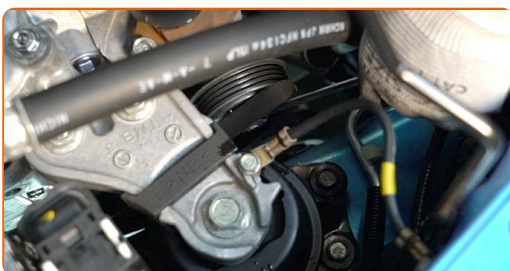


Austausch: Keilriemen – Honda Insight ZE2_ZE3. AUTODOC empfiehlt:

- Überprüfen Sie den Zustand der Spannrolle und der Umlenkrolle. Ersetzen Sie sie, falls notwendig.

9

Bringen Sie die Spannrolle zurück in ihre ursprüngliche Position.



10

Bringen Sie den Keilrippenriemen an.

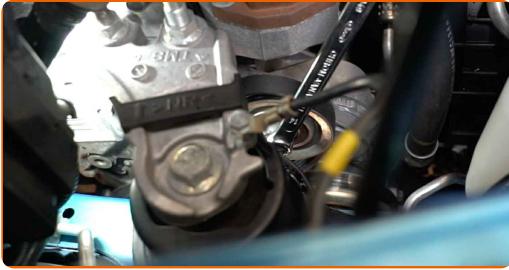


Austausch: Keilriemen – Honda Insight ZE2_ZE3. Fachleute empfehlen:

- Stellen Sie sicher, dass der Keilrippenriemen bei allen Rollen eng aufliegt.

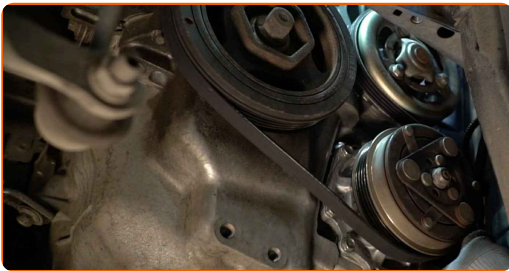
11

Ziehen Sie die Spannrolle des Keilrippenriemens beiseite. Verwenden Sie Ring-Gabelschlüssel Nr. 14.



12

Setzen Sie den Keilrippenriemen auf die Spannrolle auf.



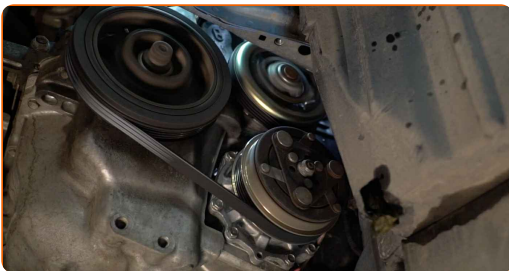
13

Bringen Sie die Spannrolle zurück in ihre ursprüngliche Position. Verwenden Sie Ring-Gabelschlüssel Nr. 14.



14

Lassen Sie den Motor ein paar Minuten laufen. Dies ist notwendig, um sicherzustellen, dass die Komponente ordnungsgemäß funktioniert.



15

Den Motor abstellen.



16

Bringen Sie die Radkastenabdeckung an ihrem Befestigungssitz an.



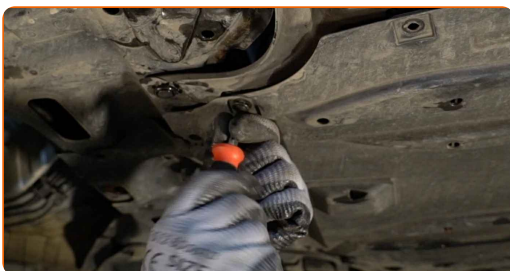
17

Bringen Sie die Befestigungselemente der Radkastenabdeckung an und ziehen Sie diese an.



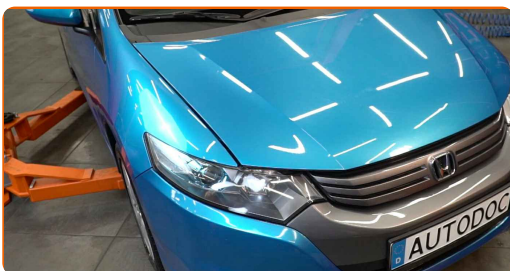
18

Ziehen Sie die Befestigungen der unteren Ölwanne-Abdeckung fest. Verwenden Sie einen Kreuzschlitzschraubendreher.



19

Senken Sie das Auto ab.



20

Entfernen Sie die Kotflügel-Abdeckung.



21

Schließen Sie die Haube.

**GUT GEMACHT!** [WEITERE TUTORIALS ANSEHEN](#)

AUTODOC – TOP QUALITÄT UND PREISWERTE AUTOTEILE ONLINE

MOBILE AUTODOC APP: TOLLE ANGEBOTE UND BEQUEMES
EINKAUFEN

EINE GROSSE AUSWAHL AN ERSATZTEILEN FÜR IHR AUTO

KAUFEN SIE ERSATZTEILE FÜR HONDA-AUTOS

KEILRIEMEN: EINE GROSSE AUSWAHL

WÄHLEN SIE ERSATZTEILE FÜR HONDA INSIGHT ZE2_ZE3-AUTOS

KEILRIEMEN FÜR HONDA-AUTOS: JETZT ZUGREIFEN

KEILRIEMEN FÜR HONDA INSIGHT ZE2_ZE3-AUTOS: DIE BESTEN SCHNÄPPCHEN UND ANGEBOTE

ⓘ HAFTUNGSAUSSCHLUSS:

Das Dokument beinhaltet nur allgemeine Empfehlungen die hilfreich für Sie sein können, wenn Sie Reparatur- oder Ersatzmaßnahmen durchführen. AUTODOC haftet nicht für Verluste, Verletzungen, Schäden am Eigentum, die während des Reparatur- oder Ersatzprozesses durch eine fehlerhafte Anwendung oder eine Fehlinterpretation der bereitgestellten Informationen auftreten.

AUTODOC haftet nicht für irgendwelche möglichen Fehler und Unsicherheiten dieser Anleitung. Die Informationen werden nur für informative Zwecke bereitgestellt und können Anweisungen von einem Spezialisten nicht ersetzen.

AUTODOC haftet nicht für die falsche oder gefährliche Verwendung von Geräten, Werkzeugen und Autoteilen. AUTODOC empfiehlt dringend, vorsichtig zu sein und die Sicherheitsregeln zu beachten, wenn Sie die Reparatur oder Ersatzmaßnahmen durchführen. Denken Sie daran: Die Verwendung von Autoteilen minderwertiger Qualität wird nicht garantieren, dass Sie das richtige Level an Verkehrssicherheit erreichen.

© Copyright 2021 – Alle Inhalte, insbesondere Texte, Fotografien und Grafiken sind urheberrechtlich geschützt. Alle Rechte, einschließlich der Vervielfältigung, Veröffentlichung, Bearbeitung und Übersetzung, bleiben vorbehalten, AUTODOC GmbH.