



Wie **INFINITI G Coupe**
Innenraumfilter
wechseln - Schritt für
Schritt Anleitung

ÄHNLICHES VIDEO-TUTORIAL



Dieses Video zeigt den Wechsel eines ähnlichen Autoteils an einem anderen Fahrzeug

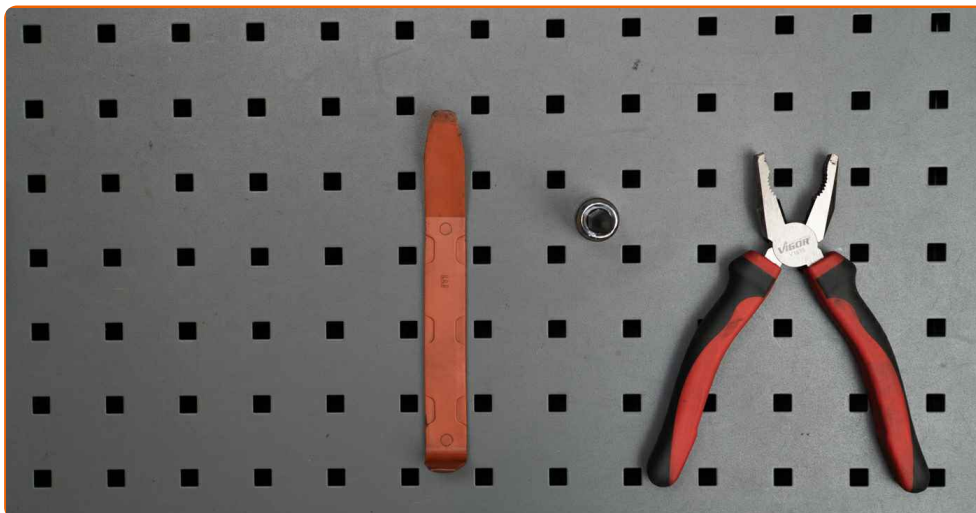
Wichtig!

Dieser Ablauf des Austauschs kann für folgende Fahrzeuge benutzt werden:
INFINITI G Coupe 3.5, INFINITI G Coupe 3.5 X

Die Schritte können je nach Fahrzeugdesign leicht variieren.

Diese Anleitung wurde erstellt auf der Grundlage des Wechsels eines ähnlichen Autoteils für: NISSAN X-TRAIL (T30) 2.5 4x4

**AUSTAUSCH: INNENRAUMFILTER – INFINITI G COUPE.
WERKZEUGE, DIE SIE EVENTUELL BENÖTIGEN:**



- Torx-Bit T20
- Zierleistenkeil
- Zangen

Werkzeuge kaufen

Austausch: Innenraumfilter – INFINITI G Coupe. Tipp von AUTODOC-Experten:

- Ersetzen Sie den Innenraumfilter mindestens einmal alle sechs Monate, im Frühjahr und Herbst.
- Folgen Sie den Bedingungen, Empfehlungen und Anforderungen des zum Betrieb, die vom Hersteller zur Verfügung gestellt werden.
- Wenn die Luftströmung in der Kabine stark reduziert ist, ersetzen Sie den Filter vor einer geplanten Wartung.
- Bitte beachten Sie: alle Arbeiten am Auto – INFINITI G Coupe – sollten bei ausgeschaltetem Motor durchgeführt werden.

FÜHREN SIE DEN WECHSEL IN DER FOLGENDEN REIHENFOLGE DURCH:

1

Öffnen Sie das Handschuhfach.



2

Entfernen Sie die Stopper des Handschuhfachs. Verwenden Sie einen Zierleistenkeil.



3 Entfernen Sie das Handschuhfach.



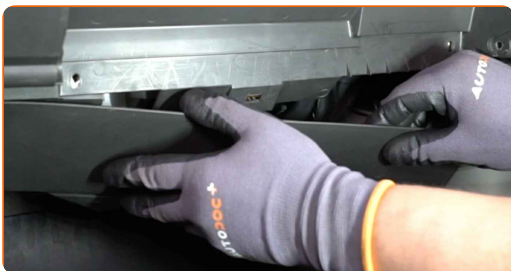
4 Schrauben Sie die Befestigungen der Rückwand des Handschuhfachs ab. Verwenden Sie den Torx T20.



5 Lösen Sie die Befestigungen, die das Relais mit der Rückwand verbinden. Verwenden Sie Zangen.



6 Entfernen Sie den unteren Teil der Rückwand.



7 Entfernen Sie die Rückwand des Handschuhfachs.



8

Lösen Sie die Befestigungsclips der Innenraumfilterabdeckung.



9

Entfernen Sie den Gehäusedeckel des Innenraumfilters.



10

Entfernen Sie den Innenraumfilter.



Austausch: Innenraumfilter – INFINITI G Coupe. AUTODOC empfiehlt:

- Versuchen Sie nicht, den Filter zu reinigen und wiederzuverwenden - es kann die Qualität der Luftreinigung im Inneren des Autos beeinflussen.

11

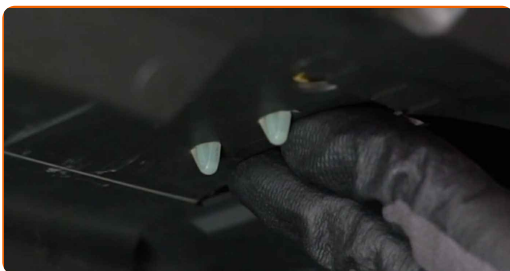
Bauen Sie einen neuen Innenraumfilter gemäß der Luftstrommarkierung ein.



- 12** Installieren Sie den Gehäusedeckel des Innenraumfilters. Stellen Sie sicher, dass Sie dabei das Klicken hören, welches entsteht, wenn sich diese in der korrekten Position befindet.



- 13** Bringen Sie die Befestigungen an, die das Relais mit der Rückwand verbinden.



- 14** Bauen Sie die Rückwand des Handschuhfachs ein.



- 15** Bauen Sie den unteren Teil der Rückwand ein.



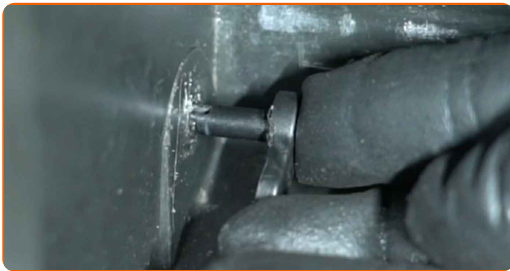
- 16** Schrauben Sie die Befestigungen der Rückwand des Handschuhfachs ein. Verwenden Sie den Torx T20.



17 Bauen Sie das Handschuhfach ein.



18 Bauen Sie die Stopper des Handschuhfachs ein.



19 Schließen Sie das Handschuhfach.



20 Schalten Sie die Zündung ein.

21 Schalten Sie die Klimaanlage ein. Dies ist notwendig, um sicherzustellen, dass die Komponente ordnungsgemäß funktioniert.

22 Schalten Sie die Zündung ab.

GUT GEMACHT! 

WEITERE TUTORIALS ANSEHEN

AUTODOC – TOP QUALITÄT UND PREISWERTE AUTOTEILE ONLINE

**MOBILE AUTODOC APP: TOLLE ANGEBOTE UND BEQUEMES
EINKAUFEN**



+ AUTODOC

GET IT ON
Google Play

 **Download on the
App Store**

Download

EINE GROSSE AUSWAHL AN ERSATZTEILEN FÜR IHR AUTO

INNENRAUMFILTER: EINE GROSSE AUSWAHL

ⓘ HAFTUNGSAUSSCHLUSS:

Das Dokument beinhaltet nur allgemeine Empfehlungen die hilfreich für Sie sein können, wenn Sie Reparatur- oder Ersatzmaßnahmen durchführen. AUTODOC haftet nicht für Verluste, Verletzungen, Schäden am Eigentum, die während des Reparatur- oder Ersatzprozesses durch eine fehlerhafte Anwendung oder eine Fehlinterpretation der bereitgestellten Informationen auftreten.

AUTODOC haftet nicht für irgendwelche möglichen Fehler und Unsicherheiten dieser Anleitung. Die Informationen werden nur für informative Zwecke bereitgestellt und können Anweisungen von einem Spezialisten nicht ersetzen.

AUTODOC haftet nicht für die falsche oder gefährliche Verwendung von Geräten, Werkzeugen und Autoteilen. AUTODOC empfiehlt dringend, vorsichtig zu sein und die Sicherheitsregeln zu beachten, wenn Sie die Reparatur oder Ersatzmaßnahmen durchführen. Denken Sie daran: Die Verwendung von Autoteilen minderwertiger Qualität wird nicht garantieren, dass Sie das richtige Level an Verkehrssicherheit erreichen.

© Copyright 2023 – Alle Inhalte, insbesondere Texte, Fotografien und Grafiken sind urheberrechtlich geschützt. Alle Rechte, einschließlich der Vervielfältigung, Veröffentlichung, Bearbeitung und Übersetzung, bleiben vorbehalten, AUTODOC SE.